

# 은평 지역통합돌봄 모델 개발

(살던 곳에서 품위있는 노후를~~)

2021. 4. 29



은평구사회적경제허브센터

# 모델의 설계 방향

설계 방향

모델링 개요

사업 전략

추진 전략

네트워크 구성/운영

진행 사업

설립 일정 개요

지역자원의 발굴과 재구조화  
(가치지향 인력양성과 서비스 품질 유지)

거점별 돌봄인프라의 구축  
(커뮤니티의 형성과 유지)

돌봄서비스 공급주체의 지속가능성  
(수익창출의 통합성과 자원배분의 적절성)

통합  
돌봄

# 은평 지역통합돌봄 모델링 개요

설계 방향

모델링 개요

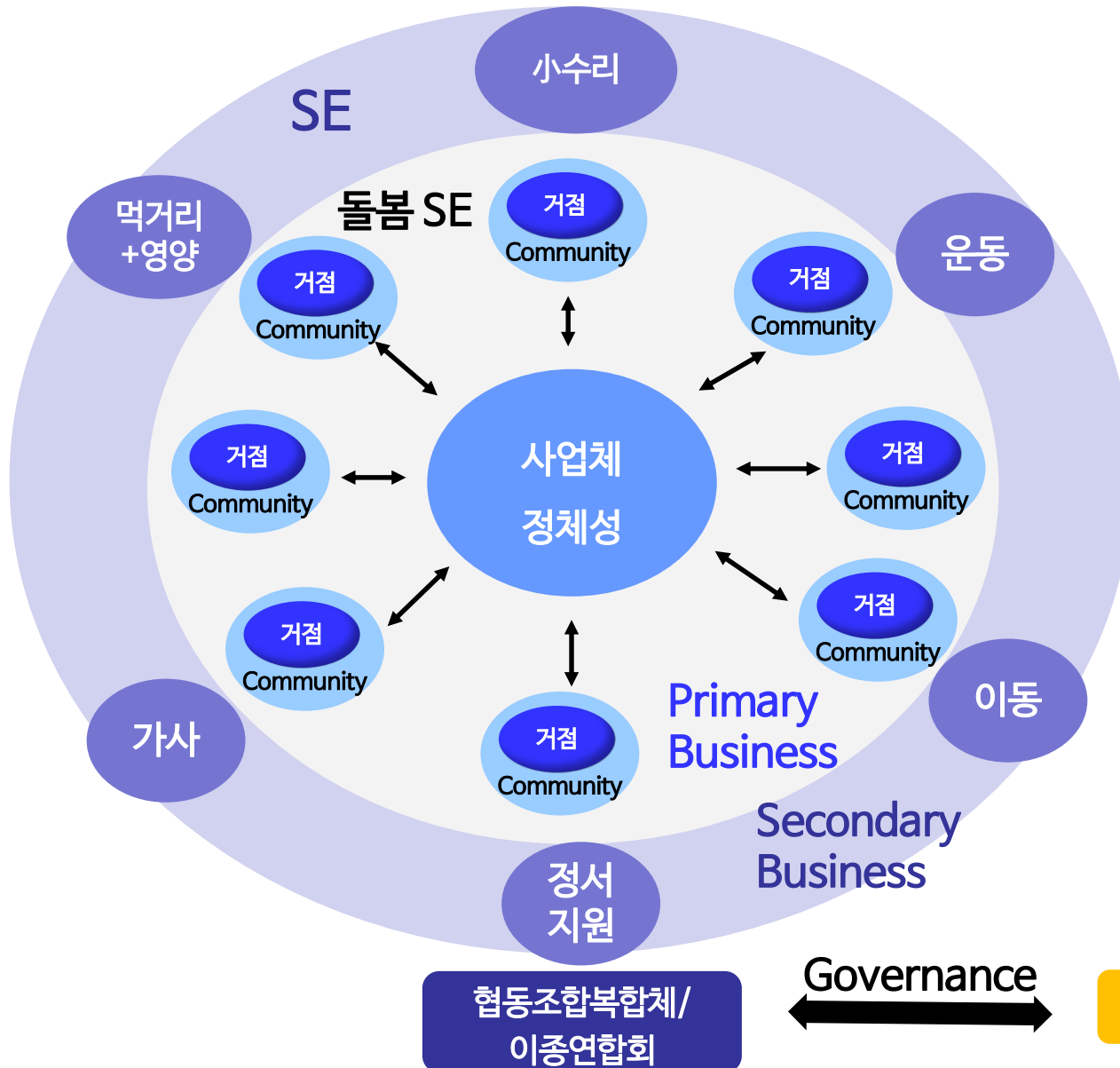
사업 전략

추진 전략

네트워크 구성/운영

진행 사업

설립 일정 개요



통합돌봄

# 모델의 사업 전략

설계 방향

모델링 개요

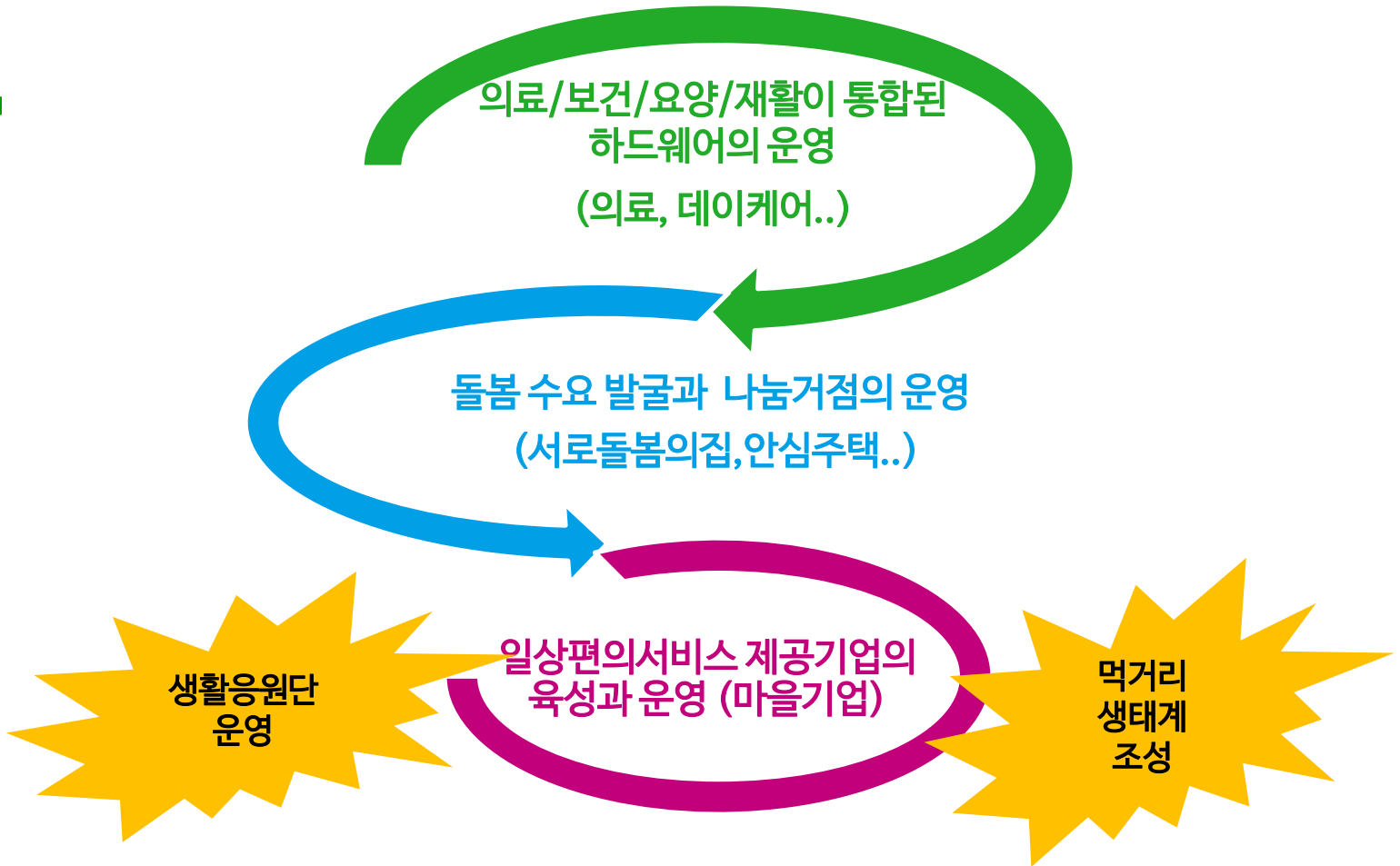
사업 전략

추진 전략

네트워크 구성/운영

진행 사업

설립 일정 개요



# 생활응원단 추진 전략

설계 방향

모델링 개요

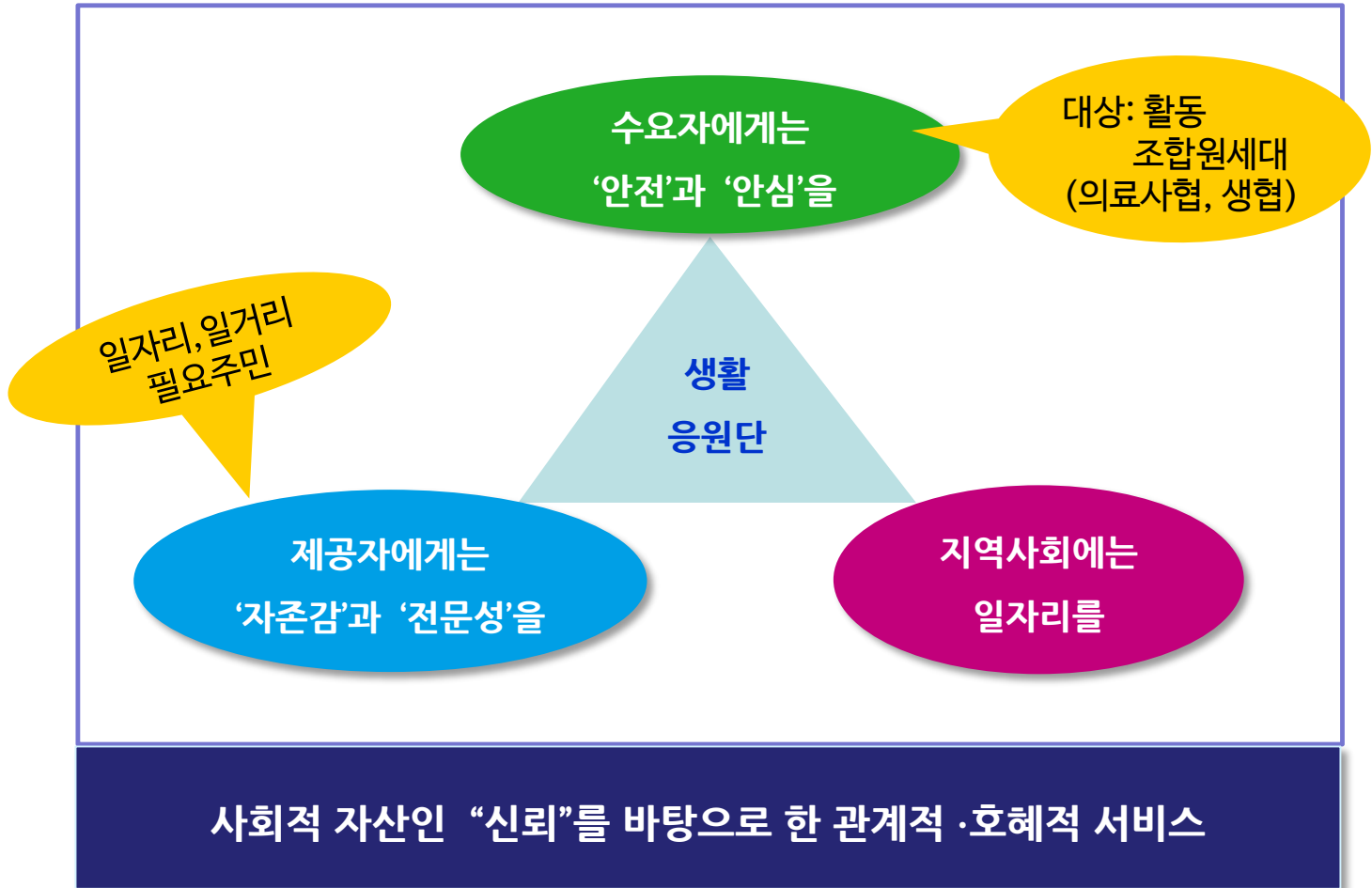
사업 전략

추진 전략

네트워크 구성/운영

진행 사업

설립 일정 개요



# 먹거리생태계 추진 전략

설계 방향

모델링 개요

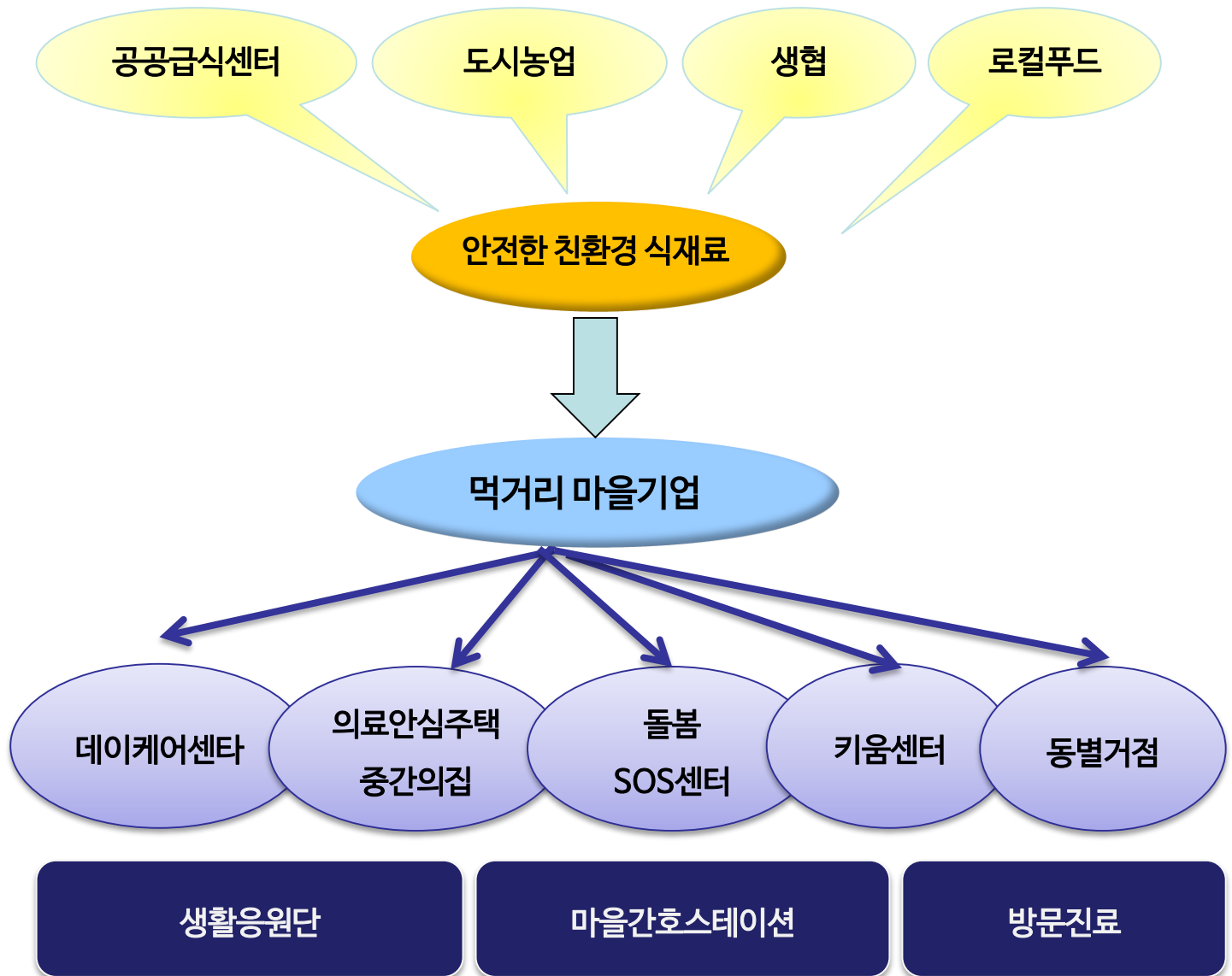
사업 전략

추진 전략

네트워크 구성/운영

진행 사업

설립 일정 개요



# 은평통합돌봄네트워크의 구성과 운영

설계 방향

모델링 개요

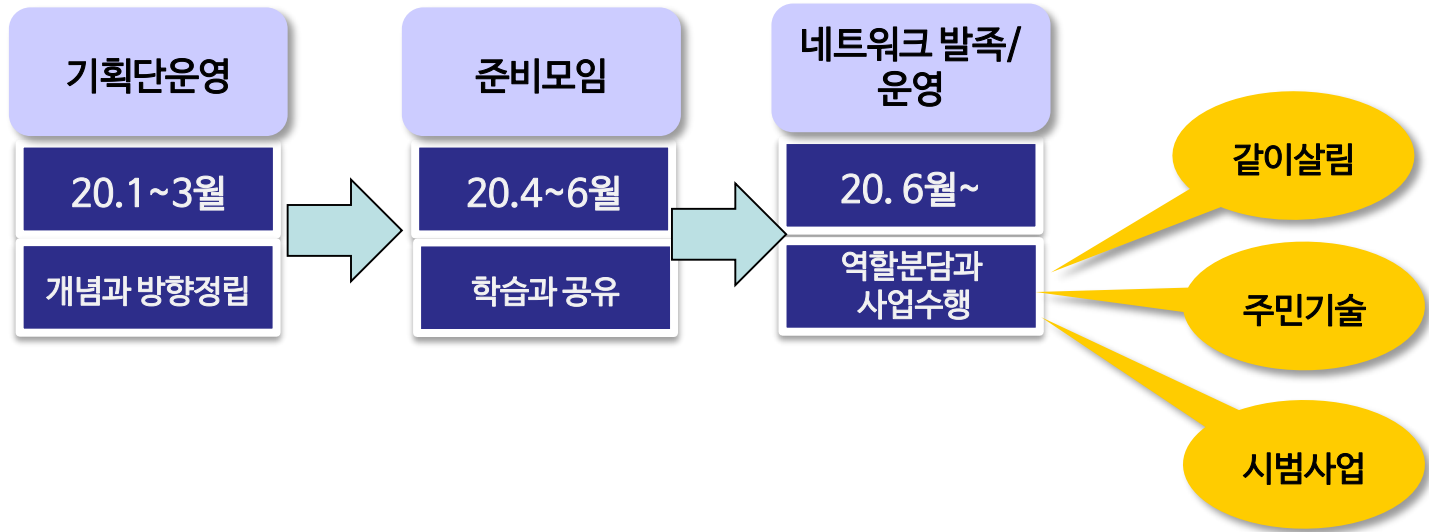
사업 전략

추진 전략

네트워크 구성/운영

진행 사업

설립 일정 개요



## 참여기관

〈사경조직〉: 살림의료사협, 두레생협, 은평신협, 사회혁신기업네트워크

〈지원조직〉: 은평사경센터, 마을공동체센터, 응암도시재생센터

〈시민사회〉: 사단법인 은평상상, 은평시민회

〈구청행정〉: 정책기획관, 사회적경제과

# 은평통합돌봄네트워크 진행 사업

설계 방향

모델링 개요

사업 전략

추진 전략

네트워크 구성/운영

진행 사업

설립 일정 개요

## 시설운영 (의료사협)

케어 비앤비(중간의집), 통합돌봄센터, 의료안심주택(예정)

## 거점운영

다래마을 건강카페, 전환마을, 거점확대 예정(3개소)

## 서비스공급

마을간호스테이션, 생활응원단, 식사지원(3개), 주거지원(3개)  
-발굴/육성: 먹거리(3개), 주거(1개), 동행(1개)

## 중점활동

- 돌봄 생활관리기업 복합체 모델 설계 및 운영프로세스 개발
- 생활응원단 구성 및 시범사업 실행
- 돌봄서비스 공급조직 발굴 및 육성
- 참여기관의 역할분담 및 분과활동 강화



# 생활관리기업 복합체 설립 일정 개요

설계 방향  
 모델링 개요  
 사업 전략  
 추진 전략  
 네트워크 구성/운영  
 진행 사업

설립 일정 개요

구분	1분기	2분기	3분기	4분기
2020년	-기획단 운영	-네트워크발족	-인력양성 및 거점운영 ·통합돌봄학교(주민기술) ·서로돌봄의집(같이살림)	-인턴십 운영 -시범사업실행
2021년	-활동방향 설정 및 자원 조달	-공급조직발굴 -케어비앤비 개소 -마을간호스테이션 시작 -거점 확대	-생활응원단 학교운영 (기초 및 심화) -공급조직 육성 -지역먹거리생태계 조성 -타임뱅크설계	-생활응원단 구성 및 사업실행 -공급조직 마을기업화 -거점공간 운영평가
2022년	생활관리기업 복합체 설립방향 설정	-생활관리기업 복합체 설립 -의료안심주택 개소 -공급조직발굴 및 육성	-돌봄서비스제공 (돌봄SOS센터, 거점시설, 재가복지센터, 데이케어 센터, 케어비앤비, 의료 안심주택, 키움센터 등) -공급조직발굴 및 육성	-돌봄서비스 제공 -공급조직 마을기업화

통합  
돌봄