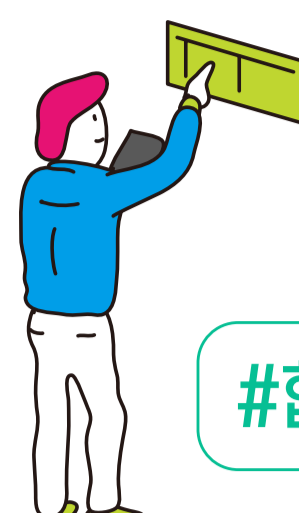


코로나19 이후 삶의 방식에 새로운 돌파구가 요구되는 시기,
서울 사회적경제에서도 2020년 한 해 동안 그 답을 찾기 위해
현황을 조사하고 시민들의 의견을 모았습니다.

그리고 이를 통해 이해관계자들의 다양한 의견이 수렴된
‘서울시 사회적경제 활성화 정책 방안 수립 연구’를 진행하고 있습니다.

안녕하지 못한 사회를 모두의 안전망으로 바꾸는
서울 사회적경제의 행보에 여러분의 생각을 보내주세요!
세상을 뒤집는 답은 시민과 함께 사회적경제가

“아무튼, 구해보겠습니다.”



#협동조합기본계획

#코로나19극복 솔루션스쿨

#자치구연대포럼

#서울시거버넌스

#시민체감도측정

#사회가치지표개발

#시민액션플랜

#지역생태계조사

#마을기업성과

의견을 토대로 안녕하지 못한 사회를 뒤집는 사회적경제 정책 방안으로
“친구와 함께 만들어 나가는 따뜻한 경제”를 제안합니다.

그러나 늦지 않았습니다.

아직 귀하의 의견이 담기지 않았다면

아래 링크를 통해

“서울시 사회적경제 활성화 정책 방안”을 완성 해 주세요.

참여 링크: <https://forms.gle/x4csSvferSJLAajm6>

Mission

“친구와 함께 만들어 나가는 따뜻한 경제”

Goal

주체적 시민이 되어 관계를 맺고 함께 필요를 채워감

Strategy Story

보편적 시민에서 관계적·중장기적 친구로, 단기 성과에서 장기 성장 위주로 관점이
전환됩니다.

이를 위해

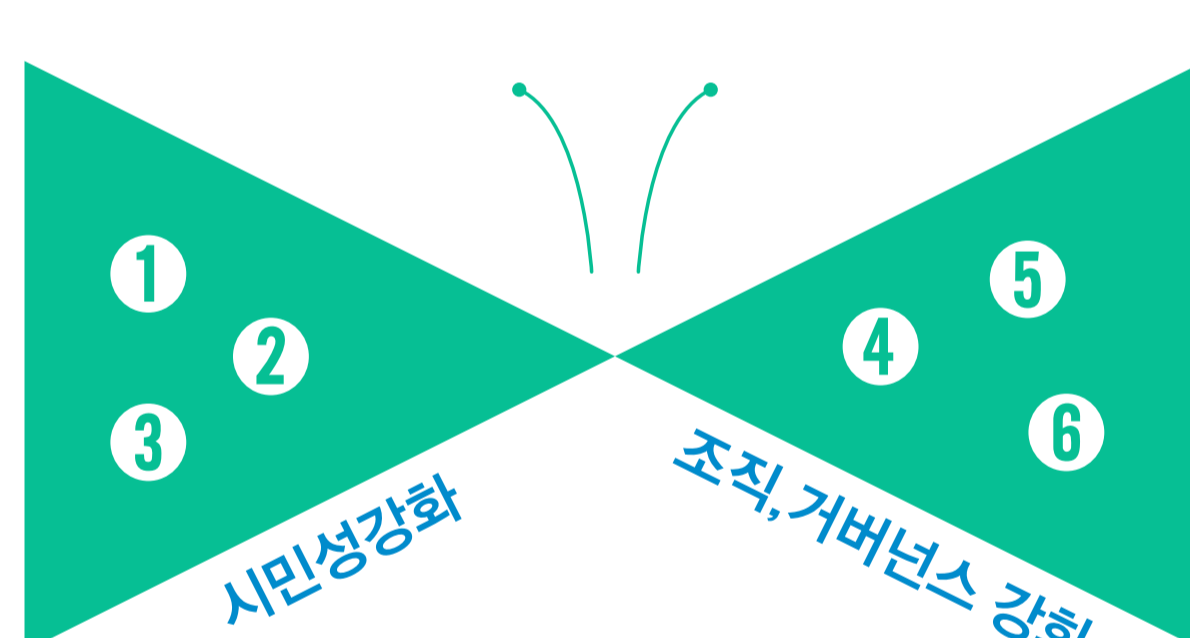
- 1) 개별 주체의 시민성(시민 역량) 강화 전략으로 개인의 성장이 필요하고, 친구 관계(직/간접적 공동체) 구축전략으로 관계의 성장이 필요합니다. 이것은 친구 관계가 되기 위해서는 상호 대등성을 갖추어야 하기 때문에 기존의 수혜적, 수직적 관점에서 벗어나야 함을 의미합니다. 따라서 시민성 강화 교육과 친구를 도와주기 위해서는 기능적 역량의 강화가 필수적입니다. 모두의 삶을 풍요롭게 하기 위한 기본적인 스킬 교육도 중요합니다.
- 2) 다양한 실험적 사업 시도의 질적/양적 확대 전략으로 문제 해결/솔루션의 고도화가 필요하고 이를 위한 역량 강화가 요구됩니다. 이것은 이슈에 대한 관심의 성장과 함께 이슈 해결 방법의 성장/발전이 필요합니다.
- 3) 조직(단체)의 지속성 향상 전략으로 경영 역량 강화가 필요합니다.
- 4) 산업적 협업화 전략으로 협업 역량 강화가 필요합니다.
- 5) 사회적 경제 생태계 확장 전략: 이해관계자 관리 역량 강화가 필요합니다.

우리는 그간 조직의 지속성 향상³⁾에 치중하였으나 시민성 강화, 친구관계 구축¹⁾의 토대없이
조직의 지속성이 어렵다는 점이 나타났습니다.

앞으로는 고도화 된 생태계 전략²⁾을 수립하고, 산업적 협력화^{3, 4)}을 위해 시민성¹⁾을 강조할 것입니다.

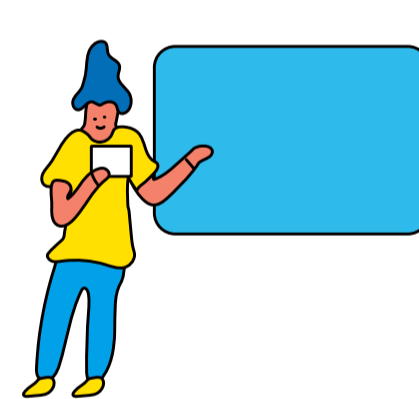
Being-a-better-Butterfly Strategy(더 나은 나비가 되기 위한 전략)로 6가지 핵심전략이 있습니다.

Strategy



1 시민역량 강화 전략

- 시민성강화교육
- 의제 발굴 등 기본적인 시민 참여 활동 과제
- 삶에서 필요한 기본 기능 교육 실시 (집수리, 목공 등; 주민기술학교가 이러한 예에 해당할 수 있음)



2 친구 관계(공동체) 구축 전략

- 친구 찾기 사업: 자신에게 적합한 친구 탐색 사업
- 친구 만나기/친구 만들기 사업: 관계 형성/공동체 구축 사업 (친구라는 관계적 특성반영된 공동주택 같이살림 프로젝트)
- 친구와 놀기: 사회문제 고민(토론회)참여
- (어려운)친구 도와주기: 친구 관계적 관점에서 사업을 재해석한 돌봄사업



3 실험적 사업 확대 전략

- 로컬랩 방식의 전문가 결합 교육: 실험의 고도화 될 수 있도록 다양한 이해관계자 및 전문가의 투입
- 사회 이슈 솔루션 개발 지원사업: 다양한 이슈를 우선순위에 가치를 평가하여 만족도 증대화



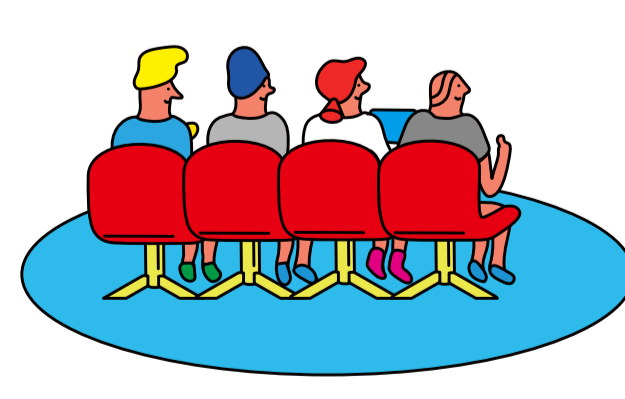
4 조직(단체) 지속 전략

- 경영 코칭 교육: 실질경영자, 직원 대상 코칭개념이 도입된 경영지원 사업 추진
- 교육 및 컨설팅 고도화: 장기적 기간을 설정한 깊이 있는 교육실시
- 판로개척 효과성 강화: 실질적 성과가 있는 판로를 연계함
- 금융적 지원: 기금, 투자활용을 확대하는 자원연계



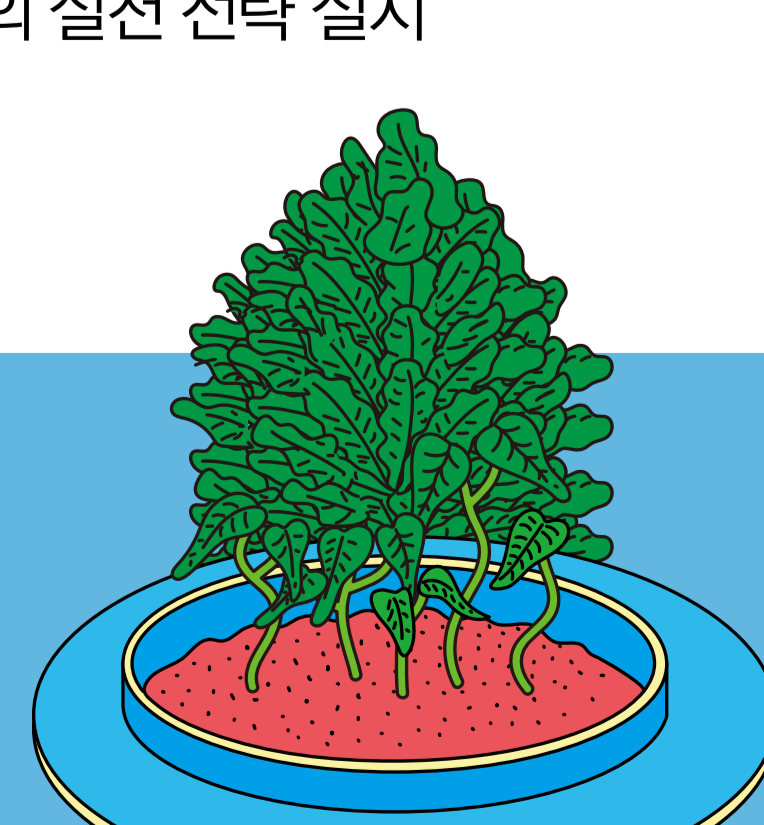
5 산업적 협업화 전략

- 조직간 협업 역량 강화: 조직간 협업 경험을 강화하기 위한 학습 실시
- 갈등 해결 구조: 갈등해결 구조 강화
- 협업의 규모화 및 다양성 확보: 협업의 규모화 사업 실시



6 생태계 확장 전략

- 사회적 책임 교육: 기업의 사회적 책임을 기여하기 위한 핵심 교육실시
- 사회적 가치 및 임팩트 평가: 이해관계자를 설득하기 위한 사회적 임팩트 측정 실시
- 바이오셀 등 홍보 캠페인: 생태계 확장을 위한 홍보 캠페인 이상의 실천 전략 실시
- 시민자산화: 금융체계 구축 및 시민자산화 확대



의견수렴을 반영하여 2월말에는
**“서울시 사회적경제 활성화 방안”을
모두에게 공개합니다!**

의견 수렴 기간
2021년 2월 3일 ~ 2021년 2월 15일

참여 대상
사회적경제에 관심있는 누구나

참여 링크
<https://forms.gle/x4csSvferSJLAajm6>