

# 2020년 스페이스 살림 입주자 모집 공고(4차)



2020년 9월, 일·생활 균형을 이루는 혁신 공간 ‘스페이스 살림’이 찾아옵니다. 스페이스 살림은 새로운 일과 삶의 방식을 디자인하는 창업가가 도전하고 성장할 수 있는 일·생활 균형 생태계를 만들어가고자 합니다. 모두가 건강하게 성장하는 공간 ‘스페이스 살림’에서 함께 성장할 커뮤니티를 모십니다.

2020년 8월 14일  
서울시여성가족재단 대표이사

# 1 스페이스 살림 소개

## □ 건축 개요

- 위치 : 동작구 대방동 340-4번지(대방역 2번, 3번 출구 연결)
- 면적 : 8,874.8㎡ (대지면적) / 17,952㎡ (연면적)
- 층수 : 지하 2층 ~ 지상 7층
- 용도 : 교육연구시설, 근린생활시설, 노유자시설

## □ 공간 현황

구분	주요시설
3층~7층	옥상텃밭, 야외공연장, 연수시설(46실)
2층	사무형오피스, 코워킹스페이스, 교육장, 회의실, 몸마음스튜디오, 카페, 식당
1층	스타트업 매장, 스타트업 쇼룸, 코워킹스페이스, 마을서재(북라운지), 카페, 커뮤니티 키친, 시간제돌봄센터, 키움센터, 실외놀이터, 아기쉼터
지하1층	사무형오피스, 전시·판매형오피스, 촬영스튜디오, 회의실, 컨퍼런스홀, 주차장(57대)
지하2층	작업장형오피스, 개방형오피스, 사무형오피스, 스마트워킹스페이스, 매장(휴게음식점), 공동창고, 회의실, 메이커교육장, 녹음/촬영스튜디오, 주차장(73대)

## □ 모집계획 ※ 본 공고는 4차에 해당함

	1차(선발완료)	2차(선발완료)	3차(모집중)	4차
	성장형 여성	일반형	매장혁신형	커뮤니티형
모집 시기	'20.5.18.(월)~6.5(금)	'20.6.22.(월)~7.13(월)	'20.7.21.(화)~8.11(화)	'20.8.14(금)~25(화)
모집 대상 및 자격	1. 창업 7년 미만 여성 스타트업 2. ① 또는 ② 해당 기업 ①공공, 민간 단일 사업비 5천만원 이상 수혜 이력 ②투자사(엔젤/AC/VC)에게 5천만원 이상 투자 이력	1. 창업 7년 미만 스타트업 및 (여비)창업자 2. 성평등하고 건강함을 추구하는 기업	1. 브랜드 홍보관 ① 창업 7년 미만 스타트업 ② 스페이스 살림이 제안하는 라이프 이슈 분야 2. 상설 판매·서비스 매장 ① 창업 7년 미만 여성 스타트업 ② 스페이스 살림이 제안하는 라이프 이슈 분야 3. 건강한 F&B매장 ① 폐업 1년 미만 여성 재창업자 ② 식음분야(휴게음식업)	여성의 성장 및 역량 강화에 기여하는 커뮤니티 또는 창업 7년 미만 스타트업

## 2 모 집 개요

### □ 모집기간

- 2020년 8월 14일(금) ~ 8월 25일(화) 18:00까지

### □ 모집대상

- 여성의 성장 및 역량 강화에 기여하는 커뮤니티 또는 창업 7년 미만 기업
  - 직장생활 또는 창업 여성의 직무 관련 역량을 증진하기 위해 활동하는 개방형 커뮤니티 또는 창업 7년 미만 기업
  - 여성의 커리어 성장을 위해 활동하는 개방형 커뮤니티 또는 창업 7년 미만 기업
- ※ 기업인 경우 창업 7년 미만(창업일 기준 : 개인사업자는 '개업연월일', 법인은 '법인등기부 등본상 회사설립연월일')이면서 소재지가 서울시인 경우 신청할 수 있음

### ○ 신청 제외 및 제한 대상

- 학교, 종교기관, 친교기관에서 운영하는 모임이나 단체
- 정치, 종교 등 특정 목적을 가지고 활동하는 모임이나 단체
- 비영리단체, 사단법인 등 이미 조직 구성을 갖춘 경우
- 서울시 타 지원기관의 공간 지원을 받고 있는 경우
- 성폭력범죄의 처벌에 관한 특례법 제2조의 죄로 형 또는 치료감호의 선고를 받은 자 또는 그 자가 구성원에 포함된 단체
- 기타 재단에서 지원 제한의 사유가 있다고 판단하는 단체

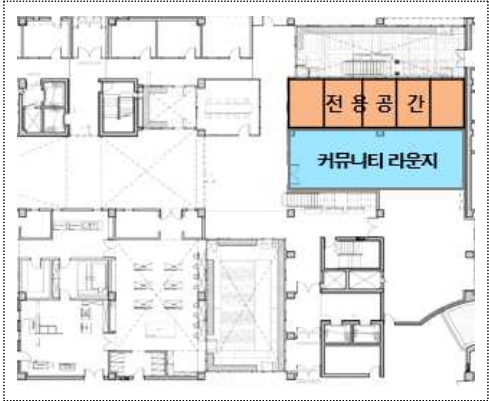
### □ 모집내용

- 선 정 규 모 : 최대 5개 커뮤니티
- 주요지원내용 : 전용사무공간(약10 $m^2$ ) 및 공유공간 지원
- 지 원 기 간 : 1년(최대 2년)

### 3 지원 내용

#### □ 공간 지원

- 커뮤니티별 전용공간(총 5개소)
  - 위치 및 면적 : 지하2층 / 약 10<sup>m</sup>²
  - 기본 사무용 가구 지원
- 커뮤니티 라운지
  - 위치 및 면적 : 지하2층 / 약 176<sup>m</sup>²
  - 30석 규모 좌석 및 빔프로젝트 시스템



#### ○ 기타 공간

구분	내용
회의실	- 4~6인 규모 회의실
교육장	- 2~30인 규모 교육 및 강의 진행을 위한 공간
컨퍼런스홀	- 200석 규모 행사 가능 공간
스마트워킹스페이스	- 온라인 회의 전용 회의실
시간제돌봄센터	- 0세부터 만5세 아동 시간제 돌봄 공간
아동동반가능사무실	- 돌봄이 필요한 아동을 동행하여 이용할 수 있는 업무공간
키움센터	- 초등학교 1학년~6학년 방과후 돌봄공간(동작 거주자 한정)
공유주방	- 입주자 간 식사, 네트워크 모임 등이 가능한 공유 주방

※ 공간 이용 시 사전 예약 및 이용료 납부 필요

#### □ 프로그램 지원

구분	내용
임파워먼트 프로그램	- 스타트업 리더 강연 - 일-가족-동료-건강 이슈 토크 및 상담
웰니스(wellness) 프로그램	- 스트레스 관리(명상요가/심리상담 등) 프로그램 - 일·생활균형(자녀·부모 돌봄/맞벌이 시간관리 등) 프로그램

## 4 사용조건

### □ 사용료

구 분	내 용
사용료	약 7,191원/㎡(월, 부가세포함) ※ 사용료 기준: 재산 평정가격의 1%(중소기업창업 지원법 시행령 기준) 2019년 공시지가 기준이며, 관계법령에 의거 매년 사용료는 변동됨 ※ 사용료 부과 대상 면적 : 전용공간(라운지 제외)+공용면적 전용면적 외 공유공간(회의실 등) 면적 추가 적용될 수 있음 ※ 납부방법: 일시납 또는 4회까지 분납가능(시중은행 고지 이자율 적용 이자 발생)
관리비	원가 수준에 따라 청구
비고	기본 인테리어 외 추가 시 사전 협의 필수 원상 복구 가능한 범위에서 가능하며, 비용은 사용자부담

### □ 지원기간

#### ○ 1년(최대 2년)

- 협약 기간(준공일~2020.12.31.)은 입주 계약 기간에 포함하지 않으나, 입주시점 이후부터 사용료 부과
- 1년후 평가(공간이용률, 입주결격사유 발생 여부 등)를 거쳐 연장 및 최대 이용기간 이용

## 5 선발심사

### □ 절차 및 일정

절 차	일 정
모 집	8.14(금)~8.25(화)
▼	▼
제출 서류 확인	8.26(수)~8.28(금)
▼	▼
대면심사(인터뷰)	9.1(화)
▼	▼
합격자 발표(개별통보)	9.4(금)
▼	▼
오리엔테이션·간담회	9월 중

※ 상기 일정은 내·외부 상황에 따라 변경 가능

※ 모집규모(5개 커뮤니티)의 3배수를 초과하여 접수된 경우 서류 심사를 추가로 진행할 수 있음

## 평가 및 선정방법

### 대면심사

- 내·외부 전문가로 구성된 심사위원회 심사
- 발표심사를 통해 평균 70점 이상 커뮤니티 중 순위를 통해 최종선정하며, 합산 점수 70점 미만의 평가를 받았을 경우 선정에서 제외

### 심사항목

구 분	내 용
적합성	- 커뮤니티 활동 목적이 여성의 직무 역량강화에 부합 여부 - 스페이스 살림 입주를 통해 창출할 시너지 효과
활동내용	- 그간 활동 내용 및 성과의 구체성 및 영향력 - 향후 활동 계획의 구체성 및 명확성

## **6** 신청안내

### 신청기간

- 2020년 8월 14일(금) ~ 8월 25일(화) 18:00까지

### 신청방법

- 스페이스 살림 홈페이지(spacesallim.or.kr)에서 입주 신청서 작성 및 증빙서류 업로드

※ 증빙서류 : 기업인 경우 사업자등록증 또는 법인등기부등본, 임의단체 등인 경우 고유번호증 또는 단체등록증

### 유의사항

- 신청서의 내용을 허위 기재·누락 시 선정취소, 강제퇴거 될 수 있음

### 문의처

- 스페이스 살림 운영단 02-810-5460