

양천구 사회적경제허브센터 입주기업모집 공고

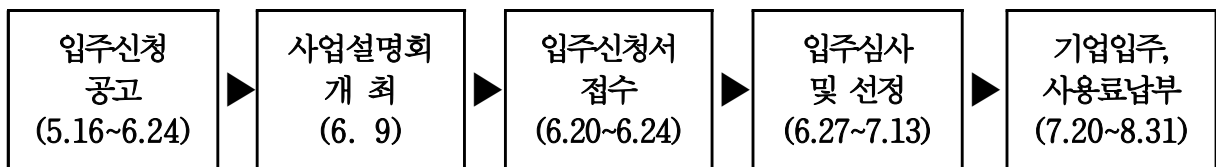
2016년 7월 완공 예정인 양천구 사회적경제허브센터에 입주할 우수 사회적경제기업을 다음과 같이 공모합니다.

2016. 5. 16.

양천구청장

I. 공모개요

- 위 치 : 서울특별시 양천구 목동동로 375
- 신청대상 : (예비)사회적기업, 마을기업, 자활기업, (사회적)협동조합 등
공고일 기준 지정·인증된 사회적경제 기업
- 입주규모 : 사무공간 80m² (4~5개 기업입주)
- 모집기간 : 2016. 5.16(월) ~ 2016. 6.24(금) /40 일간
- 공모절차

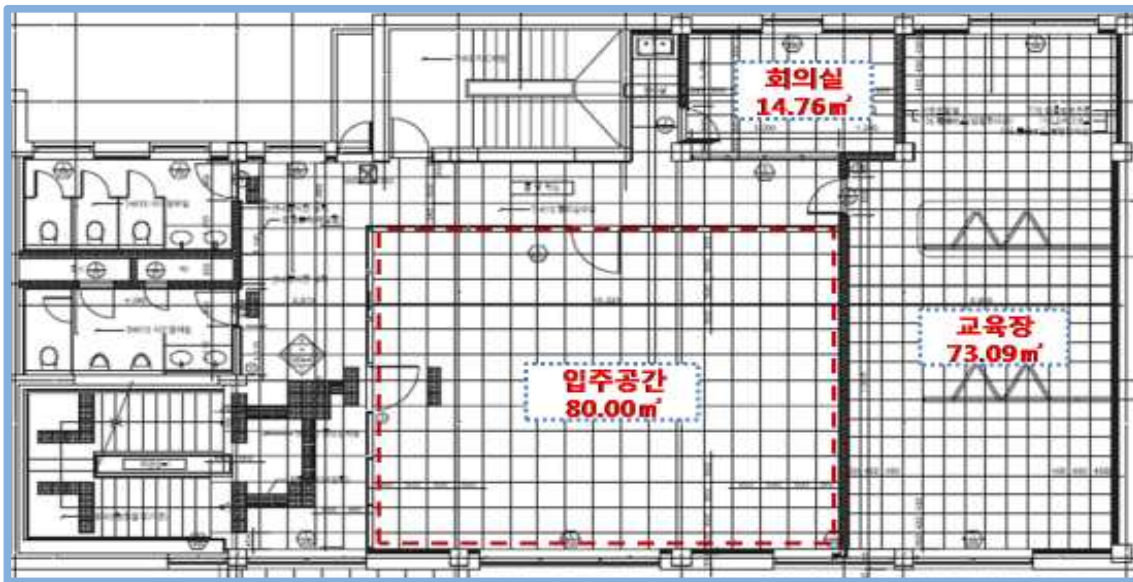


※ 센터개소 일정에 따라 입주시기 변경될 수 있음

- 사업설명회
 - 일 시 : 2016. 6. 9(목) 16:00~18:00
 - 장 소 : 양천구 목5동 주민센터(신청사)
※ 설명회 후 허브센터 입주공간 현장방문 예정(도보 5분)
 - 대 상 : 입주희망 사회적경제기업(단체) 등
 - 내 용 : 입주조건, 지원계획, 운영체계, 공간설명 등

II. 입주공간

- 전용공간 : 80m²
 - ※ 입주기업 선정후 입주공간의 내부구획, 인테리어 예정으로
복수기업이 공간구획을 협의하고 공동으로 협업할 수 있는 컨소시엄 우대
- 공용공간 : 물품창고(지하), 커뮤니티카페/제품판매전시관(1층)
교육장/회의실(2층)
- 입주공간 평면도 (2층)



※ 공간배치 및 입주조건은 일부 변경될 수 있음

- 위치도 및 조감도



Ⅲ. 입주기업 지원

구분	분야	세 부 내 용
판로 지원	사업참여	◦ 허브센터 활성화사업(사회서비스 프로그램)참여
	공공조달	◦ 양천구청 조달분야 부서별 매칭 및 의무구매 참여 ※ 양천구 '16년 구매 목표액 14억
	마케팅	◦ 허브센터 제품판매전시관 입점 ◦ 양천구 나누리매장 입점
네트 워킹	센 터	◦ 입주기업간 정기 팀빌딩 워크샵 ◦ 센터공용공간 지역친화 공유촉진 사업
	지 역	◦ 양천구 사회적경제 네트워크 참여 ◦ 소셜벤처 인큐베이팅 센터 청년기업과 협업

Ⅳ. 입주조건

사용료

○ 공간사용료 : 양천구 조례의거 연간 사용료 계약시 전액납부

※ (예비)사회적기업, 사회적협동조합은 10/1000 그 외 는 50/1000요율 적용

○ 관 리 비 : 제세공과금 및 관리비, 추가 사용료 등은 매월 실비납부

입주기간 : 1년 (연장심사를 통해 최대 5년)

선정기준 : 기업(구성원)역량, 지역사회기여와 가치실현의지, 성장가능성 등

선정과정 : 예비·현장실사 후 입주심사위원회 면접심사 예정

선정결과 : 최종 선정결과는 개별 통보 예정

Ⅴ. 신청접수

접수기간 : 2016. 6. 20(월) ~ 2016. 6. 24(금) (09시~18시까지)

제출서류 : 입주신청서, 사업계획서, 기업(단체)증빙서류, 재무제표
사업실적 증빙자료, 법인인감, 인증/지정서 **각2부.**

접수방법 : 제출서류 및 파일(USB저장)일자리경제과 직접 및 우편접수

문 의 : 양천구청 일자리경제과 사회적경제팀 ☎ 02.2620.4816