



## 한국사회적기업진흥원

### 2016 사회적기업가 육성사업 창업자(팀) 모집

모집기간 15.12.21(월) ~ 16.01.15(금) 18:00

신청자격 사회문제 해결을 위한 혁신적인 아이디어를 가지고, 사회적기업 창업을 준비하는 사람(팀)

## 사회적기업가 육성사업



"사회적기업가 육성사업"은 사회적기업가로서의 자질과 창업에 대한 열정을 가진 소셜챌린저들을 대상으로 사회적기업 창업의 전 과정을 지원하는 사업입니다.

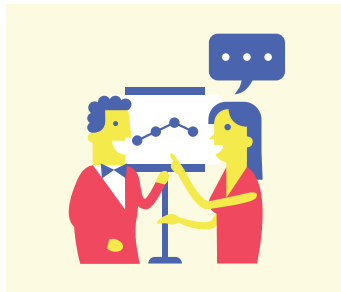
### 🇰🇷 지원내용

- ★ 1. 창업활동을 위해 필요한 업무공간
- ★ 2. 창업 비용 지원 (최대 5,000만원 까지)



#### 교육비

교육 및 전문가 자문을  
받기 위해 필요한 비용



#### 사업모델 개발비

아이템 개발비, 홍보비,  
기자재 구입비 등



#### 운영경비

창업활동에 필요한  
여비 및 기타 제 경비

### ★ 3. 멘토링 교육프로그램 제공

- 담임멘토를 통해 경영/창업 자문 등의 지원과 전문멘토와의 연계를 통한 창업 전과정에 대한 상시적 자문 제공
- 진흥원 및 위탁운영기관에서 사업 관련 교육 진행



### ★ 4. 자원연계 및 사후지원 프로그램

- 프로보노 등 네트워크 외부자원 연계
- 소셜레시피 등 지속적 성장을 위한 교육 및 컨설팅 프로그램 제공

## 사회적기업가 육성사업 참여자 모집 요강



"사회적기업가 육성사업"은 사회적기업가로서의 자질과 창업에 대한 열정을 가진 소셜챌린저를 육성하기 위하여 2011년 처음 시작되었습니다.

지난 5년간 우리 사회 곳곳의 역량있는 소셜챌린저들은 끊임없는 고민과 노력으로 새로운 변화와 미래를 만들어나가고 있습니다.

이제 작지만 의미있는 변화를 함께 이끌어 나갈 여섯번째 소셜챌린저를 모집합니다.

### 🇰🇷 신청자격

사회적기업 창업을 준비하고 있는 예비 창업자(팀) 또는 창업 1년 미만의 기업 (공고일 기준)

### 🇰🇷 신청방법

접수홈페이지([www.2016se-incu.or.kr](http://www.2016se-incu.or.kr))를 통한 온라인 신청

※ 자세한 사항은 접수 홈페이지 참조

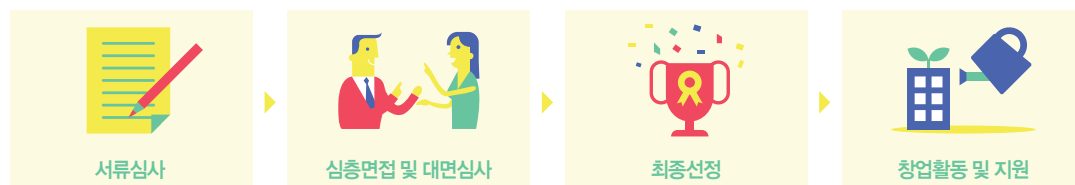
### 🇰🇷 모집기간

2015년 12월 21일(월) ~ 2015년 1월 15일(금) 18:00

※ "사회적기업가 육성사업"은 2016년부터 아이디어 및 사회적기업가 정보 상시등록제를 운영합니다.

자세한 내용은 5page "아이디어 상시등록"을 확인해주세요.

### 🇰🇷 심사방법 및 선발 기준



**선발 기준** 소셜 미션, 사회적기업가 자질, 창업 아이템, 사업 실현 가능성, 기대효과 등

**최종 선발** 500여개팀 최종 선발 예정 (2월 중 협약 체결, 지원기간 약 11개월+성장지원 및 사후관리 약 1년)

## 사회적기업 육성단계



### STEP 1 교육 및 확산

#### 소셜벤처 동아리 지원 사업

- 창의적인 대학동아리를 지원하여 소셜벤처 문화 활성화 및 사회적기업 인식 재고에 기여하는 사업

#### 사회적기업 아카데미

- 비전과 자질, 혁신적인 아이디어, 경영 능력을 갖춘 사회적기업가 양성 프로그램
- 사회적기업 창업전문과정, 맞춤형 아카데미, 사회적기업 리더과정 등

### STEP 2 아이디어 발굴

#### 소셜벤처 경연대회

사회적기업에 대한 이해와 관심 증진을 위해 소셜벤처 아이디어를 발굴하고 사업화를 지원하여 혁신적인 사회적기업 모델 확산을 위해 지난 2009년부터 매년 개최

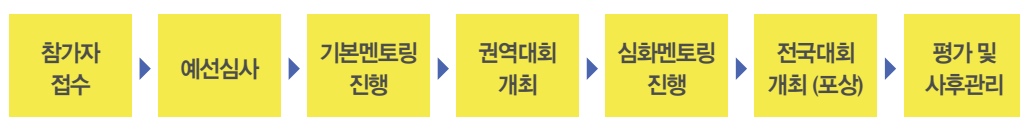
##### ■ 모집부분

- 청소년 아이디어 | 솔루션 | 창업 아이디어 | 글로벌 (부문등은 일부 변경될 수 있음)

##### ■ 모집기간

- 2016년 상반기 중 예정

##### ■ 대회 진행 방식 (창업아이디어 부문 진행 예시)





## 사회적기업 육성단계



### 아이디어 상시등록

- 등록자격 - 사회적기업가를 희망하는 참신한 아이디어를 가진 누구나
- 상시등록 이후 Pre-incubation Process



- 등록기간 - 2016년 3월 이후  
(추후 안내 예정, \*[www.socialenterprise.or.kr](http://www.socialenterprise.or.kr) | [www.se-startup.or.kr](http://www.se-startup.or.kr) [오픈 예정])

### STEP 3 창업지원

#### 사회적기업가 육성사업

- 사회적기업가로서의 자질과 창업에 대한 열정을 가진 이들을 발굴하여 사회적기업 창업 전과정을 지원
- ※ 자세한 내용은 2page "사회적기업가 육성사업"을 확인해주세요.

### STEP 4 성장지원

#### 육성사업 종료 이후 다양한 자원 연계 프로그램

- |                          |                                     |
|--------------------------|-------------------------------------|
| ■ 금융기관 자원연계              | ■ 기업 자원연계                           |
| • We-Star 발굴 프로젝트 (우리은행) | • H-온드림 오디션 (현대자동차)                 |
| • KDB 대우증권 Jump-Up       | • 사회적기업 PASSIONISTA 지원 프로젝트 (현대백화점) |

#### 사회적기업가 육성사업 성장지원 및 사후관리 프로그램

- 우수사례 선정 및 시상
  - 지원사항 → 포상금, 우수사례집 발간, 대외 자원연계 및 언론 홍보시 우선 추천
- 창업 재도전 프로그램
  - 사회적기업 재창업 의지가 있는 창업가에게 기회를 제공하고 창업 솔루션 제공
- 프로보노 등 네트워크 및 외부지원 연계
- 소셜레시피 등 지속적 성장을 위한 교육 및 컨설팅 프로그램

## 사회적기업 육성단계



### STEP 5 인증

#### 사회적기업이란?

취약계층에게 사회서비스 또는 일자리를 제공하거나, 지역사회에 공헌함으로써 지역주민의 삶의 질을 높이는 등의 사회적 목적을 추구하는 동시에 재화 및 서비스를 생산하고 판매하는 영업활동을 수행하는 기업입니다.

#### 🇰🇷 사회적기업 제도 2 track

예비사회적기업	↔	사회적기업
광역단자치단체장, 중앙부처장	주관	고용노동부 장관 인증
광역자치단체별 연중 1~2차 일정 공고 (기초자치단체로 접수)	신청	상시접수 (한국사회적기업진흥원 접수)
최대 2년	지원기간	최대 3년
해당 권역 지자체 사회적기업 담당 부서	문의처	한국사회적기업진흥원 (031-697-7721~9) 권역별 통합지원기관 (전국공통 1800-2012)

※ 2015년 기준으로 작성된 내용이므로 변경될 수 있으며, 자세한 인증·지정요건은 [www.seis.or.kr](http://www.seis.or.kr) 에서 확인하실 수 있습니다.

#### 🇰🇷 사회적기업 지원책 (2015 기준)

##### ■ 인건비 지원

- 전문인력 채용지원·일자리창출 지원사업

##### ■ 경영 지원

- 경영 컨설팅 지원

##### ■ 사업개발비

- 기술개발, R&D 마케팅 등 경영능력 향상을 위한 사업비 지원

##### ■ 세제 및 자금지원

- 법인세 소득세 3년간 100%,  
향후 2년 50% 감면 등
- 사업주 부담 4대 보험료 일부지원
- 모태펀드 투자

##### ■ 판로지원

- 공공기관 우선구매 권고 등

## 우수 창업팀 사례



### ■ 에이컴퍼니

1기 사회적기업 스타사회적기업가



에이컴퍼니는 아트 큐레이팅 및 컨설팅 전문기업으로서 투명하고 합리적인 미술 유통, 경계를 허무는 다양한 기획을 통해 개인 및 기업에게 최적화된 미술 서비스를 제공하며 미술이 주는 위로와 즐거움을 전달합니다. 또한 사회적기업으로서 예술과 예술가의 사회적 가치를 믿고 동시대를 살아가는 미술 작가들의 경제적, 정서적, 제도적 창작 환경에 주목하고 있습니다. 미술 분야에 대한 대중의 접근 가능성을 높이고 아티스트-팬의 관계를 엮어 나감으로써 지속가능한 미술 시장을 만드는데 앞장서고 있습니다.

대표자 정지연 | 연락처 070-8656-3303 | 웹사이트 [www.acompany.asia](http://www.acompany.asia)

### ■ 마리몬드

2기 스타사회적기업가 고용노동부 장관상



마리몬드는 디자인 상품과 콘텐츠를 통해 사람의 존귀함과 존엄함을 알리는 회사입니다. 위안부 할머니들께서 원예심리치료 과정을 통해 꽃을 눌러 만드신 미술 작품을 모티브로 패션/디자인 상품을 제작하고 있습니다. 할머니들의 작품을 재해석한 디자인을 통해 그 녀들을 피해자만이 아닌 예술가이자 인권운동가로서 재조명합니다. 그렇게 사람들은 할머니들을 존경하고 기억할 수 있습니다.

대표자 윤홍조 | 연락처 1599-2372 | 웹사이트 [www.marimond.com](http://www.marimond.com)

### ■ 루미르

4기 소셜벤처경연대회 대상 진흥원장상



루미르는 라틴어로 빛을 밝힌다는 의미의 루미너스(Luminous)와 러시아어로 세상을 뜻하는 '미르(Mir)'의 합성어로 세상을 밝히자라는 루미르의 미션을 뜻합니다. 루미르는 빛이 부족한 국가의 사람들이 양초 하나로 방 전체를 밝힐 수 있지는 않을까라는 취지로 사업을 시작했습니다. 루미르의 제품은 선진국에서는 양초, 개발도상국에서는 빛을 위해 쓰일 수 있으며, 탄소 저감효과를 가져오기도 합니다.

대표자 박제환 | 연락처 02-6959-8224 | 웹사이트 [lumir.co.kr](http://lumir.co.kr)

### ■ 최계바라 기획사

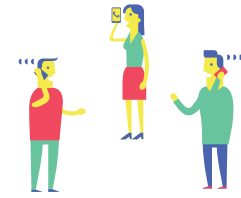
4기 소셜벤처경연대회 대상 진흥원장상



최계바라 기획사는 '청년들이 주체적으로 문화를 기획하며 대한민국 사회를 건강하고 행복하게 바꾸는 기획사'입니다. 이를 위해 남북청년과의 유쾌한 통일을 꿈꾸고, 재밌고 감동적인 소규모 웨딩 '참웨딩' 사업을 기획하고 있으며, 청년들의 가슴속에 불꽃을 지피는 여러 사업들을 진행하고 있습니다. 최계바라 기획사는 사회의 희망인 청년들을 위해 일합니다.

대표자 최윤현 | 연락처 070-8282-1238 | 웹사이트 [choiguevara.co.kr](http://choiguevara.co.kr)

# 2016년도 위탁운영기관 문의처



## 서울/인천/경기

### 사람과세상

경기 수원시 장안구 경수대로 1020번길 7 세진빌딩 2층  
☎ 070-4763-0130

### 사회연대은행

서울특별시 중구 수표로7 안성빌딩 7층  
☎ 02-2280-3312

### 사회적기업지원네트워크

서울특별시 관악구 남부순환로 1427, 302호  
☎ 070-4365-8389

### 여성이만드는일과미래

서울특별시 마포구 성미산로 160 (5층, 연남동)  
☎ 02-761-1800

### 한국사회적기업중앙협의회

서울특별시 영등포구 국회대로 750, 1107호  
☎ 02-6925-3678

### 함께일하는재단

서울특별시 마포구 월드컵북로 6길 36번지  
☎ 070-4469-1300

### 사단법인 피피엘 (IT특화)\*

서울특별시 마포구 삼개로 24 용현빌딩 401호  
☎ 02-3789-0023

## 강원/대전/충청

### 강원도산업경제진흥원

강원도 원주시 호저로 47(우산동) 산업경제진흥원 B1 109호  
☎ 070-4763-0130

### 충남사회경제네트워크

충청남도 아산시 신창면 순천항로 22 9130(순천항대 공과대학)  
☎ 02-2280-3312

### 퍼스트경영기술연구원

충북 청주시 상당구 교서로 2 (영동 4층)  
☎ 070-4365-8389

### 풀뿌리사람들

대전광역시 중구 대흥로 10번길 9번 (대사동)  
☎ 02-761-1800

## 대구/경북

### 대구대학교 산학협력단

경상북도 경산시 진량읍 대구대로 201 산학협력단  
☎ 053-850-4778~9

### 시간과공간연구소

대구광역시 중구 북성로 102  
☎ 070-7862-0921

## 부산/울산/경남

### 경남사회적경제지원센터

경남 창원시 마산합포구 북성로 10 (중성동, 3층)  
☎ 055-263-2931

### 사회적기업연구원

부산광역시 금정구 중앙대로 1883 현대빌딩 2층  
☎ 051-504-0275

### 울산대학교 산학협력단

울산광역시 남구 대학로 93 울산대학교 5호관 407호  
☎ 052-259-1963

### 부산디자인센터 (디자인/제조 특화)\*

부산광역시 해운대구 센텀동로 46(우동 1457번지)  
☎ 051-790-1065

## 광주/전라/제주

### 광주NGO시민재단

광주광역시 서구 상무중앙로 43 BYC빌딩 7층  
☎ 062-381-1134

### 광주대학교 산학협력단

광주광역시 남구 효덕로 277 (진월동)  
☎ 062-670-2794

### 전남지역발전포럼

전라남도 목포시 영산로 635  
☎ 061-283-6881

### 전북경제통상진흥원

전라북도 전주시 덕진구 팔과정로 164  
☎ 063-711-2116

### 제주사회적기업경영연구원

제주특별자치도 제주시 서광로 20길 3 (삼도1동, 4층)  
☎ 064-721-1988

## IT특화

### 에스이임파워사회적협동조합

서울특별시 동작구 대림로 57, 4층(신대방동, 거성타워)  
☎ 070-5057-3620

## 글로벌

### 열매나눔재단

서울특별시 중구 남산동2가 19-8 열매나눔재단빌딩 302호  
☎ 02-310-9508

\* 사단법인 피피엘-부산디자인센터는 권역/특화 중복 운영