

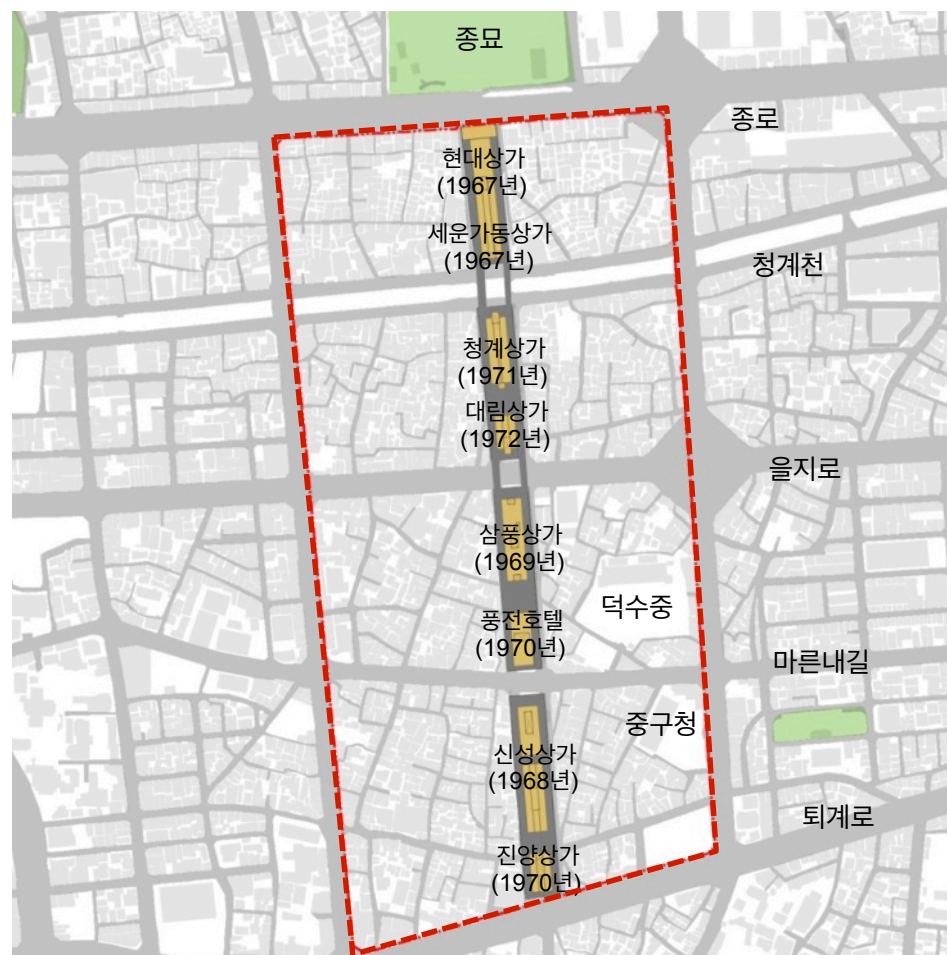
세운 재생사업계획(안)

2015. 8

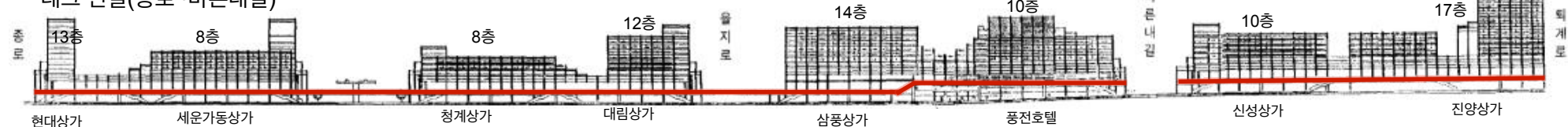


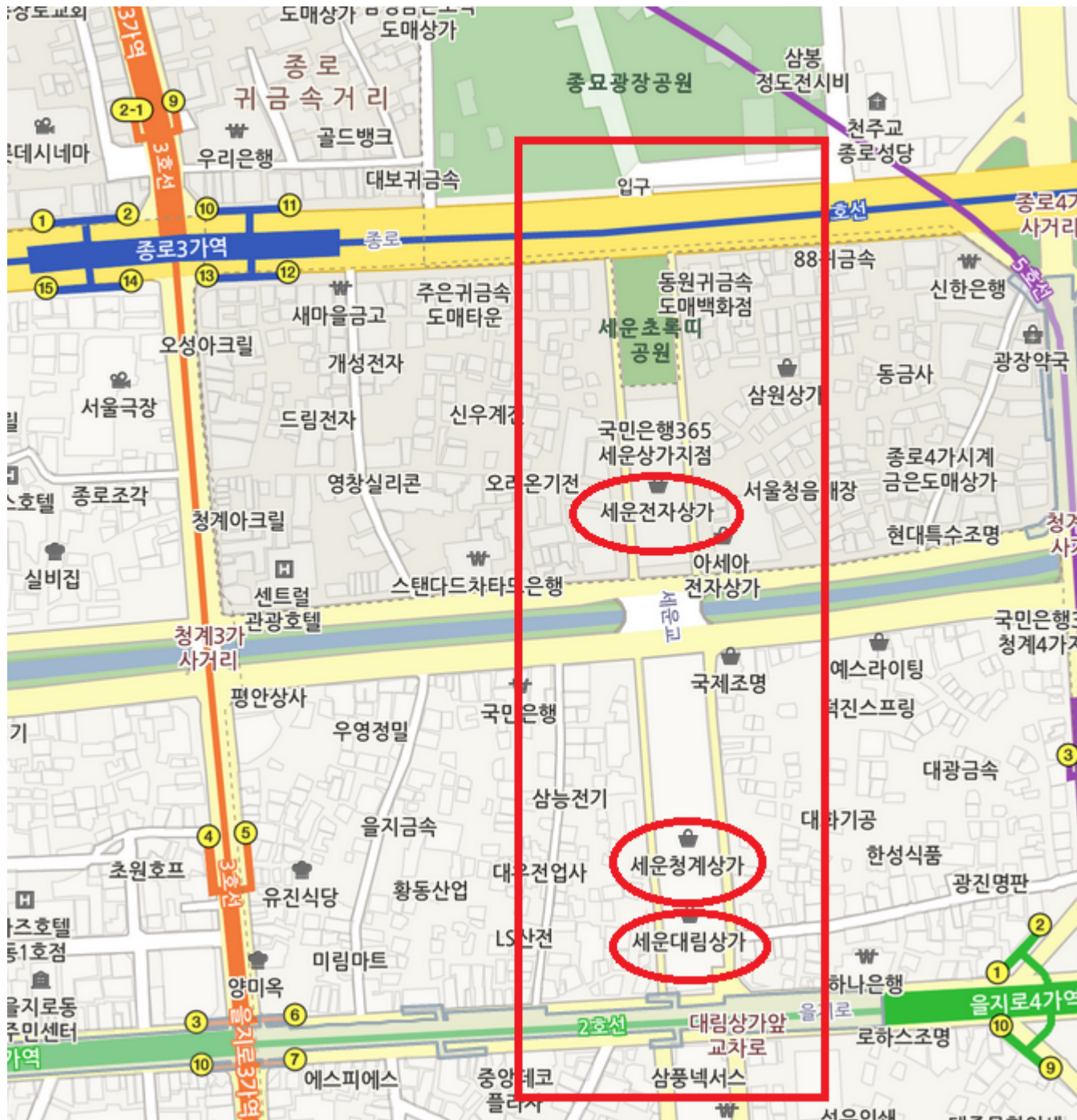
세운상가군의 건립

서울시의 명물“세운상가” 건립 (1967~72년)



데크 연결(종로~마른내길)

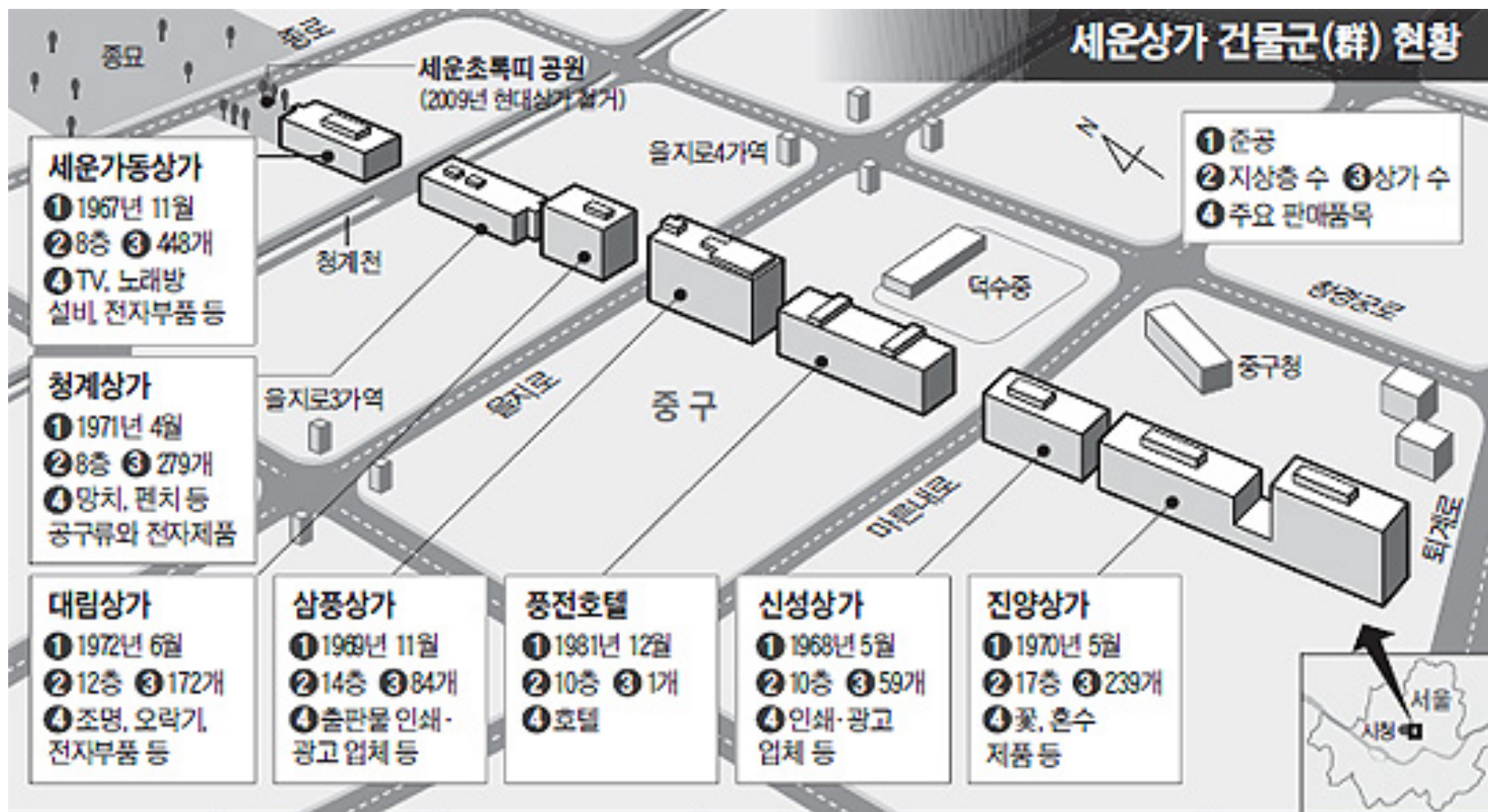




현재 세운상가라고
불리는 구간

* 1단계 사업구간
(~2017)

세운상가 건물군(群) 현황

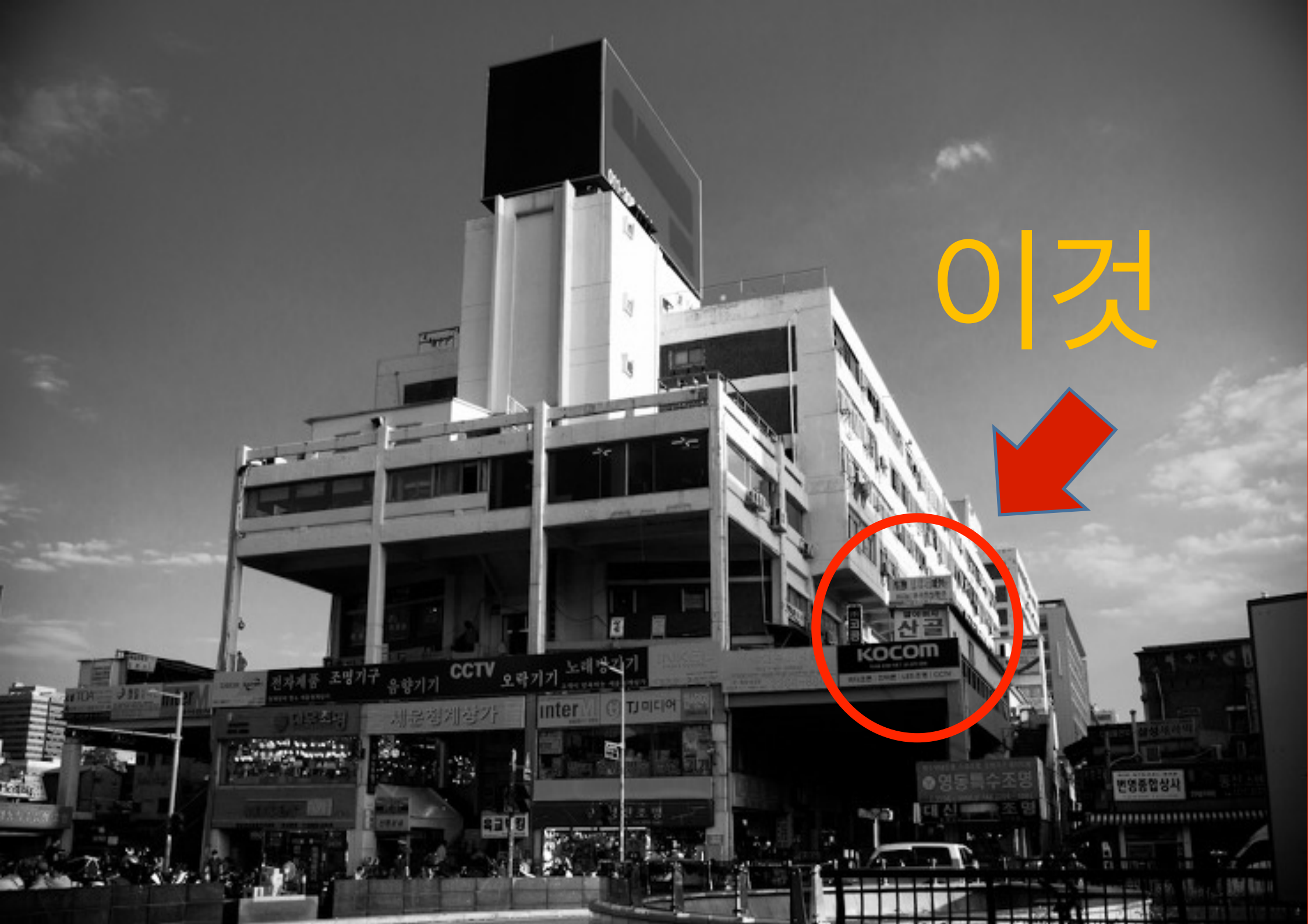


세운상가 일대 정비 계획 변화 일지	2004년 12월 도시환경정비구역 지정(36층 규모 주상 복합 건물 건립)	2006년 10월 세운상가군(群)을 철거 하고 그 자리에 녹지 공원 조성 계획 추가	2009년 3월 1단계로 종로 쪽 현대상가 건물 1동 철거	2010년 5월 문화재청, 종로 경관 고려 개발 계획 수정 요구(건물 높이 122m에서 75m로 축소)	2012년 11월 서울시, 세운상가 철거 계획 철회→주변 일대 만 재개발하기로
---------------------------	--	---	---	--	--

광복횡단보도 및 세운초록띠 공원 복합문화공원 조성

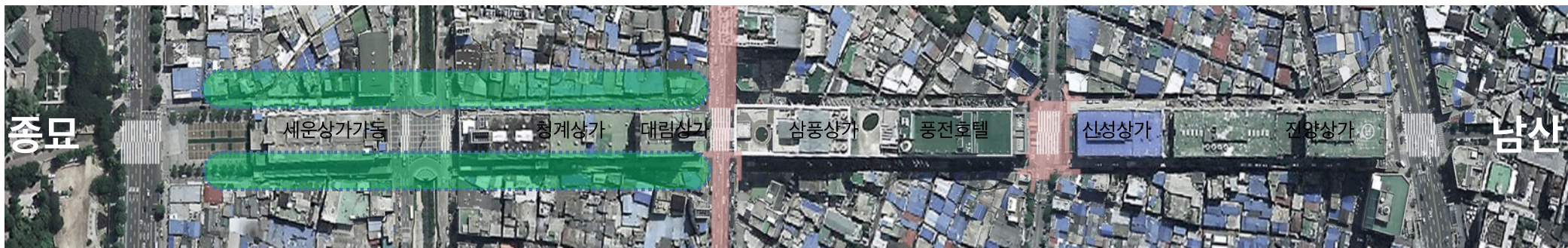


이것

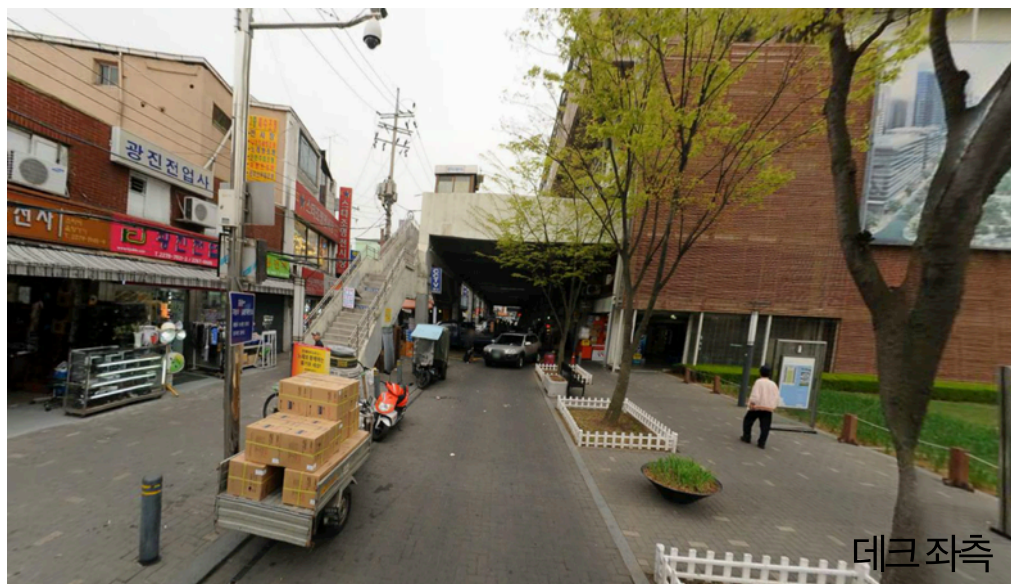


데크 상부, 하부 입체보행로 조성♪

세운상가군 데크 상하부 입체 보행로 연결

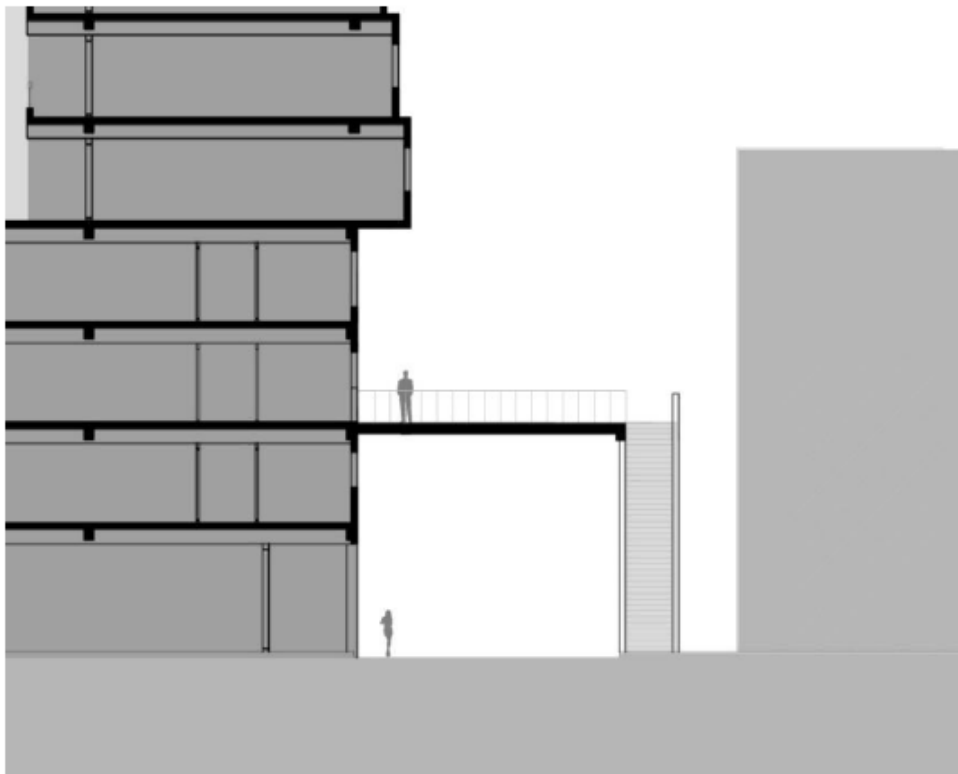


가건물 정비 및 입체보행로를 조성 주차조정 등 보행환경 개선

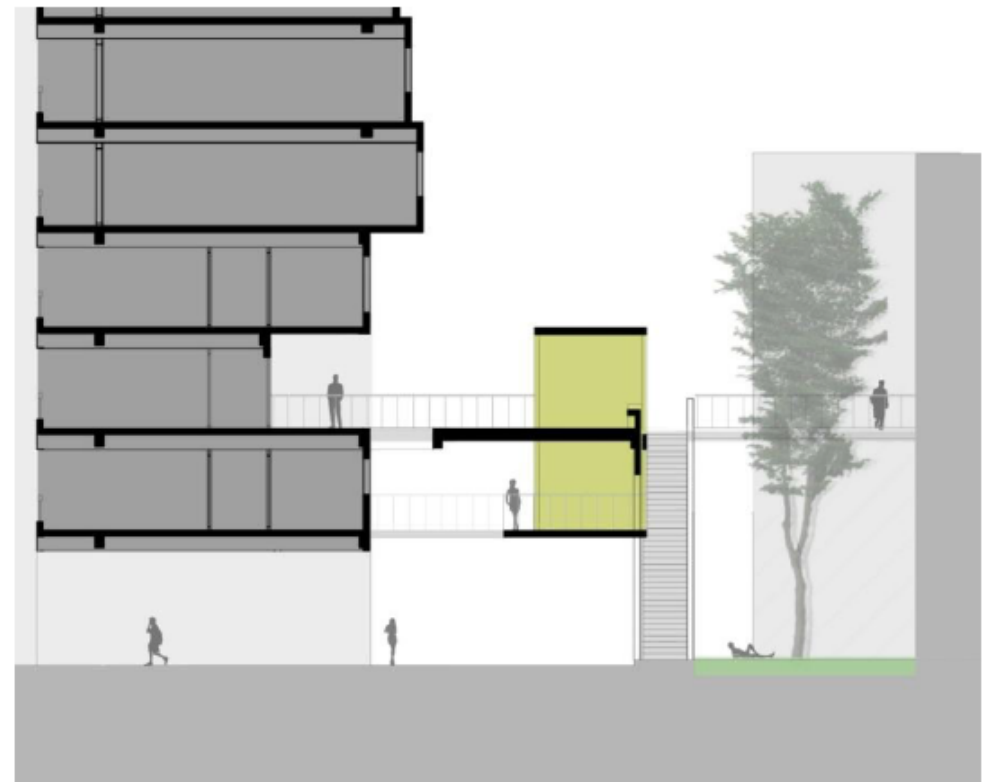


플랫폼 셀(platform cell)

- 안내, 홍보, 세미나실, 전시, 창업 지원 등의 다양한 공공 프로그램을 배치.



현 세운상가 데크섹션

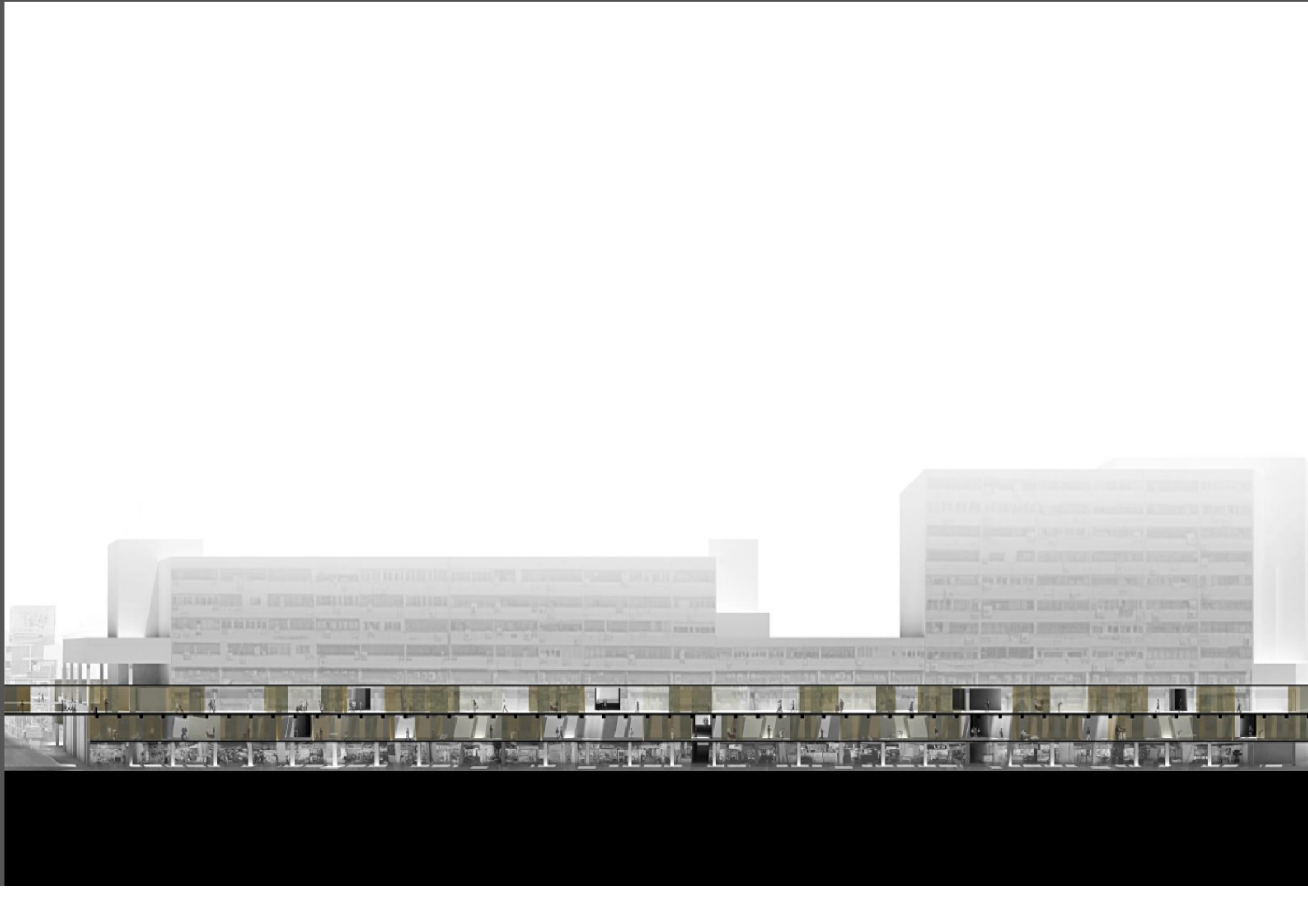


2015 계획안

데크 상·하부 보행로 조성



본 계획(안)은 이해를 돕기 위한 예시로 추후 사업 진행에 따라 변경될 수 있습니다.



03 공중보행교 설치

종묘~세운상가군~남산을 연결하기 위한 청계 공중보행교 설치



공중보행교 설치



본 계획(안)은 이해를 돕기 위한 예시로 추후 사업 진행에 따라 변경될 수 있습니다.

공중 보행교에서 본 청계천



본 계획(안)은 이해를 돕기 위한 것으로, 이후 사업 진행에 따라 변경될 수 있습니다.

단계별 조성계획



01

광복횡단보도 조성

02

세운초록띠 공원
복합문화공간 조성

03

데크 상부, 하부
입체보행로 조성

04

공중보행교 설치

본 계획(안)은 이해를 돕기 위한 예시로 추후 사업 진행에 따라 변경될 수 있습니다.

[비전 및 목표]

장소,산업,사람 중심의 재생 **도심산업의 활력 촉매거점으로 조성**

3대 목표

“보행환경 개선”



데크연결/청계보행교 신설/
세운 초록띠공원 활성화

“활력거점 조성”



도심내 문화거점 조성
경제활성화 방안 마련

“거버넌스”



주민협의체 구성 및 운영
지속가능한 시스템 구축

감사합니다