

# SOCIAL ECONOMY

住所 ソウル特別市恩平区統一路 684  
1棟 1階

電話 +82 2 353 3553  
ファックス +82 2 383 3553  
メール info@sehub.net

フェイスブック fb.com/Seoulsehub  
ツイッター @seoulsehub

競争を  
越えて  
協同で

社会的経済が  
作られていく  
ソウルの変化

2015-6



서울특별시 사회적경제지원센터  
SEOUL SOCIAL ECONOMY CENTER



2015年10月現在、ソウル市には、自活企業、社会的企業、まち企業、協同組合、青年ソーシャルベンチャーなど3,000以上の社会的経済企業が活動しています。これらは、より安定かつ質の良い雇用創出、福祉の恩恵が市民一人一人に遍く行き渡る社会サービス、倫理的消費と地域中心の消費、自助と連帯をもとにした基金の造成を通じた地域経済の活性化と社会問題の解決など、ソウルのあちこちで変化を遂げてきています。ソウル特別市社会的経済支援センターは、ソウル市と社会的経済企業、市民をつなぎ、「ソウル型」持続可能なモデルを作っていきます。

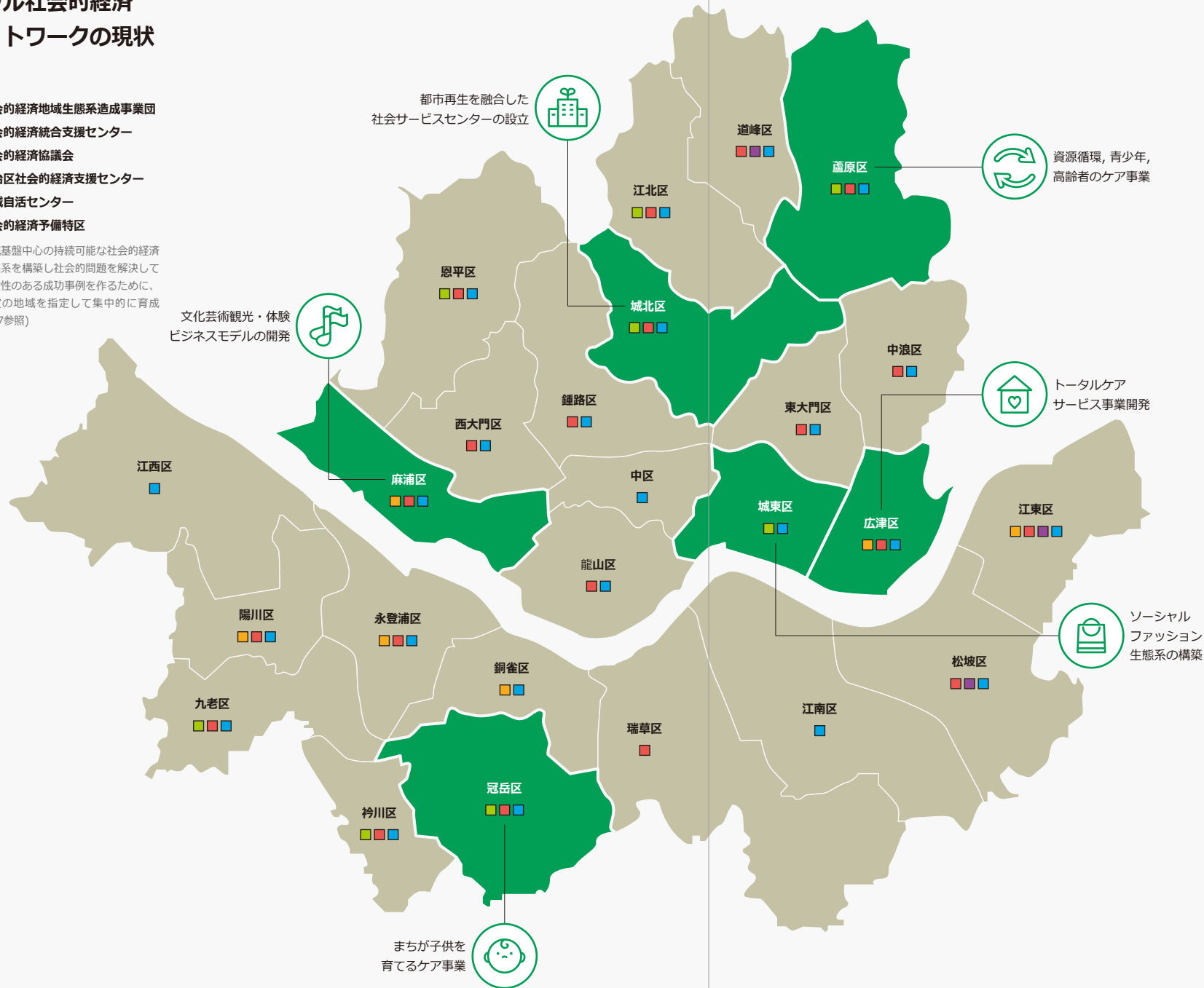
## 目次

社会的経済都市 ソウル	04
主体の発掘	06
力量の強化	08
人材育成	08
経営支援	10
市場造成支援	12
成長支援	14
協同化	14
規模化	16
財政・金融支援	18
研究・広報	20
協同ハブ(ソウル市社会的経済支援センター)	21
社会的経済ハブ	22
ソウル市社会的経済支援センター	

# ソウル社会的経済 ネットワークの現状

- 社会的経済地域生態系造成事業団
- 社会的経済統合支援センター
- 社会的経済協議会
- 自治区社会的経済支援センター
- 地域自活センター
- 社会的経済予備特区

地域基盤中心の持続可能な社会的経済生態系を構築し社会的問題を解決して拡散性のある成功事例を作るために、特定の地域を指定して集中的に育成 (p17参照)



## 社会的経済都市 ソウル

### ソウル市社会経済組織

2015年9月基準 (重複集計)

- 社会的企業 422社
- 協同組合 2,200社
- まち企業 114社
- 自活企業 194社

### ソウル社会的経済 ネットワークの現状

2015年11月基準

- 社会的経済生態系造成事業団 6区
- 社会的経済協議会 20区
- 社会的経済統合支援センター 8区
- 社会的経済支援センター 3区
- 地域自活センター 24区
- 社会的経済予備特区 6区

### 社会的経済国際協力

2014年11月国際社会的経済協議体の創立総会開催

- 18 都市
- 国内外の社会的経済民間団体 43団体
- 3 国際機構
- 参加者 4,000人

\*招待議長都市: ソウル

## 主体の発掘

社会的経済の主体は、創造的かつ革新的なアイデアを持ち、協同と連携を土台として経済活動を行います。センターは、社会的経済企業の設立及びインキュベイトイング支援を通して社会的経済の主体を発掘します。



## ソウル社会的経済の アイデア大会「ウィキソウル」

\*年 2回、上・下半期

ケア、環境、雇用など、ソウルの様々な問題を解決するための市民のアイデアを発掘し、実行をサポートして、自らの力でソウルの変化を作れるように支援します。

- 対象 社会問題解決のアイデアを持っている個人及び団体
- 支援内容 アイデアの実行支援金、教育及びメンタリング、資源の連携など
- オンライン申込み [www.wikiseoul.com](http://www.wikiseoul.com)

## 認証支援及び設立相談

\*年中常時

まち企業、協同組合、社会的企業、自活企業など社会的経済企業を設立したり切り替えたい組織を対象に、概念の理解から組織の設立と運営に至るまで必要な教育とカウンセリングを提供しています。

### まち企業 インキュベイトイング

ソウル市社会的経済支援センター基盤造成本部

- 設立相談(入門教育)基本教育)深化教育(チームワークショップ・企業探訪)
- 相談 [www.sehub.net](http://www.sehub.net)

### 協同組合設立の相談

ソウル協同組合相談支援センター

- 基礎相談及び教育 設立支援コンサルティング、運営メンタリング
- 相談 [www.15445077.net](http://www.15445077.net)

### 社会的企業 インキュベイトイング

韓国マイクロクレジット・楽しい組合社会的企業チーム

- 認証相談及びコンサルティング支援
- 相談 [www.joyfulunion.or.kr](http://www.joyfulunion.or.kr)

### 自活企業 インキュベイトイング

ソウル広域自活センター

- 支援内容 設立支援教育、創業コンサルティング、機械設備及び施設補強の事業費、専門家の人件費など
- 相談 [www.sjahwal.or.kr](http://www.sjahwal.or.kr)

### 社会的企業の創業支援

\*年 1回、2月

韓国社会的企業振興院の社会的起業家の育成事業

- 支援内容 スペースの提供、活動費・教育及びコンサルティング・メンタリング費・事業開発費など支援、資源の連携、事後対応
- お問い合わせ インキュベイトイング機関  
[www.se-incu.socialenterprise.or.kr](http://www.se-incu.socialenterprise.or.kr)  
社会連帯銀行、(社)社会的企業支援ネットワーク、(財)一緒に働く財団、社団法人シーズ、(社)女性が作る仕事と未来



## 力量の強化

### 人材育成

社会的経済に関わる活動家とリーダーの力量の強化を支援します。社会的経済の学習サークル、社会的経済企業の現場経験、体系的なアカデミックコースなど、様々な段階のプログラムを提供します。



## 社会的経済の 学習サークル支援事業 「集い」

社会的経済をテーマに研究、学習、プロジェクト、セミナー、講演会、ワークショップ、インタビュー、キャンペーン、雑誌発刊などの自発的な活動を通じて社会的経済への理解を広げ、その経験を分かち合いたいという市民サークルを発掘して支援します。

- 5人以上の学習サークルに対し活動費及び教育、ネットワークの支援

## 社会的経済アカデミー

専門教育機関と一緒に成長段階別、業種別、教育形態別など需要者中心の教育課程を開発及び運用します。社会的経済領域の人材が備えるべき力量を基に、人材発掘から実務者の力量の強化、専門人材の養成に至るまで体系的な教育システムを構築して、養成した人材を企業の求人需要とマッチングします。

- 部門・業種別、企業の成長段階別、対象・職級別、力量別、教育段階・形態別など、各種の教育課程の開発及び運営
- アカデミープラットフォーム(academy.sehub.net)：社会的経済の教育情報の検索及び申込み、講師・人材・求人情報の提供、受講・履修の管理などを支援

## 社会的経済の青年革新活動家 \*年初め選抜

青年たちに社会的経済企業での現場訓練と仕事の経験を提供して、進路を探索し主体として成長できるように支援します。これにより、社会的経済領域における新たな雇用モデルを作っていきます。

- **対象** ソウルに居住している満18歳以上満39歳以下の青年失業者及び未就業者
- **支援内容** 個人に合わせた教育、現場経験、定期的なメンタリング、ネットワーク形成、プロジェクト活動の支援

## 力量の強化

### 経営支援

社会的経済企業の経営の力量強化のためのカスタマイズされた経営支援を行い、企業の実質的な成長をサポートします。業種別・分野別のコンサルタント及び専門諮問団のコンサルティング、経営基盤教育、法律・会計・ITなど、成長段階別の支援サービスを提供します。



## コンサルティング

\*年中常時

創業期の基礎コンサルティングから成長期の戦略・マーケティング・営業など専門的なコンサルティングまで、段階別に必要なニーズに合わせて支援します。

- 専門コンサルティング 革新型、成長支援リサーチなど
- 基礎コンサルティング ビジネスモデルの再確立
- メンタリング及び日常経営
- お問い合わせ 企業支援本部 +82-70-4267-5037, bs@sehub.net

## 会計・IT 支援

\*年中常時

企業の業務効率向上のために、現場の必要性を反映した会計業務支援方式とIT環境を開発し、最適な業務環境を造成します。

### 会計支援

- お問い合わせ 企業支援本部 +82-70-7873-1433, bs@sehub.net

### IT 支援

(Social ICT Help Desk)

- お問い合わせ +82-70-4900-9291, wingcat@npoit.kr

## 経営諮問団, プロボノ団の運営

\*年中常時

豊富な実務経験、分野別の専門知識を備えた経営諮問団とプロボノ団の運営、コンサルティング事業及び専門諮問サービスの提供、法律と制度整備のための研究支援などを行います。

### 法律顧問

- お問い合わせ +82-70-7873-1433, law@sehub.net

## 経営基礎教育 (SNS・バイラルマーケティング、 人事・組織管理、 税務会計)

\*年中開設時

経営の力量を強化するために税務・会計、人事・労務など、現場中心の実務教育を定期的に行います。実習中心の教育で現場で直ちに適用することができます。

## 力量の強化

### 市場造成支援

製品・サービスの広報マーケティング支援を通じて、市場競争力を強化し、様々な販路の開拓をサポートします。社会的経済企業が生産した製品・サービスの価値と優秀性をアピールして、認知度及び好感度を高め、倫理的かつ合理的消費を促進します。



## 公共調達への拡大

公共調達情報を把握して、適切な製品とサービスを開発し、社会的経済企業と公共の需要をつなぎます。また、企業の営業戦略の開発と提案及び落札の過程を支援して、公共調達の活性化を図ります。

- 公共購買支援コールセンター
- 対象 公共購買制度と市場に関する理解が必要な社会的経済企業
  - 支援内容 企業の登録手続き、各種証明の発行、公共調達の現状などの情報提供
  - 運営 月～金、9:00～17:00、+82-70-4267-5042, market@sehub.net

## 社会的経済の相互取引 活性化支援

社会的経済企業間での共有資産の構築かつ共同事業の推進で、協力と連帯を強化します。各企業の店舗、会員、媒体などの資源を共有するプラットフォームを構成、共同マーケティング、製品の共同開発、クロスキャンペーンなど、相互取引の拡大を促します。

## 流通マーケティング支援

製品・サービスの競争力の強化及び流通チャンネルの多様化、インフラストラクチャーの支援など流通マーケティング支援を通じて、より多くの市民と社会的経済が触れ合えるように支援します

## 販売場運営

製品・サービスと市民が触れ合う販売場の運営を通じて、販路確保に苦勞する企業の売上アップと広報をサポートします。

- 光化門及び清溪川一帯、新村、蚕室駅地下商店街、徳寿宮、自治区別など
- 運営 3月～11月

## オンラインショッピングモール ハムケヌリ (www.hknuri.co.kr)

食品、生活用品、ファッション・美容用品、事務・電算、旅行・レジャー、書籍・教育など、様々な製品やサービスをオンラインで販売

## 市場機材のレンタル

テント、テーブルなど市場運営に必要な機材の無償貸与

- オンライン申込 [www.sehub.net](http://www.sehub.net)



## 成長支援

### 協同化

地域と業種別企業が協力してネットワークを構築し、共同事業を推進するなど社会的経済の基盤を造成します。  
ガバナンスの強化、拠点スペースの運営など地域の特性に応じたモデルを作ります。



## 社会的経済の 協同化支援事業

社会的経済生態系を構築するため、社会的経済企業間のコンソーシアムが主体となった共同事業を支援して、社会的経済の基盤を造成します。

- 支援内容 事業の発掘・育成のための事業費、運営費、人件費など

## 自治区の社会的経済 生態系造成支援

\*公募を通じて年間  
2~4自治区選抜

官民の協力をもとにした生態系造成事業団と統合支援センターを運営します。主体の発掘及びネットワークの構築、広報活動を支援して、自治区の特性に合う生態系モデルの開発及び活性化を支援します。

(p4-5参照)

## スペース支援

### 社会的経済クラスターの造成

自治区の遊休空間のリフォームにより、クラスター型の空間を造成して、地域の社会的経済企業の力量の強化及び相互協力の基盤造成

- 恩平想像ハブ、城北まち・社会的経済支援センター、永登浦社会的経済支援センター、冠岳クラスター(運営中)・蘆原、銅雀、陽川、城東、道峰(準備中)

### 共同作業場の運営

コラボレーションスペースを基盤に創造的かつ革新的な生産の支援

- 地域密着型のコワーキングスペース「ハンダリ仲介所」昌信崇仁地域(運営中)
- ソーシャルデザイン技術革新ラップ ソウル革新パーク(準備中)
- 生活技術融合製作所 麻浦(準備中)

## 社会的経済 グローバルネットワーク 構築支援

2014年11月に創立された国際社会経済協議体(Global Social Economy Forum, GSEF)の議長都市であるソウルは、社会的経済を通じた都市革新の経験の共有及び地球的規模の危機克服のための共同解決策を模索するGSEFの活動を支援します。世界の地方政府と社会的経済主体の参加を奨励し、共同事業を通じた交流と協力の強化を目指しています。

- GSEF事務局  
www.gsef-net.org, +82-70-4693-1607, gsef@gsef-net.org

### GSEF 2015運営委員会

2015. 11. 4~5, ソウル

2016. 9. 7~9, モントリオール(www.gsef2016.org)



## 成長支援

### 規模化

ソウル市民の生活の質の向上のために、協力-共生-連帯といった戦略的なアプローチを通じて、ビジネスモデルの構築-拡大-再生産を促し、市民の生活体感度と社会的価値を最大化します。



学校協同組合博覧会

## 戦略業種の規模化

暮らしのなかで直面する様々な問題の解決に必要なビジネスモデルを開発して、市民の生活の質の改善に貢献します。

- **主な戦略分野** 保育(子供ケア及び児童給食)、高齢者ケア、保健医療、住居再生、製造業、学校協同組合、資源循環など

**学校協同組合** 学生、教員、保護者、地域住民が組合員として参加して、学校と地域社会をつなぐ協同組合

## 海外研修支援

ソウル市社会的経済の政策開発及び国際的なネットワークの強化、社会的経済企業の業種技術力を強化するため、海外の専門人材派遣及び招待など海外研修を支援します。

## 社会的経済予備特区の指定及び運営支援

地域社会の問題に戦略的解決策を提供するための社会的経済予備特区の造成及び運営モデル事業を行います。

- **冠岳** まちが子供を育てるケア事業
- **広津** トータルケアサービス事業開発
- **蘆原** 資源循環、青少年、高齢者ケア事業
- **麻浦** 文化芸術観光 体験ビジネスモデルの開発
- **城東** ソーシャルファッション生態系の構築
- **城北** 都市再生を融合した社会サービスセンターの設立

**社会的経済特区** 地域の人口及び産業の特性を生かしたビジネスモデルを作る地域

## ソーシャルフランチャイズの拡散

料食業、ケア事業などビジネスモデルを発掘し、インフラストラクチャー及び運営システムの構築など、フランチャイズモデル化して拡大・再生産します。

## 成長支援

### 財政・金融支援

革新的なビジネスアイテムの発掘、事業費などの財政支援、政策資金・民間基金の連結などの金融支援を通じて、社会的経済企業の安定した運営基盤を設けて、新規事業の機会を創出します。



## 財政支援

### ソウル市革新型ビジネス

\*上半期

保育・ケア、住居・都市再生、流通・給食、文化・教育、社会的経済の規模化など、革新的なビジネスモデルの発掘のために公募を推進し、事業費及びメンタリング・コンサルティング、投資家のマッチングなどを支援

- 対象 (予備)社会的企業及び社会的企業を準備する企業、社会的企業コンソーシアム

### ソウル市社会的経済優秀企業の選定

\*下半期

発展可能性のある企業を選定して、販路支援と広報マーケティングなどの共通及びカスタマイズ支援の提供、競争力のあるソウル市「ヒーロー企業」として育成

- 対象 (予備)社会的企業

### ソウル市予備社会的企業(地域型)/まち企業の選定

\*年 2回、上・下半期

予備社会的企業とまち企業を選定し、事業費や各種財政支援事業の志願資格を付与

- 受付及びお問い合わせ  
企業所在地の管轄自治区 社会的企業/まち企業の担当部署及び支援機関  
社会的企業 (社)韓国マイクロクレジット楽しい組合 [www.joyfulunion.or.kr](http://www.joyfulunion.or.kr)  
まち企業 ソウル市社会的経済支援センター [www.sehub.net](http://www.sehub.net)

## 金融支援

### ソウル市社会投資基金

\*年中

アジア初の官民共同財源である基金運用で、政府と市民の福祉財政の負担を軽減し生活の質の向上に貢献

- 支援内容 社会的企業、ソーシャルハウジング、中間支援機関の協力事業、社会プロジェクト融資など
- お問い合わせ (財)韓国社会投資、[www.social-investment.kr](http://www.social-investment.kr)

### その他の支援

- 申込み及びお問い合わせ  
社会的企業・協同組合  
中小企業振興公団政策資金 [www.sbc.or.kr](http://www.sbc.or.kr)  
信用保証財団特例保証 [www.koreg.or.kr](http://www.koreg.or.kr)  
信用保証基金 [www.kodit.co.kr](http://www.kodit.co.kr)  
社会的企業 微笑金融中央財団 [www.smilemicrobank.or.kr](http://www.smilemicrobank.or.kr)  
協同組合 小商人市場振興公団 [www.semas.or.kr](http://www.semas.or.kr)

## 研究・広報

協同と連帯を土台にした社会的経済が作られていく現場の生々しい変化と可能性を市民に共有して、社会的経済活性化のための政策連携方案を設けます。

## 研究支援

自由研究の公募と企画研究など研究支援を行い、現場活動家や研究者の社会的経済への関心を高めて、ネットワークを構築し、現場の声を反映した政策が実現できるように支援します。

- 公募及び成果

ソウル社会的経済ポータル [www.sehub.net](http://www.sehub.net)

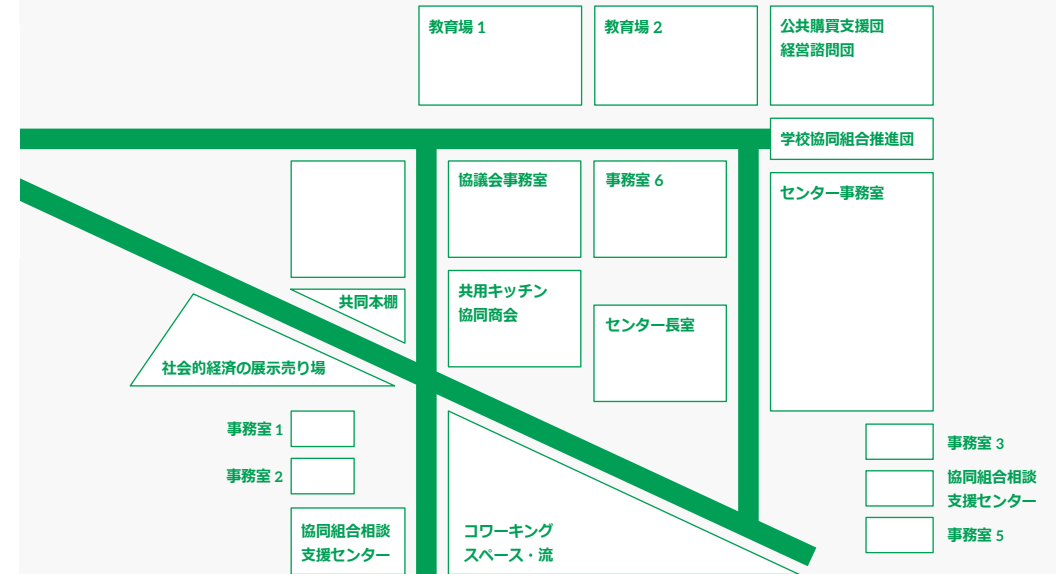
## 広報支援

オンラインプラットフォーム、キャンペーン、広報物などを通じて、情報と事例を広げ、ソウル市政と社会的経済の企業、市民の理解とコミュニケーションの基盤を設けます。

## 協同ハブ運営

共同事務室、教育・イベント場、社会的経済製品の展示・売り場などスペースの運営とセミナー、フォーラムなどのプログラムの企画・進行を通じて、社会的経済主体の発掘及びネットワークを支援します。(ソウル市社会的経済支援センター内)

## 協同ハブ(ソウル市社会的経済支援センター)



### 利用案内

#### 利用時間

月～金 9:00～20:00  
土 9:00～18:00

#### 貸館空間

教育場  
コワーキング スペース・流

#### 貸館対象

社会的経済企業、社会的経済分野の活動組織及び個人、恩平地域の住民

#### 申込み及びお問い合わせ

[www.sehub.net/rent\\_gate](http://www.sehub.net/rent_gate)  
+82-70-4905-4690

\* 貸館料などの詳細については、ホームページをご参照ください。

### 開かれた事務室の入居団体

- ・ (社)韓国公正貿易団体協議会
- ・ 文化芸術社会的協同組合連合会準備委員会(代表機関: Jabarte)
- ・ (社)韓国社会的企業中央会ソウル支部
- ・ ソウル市民発電協同組合連合会(代表機関: ソウル市民日発電協同組合)
- ・ ソウル地域協同組合協議会
- ・ ソウルデジタル社会革新推進委員会(代表機関: (社)非営利IT支援センター)
- ・ (社)コミュニティーマッピングセンター

### 協同ハブ協カコーディネーター

EP COOP・みんなのための劇場  
(代表機関: EP COOP)

## 疎通と参加で 一緒に成長する 協同ハブ

ソウル特別市社会的経済支援センターは、社会的経済企業の協同化を促進するネットワークのハブとして、持続可能な社会的経済生態系造成のための総合支援を行います。

## ソウル特別市 社会的経済 支援センター

2013年1月、ソウル市と民間の革新的なパートナーシップをもとに設立され、人と人、人と雇用、組織と資本をつなぐ開かれたプラットフォームです。

社会的経済の企業、地域・業種・部門の協議会と中間支援機関が交流および協力しながら一緒に成長できるように、共同事業基盤を設けて成長段階別の支援及び戦略事業による規模化などを推進しています。

### 沿革

- 13. 1 ソウル社会的経済支援センター委託契約の締結
- 13. 4 ソウル市社会的経済支援センター開所
- 13. 5 ~ 11 社会的経済官民政策協議会の運営(継続)  
国際社会的経済フォーラム(GSEF 2013)開催
- 13. 7 ~ 14. 2 第2回ソウル社会的経済アイデア大会「ウィキソウル」開催
- 14. 9 ソウル市学校協同組合推進団委嘱
- 14. 11 2014国際社会的経済協議体の  
創立総会及び記念フォーラム開催
- 15. 4 社会的経済昌信崇仁協同ハブ「ハンダリ仲介所」開所

## 組織

センター長 イ・ウンエ  
常任本部長 バク・ボムヨン

**企画運営本部**  
事業間の政策調整、運営支援、  
広報、オンラインプラットフォーム運営  
+82-70-4267-5033

**企業支援本部**  
公共調達、相互取引、販路支援、  
経営コンサルティング、プロボノ  
など経営支援  
+82-70-4270-3940

**基盤組成本部**  
地域生態系の活性化、ネット  
ワークの促進、まち企業設立支援  
+82-70-4267-5034

**戦略事業本部**  
戦略業種の規模化、新規事業企画  
+82-70-4267-5040

## アクセス

ソウル特別市恩平区統一路 684  
1棟 1階

**地下鉄**  
3号線・6号線仏光駅2番出口から  
弘済方面へ徒歩7分

**バス**  
仏光駅、仏光1洞住民センター下車  
**幹線** 471, 701, 703, 704, 705,  
706, 720  
**支線** 7022, 7211, 7212, 7720  
**マウルバス** 恩平02、恩平04、  
恩平07のほか

