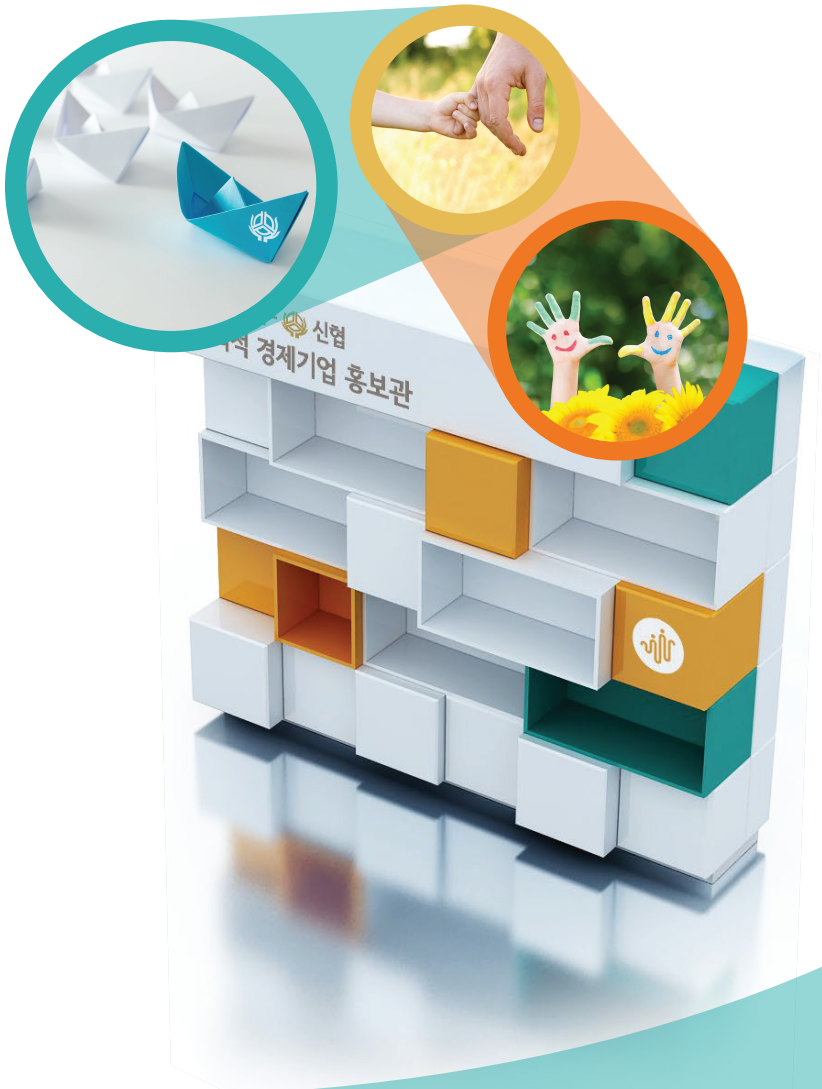




사회적경제기업 홍보관 OPEN

신협에서 [사회적경제기업] 을 만나보세요 !



| 신협 · 서울시 사회적경제기업 홍보관이란?

우수 사회적경제기업의 홍보 및 판매채널 확보지원을 위한 신협과 서울시의 공동 프로젝트입니다.

신협 영업점내부에 사회적경제기업 전용홍보관을 설치하고 신협을 찾는 시민들을 대상으로 사회적 가치를 담은 다양하고 우수한 제품과 서비스를 직접 경험하게 함으로써 사회적경제기업들의 홍보와 마케팅 지원을 목적으로 하고 있습니다.

| 신협 · 서울시 사회적경제기업 홍보관 입점 장점

신협방문 시민대상으로 우수제품과 **서비스의 효율적 · 안정적 홍보가능!**
사회적경제기업 홍보관 입점에 따른 **비용 부담 제로(Zero)!**
신협 포함 사회적경제조직과의 **상호교류 · 협력관계 구축 효과!**

| 사회적경제기업 홍보관 입점 대상 기업



협동조합



마을기업



자활기업



사회적기업

| 사회적경제기업 홍보관 입점 절차

입점은 해당 자치구 내 사회적경제기업 중 각 부문별 연합회 및 협의회 추천기업을 우선으로 합니다.



| 사회적경제란?

사회적경제란 인간을 모든 관심의 중심에 놓는 것이다.
중요한 것은 인간이지 자본이 아니다.
따라서 그것은 자본의 수익보다 일자리를 중시하고,
일자리를 통해 창출하는 사회적 연계를 중시한다.

사회적경제는 '민주적 의사결정구조를 갖추고, 자본에 따른 수익배분을 제한하는 원칙에 따라 운영되는 조직들의 활동'을 의미합니다. 새로운 개념인 것 같지만 공정무역(Fair Trade), 지역화폐(LETS), 생활협동조합, 사회적기업, 마을기업 등 한 번쯤 들어봤던 활동 등이 사회적경제 활동에 속합니다.

사회적경제는 오늘날 고용문제의 대안적 형태의 일자리를 창출하고 우애의 원칙에 기초한 지역사회 네트워크 구축을 통한 사회적 지지망을 보다 공고하게 만들뿐 아니라 이런 사회적경제네트워크 확장을 통해 다른 사회서비스의 소비를 촉진하는 기능도 한다는 점에서 중요한 의미를 가진다고 할 수 있습니다.



사회적경제	사회적 목적과 민주적 운영원리를 가진 호혜적 경제활동조직의 집합
협동조합	공동소유, 민주적 운영을 통하여 경제적, 사회적, 문화적 필요와 욕구를 이루려는 사람들이 자발적으로 결성한 기업
자활기업	사람의 사회, 경제적 자활(자립)을 돕는 활동으로 일자리 창출이 가장 큰 목표인 '국민기초생활보장법'에 따른 기업
사회적기업	공공의 이익에 부합하는 사회적가치를 추구하면서 영업활동을 하는 기업
마을기업	마을공동체에 기반을 두고 주민의 자발적 참여와 협동적 관계망에 기초해 주민 구와 지역문제 해결을 추구하는 기업

| 사회적경제기업 홍보관 입점 문의처

경동신협 02)963 - 8488 금모래신협 02)3143 - 3995 금천신협 02)866 - 3450 대방신협 02)842 - 8332 대아신협 02)598 - 3121
 도림신협 02)841 - 5011 동작신협 02)826 - 6300 삼양신협 02)905 - 2275 성동신협 02)2292 - 2284 양천신협 02)2695 - 5222