

# 05

## 희망지사업의 선정방향 및 기준은?

### 사업추진방법은?

- 주민공동체 대상 희망지 공모후 심사를 통하여 희망지 주민역량강화 사업의 효과적인 실행 방안을 제시한 주체를 선정, 사업비 지원
- 서울시 주거재생과(도시재생지원센터) 사업기획 및 지원, 사후 평가 등 시행
- **제안 내용 및 지원조직 사업계획서에 따라 자치구를 통한 사업비 지원 : 1개소당 최대 1.2억원 이내**
- 자율 운영 후 사후평가 제출
- 주민활성화 우수 지역, 사업추진 우수 지역 등은 향후 **도시재생활성화지역 지정 시 우선 검토**

### 희망지사업 내용은?

#### 주민역량강화사업 시행

- 지역현황 및 지역자원에 기반한 의제발굴을 위한 주민워크숍 진행
- 도시재생 분야 주민교육 프로그램 운영
- 도시재생 관련 주민홍보 기획 및 소식지 발행·배포
- 주민공동체 활동거점 공간 설치 및 운영인력 파견

#### 주민제안사업에 대한 실행지원

- 주민제안사업 실행을 위한 사업비 지원



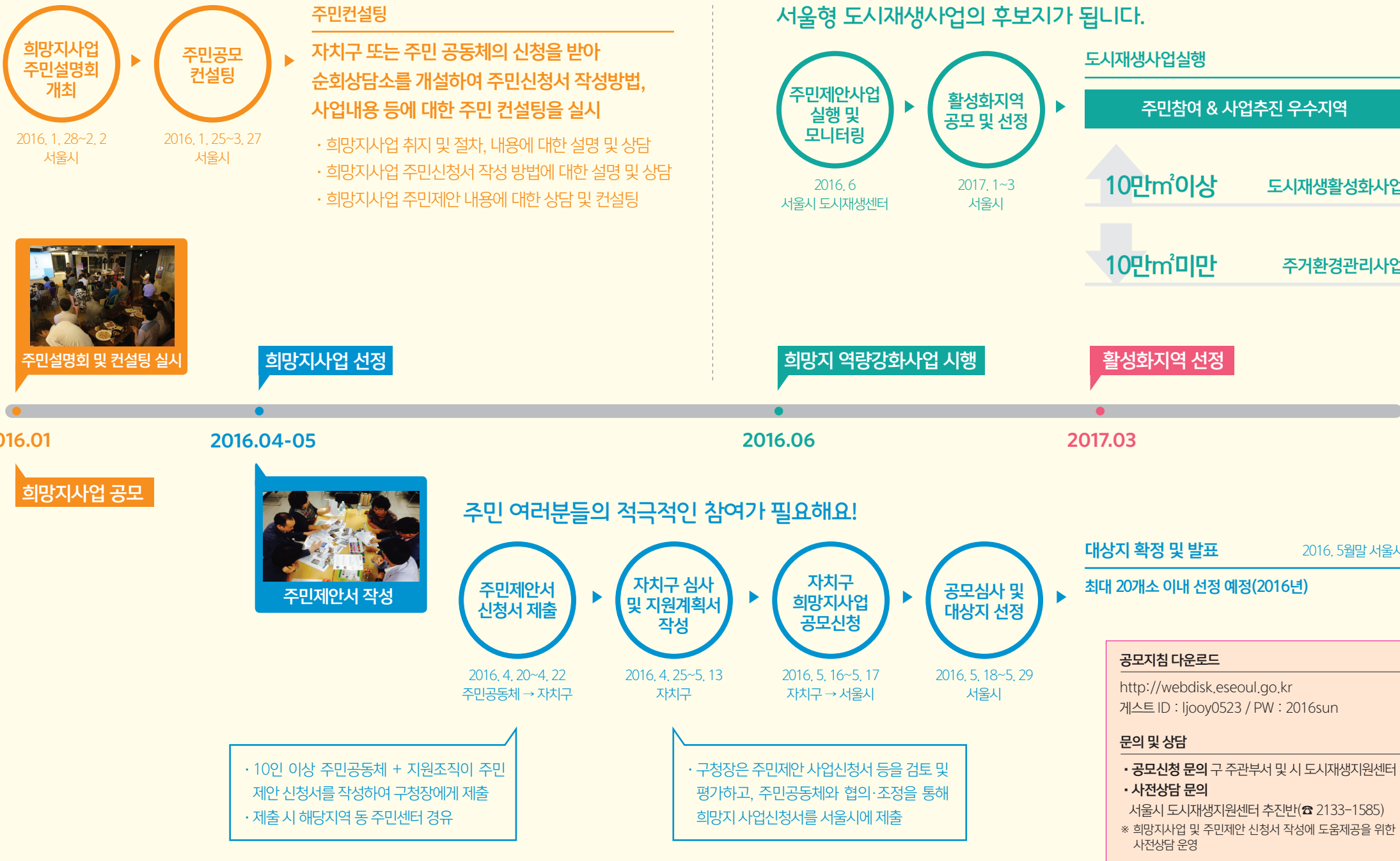
주민주도 지역현황 및 자원조사



지역의제발굴 및 실행방안 마련

# 06

## 희망지사업 신청은 어떻게 준비해야 하나요?



## 도시재생활성화지역 지정을 위한

# 희망지 주민공모

- 재생활성화지역 지정 전 주민역량강화 제안사업 -





## 01 희망지 개념 및 가능한 대상지역은?

### 서울시 희망지 개념은?

- 도시재생활성화지역 및 주거환경관리사업 지정 이전, **사전주민역량강화**를 위해 선정하는 지역
- 인구감소, 산업구조의 변화, 주거환경의 노후화 등으로 도시가 쇠퇴하였으나, 잠재력있는 지역주민 스스로가 지역의 역사·문화, 인적자원 등을 발굴·활용하여 경제적·사회적 물리적·환경적 활성화의 가능성이 있는 지역
- 선정된 희망지는 주민역량강화 사업후 모니터링을 통해 **우수지역을 도시재생활성화 지역으로 선정**

### 희망지사업 대상지역은 어떤 곳이 가능한가요?

지역자원에 기반한 지역 정체성 회복, 강화 및 적극적인 주민 참여를 통해 지역사회 스스로 역할을 높여 삶의 질 개선이 가능한 지역

- 1 뉴타운·재개발 해제지역으로 주거환경 개선을 위해 주민공동체 회복이 시급한 곳
- 2 주민소통, 모임 활동 등을 통한 물리적 지역문제해결을 위한 주민활동이 있는 곳
- 3 지역의 역사문화자산을 활용하여 지역정체성 확립을 위한 주민활동이 있는 곳
- 4 육아, 교육 등의 문제해결을 위한 주민모임, 활동이 활발한 곳으로 물리적(공간)지원이 필요한 곳
- 5 주거환경 개선을 위한 주차장, 쓰레기, 집수리 등의 문제해결이 필요한 곳으로 주민 공동체 차원의 문제해결을 위해 교육, 모임 등 활동이 활발한 곳 등



지역문제 해결을 위한 주민활동



주민주도 다양한 문화프로그램 운영

## 02 희망지 선정 물리적 기준은?

### 도시재생활성화사업 희망지 연계유형

- **도시재생활성화지역 : 10만㎡ 이상 ↑**
- 도시재생활성화지역 법적요건 충족지역
  - 쇠퇴지수 2개 이상 해당하는 지역



#### 인구감소

- 최근 30년간 인구가 가장 많았던 시기 대비 20% 이상 인구감소지역
- 최근 5년간 3년이상 감소지역



#### 산업이탈

- 최근 10년간 사업체수가 가장 많았던 시기 대비 5% 이상 감소지역
- 최근 5년간 3년이상 감소지역



#### 건축물 노후화

- 전체 건축물 중 20년 이상 노후건축물 50% 이상

### 주거환경관리사업 희망지 연계유형

- **주거환경관리사업구역 : 10만㎡ 미만 ↓**
- 「도시 및 주거환경정비법」 시행령 별표 1 충족지역
  - 아래 항목에 해당하는 지역

- 1 전용주거지역, 제1, 2종 일반주거지역 중 단독주택, 다세대주택 등이 밀집한 주거환경 개선 필요지역
- 2 단독주택재건축, 주택재개발구역에서 주거환경관리사업으로 전환 희망지역
- 3 재개발·재건축 정비(예정)구역 해제지역, 재정비촉진지구 해제 및 존치지역

## 03 희망지공모의 응모자격 및 역할은?

주민제안 방식에 의한 희망지사업 신청으로 자율성과 책임감 부여  
주민센터를 경유, 희망지 사업 초기단계부터 행정의 참여 및 지원 유도



### 주민공동체

지역주민 10인 이상으로 구성된 주민공동체가 지역문제에 대한 진단 및 문제 해결방안에 대한 제안이 포함된 사업신청서를 작성

- 지역에 기반을 두고 친목, 봉사, 복지 등 다양한 활동을 하는 주민모임, 주민자치위원, 주민 참여예산 모임 등의 주민리더, 마을활동가, 사회적경제 주체 등이 중심이 되어 지역의 쇠퇴 및 침체, 주거환경, 안전, 생활편의 등의 문제 해결을 모색하는 <지역공동체> 성격의 주민 모임

### 지원조직

주민공동체 제안사업 실행, 도시재생 주민역량강화를 위한 사업계획서 작성

- 도시재생 주민역량강화를 위해 전문지식과 인적기반 및 활동실적을 보유한 사회적기업, 지방자치단체가 설립한 지역재생, 마을공동체, 사회적경제 등 관련분야의 중간지원조직, 협동조합, 마을기업, 연구기관, 산학협력단, 비영리법인, 건축사사무소 및 엔지니어링 업체

## 04 주민제안사업에는 어떤 것들이 있나요?

- 뉴타운·재개발 해제 지역으로 노후 주거지 환경 개선이 필요한 지역으로 주민공동체 갈등 치유 및 공동체 회복 방안 제안
- 지역의 물리·사회·경제·환경적 문제 진단 및 해결방안 모색을 위한 지역현황 및 지역 자원조사 등 지역의제 발굴, 실행방안 제안
- 지역 및 공동체 활성화를 위한 지역 유·무형 자산에 기초한 물리적·사회적 도시재생사업 실행방안 제안
- 전통시장 및 상권활성화를 위한 현황조사 및 문화, 예술, 사회적 경제 등 다양한 분야 활동가 및 전문가 연계 등 실행방안 제안
- 지역 문제 해결을 위해 주민참여 확대 및 공동체 활성화 등 실행방안을 제안
- 육아, 보육, 교육 등 문제해결을 위해 물리적(공간) 개선 실행방안 제안
- 주거환경 개선을 위해 주차장, 쓰레기, 집수리, 안전 등 물리적 개선에 대한 실행방안 제안
- 전봇대 주변 마을화단 조성, 담장허물기 등 물리적 개선과 물리적 개선을 추진할 주민모임 구성 등 사회적 해결방안 등에 대해 제안



주민주도 지역현황 및 자원조사



공동체 활성화 프로그램 운영



주민모임을 통한 실행방안 제시



어린이 놀이터 및 공원