

# 전라북도경제통상진흥원

## 1 일반현황

창업공간 소재지	전라북도 전주시 덕진구 팔과정로 164
홈페이지	www.jbba.kr
대표전화	063-711-2115
총괄책임자	이창원
사업 담당자	<ul style="list-style-type: none"> <li>성명: 송경은</li> <li>이메일: ske@jbba.kr</li> <li>전화번호: 063-711-2116</li> <li>팩스: 063-711-2097</li> </ul>

## 2 창업지원 인프라

□ 창업 공간 (2016년 사회적기업가 육성사업 참여자 대상 지원 예정)

○창업팀 인큐베이팅 공간

위 치 ( 소 재 지 )	전라북도 전주시 덕진구 팔과정로 164, 본관 3층		
확 보 ( 예 정 ) 일	확보하여 운영중	용 도	사무공간
운 영 기 간		입주가능팀수	15개팀
기 자 재 ( 장 비 ) 지원시설 보유현황	<ul style="list-style-type: none"> <li>○시설 : 회의실, 강의실, 창업보육실, 제품촬영실, 휴게실 등</li> <li>○장비 : 책상, 의자, 캐비넷, 인터넷, 정수기팩스, 복합기 등</li> </ul>		



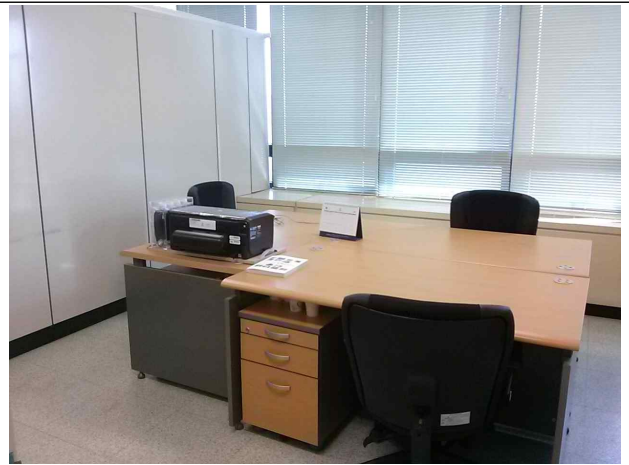
전라북도경제통상진흥원 전경



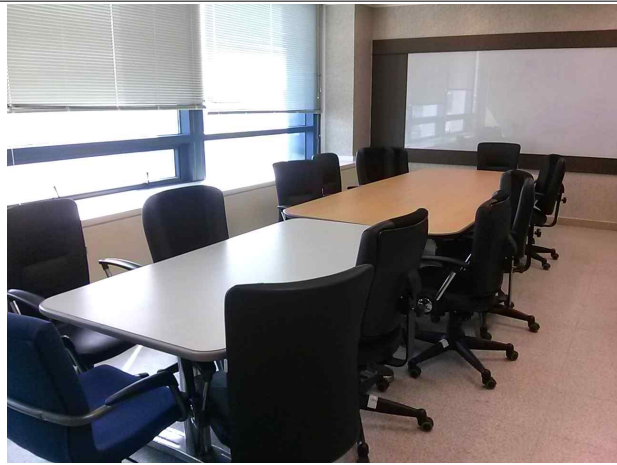
인큐베이팅 센터



인큐베이팅 센터 내부 창업팀 사무실



인큐베이팅 센터 내부 창업팀 사무실



인큐베이팅 센터 회의실



인큐베이팅 센터 사무공간

## ○ 창업자(팀) 서비스 공간

위 치 ( 소 재 지 )	전라북도 전주시 덕진구 팔과정로 164, 경제통상진흥원 내		
확 보 ( 예 정 ) 일	확보하여 운영 중	용	도 교육, 간담회, 휴게실 등
기 자 재 ( 장 비 )	회의실, 영상/음향장비, 교육장, 사진촬영실 등		
지원시설 보유현황			



회의실



휴게 공간



중회의실



희망교육장



세미나실



소상공인희망센터 제품촬영실

## □ 주요멘토

성명	소속 및 직위	해당분야 경력 및 자격증
이창원	전라북도경제통상진흥원 기획감사팀장 순환경제센터 센터장	<ul style="list-style-type: none"> <li>○ 2011~2014 권역별사회적기업지원기관 총괄책임자</li> <li>○ 1~4기 사회적기업가육성사업 실무책임자</li> <li>○ 사회적기업가육성사업 총괄책임자</li> <li>○ 전라북도경제통상진흥원 기획감사팀장</li> </ul>
최인남	순환경제지원센터, 전담멘토	<ul style="list-style-type: none"> <li>○ 2011~2012 사회적기업가육성사업 전담매니저</li> <li>○ 2013~2015 사회적기업가육성사업 전담멘토</li> </ul>
정숙현	순환경제지원센터, 전담멘토	<ul style="list-style-type: none"> <li>○ 전남형 사회적기업 운영위원활동</li> <li>○ 2013 사회적기업가육성사업 전담매니저</li> <li>○ 2013~2015 사회적기업가육성사업 전담멘토</li> </ul>
강기일	순환경제지원센터, 전담멘토	<ul style="list-style-type: none"> <li>○ 2013~2014 전북협동조합 컨설턴트</li> <li>○ 2015 사회적기업가육성사업 전담멘토</li> </ul>
이경득	해외마케팅 팀장, 상근멘토	<ul style="list-style-type: none"> <li>○ 2012~2013 권역별사회적기업지원기관 참여</li> </ul>
조정락	국내마케팅 팀장, 상근멘토	<ul style="list-style-type: none"> <li>○ 2012~2013 권역별사회적기업 지원기관 참여</li> </ul>
김광희	경영지원팀 팀장, 상근멘토	<ul style="list-style-type: none"> <li>○ 1~4기 사회적기업가 육성사업 멘토지원</li> </ul>
송남철	기획감사팀 대리, 상근멘토	<ul style="list-style-type: none"> <li>○ 2012~2013 권역별사회적기업지원기관 참여</li> </ul>

## □ 대회 추진 목표 및 참가팀 성장 지원 전략

### ○ 청소년 아이디어 부문 : 청소년 프로그램 전문 창업팀 활용

- 청소년 맞춤 컨설팅 지원 : 사회적기업가(팀) 유관기관 11개
- '방과후학교 등 사회적기업 육성 MOU체결' 네트워크 활용 연계

### ○ 일반 아이디어 부문 : 사회적기업가 육성 인큐베이팅 센터 지원

- 사회적기업가 육성사업 상주 담임멘토를 통한 멘토링 지원
- 인큐베이팅센터 상담실 활용 및 각종 편의시설 제공
- 전북경제통상진흥원 보유 컨설턴트를 활용한 맞춤형 컨설팅·멘토링 지원

### ○ 창업 부문 : 순환경제지원센터·국내마케팅팀 창업 맞춤형 멘토링 지원

- 순환경제지원센터 협동조합, 마을기업 전문 컨설턴트 연계 멘토링 지원
- 창업 및 기업설립 관련 상근 컨설턴트 연계
- 온오프라인 마케팅 컨설팅 및 사업 경쟁력 강화를 위한 마케팅팀 컨설팅 지원
- 선배 창업자와의 연계 및 맞춤형 멘토링 지원
- 사업화 아이디어에서부터 창업까지 전 과정 지원
- 2016년도 육성사업 창업자(팀) 사전선발을 통한 지속 지원

### ○ 글로벌 부문 : 해외마케팅팀 글로벌 시장 진출 컨설팅 지원

- 글로벌 시장 진출을 위한 해외시장 개척활동·수출업무 등 컨설팅 지원
- 외국어 통번역 지원 및 시장조사 등 컨설팅 지원

## □ 멘토링 프로그램

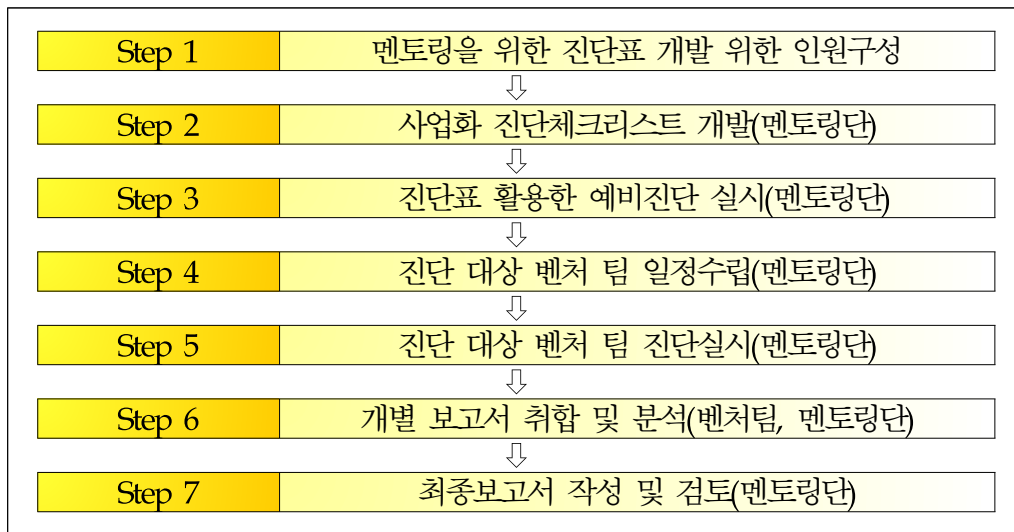
### ○ 기본 멘토링 프로그램

- 기본 멘토링은 사업화지원을 위한 초기 단계로서 퍼실리테이션을 중심으로 집단화된 멘토링 프로그램 운영
- 아이디어의 발굴, 사업성에 대한 통계자료 및 분석, 구성인원 등 사업을 진행하기 위한 초기 단계에 대한 분석과 수정 작업을 병행 추진

- 아이디어 분야 : 발굴 절차, 아이디어 발굴 필요성 등
- 자원 확보 분야 : 인적자원 구성, 물적자원(자본, 네트워크 등) 구성 등
- 사업화가능성 분야 : 산업 특성 분석 등 내·외부 환경 분석 등

## ○ 심화 멘토링 프로그램

- 심화 멘토링의 경우 사업화를 위한 컨설팅을 중심으로 진행 : 사업 모델링 작업부터 사업 진행을 위한 진단표 설정, 진단표에 따른 사업 진척 사항 점검, 최종 모델링을 통한 사업 추진 등의 세분화된 컨설팅 진행
- 심화 멘토링 운영 절차



- 심화 멘토링 점검 사항은 사업화를 위한 기본적 사항(경영일반)인 경영이념과 정책, 경영방침, 경영계획, 경영전략 및 경영자능력에 관한 사항과 사업화를 위한 세부적 사항인 재무 및 회계부문, 영업 및 마케팅부문, 인사 분야를 중심으로 멘토링 실시

□ 주요 인큐베이팅팀 (육성사업 인큐베이팅 팀에 한함)

○ 2014년도 인큐베이팅 주요 팀

팀명	아이템 소개
이랑협동조합	교육기회취약아동을 위한 통합센터 설립 운영
(유)감사합니다	속옥포장, 아이룽, 세탁관련업무를 통한 취약계층일자리 창출
(유)디자인하다-노세	전라북도 관광 디자인 상품 개발 및 판매 사업 / 디자인 상품 개발 및 판매
(유)뮤지컬 수 컴퍼니	지역예술문화(뮤지컬, 연극 등) 제작기획
(주)보따리단	지역 내 1인 작가-작업가들의 판로를 위한 매장과 프리마켓
(유)매드에코	커피 찌꺼기를 재활용한 에코가드닝 제품 제작
(유)나르샤아트퍼포먼스	이야기가 있는 태권도 공연 및 태권도 전공자 고용창출
(유)한지물티슈	친환경 한지 물티슈 제작 및 판매
(주)자이언트북	복합 멀티미디어 북 제작-동화책, 페이퍼토이, 동영상 동화 등 제작
(유)함께	공정여행 상품 개발 및 운영, 공정무역 상품 유통

○ 2015년도 인큐베이팅팀

팀명	아이템 소개
Another-Clean	유개 승강장 청소 관리 및 승강장 광고통한 홍보사업
MAMA	아동요리&쿠킹스튜디오
PNKO Dream Factory	폐자재를 이용한 업사이클링
you can do it,w	손으로말하는인형
거버넌스 맘 센터	공동체 보육 서비스 제공사업
국악놀이터 아토	문화예술교육 인재발굴 및 청년실업해소
다정다감	다정다감(장애,비장애인 직업개발)
더불어CEM	지역 중소상공인들을 위한 맞춤형 서비스인증평가 기업
도트	스토리텔링을 통한 디자인 콘텐츠 개발
맘스누리	찾아가는 친정엄마 서비스 맘스누리
바닭	지역 내 농수산물 판매 비즈니스 모델 구축을 통한 일자리 창출
버스커즈 팩토리	거리공연문화 조성사업
선한농부들	농산물가공(김치 제조및 들기름 참기름 고추가루 가공)
섬진강부각	김부각 제조 가공 및 판매
심리테라피 휴	심리상담테라피 카페
아이엔에프엔비	지역자원을 활용한 제품 개발
에코스윗캔들	에코스윗캔들
여음	민속악의 대중화
오마이갤러리	미술품임대서비스
우리들넉식품	고령자,경력단절 여성이 만드는 즉석조리용 나물류/야채류 사업화
인트리협동조합	DIY 목공예 교육 프로그램 보급 및 친환경 원목 장난감 개발
참빗골 블루	블루베리와 울금을 활용한 친환경 비누제작
창고스토리	전문 물류유통 협동조합
취업CLOUD	직무/진로체험 프로그램 및 취업컨텐츠
퀵즈	취약계층 일자리창출
품우리협동조합	친환경농산물 주문포장운송사업
Vet장이들	The UnderDog - 그들이 그들을 돕게하자

## 1

## 기관 소개

## □ 기관개요

○ 급변하는 경영환경 속에서 자체생존능력이 부족한 중소기업이 시장 환경에 탄력적으로 적응할 수 있도록, 경영/마케팅/기술/인력/자금 등의 애로사항을 한 곳에서 해결할 수 있는 종합지원시스템 (One Roof - One Stop Service)을 구축 하여 중소기업의 경쟁력 향상과 지역경제 발전에 기여함을 목적으로 설립된 비영리 공공기관

## ○ 주요역할

- 중소기업 자금지원 : 경영자금, 시설자금, 벤처자금 등
- 국내 마케팅 지원 : 국내 대형유통망 판로개척, 인터넷/홈쇼핑 유통시장진출 지원
- 해외 마케팅 지원 : 수출실무지원, 바이어 발굴/알선, 시장개척지원
- 기업경쟁력강화지원 : 기업경영개선교육, 디자인개발지원 등
- 소상공인지원센터 운영 및 관련사업 추진
- 지역 연고진흥사업 수행
- 기타 지역경제 활성화를 위한 사업 등

## □ 미션, 비전

- 비전 : 전라북도 미래경제를 선도하는 중소기업 및 소상공인 육성기관
- 미션 : 전북 중소기업 및 소상공인의 경쟁력 강화를 종합적으로 지원하고 전북도정의 선도적 현장 구현을 통해 선순환 전북경제 선도

## □ 목표 및 전략

- 기관경쟁력 확보
  - 재무효율성 증대, 국비사업 확보, 전문인력 육성
- 강한 전북경제 실현
  - 제조업 경쟁력 제고, 소상공인 활성화, 창업촉진 및 일자리 창출

○ 고객서비스 확대

- 고객만족도 강화, 사회적책임 강화, 윤리경영 선진화

## □ 주요 연혁

- 2014 사회적기업가 육성사업 위탁기관 선정(4년 연속)  
사회적기업가 육성사업 우수위탁기관 선정(2년 연속)  
제1회 전라북도 소셜 페스티벌 개최
- 2013 사회적기업가페스티벌 「사회적기업가 육성사업 우수위탁기관」 선정  
사회적기업가 육성사업 위탁기관 선정
- 2012 전북교육청 방과후학교 등 사회적기업 육성 MOU체결  
사회적기업가 육성사업 위탁기관 선정  
(사)전국중소기업지원센터협의회 우수사업 경진대회 최우수상 수상  
「2012 G-Fair Korea, 2012 대한민국 우수상품 전시회」 개최
- 2011 사회적기업가 육성사업 위탁기관 선정  
(사)전국중소기업지원센터협의회 우수사업 경진대회 동상 수상  
전북지역 FTA활용 지원센터 설치  
전라북도 일자리종합센터 설치  
전라북도사회적기업지원센터 설치  
(사)전국중소기업지원센터협의회 우수 실무센터 선정 - 종합평가 2위
- 2010 전라북도 출연기관 경영평가 A등급 획득(3년 연속)  
중소기업육성자금 통합관리시스템 운영
- 2009 전라북도 출연기관 경영평가 A등급 획득
- 2008 전라북도 출연기관 경영평가 우수기관 선정
- 2007 (주)인터파크G마켓 업무제휴 - 전라북도상품 업무제휴 프로모션  
[희망을 빌려드립니다] 사업 업무협약 - 전라북도, 전북신용보증재단
- 2005 공장설립지원센터 설치·운영  
해외마케팅 및 수출지원 업무 개시
- 2003 전라북도 중소기업 육성자금 업무취급 개시
- 2001 센터개원 및 업무개시
- 2000 전라북도중소기업종합지원센터 사무처 출범

## □ 소셜벤처 육성 관련 외부 자원연계 현황

- 기구축된 프로보노를 활용한 심화 멘토링 지원
  - 순환경제지원센터 프로보노 : 75명
  - 기구축된 프로보노들을 활용하여 부문별 심화 멘토링 지원
- 산·학·연·관 등 공공기관과 네트워크 구축·연계
  - 전북 산·학·연·관 등 공공기관의 사업 소개 및 참여와 담당자 연계
  - 공공기관과 업무협약 체결 및 공동행사 개최
  - 진흥원의 타 사업과의 연계지원을 통해 지속적인 비즈니스 활동 지원
- 경제통상진흥원 순환경제지원센터 연계
  - 전북경제통상진흥원 창업 및 자금관련 멘토링 서비스 지원
  - 순환경제지원센터 마을기업 및 협동조합 관련 업체와의 연계
  - e-mail 및 뉴스레터 등의 온·오프라인 서비스를 병행한 홍보 및 마케팅 수행
  - 기타 광고·홍보 전략 지원
- 사회적기업가 간 네트워크 구축·연계
  - 2011년 1기 ~ 2014 4기 사회적기업가 창업가(팀) : 총 60개 팀
  - 1~4기 사회적기업가들과의 연계 강화를 통한 아이디어의 사업화 지원