

(사) 풀뿌리사람들&(사)충남사회경제네트워크

(사) 풀뿌리사람들

1 일반현황

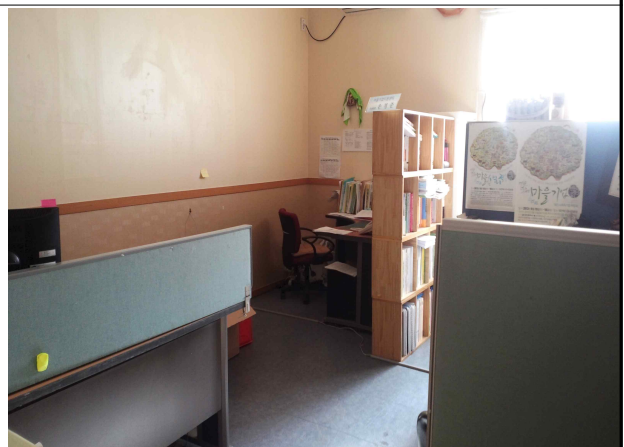
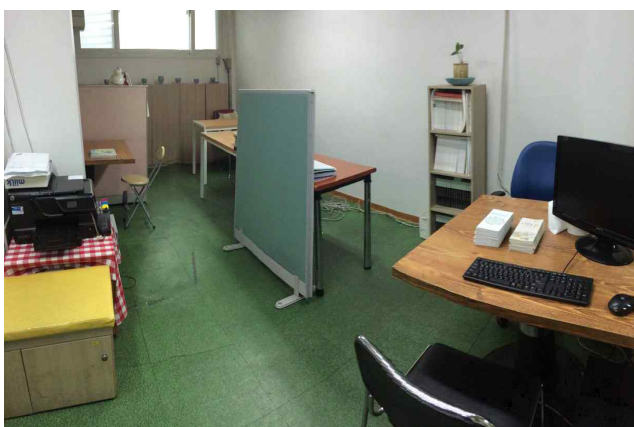
창업공간 소재지	대전시 중구 대흥로 10번길 9(대사동) 2층
홈페이지	www.pool.or.kr
대표전화	042-320-9540
총괄책임자	김 제 선
사업 담당자	• 성 명: 김수진 • 전화번호: 042-320-9540 • 이메일: 3829924@gmail.com • 팩 스: 042-222-0906

2 창업지원 인프라

□ 창업 공간 (2016년 사회적기업가 육성사업 참여자 대상 지원 예정)

○창업팀 인큐베이팅 공간

위 치 (소 재 지)	대전시 중구 대흥로10번길 9(대사동) 2층 / 풀뿌리시민센터 (135.3)m ²		
확 보 (예 정) 일	2014년 3월 1일	용 도	창업자(팀) 창업공간 및 교육장
운 영 기 간	협약기간 내 계속 사용	입주가능팀수	10개팀
기 자 재 (장 비) 지원시설 보유현황	책상, 의자, 빔프로젝트, 컴퓨터, 복합기, 회의실, 교육장 등		

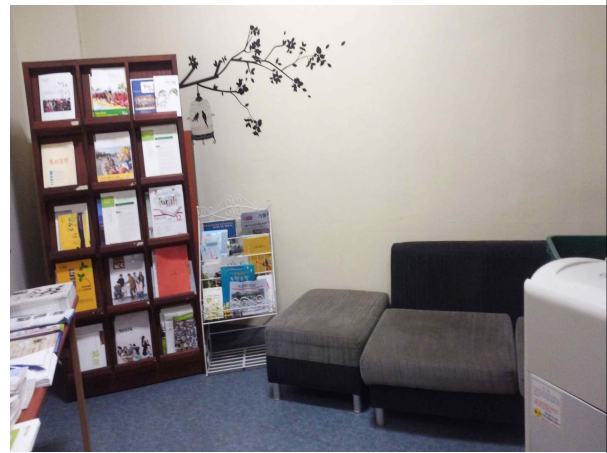


위 치 (소 재 지)	대전시 중구 중앙로 118 3층 / 대전사회적자본지원센터(159)m ²		
확 보 (예 정) 일	2015년 1월 1일	용 도	창업자(팀) 창업공간 및 교육장
운 영 기 간	협약기간 내 계속 사용	입주가능팀수	10개팀
기 자 재 (장 비) 지원시설 보유현황	책상, 의자, 빔프로젝트, 컴퓨터, 복합기, 회의실, 교육장 등		



○ 창업자(팀) 서비스 공간

위 치 (소 재 지)	대전시 중구 대흥로10번길 9(대사동) 2층		
확 보 (예 정) 일	2008년 8월	용 도	회의실 및 휴게공간
운 영 기 간	협약기간 내 계속 사용	공 용 공 간 보 유 면 적	130m ²
기 자 재 (장 비) 지원시설 보유현황	책상, 의자, 빔프로젝트, 복합기, 노트북, 식당, 휴게공간 등		



위 치 (소 재 지)	대전시 중구 중앙로 118 3층 / 대전사회적자본센터		
확 보 (예 정) 일	2013년 10월 1일	용 도	창업자(팀) 창업공간
운 영 기 간	협약기간 내 계속 사용	공 용 공 간 보 유 면 적	159m ²
기 자 재 (장 비) 지원시설 보유현황	책상, 의자, 빔프로젝트, 컴퓨터, 복합기, 회의실, 상담실, 휴게실 등		



□ 기관 보유 전문 멘토편

성명	소속 및 직위	해당분야 경력 및 자격증	비고
김제선	풀뿌리사람들 상임이사	-비영리단체경력 17년 -충남사회적기업육성위원 -12~14년사회적기업가 육성사업 멘토 -대전시사회적자본지원 센터장 1년 -비영리경영컨설턴트 1급자격증	
강영희	대전시사회적자본지원센터장	-대전사회적기업통합지원센터 전담컨설턴트 -12년~14년도 육성사업 멘토	
장용석	공유경제협동조합이사장	-2012년청년등사회적기업가육성사업창업팀위 즈온회계행정담당1년 -대전형예비사회적기업위즈온협동조합이사2년	
유승민	사회적협동조합대전사회경제연구원이사장	-비영리단체경력 13년 -대전사회적기업통합지원센터전담컨설턴트 4년	
황정현	사회적협동조합대전사회적경제연구원팀장	-비영리단체경력 6년 -대전사회적기업통합지원센터전담컨설턴트 3년	
권선필	목원대행정학과 교수	-대학재직경력 13년 -11년,14년사회적기업가 육성사업총괄책임자	
김수경	마을기업 (주)한뼘더 대표	-11년청년등사회적기업가육성사업 창업팀 대 표1년 -마을기업지정3년 / -비영리단체 7년 -정보처리기사	

류은덕	마을기업 행복한수협동조합 대표	-12년청년등사회적기업가 육성사업 창업팀대표1년 -마을기업지정2년 / -사회복지사	
오영진	(인증)사회적기업 위즈온협동조합 대표	-12년청년등사회적기업가육성사업창업팀 대표1년 -인증사회적기업지정1년 / -웹디자인기능사	
고두환	사회적기업 공감만세 대표	-비영리단체경력4년 / -사회적기업 인증 -대전사회적기업협의회이사	
민지홍	협동조합별에별꼴 이사장	-대안교육강사 / -마을기업지정 2년 -사회복지사1급자격증 / -교육사1급자격증	
강화평	(예비)사회적기업 열린책장 대표	-13년사회적기업가육성사업 창업팀 열린책장 대표 -(예비)사회적기업 열린책장 대표 -위더스원격평생교육원재직 6년	
김난희	노무사	-노무법인경력 11년 / -공인노무사 자격증	
박범정	태평양노무법인 대표	-노무법인경력 4년 / -공인노무사자격증	
박찬희	박찬회법무사 사무소 대표	-법무사사무소 22년 / -법무사자격증	
연규동	현대회계법인 회계사	-공인회계사 14년 / -충남지방세심의위원 -13년육성사업회계점검 -사회적기업관련세무교육	
하상미	우일회계사무소 회계사	-회계사경력 7년 / -공인회계사자격증	
이원표	협동조합 대전사회적경제연구원 팀장	-비영리단체경력6년 -대전충남협동조합지원센터 1년 -대전시협동조합지원센터1년	
권지훈	사회적협동조합 마을과복지연구소이사장	-비영리단체경력17년 -마을기업지원센터 4년	
유인수	협동조합대전사회적경제연구원팀장	-비영리단체경력3년 -대전사회적기업통합지원센터전담컨설턴트 2년	
김창근	대전사회적기업협의회 사무국장	-민들레의료복지사회적협동조합 이사 -한발사회적협동조합연합회 감사 -대전사회적경제연구원컨설턴트 -유통관리사 3급	
홍성욱	한밭대학교 적정기술연구소장	-한밭대학교화학공학전임교수 -한밭대학교 적정기술연구소 5년 -적정기술미래포럼 대표 3년	
방미나	나우심리상담연구소장	-비영리단체경력 4년 / -사회복지사1급자격증 -가족치료사2급자격증	
이원호	(예비)사회적기업 품앗이소비자생활협동조합 대표이사	-(예비)사회적기업지정2년 -푸드코아,해피브릿지대표7년	
이용원	월간토마토편집장	-비영리단체경력11년 -13~14 사회적기업가육성사업 전문멘토	
천영환	대전광역시사회적자본지원센터 팀원	-비영리단체경력3년 -대전발전연구원 과학융합정책 자문위원 -대전테크노파크 과학문화 도시재생 정책 자문위원 / -코워킹 스페이스 '별집' 운영	
하현숙	사회적협동조합디자인혜움 대표	-크리스토퍼대전센터리더십강사 4년 -한국디자인기업협회대전충청지부총무이사1년 -창업지도사2급 / -컴퓨터그래픽운용기능사	

□ 주요멘토

성명	소속 및 직위	해당분야 경력 및 자격증
김제선	풀뿌리사람들 상임이사	충남사회적기업육성위원, 15년도 육성사업 총괄책임자
강영희	대전사회적자본지원센터장	대전사회적기업통합지원센터 전담컨설턴트 12년~ (청년등)사회적기업가육성사업 (상근)멘토
유승민	대전사회적경제연구원 이사장	2012~대전사회적기업통합지원센터전담컨설턴트 12년~ (청년등)사회적기업가육성사업 멘토
김수경	교육공동체 (주)한뎀더 대표	11년청년등사회적기업가육성사업창업팀 품앗이성장학교 대표 14년~ 사회적기업가육성사업 멘토
이용원	월간토마토편집장	비영리단체경력 11년 2012년소셜벤처경연대회권역기관 실무자 13년~ 사회적기업가육성사업 멘토
오영진	사회적기업 위즈온협동조합 대표	12년청년등사회적기업가육성사업창업팀 위즈온 대표 14년도~ 사회적기업가육성사업 멘토

□ 멘토링 프로그램

1. 기본 멘토링 프로그램

1) 사업개요

- 일정 : 8월~9월(심사이후~권역대회 전)
- 장소 : 풀뿌리시민센터, 충남사회경제네트워크
- 대상 : 서면심사를 통과한 참가자(팀)

2) 세부내용(그룹 멘토링으로 3회차 진행)

- 그룹구성 : 참가팀의 유형분류로 그룹 구성(멘토-멘티)
참가자간 동료코칭효과
- 구성
 - 1차 : 참여동기, 소셜벤처(사회적기업)에 대한 이해, 사회문제의식
 - 2차 : 소셜미션 점검(사회문제 정의) 비즈니스모델(고객정의,분석)
 - 3차 : 과제점검, 사업계획서 수정

2. 심화 멘토링 프로그램(3회 이상)

1) 사업개요

- 일정 : 9월29일~11월21일
- 장소 : 풀뿌리시민센터, 충남사회경제네트워크
- 대상 : 전국대회 진출자 및 창업부문 예비 사전선발팀

2) 세부내용(그룹 또는 개별)

- 1차 : 사회문제심층조사, 고객세분화
- 2차 : BMC, 주요시제품 설정
- 3차 : 본선 PPT 발표 및 수정

4

기관 주요 인큐베이팅팀 소개

□ 주요 인큐베이팅팀 (육성사업 인큐베이팅 팀에 한함)

팀명	아이템 소개	주요 연혁
(주)러브아시아	다문화여성 일자리창출	2012년 다문화식당 아임아시아 창업 2012년 예비사회적기업 지정 2014년 사회적기업 인증
위즈온협동조합	장애인 웹접근성 지원사업	2012년 위즈온협동조합 설립 2013년 예비사회적기업 지정 2013년 H-온드림 혁신상 수상 2014년 사회적기업 인증
품앗이성장학교	열쇠아동을 위한 방과후 돌봄교육	2011년 (주)교육공동체한뎡더 설립 2011년 대전시마을기업 지정

붙임

지원 기관 일반 현황 자료

1

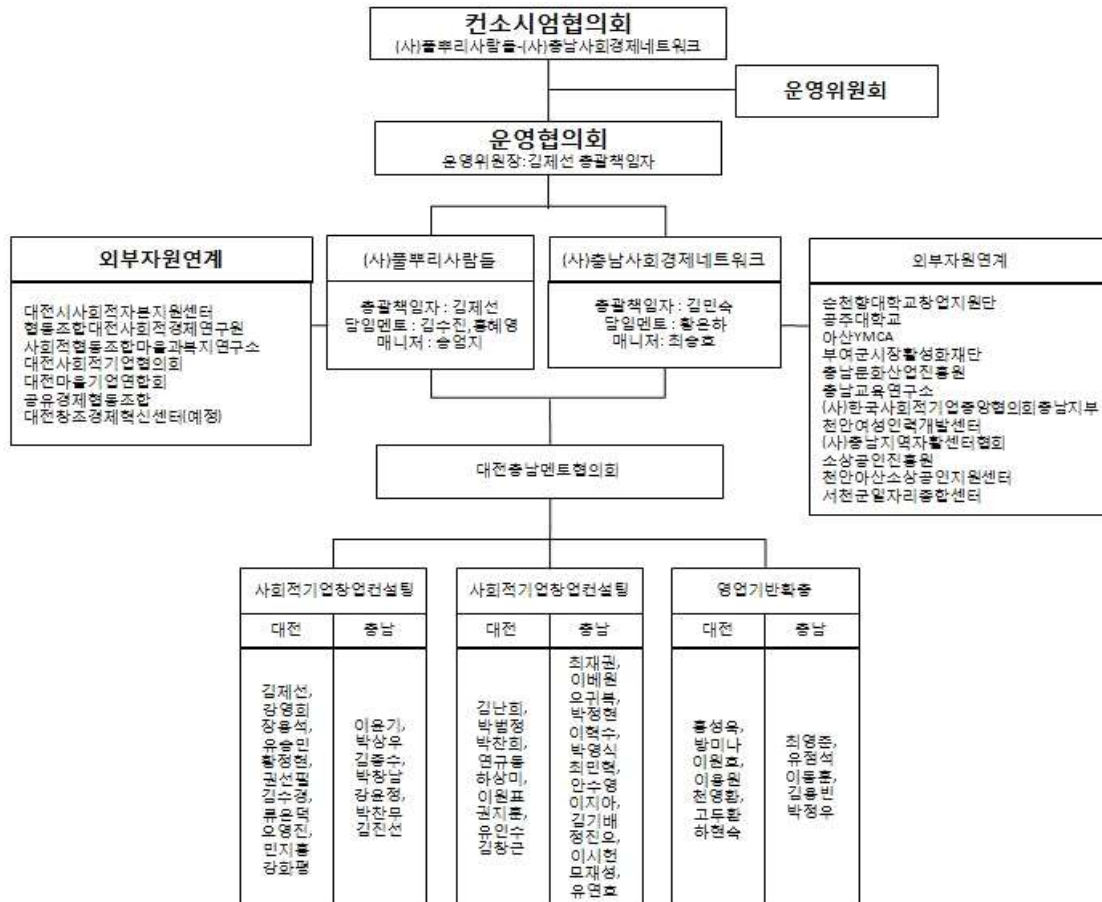
기관 소개

□ 기관개요

1. 기 관 명	사단법인 풀뿌리사람들		2. 대 표 자	송 인 준
3. 주 소	대전광역시 중구 대흥로10번길 9(2층, 대사동)			
4. 연 락 처	전화번호	042-320-9540	팩스	042-222-0906
	담당자	김수진	연락처	042-320-9540
	이메일	3829924@gmail.com		
5. 설 립 년 도	2008년 8월			
6. 해 당 부 문 사 업 기 간	2008년 9월 ~ 년 월			

7. 설 립 목 적	<p>사단법인 풀뿌리사람들은 시민 스스로의 깨달음과 변화, 참여에 기초하여 더불어 행복한 세상을 만들어가기 위한 협동과 나눔을 지원함으로써 공익적 시민활동의 활성화와 발전을 목적으로 설립하였으며, 100개의 마을주민조직, 100개의 사회적 기업, 100개의 공익활동네트워크, 100인의 풀뿌리지도자를 만들기 위한 공익적 시민활동 지원, 생활에 기초한 대안공동체 운동, 사회적경제운동을 열어가며 마을과 일터 속에서 믿음과 희망을 만듭니다.</p>
8. 주 요 연 혁	<p>2007.5~2008.4 대전시민사회연구소마을어린이도서관만들기 반딧불터사업단</p> <p>2008.5 풀뿌리사람들추진기획단</p> <p>2008.8.25 (가칭) 사단법인 풀뿌리사람들 창립총회</p> <p>2008.9.23~12.23 풀뿌리유량단-착한마을을 찾아서 실시</p> <p>2008.9.26 사단법인 풀뿌리사람들 법인 설립인가, 등록</p> <p>2008.10 공익문고풀뿌리아카이브 설립 등록</p> <p>2008.10.30~12.10 제1회 공익적시민활동아이디어 공모 4개사례 500만원 시상</p> <p>2008.12.4~5 도시형공동체 풀뿌리유량단 실시</p> <p>2009.2.23 노동부사회적일자리창출사업 ‘품앗이사회학교사업단’ 선정</p> <p>2009.6.4 2009지역인재육성사업 오만상상포럼 사업수탁(대전인적자원개발센터)</p> <p>2009.6.5 대전풀뿌리시민센터 개원식</p> <p>2010.1. 제2회 공익적 시민활동아이디어 공모 대회</p> <p>2010.10.14~15 2010 비영리경영컨퍼런스 개최</p> <p>2010.7~11.30 풀뿌리사회적기업가아카데미 사업수탁(고용노동부)</p> <p>2010.12~2011. 대전시자립형지역공동체 교육,컨설팅 지원기관</p> <p>2011.3 ~현재 대전시마을기업 교육,컨설팅 지원기관</p> <p>2011.6.30~7.1 2011 비영리경영컨퍼런스 개최</p> <p>2011.7~현재 (청년 등) 사회적기업가육성사업 위탁운영기관</p> <p>2011.8 ~2011.12. 대전형예비사회적기업지원기관</p> <p>2012.1.~현재 대전사회적기업마을기업통합지원센터</p> <p>2012.4.~2012.10. 2012 소셜벤처경연대회 대전충청권경연대회 수행기관(한국사회적기업진흥원)</p> <p>2012.5. 2012 사회적기업가 상설아카데미운영기관(한국사회적기업진흥원)</p> <p>2012.4.~2012.12 2012년 충청권역협동조합지원사업 수행기관(한국사회적기업진흥원)</p> <p>2013.4~2013.10. 2013사회적기업창업전문과정 특성화고교분야 운영사업 수행</p> <p>2013.10~ 현재 대전광역시사회적자보지원센터 수탁운영</p> <p>2014.01~2014.12. 2014 대전광역시 사회적기업협동조합 통합지원센터 위탁사업 수행</p> <p>2014.10.~2014.12 2014 서구사회적기업가육성아카데미 운영</p>

□ 소셜벤처 육성 관련 외부 자원연계 현황



□ 기타 기관 소개 자료(유사 사업 실적)

연번	사업명	사업기간	발주처	구체적 업무 수행내용	타사 공동 프로젝트 수행여부
1	사회적기업가 육성사업	2011~2014	한국사회적기업진흥원	14개 청년창업팀 행정실무 지원, 교육 및 컨설팅, 멘토링, 자원연계, 네트워크	삼선복지재단, KAIST기술사업화센터 대전시 경제통상진흥원
2	사회적기업통합 지원센터	2011-2014	대전광역시 고용노동부	23개 예비사회적기업 교육(입문, 전문, 탐방), 컨설팅(진단 후 개선방안모색)	
3	대전시사회적자본 지원센터	2013~2016	대전광역시	대전형사회적자본생태계 조성 200여개의 마을공동체 만들기	
4	2014서구사회적기업가육성아카데미	2014.10~12	대전광역시 서구	예비사회적기업창업자 대상으로 사회적경제이해확산과 사회혁신형아이템발굴, 육성사업 및 사회적경제영역 진입 유도	

(사) 충남사회경제네트워크

1 | 일반현황

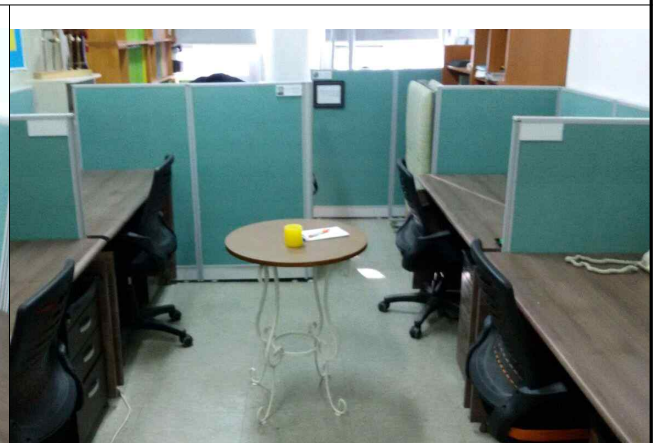
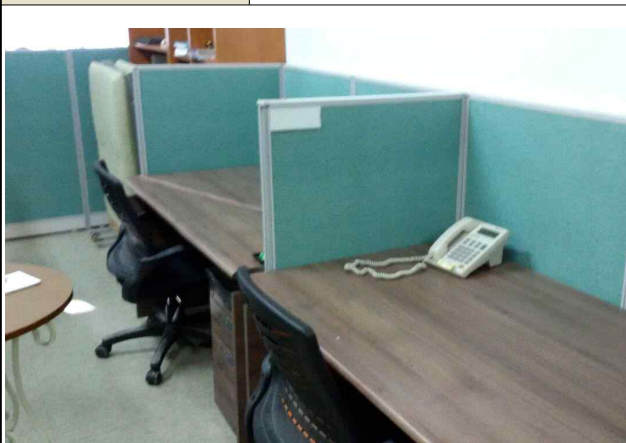
창업공간 소재지	충남 아산시 신창면 순천향로 22 순천향대학교 공과대학 9130호		
홈페이지	www.sechungnam.org		
대표전화	041-415-2012		
총괄책임자	김민숙		
사업 담당자	• 성 명: 황은하	• 전화번호: 041-415-2012	
	• 이메일: galaxyjini@gmail.com	• 팩 스: 041-415-2013	

2 | 창업지원 인프라


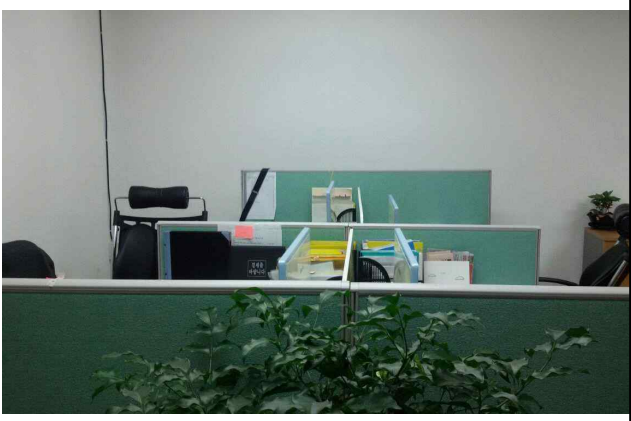
□ 창업 공간 (2016년 사회적기업가 육성사업 참여자 대상 지원 예정)

○창업팀 인큐베이팅 공간

위 치 (소 재 지)	충청남도 아산시 신창면 순천향로 22		
확 보 (예 정) 일	2015년 1월 1일	용 도	창업자(팀) 창업공간
운 영 기 간	협약기간 내 계속 사용	입 주 가 능 팀 수	5개팀(28㎡)
기 자 재 (장 비) 지 원 시 설 보 유 현 황	책상, 컴퓨터, 복사기		



위 치 (소 재 지)	충남 천안시 서북구 두정동647 흥은빌딩4층		
확 보 (예 정) 일	2015년 1월 1일	용 도	창업자(팀) 창업공간
운 영 기 간	협약기간 내 계속 사용	입 주 가 능 팀 수	6개팀 (44.8㎡)
기 자 재 (장 비) 지 원 시 설 보 유 현 황	책상, 컴퓨터, 복사기		
			
전체 평면도		창업전용공간 (44.8㎡)	

위치(소재지)	충남 부여군 부여읍 사비로 109, 2층		
확보(예정)일	2015년 2월 1일 (예정)	용 도	창업자(팀) 창업공간
운영기간	협약기간 내 계속 사용	입주가능팀수	5개팀 (35 ㎡)
기 자 재 (장 비) 지 원 시 설 보 유 현 황	책상, 컴퓨터, 복사기		
			

○ 창업자(팀) 서비스 공간

위 치 (소 재 지)	충청남도 아산시 신창면 순천향로 22			
확 보 (예 정) 일	2015년 1월 1일	용 도	창업자(팀) 서비스공간	
운 영 기 간	협약기간 내 계속 사용	공 용 공 간 보 유 면 적	- 회의실 162 m ² - 휴게실 등 165 m ²	
기 자 재 (장 비) 지 원 시 설 보 유 현 황				
	장 소	면 적	용 도	특징(세부용도, 구비시설 등)
	공학관 9132호	100	충남사회경제네트워크 회의실	빔프로젝트, 스크린, 냉난방시설
	공학관 휴게실	165	공학관 휴게실	음료자판기, 테이블
	산학협동관 B301-2호	108	창업보육센터 세미나실	빔프로젝트, 스크린, 마이크 냉난방시설(총45석)
	산학협동관 B312호	54	창업보육센터 회의실	빔프로젝트, 스크린, 냉난방시설



위 치 (소 재 지)	충남 천안시서북구 두정동647 흥은빌딩4층		
확 보 (예 정) 일	2015년 1월 1일	용 도	창업자(팀) 서비스공간
운 영 기 간	협약기간 내 계속 사용	공 용 공 간 보 유 면 적	- 세미나실 49.56 m ² - 휴게실 13.44 m ²
기 자 재 (장 비) 지 원 시 설 보 유 현 황	<ul style="list-style-type: none"> - 컴퓨터, 복사기, 책상, 빔프로젝터 - 세미나실2곳, 휴게실 		
			
세미나실 49.56m ²		휴게실 13.44m ²	

□ 기관 보유 전문 멘토풀

성명	소속 및 직위	해당분야 경력 및 자격증	비고
이윤기	(사)충남사회경제네트워크 이사장	<ul style="list-style-type: none"> -2013년사회적기업가육성사업 총괄책임 -쌍용동중합복지관 관장 -자활지원센터 센터장 	
박상우	(사)충남사회경제네트워크 사무처장	<ul style="list-style-type: none"> -사회적기업, 마을기업, 협동조합, 사회적기업가육성사업 업무총괄 -지역센터마을활력소 -폴무생협사회적일자리창출사업전문컨설턴트 	
김중수	충남사회적경제지원센터장	<ul style="list-style-type: none"> -사회적경제조직지원 전문 - '협동조합국제컨퍼런스' 기획운영 - '사회적기업을 말하다' 공저 - '청년사경을 헤메다' 사회적경제청년캠프기획 운영 - '충남형 소셜벤처육성사업' 멘토 	
박창남	나사렛대학교	<ul style="list-style-type: none"> -나사렛대 부교수 -청소년복지정책연구 -사회복지 관련분야 강의 및 연구 	

성명	소속 및 직위	해당분야 경력 및 자격증	비고
강윤정	천안NGO센터 센터장	<ul style="list-style-type: none"> -(예비)사회적기업지정심사위원 - 충남도청 정책 자문위원 - 푸른충남21실천협의회운영위원 - (예비)사회적기업 북카페 산세 이사 	
박찬무	(주)즐거운밥상 대표	<ul style="list-style-type: none"> -사회적기업의 설립과 운영 전문 - 사회적기업의 운영원리 및 민주적인 의사소통 전문 컨설팅 - 충청남도 사회적경제 특별위원회 위원 - 충남세종사회적기업협의회부회장 - 사)충남사회경제네트워크실행이사 	
김진선	(주)장산꽃 대표	<ul style="list-style-type: none"> -협동조합우리동네 이사장 - (사)천안단오난장이사 - (사)한국청년연합천안지부 대표 - 협동조합한두레천안아산이사 	
최재권	나사렛대학교 평생교육원 원장	사회적기업피어컨설턴트 <ul style="list-style-type: none"> - 사회적기업대표 - 천안협동사회경제네트워크 대표 - 나사렛대 산학협력단 부단장 	
이배원	충남테크노파크	-사회적기업조직 운영 전문 컨설턴트	
오귀복	아산YMCA소비자생활협동조합이사	협동조합현장실무 및 교육활동 <ul style="list-style-type: none"> - icoop생협연합회 교육위원장 활동 - 카페'다락'대표 - 아산YMCA소비자생활협동조합이사 - '협동조합수피아'운영위원 	
박정현	(사)충남사회경제네트워크 사회적기업지원팀장	<ul style="list-style-type: none"> -사회적기업 행정 및 인증업무 전문 - 11년청년등사회적기업상근멘토 - 사회적기업 통합지원기관 상담 및 인증업무 수행 	
이혁수	(사)충남사회경제네트워크 마을기업지원팀장	<ul style="list-style-type: none"> -농업·농촌형사회적기업전문컨설턴트 - 참후레쉬영농조합생산관리주임 - 지역아카데미농산업부선임연구원 	
박영식	(사)충남사회경제네트워크 협동조합지원팀장	<ul style="list-style-type: none"> -협동조합지원 업무 연구원 - 협동조합설립희망자교육 실무 - 찾아가는협동조합설명회 실무 	
최민혁	법무사 최민혁 사무소	<ul style="list-style-type: none"> -법무사 -한국농어촌공사 위촉강사 -충남공무원교육위원위촉강사 	

성명	소속 및 직위	해당분야 경력 및 자격증	비고
안수영	충청남도여성정책개발원 연구원	<ul style="list-style-type: none"> - 여성 사회적기업 창업.경영 전문컨설팅 - 사회적기업 여성 경제활동 참여 효과 분석 - 충남 기업체의 여성인력 채용 특성 분석 - 여성 결혼이민자의 학력에 따른 일 경험 차이에 관한 연 	
이지아	법무법인 지평	<ul style="list-style-type: none"> -변호사 - (예비)사회적기업 전문 컨설팅 	
김기배	노무법인 벽성	<ul style="list-style-type: none"> -노무사 - (예비)사회적기업컨설팅 - 총무닷컴 노동법 전임강사 	
정진오	정진오세무사 대표	<ul style="list-style-type: none"> -세무사 - (예비)사회적기업컨설팅 - 사회적기업가육성사업, 마을기업회계강사 	
이시현	이시현세무사 대표	<ul style="list-style-type: none"> -세무사 - (예비)사회적기업컨설팅 - 사회적기업가육성사업, 마을기업회계강사 	
모재성	상명대학교 교수	<ul style="list-style-type: none"> -상명대 교수 -비즈니스인사이드 대표 -광고디자인융복합협동조합 이사 	
유연호	순천향대학교 교수	<ul style="list-style-type: none"> -순천향대 교수 -미래창조과학부 창조경제타운 총괄멘토 -(사)순천향사람들 이사장 	
최영준	나눔커뮤니케이션 대표	<ul style="list-style-type: none"> - 홍보,마케팅분야 전문 - 한국사회적기업진흥원 전문컨설턴트교육 	
유점석	순천향대학교 교수	<ul style="list-style-type: none"> -순천향대 교수 -경영지도사 -기술평가사 -창업컨설턴트 	
이동훈	(주)리움 대표	<ul style="list-style-type: none"> -사회적기업의 설립과 운영 전문 - 스타사회적기업가 발굴 육성 선정 - 쇼셜벤처 수출 지원기업 선정 	
김용빈	해피캔버스 대표	<ul style="list-style-type: none"> -2014년 충남형 예비사회적기업 지정 -2013년 사회적기업가 육성사업 육성팀 	
박정우	아산로컬푸드영농조합 대표	<ul style="list-style-type: none"> -2014년 충남형 예비사회적기업 지정 -2014년 사회적기업가 육성사업 육성팀 	

□ 주요멘토

성명	소속 및 직위	해당분야 경력 및 자격증
김민숙	(사)충남사회경제네트워크 총괄팀장	<ul style="list-style-type: none"> - 충남 사회적경제 조직 발굴 및 교육 - 자원연계 및 모니터, 행정지원 - 자활공동체 조직관리 및 마케팅 지원 - 실직가정 및 결실아동 지원업무 - 생활법률 상담
김중수	충남사회적경제지원센터장	<ul style="list-style-type: none"> - 사회적경제조직지원 전문 - ‘협동조합국제컨퍼런스’ 기획운영 - ‘사회적기업을 말하다’ 공저 - ‘청년사경을 헤메다’ 사회적경제청년캠프기획 운영 - ‘충남형 소셜벤처육성사업’ 멘토
강윤정	천안NGO센터 센터장	<ul style="list-style-type: none"> - (예비)사회적기업지정심사위원 - 충남도청 정책 자문위원 - 푸른충남21실천협의회운영위원 - (예비)사회적기업 북카페 산새 이사
박찬무	(주)즐거운밥상 대표	<ul style="list-style-type: none"> - 사회적기업의 설립과 운영 전문 - 사회적기업의 운영원리 및 민주적인 의사소통 전문 컨설팅 - 충청남도 사회적경제 특별위원회 위원 - 충남세종사회적기업협의회부회장 - 사)충남사회경제네트워크실행이사
최재권	나사렛대학교 평생교육원 원장	<ul style="list-style-type: none"> - 사회적기업피어컨설턴트 - 사회적기업대표 - 천안협동사회경제네트워크 대표 - 나사렛대 산학협력단 부단장
박정현	(사)충남사회경제네트워크 사회적기업지원팀장	<ul style="list-style-type: none"> - 사회적기업 행정 및 인증업무 전문 - 11년청년등사회적기업상근멘토 - 사회적기업 통합지원기관 상담 및 인증업무 수행
이혁수	(사)충남사회경제네트워크 마을기업지원팀장	<ul style="list-style-type: none"> - 농업·농촌형사회적기업전문컨설턴트 - 참후레쉬영농조합생산관리주임 - 지역아카데미농산업부선임연구원
박영식	(사)충남사회경제네트워크 협동조합지원팀장	<ul style="list-style-type: none"> - 협동조합지원 업무 연구원 - 협동조합설립희망자교육 실무 - 찾아가는협동조합설명회 실무

□ 멘토링 프로그램

1. 기본 멘토링 프로그램

1) 사업개요

- 일정 : 8월~9월(심사이후~권역대회 전)

- 장소 : 풀뿌리시민센터, 충남사회경제네트워크
- 대상 : 서면심사를 통과한 참가자(팀)
- 2) 세부내용(그룹 멘토링으로 3회차 진행)
 - 그룹구성 : 참가팀의 유형분류로 그룹 구성(멘토-멘티)
참가자간 동료코칭효과
 - 구성
 - 1차 : 참여동기, 소셜벤처(사회적기업)에 대한 이해, 사회문제의식
 - 2차 : 소셜미션 점검(사회문제 정의) 비즈니스모델(고객정의, 분석)
 - 3차 : 과제점검, 사업계획서 수정

2. 심화 멘토링 프로그램(3회 이상)

- 1) 사업개요
 - 일정 : 9월29일~11월21일
 - 장소 : 풀뿌리시민센터, 충남사회경제네트워크
 - 대상 : 전국대회 진출자 및 창업부문 예비 사전선발팀
- 2) 세부내용(그룹 또는 개별)
 - 1차 : 사회문제심층조사, 고객세분화
 - 2차 : BMC, 주요시제품 설정
 - 3차 : 본선 PPT 발표 및 수정

4 | 기관 주요 인큐베이팅팀 소개

□ 주요 인큐베이팅팀 (육성사업 인큐베이팅 팀에 한함)

팀명	아이템 소개	주요 연혁
우리동네협동조합	지역사회의 소통공간을 통한 다양한 공익적, 경제적, 문화적 사업	2014년 우리동네협동조합 설립 2014년 예비사회적기업 지정
(주)해피캔버스	청소년 진로교육	2013년 (주)해피캔버스 창업 2013년 예비사회적기업 지정
아산로컬푸드영농조합	로컬푸드 직매장과 식당	2014년 아산로컬푸드영농조합법인 설립 2014년 예비사회적기업 지정
천안북면도란도란협동조합	지역노인돌봄센터를 통한 지역 활성화사업	2014년 천안북면도란도란협동조합 설립 2015년 마을기업 지정

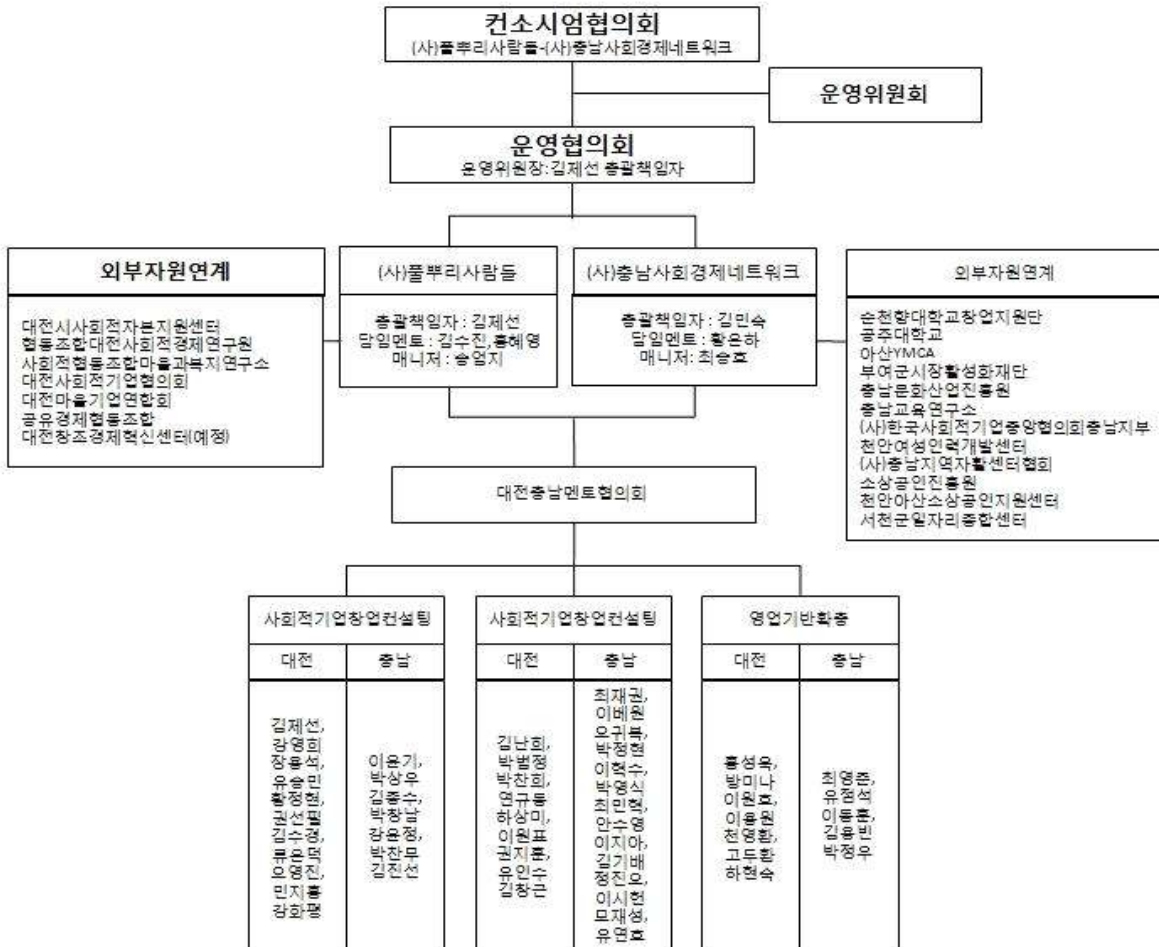
1

기관 소개

☐ 기관개요

1. 기	관	명	사단법인 충남사회경제네트워크	2. 대 표 자	이윤기
3. 주		소	충남 아산시 신창면 순천향로 22 순천향대학교 공과대학 9130호		
4. 연 락 처		전화번호	041-415-2012	팩스	041-415-2013
		담당자	황은하	연락처	041-415-2015
		이메일	galaxyjini@gmail.com		
5. 설 립 년 도			2012년 1월		
6. 해 당 부 문 사 업 기 간			2012년 3월 ~ 현재		
7. 설 립 목 적			사회적기업.마을기업.커뮤니티비즈니스.협동조합 등(以下, 사회적경제 조직)간의 연대를 지원하고, 사회적경제 조직-회원간의 협력, 지역주민의 참여 확대, 민관-민민의 협력 강화를 도모함으로써, 사회적경제 생태계를 구축하고 확산하여 연대와 협동, 순환과 공생의 내발적 지역경제 활성화에 이바지함을 목적으로 함.		
8. 주 요 연 혁					
• 2012					
01.19. 충남사회경제네트워크 창립총회(이사장 전성환, 사무처장 최선희)					
02.28. 사단법인 설립 허가(충청남도 제2012-1호)					
03.02. 법인설립등기(대전지방법원 천안지원등기과), 사업자등록(천안세무서)					
03. 충남 사회적기업.마을기업 통합지원기관(고용부/행안부)					
05. 충남 사회적기업 기초컨설팅 운영기관(한국사회적기업진흥원)					
06.29~30. 제1회 충남 사회적경제 전시판매전 공동주최(천안)					
09.06~08. 제1회 전국 사회적경제 한마당 in 충남 주최(아산)					
11. 충남 희망그린 협동조합아카데미 중간지원기관(충남평생교육진흥원)					
• 2013					
01. 세종충남 사회적기업.마을기업 통합지원기관(고용부/안행부)					
03. 충남 사회적기업가 양성사업 지원기관(한국사회적기업진흥원)					
04. 충청권 협동조합 중간지원기관 수입(대전·충남·충북 컨소시엄)					
04. 충남 사회적기업 기초컨설팅 운영기관(한국사회적기업진흥원)					
06. 충남 희망그린 협동조합아카데미 중간지원기관(충남평생교육진흥원)					
08.01. 충남 서북부권 분사무소 개소(홍성군 / 충남협동조합지원센터 운영)					
10. 충남 협동조합현장지원센터 운영기관(충청남도)					
10.02~03. 제2회 전국 사회적경제 한마당 in 충남 주최(서천)					
12.12. 제1회 충남 사회적경제인들의 어울림 마당. 사경 네트워크 파티 주최(보령)					
• 2014					
01.27. 충남 사회적기업.협동조합 통합지원기관(진흥원, 고용부/기재부)					
01.29. 충남 마을기업 중간지원기관(충청남도/안행부)					
02.12. 충남 사회적기업가 육성사업 지원기관(한국사회적기업진흥원)					
03.27. 제3차 정기총회(부설, 사회적기업·마을공동체·협동조합·사회혁신가지원센터)					
04. 충남 사회적기업 기초컨설팅 운영기관(한국사회적기업진흥원)					
06.18. 협동조합 맞춤형 아카데미 전문기관 등록 지정(한국사회적기업진흥원)					
06. 여성 협동적경제 활성화 및 모델 개발 연구용역 수탁(한국여성정책연구원)					
07. 충남 협동조합현장지원센터(상담·교육·홍보분야) 운영기관(충청남도)					
08. 아산시 주민참여 마을만들기 교육·컨설팅 운영기관(아산시)					

□ 소셜벤처 육성 관련 외부 자원연계 현황



□ 기타 기관 소개 자료(유사 사업 추진실적)

연 번	사업명	사업 기간	발주처	구체적업무수행내용	타사 공동 프로젝트 수행여부
1	사회적기업가 육성사업	2013 -2015	한국 사회 적 기업진흥원	청년창업팀 행정실무 지원, 교육 및 컨설팅, 멘토링, 자원연계, 네트워크	충북시민재단, 순천향대학교, 풀뿌리사립들
2	사회적기업·협동조 합통합지원센터	2012- 2015	충청남도, 고용노동부	예비사회적기업 교육(입문, 전문, 탐 방), 컨설팅(진단 후 개선방안모색)	
3	마을기업 지원센터	2012~ 2015	충청남도 안전행정부	마을기업 육성 및 재정지원, 컨설팅 등	
4	부여청년소셜벤처 육성사업	2014. ~2016	부여 상 권 활 성화재단	부여지역의 청년소셜벤처를 발굴, 육성 하여 지역경제 활성화에 기여	