

사단법인 피피엘(People and Peace Link)

1 일반현황

창업공간 소재지	서울시 중구 소공로 6길 35 남문빌딩 5층 (명동역 인근)		
홈페이지	www.pplkorea.org		
대표전화	02-3789-0023		
총괄책임자	서경준		
사업 담당자	• 성 명: 정재우	• 전화번호: 070-4610-5684	
	• jaewoo0910@gmail.com	• 팩 스: 02-3789-4071	

2 창업지원 인프라

□ 창업 공간 (2016년 사회적기업가 육성사업 참여자 대상 지원 예정)

○ 창업팀 인큐베이팅 공간(Co-working Space)

위 치 (소 재 지)	서울시 중구 소공로 6길 35 남문빌딩 5층 (명동역 인근)		
확 보 (예 정) 일	2015년 1월 9일	용 도	창업자(팀) 창업공간
운 영 기 간	협약기간 내 계속 사용	입 주 가 능 팀 수	17개팀
기 자 재 (장 비) 지원시설 보유현황	-업무용 책상 및 의자 -인터넷, 복합기 (복사, 팩스, 스캔)		



○ 창업자(팀) 서비스 공간

위 치 (소 재 지)	서울시 중구 소공로 6길 35 남문빌딩 5층 (명동역 인근)		
확 보 (예 정) 일	2015년 1월 9일	용 도	창업자(팀) 회의실, 휴게실
운 영 기 간	협약기간 내 계속 사용	공 용 공 간 보 유 면 적	- 회의실 : 9.9 m ² - 휴게실 : 16m ²
기 자 재 (장 비) 지원시설 보유현황	-회의용 테이블, 의자, 화이트 보드 -냉장고, 정수기		



□ 기관 보유 전문 멘토풀

성명	소속 및 직위	해당분야 경력 및 자격증	비고
신영민	가치창업연구소 소장	-사회적기업가육성사업 멘토 -소상공인시장진흥공단 강사	전문멘토
박희용	위브더스튜디오 대표	-사회적기업가육성사업 멘토 -서울시 상공회의소 강사	전문멘토
오승훈	3분 마케팅연구소 대표	-공익마케팅 스쿨 대표 -사단법인 씨즈 담임멘토	전문멘토
김정태	MYSC 대표 / SEN 상임이사	-엠와이소셜컴퍼니 대표이사 -SEN 상임이사	전문멘토
서경준	사단법인 피피엘 사무국장	-열매나눔재단 사회적경제지원팀 -경기광역자활센터 사회적기업사업부	전문멘토
박정현	사단법인 피피엘 사회적경제사업부 과장	-열매나눔재단 사회적경제지원팀 -이랜드 리테일 유통사업부	전문멘토
전화성	씨엔티테크(주) 대표	-동국대학교 미래인재개발원 겸임교수 -중앙대학교 창업경영대학원 겸임교수	전문멘토
전민영	씨엔티테크(주) 본부장	-씨엔티테크 사업부 본부장 -엔씨소프트 마케팅 매니저	전문멘토
정창영	대신국제특허법률사무소 대표	-인하대 법과대학 강사 -특허법인 우리	전문멘토
지하식	지하식세무사무소 대표	-공인회계사, 세무사 -서울중소기업청 비즈니스파트너	전문멘토
양세진	소셜이노베이션그룹 대표	-경영지도사 -아주대 경영대학원 겸임교수	전문멘토
안시준	(주)한국갭이어 대표	-소셜벤처 (주)한국갭이어 대표	전문멘토
박찬재	(주)두손컴퍼니 대표	-소셜벤처 (주)두손컴퍼니 대표	전문멘토
김민욱	(주)바이맘 대표	-소셜벤처 (주)바이맘 대표	전문멘토

□ 대회 추진 목표 및 참가팀 성장 지원 전략

구 분	내 용
추진목표	<ul style="list-style-type: none"> - 소셜벤처경연대회를 통한 소셜벤처에 이해와 관심 증진 및 인식 확산 - 대회 참가팀들의 소셜미션, 비즈니스모델 개선을 통해 혁신적 사회적기업 모델 발굴 - 명확한 정량적 목표 설정을 통한 사업 추진 <ul style="list-style-type: none"> • 권역대회 : 참가 신청팀의 50%이상 통과 목표 • 전국대회 : 권역대회 통과팀의 50% 이상 본선 입상 및 차년도 사회적기업가 육성사업 참여 연계
지원전략	<ul style="list-style-type: none"> - 소셜벤처를 창업하여 운영하고자 하는 예비창업가를 대상으로 소셜벤처 창업에 최적화된 교육 프로그램 제공 <ul style="list-style-type: none"> • 강의, 워크샵, 멘토링 등 • 충분한 멘토링 시간 확보를 통해 비즈니스 모델 완성도 극대화 - 기본멘토링 : 소셜벤처 개념, 소셜미션 및 비즈니스모델 수립 - 심화멘토링 : 1:1 심화 멘토링, Lean Start-up 프로세스 적용을 통한 교육 - 모의 피칭 및 평가회 실시를 통한 실전형 지원 프로그램 제공

□ 멘토링 프로그램

○ 기본 멘토링 프로그램

- 목적 : 사회적경제와 소셜비즈니스에 대한 이해, 소셜미션 및 비즈니스 모델 수립
- 기본 멘토링 교육 프로그램(총 21시간 : 오프라인 16시간, 온라인 5시간)

연번	교육명	교육 내용	시간(h)
1	사회적기업 기본과정 (온라인교육)	사회적기업의 이해, 사회적기업가 정신 등 기본과정	5h
2	소셜벤처의 이해	국내외 소셜벤처의 개념, 트렌드, 사례 소개	2h
3	소셜미션 수립	소셜 미션의 개념 및 수립 방법	3h
4	비즈니스 모델 수립	비즈니스 모델 수립 방법 및 실습	3h
6	사업계획서 작성	사업계획서 작성시 주의할 점과 기술방법	2h
7	MYSBM 작성 실습	My Social Business Model 작성 실습	3h
8	참가팀별 모의 피칭	발표 및 평가	3h
합계			21h

○ 심화 멘토링 프로그램

- 목적 : 각 팀별 아이디어 및 사업모델 검토 후 1:1 멘토링을 실시하여 소셜미션 및 비즈니스모델 수립에 대한 보완
- 심화 멘토링 교육 프로그램 : 오프라인 교육 및 1:1 멘토링 프로그램 병행



연번	교육명	교육 내용	시간(h)
1	아이템 정립	당신의 아이디어는 세상을 변화시킬 만큼 혁신적인가?	2h
2	프로토타입	창업초기 프로토타입 제작을 통한 비즈니스모델 점검	3h
3	시장분석	혁신하고자 하는 시장에 대한 세부분석	2h
4	벤치마킹	선도 기업의 비즈니스모델에 대한 분석	2h
6	아이템 재정립	창업 아이디어 Re-Design	3h
7	비즈니스모델 설정	스토리 기반의 비즈니스 모델 만들기	3h
8	소셜 마케팅	비즈니스 모델에 대한 홍보 전략	2h
9	참가팀별 모의 피칭	발표 및 평가	3h
합계			20h

4 | 기관 주요 인큐베이팅팀 소개

□ 주요 인큐베이팅 창업팀

팀명	아이템 소개	주요 연혁
웰니스 인텔리전스	ICT를 이용한 체계적인 임신, 출산 관리 서비스 제공으로 대한민국 건강한 출산문화 확대 및 출산율 증대	<ul style="list-style-type: none"> -14.02 법인 설립 -14.03 출산관리 서비스 시범서비스 실시 -14.05 BM특허 출원 -14.06 ‘마더앤베이비’ 개인 맞춤형 산후 건강관리 서비스 런칭 -14.07 ‘여성친화일촌기업’ 선정(여성가족부, 고용노동부) -14.11 창조기업 IR투자경진대회 최종 선정 (창업진흥원)

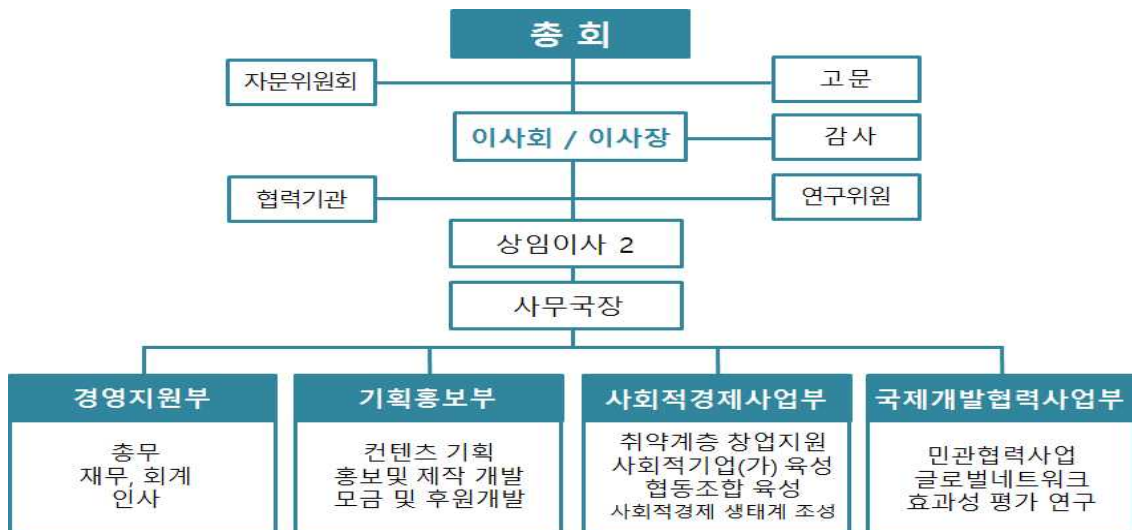
		-14.12 UAE 두바이 해외지사 계약 -15.01 경기도 9개지사, 서울 2개 지사 계약
마이소사이 어티	사회문제해결형 비즈니스 아이디어 플랫폼(아이디어를 소셜비즈니스로 변화시킬 수 있는 과정을 담은 플랫폼 개발, 컨설팅 제공)	-14.02 법인 설립 -14.12 신구대학교 산학협력체결 -14.12 (주)비전컴퍼니 업무협약체결 -15.02 기업부설연구소설립
그립플레이	3D 프린팅을 이용한 아동용 필기보조기구 제작 및 보급	-14.06 창업 -14.06 (주)v 글라이프 사회적기업 MOU체결 -14.07 (주)드림파이프 MOU체결 -14.08 중소기업청 R&D 창업꿈나무과제선정 -15.04 H-온드림 오디션 선정

1

기관 소개

□ 기관개요

사단법인 피피엘(People and Peace Link, PPL)은 사람과 사람을 이어 빈곤 없는 세상, 평화로운 세상, 더불어 사는 세상을 만들기 위해 2014년 4월 외교통상부 허가로 설립된 비영리 사단법인입니다.



□ 미션, 비전

미션	비전
<ul style="list-style-type: none"> -혁신적 아이디어로 사회문제를 해결할 사회적경제 활동가 발굴, 육성 -마을, 공동체 기반의 협동조합, 사회적기업 설립 지원 등을 통한 사회적경제 생태계 조성 -소득 창출의 기회가 없는 취약계층에게 빈곤 탈출을 위한 소액 창업자금 지원 -북한을 포함한 전세계 저소득층의 빈곤퇴치와 지역사회 평화 및 성장 발전을 위한 국제 개발 사업 	<p>The vision diagram illustrates a circular flow of social economy activities and development. It features a central circle labeled '사회적경제 생태계' (Social Economy Ecosystem) with arrows pointing outwards to four main areas: '생산조직 육성' (Production Organization Development), '시장조직 육성' (Market Organization Development), '사회 서비스 제공' (Social Service Provision), and '자원개발 및 연계' (Resource Development and Connection). These four areas are further connected to a ring of six specific goals: '사회적경제 활동가 양성' (Social Economy Activity Training), '시민교육' (Citizen Education), '공공시장 조성' (Public Market Creation), '소비시장 조성' (Consumer Market Creation), '민관협력사업' (Ministry-Private Cooperation Project), and '글로벌네트워크' (Global Network). The diagram also includes labels for '생산지역 특성' (Production Area Characteristics), '시장조직 특성' (Market Organization Characteristics), and '사회적경제 생태계' (Social Economy Ecosystem).</p>

□ 주요 연혁

연도	월	주요 내용
2015년	1	-사회적기업가 육성을 위한 중앙대학교, 엠와이소셜컴퍼니 Mou 체결
	2	-한국사회적기업진흥원 ‘사회적기업가 육성사업’ 위탁운영기관 선정
	4	-현대자동차그룹 북한이탈주민 청년 창업 지원사업 운영 협의
2014년	3	-창립총회
	4	-비영리법인 설립 허가
	7	-LG그룹 ‘친환경 사회적경제기업 지원사업’ 우선협상대상자 선정
	8	-북한이탈주민 사회적기업 설립을 위한 중국 현지 시장 조사
	9	-북한이탈주민 대학생 영어교육 효과성 비교 연구조사 사업

□ 소셜벤처 육성 관련 외부 자원연계 현황

구 분	내 용
인적자원	<ul style="list-style-type: none"> -현장에 밀착되어 있는 ‘현장중심형’ 멘토 Pool을 활용 교육 및 멘토링 지원 -전문 분야별 멘토링 기관 <ul style="list-style-type: none"> • 사회혁신 부문 : MYSC • IT 및 기술지원 부문 : (주)씨엔티테크 • 컨설팅, 세무(재무), 노무(인사), 법무, 특허분야별 전문 멘토 그룹 활용 가능 -선배 소셜벤처 창업가 및 전국에 위치한 사회적기업가(약 80여개소)와의 네트워킹 연계 -국제 개발협력 및 적정기술 분야 전문가 그룹 연계
물적자원	<ul style="list-style-type: none"> -우수한 창업 아이템을 보유한 창업팀에게는 사단법인 피피엘의 창업보육공간(BI) 제공 -중소기업청(창업진흥원), 서울형 마이크로크레딧, 미소금융, 신용보증재단 등 창업 정책 자금 연계 지원 -클라우드펀딩을 통한 사업자금 조달 지원(와디즈, 굿펀딩 등) -기타, 위탁운영기관 및 협력기관을 통한 임팩트 투자 연계