

(사)사회적기업연구원 사회적기업가육성센터

1

일반현황

창업공간 소재지	부산광역시 연제구 아시안드대로 107 부산현대주유소 2층
홈페이지	www.rise.or.kr
대표전화	051-504-0275 / 070-4135-0275
총괄책임자	센터장: 남 지 우
사업 담당자	• 성 명: 이기석 • 전화번호: 070-4135-0275 • 이메일: rise1004@rise.or.kr • 팩 스: 051-504-0276

2

창업지원 인프라

□ 창업 공간 (2016년 사회적기업가 육성사업 참여자 대상 지원 예정)

○창업팀 인큐베이팅 공간

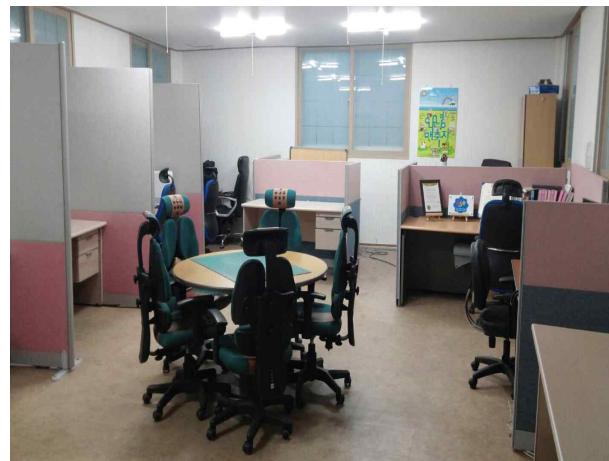
위 치 (소 재 지)	부산시 연제구 거제동 891-2 영남지역본부 현대오일뱅크 B/D 2층		
확 보 (예 정) 일	2014년 8월 1일	용 도	창업자(팀) 창업공간
운 영 기 간	협약기간내 계속 사용	입 주 가 능 팀 수	15개팀(180.83m ²)
기 자 재 (장 비) 지원시설 보유현황	테이블 14개+의자 25개, 2인용 책상 8개+의자 16개, 사무용책상 4개+의자 4개 ⇒ 총 책상 26개, 의자 45개, 파티션 설치 / 대형 TV 1대, 사물함 1개, 빔프로젝터 1대, 이동식 대형 스크린 1대, 복합기(복사기, 프린터, Fax, 스캐너) 2대, 데스크탑PC, 노트북 3대, 회의테이블, 화이트보드, 공기청정기, 가습기, 에어컨(냉난방겸용), 인터넷 구비, 냉장고 1대, 냉온수기 1대		



위 치 (소 재 지)	부산광역시 해운대구 재송동 367-1 현대오일뱅크 2층		
확 보 (예 정) 일	2013년 8월 1일	용 도	창업자(팀) 창업공간
운 영 기 간	협약기간 내 계속 사용	입 주 가 능 팀 수	16개팀(112.29m ²)
기 자 재 (장 비)	사물함 1개, 복합기(복사기, 프린터) 2대, 데스크탑PC, 노트북 3대, 반탁테이블, 화이트보드, 공기청정기, 가습기, 에어컨(냉난방겸용), 인터넷 구비, 싱크대, 냉		
지원시설 보유 현	장고 1대, 냉온수기 1대		



위 치 (소 재 지)	부산광역시 금정구 부곡동 299-1 부곡주유소 2층		
확 보 (예 정) 일	2013년 8월 1일	용 도	창업자(팀) 창업공간
운 영 기 간	협약기간 내 계속 사용	입 주 가 능 팀 수	10개팀(83.64m ²)
기 자 재 (장 비)	책상 7개+의자 12개, 회의용 테이블 2개+의자8개, 파티션 설치되어 있음		
지원시설 보유현 황	냉온풍기 1대, 냉온수기 1대, 프린터, 데스크탑 PC, 화이트보드, 인터넷 구비		



○ 창업자(팀) 서비스 공간

위 치 (소 재 지)	부산 동래구 온천동 1486 부산사회적기업센터		
확 보 (예 정) 일	2012년 3월 1일	용 도	창업자(팀) 회의 및 교육 공간
운 영 기 간	협약기간 내 계속 사용	공 용 공 간 보 유 면 적	회의실 및 교육실 100m ²
기 자 재 (장 비) 지 원 시 설 보 유 현 황	교육용 책상 및 의자, 회의용 책상 및 의자 다수 냉온수기, PC 1대, 시스템 에어컨, 인터넷 구비		





위 치 (소 재 지)	부산 해운대구 우동 1472 시청자 미디어센터		
확 보 (예 정) 일	2013년 10월 24일	용 도	창업자(팀) 행사 및 회의실
운 영 기 간	협약기간 내 계속 사용	공 용 공 간 보 유 면 적	공연장 및 회의실 350m ²
기 자 재 (장 비) 지 원 시 설 보 유 현 황	공연장 및 공연장 기자재 full set, 시청각 기자재 full set. 회의용 탁자 및 의자 40여개		





□ 기관 보유 전문 멘토풀

성명	소속 및 직위	해당분야 경력 및 자격증	비고
곽선화	부산대학교/교수		
김경원	부산인적자원개발원/연구위원	중등교사2급	
김영주	SBC인증원/전문위원	공인중개사,물류관리사 기술사업가치평가사,창업지도사	
김왕의	(사)사회적기업연원/팀장	한국대안시설관리 사회적협동조합/조합원	
김용호	부산가톨릭대학교/ 경영학과	부산시 사회적기업 프로보노/멘토/위원	
김정호	회계사무소 / 세무사 인제대학교 / 겸임교수	세무사	
남지우	사회적기업육성센터/센터장	경영지도사	
류정란	부산대/전임대우강사		
문승엽	대주회계법인/ 이사	회계사 세무사	
박수웅	치우엔지니어링/대표 부경대학교/겸임교수	기계기사1급	
박숙경	사단법인 에코언니야/(대표)		
박지훈	박지훈세무회계사무소/세무사	세무사	
배금연	(재)부산경제진흥원 부산창업비즈니스/센터장	경영지도사/(재무), 사회복지사2급 CertificateofAttainment, 한식조리사	
성경호	전문교수		
성치호	한진중공업/차장		
송경수	부산카톨릭대/교수	기술보증기금/경영전략/비상임이사	
신 혜	창원대 경영경제연구소	2급 정교사,일본어1급 원예치료2급,생태환경지사	
신경철	사회적기업연구원/팀장	증권펀드투자상담사	
신동호	액티브컨설팅 대표	금연금주 상담사	
신성철	경영지도법인 (주) 우리	정책자금전문상담사,경영지도사	

		사회복지사2급, 국제싸나토로지스트	
옥정원	부산가톨릭대학교 유통경영학과/조교수		
이나영	부산대학교 / 외래교수		
이용탁	동서대학교 교수		
이유상	환경문화연합 / 대표		
이종극	동의대학교/교수	교사자격증2급 전자기사 1급	
장지한	사회적기업행복도락 부산서구점/이사	사회복지사 1급	
정남진	리엘특허법률사무소	변리사	
정인규	정인규센텀특허법률사무소	변리사	
정현우	부경대학교 경영학부/강의전담교수		
조영기	부산광역시교육청	초등학교정교사1급, 워드프로세서 2급 컴퓨터활용능력 2급	
조영복	부산대/교수		
주규하	동서대학교/산학교수		
천한슬	부산사회적경제지원센터 사회적기업팀/연구원		
최동락	소상공인시장진흥단 부산남부센터/전문위원	유통관리사	
최은경	우리세무회계사무소/세무사	세무사	
최철이	법무사	법무사	
한기택	부경회계법인/이사	공인회계사 세무사	
한정원	부산대학교/부교수	실내디자이너 자격증	
손민호	세무사/경영지도사	세무사	
조성미	(주)해와달 /대표	사회복지사1급,요양보호사1급 보육교사2급,동화구연지도사	
이준호	주식회사 디자인디 / 대표	부산시, 환경부 예비)사회적기업	

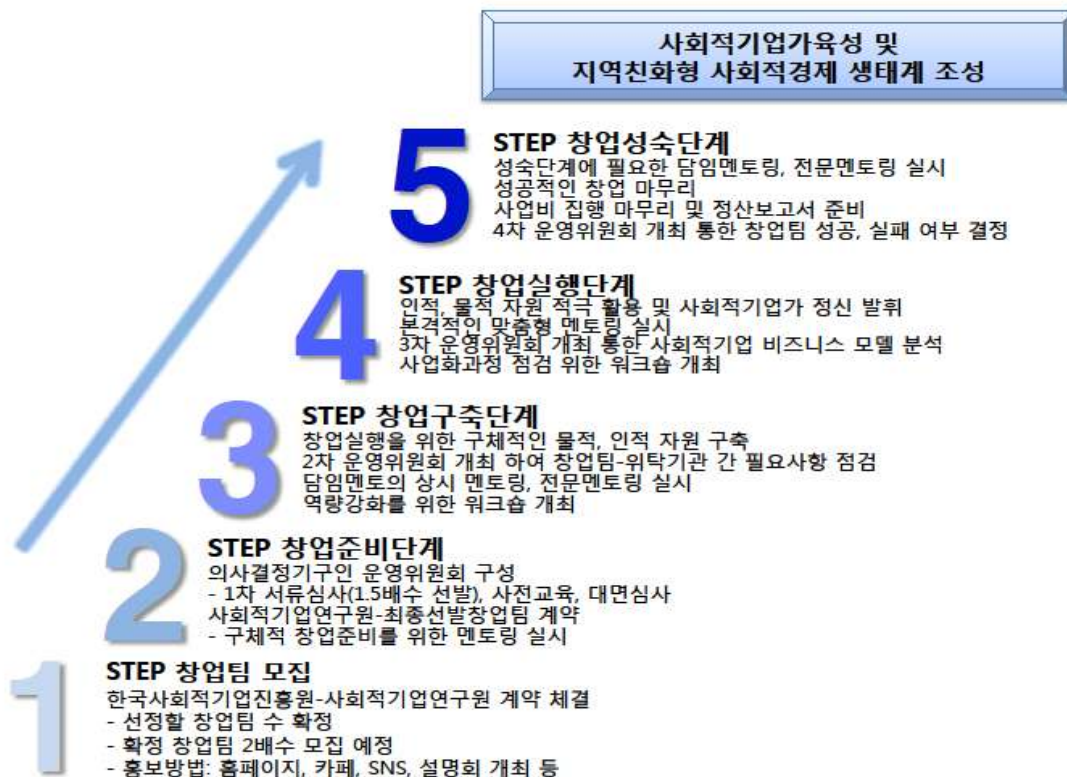
		지정	
서호정	(주)파머스페이스 / 대표이사		
송지환	주)다름 / 대표	서울산업통산진흥원/운영위원	
박문수	세라핌인터리브 / 대표	부산컨텐츠 어워즈/운영위원	
김경문	(주)로하 / 대표	부산시, 마사회 외 공모전 수상 14회	
조덕현	(주)착한넷 / 대표	월드컵조직위원회/ 미디어본부 방송담당	

□ 대회 추진 목표 및 참가팀 성장 지원 전략

● 대회추진목표

소셜벤처 경연대회를 통해 우수한 사회적기업 모델을 발굴하고 이를 통해 사회적기업가를 양성하여 사회적기업 기반의 사회적기업 생태계를 만들기 위함

● 성장 지원 전략



○ 5단계 사업추진 상세내용

Step1 <창업팀 모집단계>

한국사회적기업진흥원과 사업계약을 체결하여 육성할 창업자(팀) 수를 확정하고 소셜벤처대회를 통해 우선 선발권을 부여받은 창업자(팀)과 최종 모집할 창업자(팀) 수를 확인한 후 모집공고에 따른 다양한 홍보 채널을 통하여 창업자(팀)을 모집한다.

* 모집방법: 한국사회적기업진흥원의 홍보 및 자체 홍보 채널(홈페이지, 카페, 페이스북, SNS 및 포스터 부착, 관계기관 협조 공문 발송, 각종 홍보 프로그램 및 설명회, OFF-LINE 방법 등)을 통해 창업자(팀) 공모

Step2 <창업준비단계>

1. 사업추진을 위하여 중요한 사항을 협의 결정할 운영위원회 구성한다.
2. 1차 서류심사로 1.2배수 이상을 선발하고, 사전교육과 대면심사를 거쳐 최종 창업자(팀)이 선정되면 최종 창업자(팀)과의 사업협약을 체결한다.
3. 제1차 운영위원회를 개최하여 인큐베이팅 방향을 협의하여 결정한다.
4. 외부 자원연계 기관 초청 및 발대식을 개최하고 창업자(팀)의 구체적인 창업준비를 위한 기초 멘토링을 실시한다.

*창업자(팀) 선발기준: 해당 사업이 가진 사회적·경제적 가치 창출 가능성과 사업실행 가능성이 높은 팀을 선발하는 것으로 구체적인 항목으로는 창업자(팀)의 창업의지와 사회적 미션 그리고 비즈니스 모델 등이다.

Step3 <창업구축단계>

1. 창업실행을 위한 구체적인 물적, 인적자원을 구축하는 단계로서 제2차 운영위원회를 개최하여 창업자(팀)과 위탁기관 간에 필요 사항과 계획을 점검한다.
2. 담임멘토링과 전문멘토링을 실시하며 사회적기업가의 역량강화를 위한 WORKSHOP을 개최한다.

Step4 <창업실행단계>

1. 준비하고 구축한 인적자원 물적 자원을 최대한 활용하며 사회적 기업가 정신을 발휘하는 구체적인 창업실행단계로서 본격적인 맞춤형 멘토링을 실시한다.
2. 제3차 운영위원회를 개최하여 비즈니스 모델 적합도를 분석한다.
3. 사업화과정을 점검하기 위한 WORKSHOP을 개최한다.

Step5 <창업성숙단계>

1. 창업성숙단계의 담임멘토링, 전문멘토링 실시하며 창업을 마무리한다.
2. 사업비 집행을 마무리하며 사업정산보고서를 작성한다.
3. 제4차 운영위원회 개최를 통하여 최종 창업자(팀)의 성공·실패 여부를 결정하고 최종보고서를 작성한다.

□ 멘토링 프로그램

○ 기본 멘토링 프로그램(권역기관 중심 공통프로그램)

지역예선 서류심사 통과자를 대상으로 권역대회를 대비한 기본적인 오리엔테이션 및 역량강화를 위하여 경상권 5개 위탁기관 공통으로 진흥원 온라인 교육 5시간 포함 19시간을 실시함.

- 온라인 멘토링

한국사회적기업진흥원 e러닝 사회적기업기본과정 필수 수강 후 대면 멘토링 참석 시 이수 확인증 제출 의무.

- 오프라인 멘토링 프로그램
강의와 대면 멘토링을 병행하여 실시 함.
- 대면심사 발표 스킬 업 프로그램
PT발표 경험이 부족한 출전자를 위한 발표 기본 교육 및 실습.
- 개별 멘토링 실시
최소 1회 이상 원하는 일정에 추가 개별 멘토링을 실시하도록 함.

멘토링 프로그램(안)

시간	구분	내용
60'	오리엔테이션	소셜벤처 경연대회 소개
120'	소셜미션	소셜벤처의 개념 및 소셜미션의 이해
120'	솔루션	씽킹 프로세스 개념 잡기
120'	SEBM	소셜임팩트 비즈니스 모델에 대한 이해
120'	PT	프리젠테이션 제작 및 발표 skill up
120'	실습	- 워크시트 제작 - 소셜 미션, BM에 입각한 스크립트 제작실습 및 수정
180'	대면 멘토링	멘토 고정, 멘티는 멘토 테이블 순회하면서 대면 멘토링

○ 심화 멘토링 프로그램

차년도 육성사업 창업팀 선발에 초점을 맞추어 멘토링 실시

- 기본교육: 오리엔테이션(1박2일 WORKSHOP), 사회적기업가육성과정의 개념 및 소개, 우리나라 사회적기업 현황과 과제, 국내외 사회적기업의 사례 연구, 사회적기업 비전 및 전략 수립, 사회적기업 소셜미션 진단 워크샵, 사회적기업가의 리더쉽, 사업계획서 수정 및 보완
- 사회적기업실무교육: 사회적기업 설립과 인증제도, 사회적기업 지원정책, 사회적기업 어떻게 운영할 것인가, 사회적기업 탐방, 사회적기업

- 가와의 만남, 사회적기업의 공공시장 진입전략, 마케팅, 시장개척, 영업 전략,
- 경영전략 및 법률일반: 지적재산권 등 특허에 대한 이해, 자금계획 및 조달, 세무, 회계 기본지식, 인사 관리, 노무 관리, 조직 관리(리더십, 동기부여 등), 법인 설립 관련 법률지식
 - 기타: 디자인 브랜드 - BI / CI, 창업 관련 정부사업 활용 전략, 창업팀간의 네트워크, 선배 창업팀과의 네트워크, 워크숍(자치회 활동, 사회적기업 방문 등)
 - 업종별 전문가 멘토링 연계: 사회적기업창업자, 인큐베이팅 및 경영 전문가, 조직/회계/행정 등 분야별 멘토링실시
 - 선배 기수와의 그룹형 또는 개별 전문멘토링 진행
 - Peer mentoring: ‘공감과 공유’를 통한 동료멘토링을 실시

4

기관 주요 인큐베이팅팀 소개 및 추천글

□ 주요 인큐베이팅팀 (육성사업 인큐베이팅 팀에 한함)

팀명	아이템 소개	주요 연혁
바이맘	주)바이맘은 2012년 5월 설립된 예비 사회적 기업/ 벤처기업으로 겨울철 에너지 빈곤의 문제를 효율적이고 경제적으로 해결할 수 있는 난방텐트를 연구/제조하는 회사입니다	<p>2015년</p> <p>2월 부울경 바다수영협회 후원 부산 에너지빈곤가구 지원</p> <p>1월 엘지전자 후원, 서울 영등포구 에너지빈곤가구 지원 부산항만공사 후원, 부산 에너지빈곤가구 지원</p> <p>2014년</p> <p>12월 환경부 그린카드 MOU 서울시 기후대기과 ‘에코마일리지’MOU</p> <p>11월 서울시 쪽방촌 난방텐트 지원(서울광역시 현대엠코) 2013 소셜벤처 글로벌 부분 대상</p> <p>10월 소셜 클라우드펀딩:350% 목표달성(수익금전액 ‘충북제천 에너지빈곤가</p>

		<p>구 난방텐트 지원)</p> <p>8월 국제개발 컨설팅 협력 몽골현지 리서치</p> <p>7월 벤처기업 인증</p> <p>6월 미래에셋 벤처투자유치 환경형 예비 사회적기업 인증</p> <p>5월 엘지전자,엘지화학 친환경예비사회적기업 성장지원사업 선정</p> <p>3월 현대자동차 재단 주최 ‘H-온드림 오디션’ 전국대상수상</p> <p>2013년</p> <p>12월 환경부 그린카드 MOU 서울시 기후대기과 ‘에코마일리지’MOU</p> <p>11월 서울시 쪽방촌 난방텐트 지원(서울광역시 현대엠코) 2013 소셜벤처 글로벌 부분 대상</p> <p>10월 소셜 클라우드펀딩:350% 목표달성 (수익금전액 ‘충북제천 에너지빈곤가구 난방텐트 지원)</p> <p>8월 국제개발 컨설팅 협력 몽골현지 리서치</p> <p>7월 벤처기업 인증</p> <p>6월 미래에셋 벤처투자유치 환경형 예비사회적기업 인증</p> <p>5월 엘지전자,엘지화학 친환경예비사회적기업 성장지원사업 선정</p> <p>3월 현대자동차 재단 주최 ‘H-온드림 오디션’ 전국대상수상</p> <p>2012년</p> <p>9월 부산형 예비사회적기업 지정</p> <p>8월 제1회 정주영 창업경진대회 우수상 (912개 팀중)</p> <p>5월 한국사회적기업진흥원 청년사회적기업가 육성사업 선정 - (주)바이맘 설립</p>
파머스페이스	파머스페이스는 '건강해지는 느낌'이라는 키워드를 내세운, 부산형	2013년

	<p>예비사회적기업 (제2013-16호)입니다.</p> <p>거품 낀 중간 유통과정을 덜어냄으로써, 복잡한 유통구조의 혁신을 이루어 생산자의 손을 떠난 고품질 농산물을 최종 소비자에게 바로 전달해주는 농산물 직거래 유통서비스를 선보이는 것이 가장 큰 특징입니다.</p>	<ul style="list-style-type: none"> • 2013 오프라인매장 '열매가맛있다' 오픈 • 부산광역시 예비사회적기업 지정(제2013-16호) • H-온드림 본선진출(현대차 정몽구재단) • 창업선도대학 창업지원팀 선정(중소기업청) • 부산광역시 사회적기업 지원사업 선정(부산광역시) <p>2012년</p> <ul style="list-style-type: none"> • 사회적기업가 사전교육과정 이수(사회적기업연구원) • 청년 등 사회적기업가 육성사업선정(고용노동부) • 사회적기업가 해외연수아이디어 공모전 선정(고용노동부) • 제1회 정주영 창업경진대회 부산대표 선정(현대아산재단) • LINC사업단 산학협력 선정(동아대학교)
착한넷	<p>착한넷의문화프로젝트는지역작가를 후원하고, 사라져가는 지역문화를 활성화시켜 문화를접하기힘든취약계층에게다양한기회를제공합니다</p>	<p>☑ 사업 추진 현황 및 성과</p> <p>부산 예비사회적기업 지정 (부산광역시 지정 제2014-21호, 2014년)</p> <p>일자리 창출사업 선정 (부산광역시 남구, 4명 지원, 2014년)</p> <p>부산경제진흥원 제5기 청년창업지원사업 선정 (부산경제진흥원, 2014년)</p> <p>우수콘텐츠 전자책 제작 지원사업 선정 (한국출판문화산업진흥원, 2014년)</p> <p>2014년 디지털북페어코리아 부스 운영 (한국출판문화산업진흥원, 2014년)</p> <p>2014년 창업기업의 제품고도화 및 마케팅 지원사업 선정 (동아대학교, 2014년)</p> <p>2014년 부산경제진흥원 맞춤형 사업화자금 지원사업 선정 (부산경제진흥원, 2014년)</p> <p>2014년 '세상의 중심에서 우리회사를 알린다' 홍보기업 선정 (SK세상, 2014년)</p>

		<p>☑ 대외활동</p> <p>세대간의 벽을 허무는 스마트폰 교육 (남구청-동의대학교 평생교육학과, 2014년 8월~9월)</p> <p>세대간의 벽을 허무는 스마트폰 교육 (연제구청-동의대학교 평생교육학과, 2014년 10월~11월)</p> <p>착한넷 자문단회의 개최 ((주)착한넷, 2014년 7월)</p> <p>THE SEED 1회 창업멘토링 (행복한창조 사회적협동조합 준비위원회, 2014년 10월)</p> <p>THE SEED 2회 창업멘토링 (행복한창조 사회적협동조합 준비위원회, 2014년 10월)</p> <p>SEWF 사회적기업월드포럼 청년캠프 참가 (2014년 11월)</p> <p>SEWF 사회적기업월드포럼 참가 (2014년 11월)</p> <p>제1회 전국 사회적기업가의 자발적인 교류회 기획 ((사)사회적기업연구원, 2015년 2월)</p>
--	--	--------------------------------------------------------------------------------------------------------------------------------------------------------------------------------------------------------------------------------------------------------------------------------------------------------------------------------------------------------------------------------------------------------------------------------------------

□ 선배 CEO의 추천글

(주)착한넷 대표 조덕현입니다. (주)착한넷은 사라져가는 아동문학 동화책으로 복원, 부산문화 소재 전자책 발행, 문화전자잡지 발행을 하는 기업입니다.

(주)착한넷은 ‘2014년 사회적기업가육성사업’ 과정에 참여하여 (사)사회적기업연구원 사회적기업가육성센터에서 인큐베이팅을 받은 창업팀입니다. 사업진행 전반에 걸쳐서 (사)사회적기업연구원의 전문적인 교육 및 멘토링을 통해 2014년 4월에 사업을 시작하여, 2014년 10월에 예비사회적기업 지정을 받을 정도로 빠른 성장을 할 수 있었습니다. 현재는 월 매출 500만원 이상의 매출을 올리고 있으며, 현재도 (사)사회적기업연구원으로부터 지속적인 사후관리 지원을 받고 있습니다.

(사)사회적기업연구원의 가장 우수한 장점은 조영복원장님 이하 모든 연구원들이 사회적기업에 대한 전문멘토라는 것입니다. 사회적기업육성사업 전반에 걸쳐 전문적인 인적 물적 인프라를 갖춘 준비된 인큐베이팅 기관인 (사)사회적기

업연구원을 적극 추천합니다. 사회적기업에 관심이 있는 모든 분들이 전문인프라를 갖추고 준비되어있는 (사)사회적기업연구원을 통해 사회적기업가의 꿈을 이루시길 바랍니다.

2014년 사회적기업가육성사업 참여팀
(주)착한넷 대표 조 덕 현

1

기관 소개

□ 기관개요

1. 사회적 경제와 사회적기업의 활성화 방안에 대한 연구조사.
2. 복지국가 실현을 위해 사회적기업의 정책방안과 경쟁력 강화방안에 대한 연구 수행.
3. 사회적기업의 활성화를 위하여 국내외의 정책동향과 연구·조사자료를 제공, 정기적인 학술연구단체 결성, 네트워크 구성의 구심점의 역할을 수행.
4. 사회적기업가를 양성하여 지역사회 경제활성화에 기여
5. (예비)사회적기업 지정 및 인증을 통해 친사회적 경제 생태계 조성 및 사회적기업가 육성

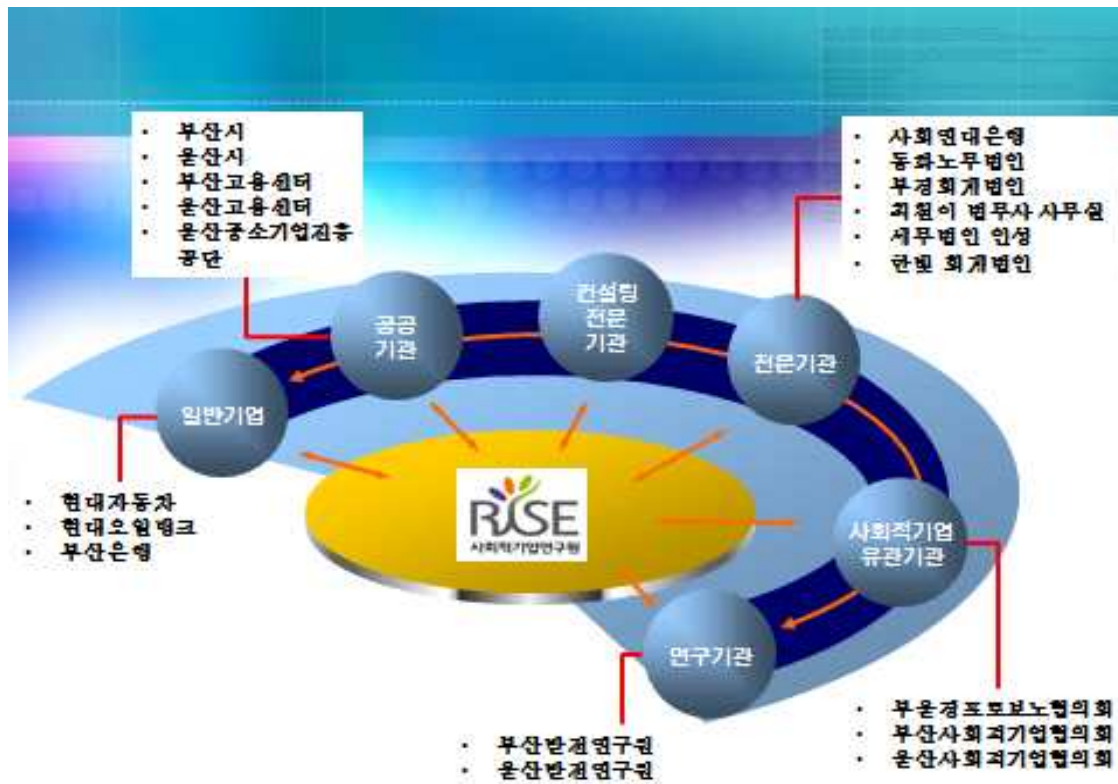
□ 미션, 비전

(사)사회적기업연구원의 비전: 사회적기업연구원은 사회적기업(Social Enterprise)에 대한 연구를 통하여 사회적기업의 활성화를 도모하는 공익연구기관이며 사회적기업에 대한 체계적인 연구와 지원방안에 대한 대안을 제안하기 위해 설립 됨.

□ 주요 연혁

- 2006. 09 (사)사회적기업연구원 설립
- 2009. 12 사회적기업 유공 노동부장관상 수상
- 2010~2011 소셜벤처 부산·울산 권역 경연대회 개최
- 2011~2014 사회적기업진흥원 '사회적기업가 육성사업 위탁운영기관'선정
- 2011. 09 SK (재)행복나눔재단 <세상 사회적기업 스쿨-부산> 개강 및 진행 중
- 2012. 07 (사)사회적기업연구원 원장 조영복, '사회적기업 육성' 국민포장 수상
- 2014. 01 고용노동부<'14년 사회적기업 민간위탁지원기관> 선정
기획재정부<협동조합 지원사업 수행기관> 선정
행정안전부 <'14년 마을기업 중간지원기관> 선정
- 2015. 01 사회적기업가육성사업 위탁운영기관 선정

□ 소셜벤처 육성 관련 외부 자원연계 현황



구 분	자원연계 활용 계획	비고
기업 연계	일반 기업(재단)과의 연계로 물적자원 및 사업비 재정지원, 경영자문, 판로개척 등 실질적인 도움을 받도록 함. 1창업팀 1기업 결연맺기, 워크숍 강사로 초청하여 관계 형성 및 구축	현대자동차 현대오일뱅크
자치단체 연계	부산광역시, 관할구청 등 지역기반 자원연계로서 담당자 등과의 관계형성을 통하여 각종 지원제도, 재정지원, 판로 확보 등에 필요한 정보 획득 및 활용	부산시청 부산프로보노협의회, 부산시민센터
언론사 등 연계	지역 언론사 등을 통한 창업팀 홍보 및 사회적기업 가치관 전파로 마케팅의 기회로 활용	부산일보 국제신문, KNN
사회적기업가 연계	사회적기업가와의 연계로 사회적기업 창업에 필요한 정보교환 및 애로사항 해결. 1창업팀 1사회적기업 결연맺기. 기수별 육성사업 창업팀과의 상호연대로 시너지 효과 창출을 도모함	안심생활 담쟁이, 바이맘 파머스페이스

□ 기타 기관 소개 자료

- 1) **사회적기업 통합지원기관의 차별화된 역량:** (예비)사회적기업 지정 및 인증 지원기관으로서 전문인력 pool 구축 및 활용이 가능하며 사회적기업가를 양성하기 위한 전문멘토 또한 다양한 분야의 전문가로서 공공기관/일반기관/전문기관과의 네트워크가 구축되어 MOU 체결로 긴밀한 협조체제를 유지하고 있음. (5년 연속 사회적기업가육성사업 위탁기관 선정)
- 2) **사회적기업 전문컨설팅 수행기관 역량:** 전문컨설팅 수진기관의 자원을 활용한 신규 제품개발 및 개발상품 판매를 위한 성공적인 마케팅전략 수립 및 영업전략 수립 경험(2013년 지원기관 우수사례 선정)을 창업자(팀)에게 적용하여 창업자(팀) 사업비 지원사업과 연계하여 관련 컨설팅을 진행하고 있음.
- 3) **사회적기업 관련 교육프로그램 실시:** 일반인은 상시적, 예비/사회적기업 경우 매년 관련 교육 프로그램을 실시하고 있으며, 예비형의 경우 인정 사회적기업으로 도약할 수 있도록 컨설팅하고 있으며, 인증 사회적기업의 경우 사업을 성공적으로 수행하여 지역의 사회적 경제 생태계를 조성하며 지역주민의 삶의 질을 향상시키도록 그 역할을 수행하고 있음. 창업자(팀)의 사업화 진행과정을 정밀 진단하여 필요한 경우 관련 프로그램으로 안내하고 있음.
- 4) **사회적기업가 양성교육:** 매년 (사)사회적기업연구원에서는 사회적기업가 양성교육을 통하여 사회적경제 전반에 대한 이해도를 높이는 등 사회적기업가 양성교육을 실시하고 있음. 창업자(팀)을 본 교육 프로그램에 참여시켜 소셜미션과 열정, 비즈니스 모델이 뛰어난 사회적기업가로 양성할 것임
- 5) **사회적기업 신규모델 발굴:** (사)사회적기업연구원에서 매년 사회적기업 신규모델을 발굴하고 있는 바, 이 경험을 살려 창업자(팀)

의 비즈니스 모델을 검토하여 지역사회에 필요한 사회적기업 모델로 진입시킬 계획임