

제주사회적경제네트워크·네트워크고리 컨소시엄

1 | 일반현황

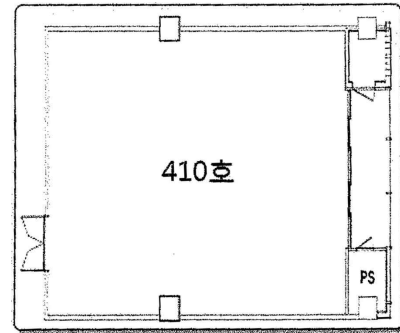
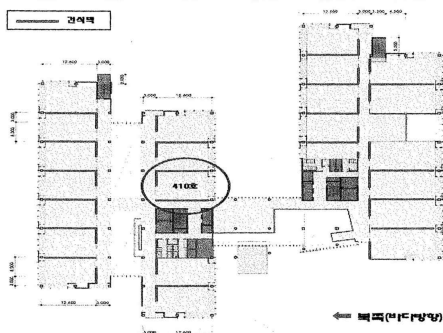
창업공간 소재지	제주특별자치도 제주시 첨단로 213-4 제주첨단과학기술단지 스마트빌딩 (영평동 2170-2)		
홈페이지	https://www.facebook.com/2015JSV		
대표전화	064-726-9588		
총괄책임자	홍경환		
사업 담당자	• 성 명: 전민기	• 전화번호: 010-4746-0971	
	• 이메일: jsv@parast.com	• 팩 스: 064-726-9589	

2 | 창업지원 인프라

□ 창업 공간 (2016년 사회적기업가 육성사업 참여자 대상 지원 예정)

○ 창업팀 인큐베이팅 공간

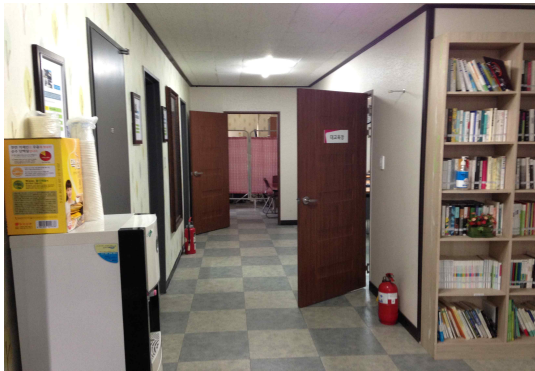
위 치 (소 재 지)	제주특별자치도 제주시 첨단로 213-4 제주첨단과학기술단지 스마트빌딩 (영평동 2170-2)		
확 보 (예 정) 일	2015년 1월 1일	용 도	창업자팀 창업공간
운 영 기 간	협약기간 내 계속 사용	입 주 팀 수	5팀
기 자 재 (장 비) 지원시설 보유현황	- 창업팀 사무용 가구 / 빔프로젝트 - 카페 및 휴식공간		



○ 창업자(팀) 서비스 공간

1) 통합지원기관 (68m²)

위 치 (소 재 지)	제주특별자치도 제주시 서광로 241-1 영지빌딩 7층		
확 보 (예 정) 일	2014년 12월 31일	용 도	회의공간
운 영 기 간	협약기간 내 계속 사용	공 용 공 간 보 유 면 적	- 공용 교육장 68m ²
기 자 재 (장 비) 지원시설 보유현황	- 창업팀 사무용 가구 / 빔프로젝트 - 카페 및 휴식공간		



2) JDC (257.37m²)

위 치 (소 재 지)	제주특별자치도 제주시 첨단로 213-4 제주첨단과학기술단지 스마트빌딩 (영평동 2170-2)		
확 보 (예 정) 일	2015년 1월 1일	용 도	회의공간, 휴게실
운 영 기 간	협약기간 내 계속 사용	공 용 공 간 보 유 면 적	- 회의실 237m ² - 휴게실(층/층) 20.37/111.71m ²
기 자 재 (장 비) 지원시설 보유현황	- 회의실 : 테이블, 의자 빔프로젝트, 화이트보드, AV장비 등 - 휴게실 : 테이블, 의자, 화이트보드, TV, 소파, 도서 등 - 체육관, 식당 등 인프라 완비		



□ 기관 보유 전문 멘토풀

성명	소속 및 직위	해당분야 경력 및 자격증	비고
강종우	제주희망리본본부 본부장	제주수놓음지역자활센터 업무총괄 13년 근무 제주도사회적기업육성위원 4년 역임	기획· 홍보·마케팅
강문실	제주국제대학교 조교수	사회적기업통합지원센터 총괄팀장 2년6개월 근무 13.11~ (사)제주경제문화원 원장 14. 9~ 제주국제대학교 교양학부 조교수	
강호진	제주사회적경제네트워크 사무국장	제민일보 경제부 등 기자 6년 근무 07.8~ 제주대안연구공동체 연구지원실장 13.4~ 제주도의회 자문위원·	
강석반	강석반세무사사무소 대표	04.6~ 강석반세무사사무소 대표	재무·인사· 법무·
고경하	제주사회적경제네트워크 교육팀장	11.3~ 공인노무사 12.3~ 제주지방노동위원회 국선노무사 14.6~ (사)제주사회적기업경영연구원 컨설팅	
김형직	주)드림경영 컨설팅 대표	창의혁신센터 센터장 1년 근무 14.01~ (주)드림경영컨설팅대표	
양동규	3Frame 대표	13년 KBS <다큐공감> 조연출, 촬영감독 13년 KBS <노인, 세상에 말을 걸다 - 현옥순 할망의 숨> 조연출, 촬영	영상·디자인 ·IT
문은순	디자인누리 팀장	(주)화인맨파워 애니콜PR 1년 근무 08.8~ 디자인누리 편집디자인	
김재민	(주)아이스카이 대표	02.05~아이스카이 대표	
강용희	(사)제주역사 문화연구소 이사장	제민일보 경제부 등 기자 9년 근무 13.12~ (사)제주역사문화연구소 이사장	문화·관광·서 비스
고제량	(사)제주생태관광협회 회장	10.5~ (사)한국생태관광협회 부회장 11.7~ (사)제주생태관광협회 회장	
김경환	(사)일하는 사람들 대표	10.4~ 사회적기업 (사)일하는사람들 대표 14.10~제주도사회적기업육성위원	제조·환경· 농수축
김기홍	생드르영농조합 상무	제주지역 소셜벤처 경연대회 심사위원 역임 12.5~친환경우리농산물학교급식제주연대 운영위원 13.1~ 생드르영농조합 상무	
황준욱	소수연구소 대표	한국노동연구원 연구위원 (8년10개월) 13.1~ 제주대안연구공동체 사회적경제센터장	지역· 사회혁신

□ 대회 추진 목표 및 참가팀 성장 지원 전략

1. 사업목적

- 소셜벤처에 대한 이해와 관심 증진을 통한 인식 확산, 대국민 차원의 공감대 형성
- 소셜벤처 아이디어 발굴 및 사회적기업화 지원을 통한 혁신적인 사회적기업 모델 확산
- 사회적기업가 육성사업과의 연계를 통해 실질적인 창업을 지원, 우수 사회적기업 발굴과 육성의 체계적인 시스템 구축
- 제주·대전·충청·광주·전라 권역이 공통으로 소셜벤처 경연대회 사업을 추진, 권역대회 개최와 공통워크숍 개최를 통한 성과의 극대화 시도

2. 추진방향 및 목표

○ 추진방향

- 창의적인 아이디어를 가진 청소년층 및 일반인의 사회적기업 관심 확대와 혁신적인 사회적기업 모델 발굴·육성
- 소셜벤처 아이디어가 사회적기업가 육성사업 참여 등을 통해 실제 사업화 단계로 이어질 수 있도록 실질적으로 지원

○ 목표

1) 4개 부문 총 40개 이상 참여팀 발굴

- 지역 자체 대회 개최 등을 통한 참여자 선발 다각화
- 언론홍보 등 다양한 홍보와 사업설명회 개최 등을 통해 참여팀 발굴

2) 2016 사회적기업가 육성사업 사전선발 및 참여자 발굴로 우수 창업팀 확보

- 창업부문 참가자 발굴 확대를 통해 2016 사회적기업가 육성사업 참여 기반 마련
- 우수팀에 대한 집중 멘토링과 사회적기업가 육성사업 연계를 통한 실질적인 창업 지원과 우수사회적기업 육성의 기반 마련

- 3) 적극적인 홍보를 통해 소셜벤처(경연대회) 및 사회적기업가 육성사업에 대한 인지도 향상과 사회적경제 인식 및 공감대 확산
 - 언론 및 유관기관 연계, SNS 등 다양한 채널을 통한 적극적인 홍보
- 4) 권역대회 및 본선대회 진출자 배출로 위탁운영기관의 위상 강화
 - 권역대회 6개 팀 이상 진출
 - 본선대회 1개팀 이상 진출 및 수상

3. 홍보전략 및 계획

- 홍보물 제작
 - 리플렛 및 포스터제작·배포
- 매체
 - 언론사 대상 보도자료 발송 및 지역 케이블 방송을 통한 사업 홍보
 - 도내일간지 홍보(한라,제민,제주일보), 방송매체 일정별 홍보 추진
 - SNS(페이스북, 블로그, 홈페이지 등)의 효과적인 활용을 통한 사업 안내
- 행사
 - 사회적기업·협동조합 권역별 통합지원기관, 지역별 사회적기업협의체, 기초지방자치단체, 고용지원센터 등을 통한 사업 안내
- 협조 : 대상자조직, 유관조직
 - 대학 홈페이지 및 각 대학동아리 지원관리부서 협조를 통한 도내 대학 동아리 홍보
 - 특성화고등학교, 경영대학원, 고등학교·대학의 창업 동아리 리스트업 및 홍보자료 발송

□ 멘토링 프로그램

○ 기본 멘토링 프로그램

- 대전·충청·광주·전라·제주 권역 통합멘토링 추진기획회의를 통해 워크숍 일정 수립 및 커리큘럼, 멘토링 추진계획 마련
- 사회적기업과 사회적경제 전반에 관한 개요, 소셜미션과 비즈니스모델 이해 강의와 실습, 사례와 네트워킹, 그룹멘토링을 통한 구체화
(※ 소셜벤처 권역대회 추진위원회에서 세부계획 수립 예정)

○ 심화 멘토링 프로그램

- 일정: 9월29일~11월21일
- 대상: 전국대회 진출자 및 창업부문 예비 사전선발팀
- 방법: 멘토-멘티 형성을 통한 대면 멘토링 (3회 이상 실시)

4 | 기관 주요 인큐베이팅팀 소개

□ 주요 인큐베이팅팀

팀명	아이템 소개	주요 연혁
그린골드	- 폐식용유 활용 식물전용로션	
두리함께헬프투어	- 관광약자 전문여행사	
만개	- 과일껍질과 과일·야채 비상품을 활용한 간식 사료	
살핌	- 친환경 무선 CCTV	
이고에고	- 지역을 살리는 디자인 컨설팅 및 마케팅	
제주소년들	- 제주의 올바른 소비정보를 제공하는 모바일 서비스 웹کم	
제주클린산업	- 친환경 세척제 및 세정제 개발	
좋은날엔우리웃	- 한복이 함께하는 전통웨딩 콘텐츠 개발	
진동산농업회사법인(주)	- 지역 농산물 활용 캡슐형 과채음료 개발	
책여우	- 제주어 그림책, 그림책 마을	
튀남	- 광어를 재료로 사용한 어묵 제품 생산	
행복나무	- 사회적기업 제품 발굴 및 판매 대행 유통	

1

기관 소개

□ 기관개요

1. (사)제주사회적경제네트워크

1) 대표자

- 상임대표: 강순원 (한살림제주 상무이사 겸 스토어36.5제주점 총괄책임자)
- 공동대표: 이영호 (제주사회적기업협의회장, 사회적기업 유)클린서비스보급자리 대표)
- 공동대표: 김경환 (사회적기업 사단법인 일하는사람들 대표)

2) 설립

- 2013년 4월 창립, 2013년 8월 사단법인 설립 인가

3) 설립

- 협동사회 경제주체 간 네트워크 구축 및 공동사업, 교육·홍보·연구사업 등

4) 구성 및 조직

- 사회적기업 11개, 생협 2개, 일반협동조합 9개, 자활센터 4개, 협동사회 지향 기업 12개, 시민사회단체 및 관련기관 10개 등 총 48개 기업 (단체) 회원으로 구성



2. 네트워크고리

1) 대표자 : 김정찬, 홍경환

2) 설립

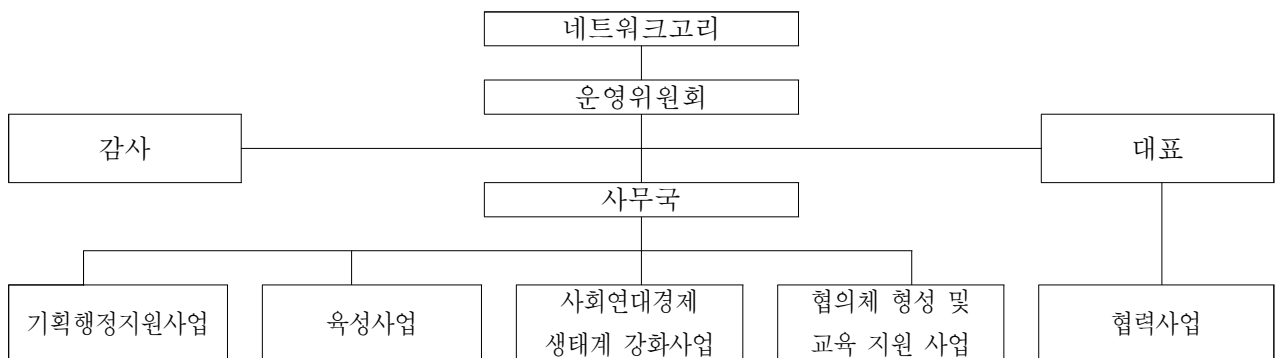
- 2012년 11월 창립
- 2015년 1월 제주법인설립

3) 목적

- 다양한 역량과 자산을 이어 지역 활성화와 사회연대경제를 통한 동반성장의 선순환구조 형성에 기여하고 다음 세대로 지속되는 지역화를 도모

4) 구성 및 조직

- 사회적기업, 일반협동조합, 마을공동체, 비영리법인, 사회연대경제 지향 일반 기업 등 총 44개 기업(단체) 네트워크 및 430명의 회원으로 구성



□ 소셜벤처 육성 관련 외부 자원연계 현황

○ 자원연계 기관 현황 및 역할

기관명	대표자	업종	역 할
한국사회적기업중앙협의회제주지부	이영호	경제	자원연계 및 네트워크 창업 및 육성 지원
제주특별자치도지역자활센터협회	고은택	복지	창업 및 육성지원 자원연계 및 네트워크
사단법인 제주경제문화연구원	강석주	컨설팅	경영컨설팅 및 자원연계
스토어36.5 제주점	김순선	주식회사	홍보/마케팅 지원
(주)어메니티	강석보	컨설팅	교육 및 경영컨설팅
제주대학교 SSK 사업단	최 현	학계	연구지원 및 네트워크
제주대학교법학전문대학원 리걸클리닉센터	신용인	법률	법률 및 교육 컨설팅
리서치플러스조사연구소	김대호	연구	홍보 및 네트워크
제주신용보증재단	강태욱	금융	사회적기업 금융지원
제주관광공사	최갑열	공공기관	행정지원 및 네트워크
서귀포사회적경제복지센터	유영선	복지	자원연계 및 네트워크
소상공인진흥공단 제주센터	고권하	컨설팅	행정지원 및 컨설팅
환경부 지정 제주녹색구매지원센터	이영웅	환경	교육 및 자원연계
제주여성자활지원센터	현희경	복지	자원연계 및 네트워크
제주특별자치도교육청	이석문	교육	교육행정지원
제주특별자치도 사회복지협의회	고치환	복지	네트워크
제주제일교회	유기영	종교	네트워크
천주교 화북성당	임문철	종교	자원연계 및 네트워크
사단법인 곶자왓사람들	김효철	환경	자원연계 및 네트워크
사단법인 제주대안연구공동체	고병수	연구	교육 및 연구지원
사단법인 제주문화예술공동체 간드락	양호진	문화	홍보/문화자원 컨설팅
사단법인 제주미래비전연구원	오영훈	연구	연구지원 및 컨설팅
사단법인 제주민족예술인총연합	박경훈	문화	홍보/문화자원 컨설팅
사단법인 제주장애인인권포럼	고현수	복지	자원연계 및 네트워크

사단법인 제주참여환경연대	홍영철	시민단체	자원연계 및 네트워크
사회투자지원재단	김홍일	컨설팅	교육/창업/경영컨설팅
재단법인 아름다운가게 제주점	박진우	재단법인	홍보 및 소비시장
제주여성인권연대	홍리리	인권	자원연계 및 네트워크
제주여성장애인상담소	김경미	복지	자원연계 및 네트워크
제주주민자치연대	배기철	시민단체	자원연계 및 네트워크
제주평화인권센터	홍기룡	인권	자원연계 및 네트워크
제주환경운동연합	오영덕 정상배	시민단체	자원연계 및 네트워크
친환경우리농산물학교급식 제주연대	고병수	시민단체	공공시장 구축지원
한국농업경영인제주지회	김필환	시민단체	홍보/농업자원 컨설팅
한국청년센터 제주지부	김남훈	시민단체	자원연계 및 네트워크
흙살림제주특별자치도연합회	김영호	농민단체	농업 및 제조업창업/경영지원
제주주민자치연대볼он티어센터	문광원	시민단체	네트워크
유한회사 제주의 소리	고홍철	언론	홍보
주식회사 서귀포신문	김원범	언론	홍보
주식회사 미디어제주	고승영	언론	홍보
주식회사 제주매일	김종배	언론	홍보
주식회사 제주투데이	김태윤	언론	홍보
주식회사 헤드라인제주	윤철수	언론	홍보
사회적협동조합 SE EMPOWER	김성기	컨설팅	교육/경영컨설팅
제민신협	고문화	금융	금융관련 컨설팅
제주아이쿱생활협동조합	문계희	소비생협	소비시장 형성
제주특별자치도공인중개사협동조합	고창우	협동조합	부동산 및 개발관련 사업정보 지원
폐가살리기협동조합	김영민	협동조합	자원연계 및 네트워크
한살림제주소비자생활협동조합	김순선	소비생협	소비시장 형성
행복나눔마트협동조합	이경수	협동조합	소비시장 형성
사단법인 제주행복나눔공동체	이상봉 이경수	민간단체	네트워크

□ 창업 및 육성 지원 실적

연도	사업명	지원내용
2014	제주희망협동조합	창업
2014	모자란협동조합	창업, 기획, 행정
2014	부암구판장협동조합	창업, 기획, 행정
2014	일일사운드협동조합	창업, 기획, 행정
2014	제주밖거리살리기협동조합	창업, 기획, 행정
2014	도시마을연구소	창업, 행정
2014	한국평생교육프로그램개발원	창업, 행정
2014	한국전통주연구소	기획, 행정
2014	사회적협동조합하울음	행정
2014	얼루어루이	행정
2014	유에프오소프트	기획
2014	더브릿지	창업, 행정
2014	레이스	창업, 행정
2014	예술로생생디자인	창업, 행정
2014	플라잉트리	창업, 행정
2014	허브(베브릿지)	창업, 행정
2013	(주)스토어36.5제주	창업
2013	서촌공방협동조합	창업, 기획, 행정
2013	용산구사회적경제협의회	창업, 기획, 행정
2013	이상상사회적협동조합	창업, 기획, 행정
2013	종로사회연대경제협의회	창업, 기획, 행정
2013	지구인협동조합	창업, 기획, 행정
2013	과주신문협동조합	창업, 행정
2013	살롬소비자사회적협동조합	기획
2013	햇빛전기	행정
2011	작한잔치좋은날	창업, 기획, 행정
2011	마을공동체품애	창업, 기획, 행정
2011	문화공간샘	창업, 기획, 행정
2011	샘맑음공부방	창업, 기획, 행정