

(사)사회적기업지원네트워크

1

일반현황

창업공간 소재지	서울시 관악구 남부순환로 1427 2/3층(신림동 564-4)		
홈페이지	www.sesnet.or.kr		
대표전화	070-4365-8388		
총괄책임자	정선희 이사장		
사업 담당자	• 성 명: 신희택	• 전화번호: 070-4365-8062	
	• 이메일: of9@sesnet.or.kr	• 팩 스: 02-6007-1161	

2

창업지원 인프라

□ 창업 공간 (2016년 사회적기업가 육성사업 참여자 대상 지원 예정)

○창업팀 인큐베이팅 공간 : 총(169.7)m²

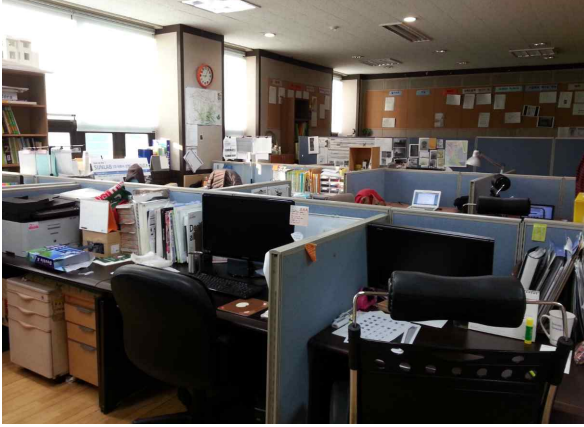
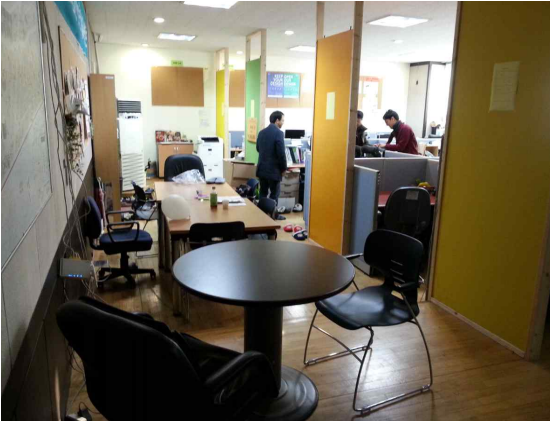
위 치 (소 재 지)	서울시 관악구 남부순환로 1427 2층		
확 보 (예 정) 일	2015. 1. 9	용 도	창업자(팀) 창업공간
운 영 기 간	2015.1.9~2016.4.30	입주가능팀수	7팀
기 자 재 (장 비) 지원시설 보유 현 황	<ul style="list-style-type: none"> • 인터넷전용망 • 사무집기/복합기 • 냉난방기 		

창업전용 공간 (고정석)





창업전용 공간 (부대시설)



위 치 (소 재 지)	서울시 관악구 남부순환로 1427 3층		
확 보 (예 정) 일	2015. 1. 9	용 도	창업자(팀) 창업공간
운 영 기 간	2015.1.9~2016.4.30	입주가능팀수	14팀
기 자 재 (장 비) 지 원 시 설 보 유 현 황	<ul style="list-style-type: none"> · 인터넷전용망 · 사무집기/복합기 · 냉난방기/생활기기(전자렌지, 냉장고 등) 		
창업전용 공간 (고정석)		창업전용 공간 (자율석)	
			

○ 창업자(팀) 서비스 공간 : 총(870.33)m²

위 치 (소 재 지)	서울시 관악구 남부순환로 1427 2층, 3층		
확 보 (예 정) 일	현재 사용 중	용 도	창업자(팀) 서비스공간
운 영 기 간	협약기간 내 계속 사용	공 용 공 간 보 유 면 적	<ul style="list-style-type: none"> - 회의실 1 : 20.4 m² - 회의실 2 : 13.5 m² - 회의실 3 : 32.2 m² - 미니공방 : 13.5 m²
기 자 재 (장 비) 지 원 시 설 보 유현황	· 인터넷전용망 / 사무집기 / 냉난방기		
회의실1 (2층)		회의실2 (3층)	
			

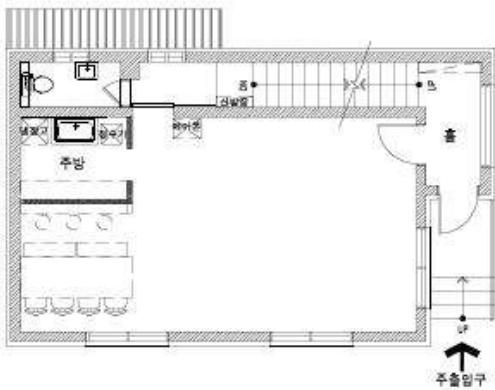
회의실3 (3층)



미니공방/회의실 (3층)



위 치 (소 재 지)	AZIT (서울특별시 관악구 문성로32길 1층)		
확 보 (예 정) 일	2014년 9월 1일	용 도	창업자(팀) 서비스공간
운 영 기 간	협약기간 내 계속 사용	공 용 공 간 보 유 면 적	-허브공간/교육장: 59.38m ²
기 자 재 (장 비) 지원시설 보유현황	<ul style="list-style-type: none"> · 인터넷전용망, 냉난방기, 복합기 · 교육공간(책상/의자/프로젝터 등) · 다이닝공간(테이블/의자, 냉장고, 전자레인지, 정수기 등) 		



위 치 (소 재 지)	아트엔큐레이션 아트홀 (서울특별시 동작구 대방동 23-107)		
확 보 (예 정) 일	2015년 3월 1일	용 도	창업자(팀) 서비스 공간
운 영 기 간	협약기간 내 계속 사용	공 용 공 간 보 유 면 적	- 허브공간 : 121m ²
기 자 재 (장 비) 지원시설 보유현황	<ul style="list-style-type: none"> · 인터넷전용망 · 좌석, 커피머신 등 · 냉난방기 		



위 치 (소 재 지)	북티크 (서울특별시 강남구 논현동 51-3 제이빌딩 B1)		
확 보 (예 정) 일	2014년 12월 1일	용 도	창업자(팀) 서비스 공간
운 영 기 간	협약기간 내 계속 사용	공 용 공 간 보 유 면 적	- 허브공간: 123.75m ² - 회의실: 30m ²
기 자 재 (장 비) 지원시설 보유현황	<ul style="list-style-type: none"> · 인터넷전용망 · 사무집기 · 냉난방기, 커피머신, 도서 등 		

허브공간



회의실



위 치 (소 재 지)	관악구청 ‘코워킹 스페이스’ 서울특별시 관악구 신림동 1736-10 4층/5층		
확 보 (예 정) 일	2015년 2월 13일	용 도	창업자(팀) 서비스 공간 (예비)사회적기업 입주공간
운 영 기 간	2015년 2월 13일~	공 유 공 간 보 유 면 적	허브/멘토링 공간 : 162m ² 기업 입주공간 : 162m ²
기 자 재 (장 비) 지 원 시 설 보 유 현 황	<ul style="list-style-type: none"> · 인터넷전용망 · 사무집기 · 냉난방기, 냉장고, 복합기 등 		

[5층 네트워킹 허브/ 휴게실/ 회의 공간]

- 관악 지역 기반 사회적경제 네트워킹/멘토링 공간
- 창업자(팀)/ 입주 사회적기업 휴게공간
- (예비)사회적기업 입주(3개사)

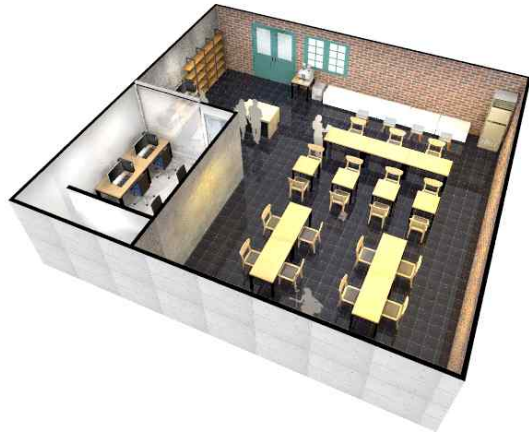


[4층 (예비)사회적기업 입주 공간]

- (예비)사회적기업 입주(7개사)
- 신청대상: 관악활동 (예비)사회적기업, 창업보육센터 출신 소셜벤처 등



위 치 (소 재 지)	관악구청 ‘용꿈 꾸는 일자리 카페’ 서울특별시 관악구 봉천동 1570-1 관악구청 지하1층		
확 보 (예 정) 일	2015년 4월 24일	용 도	창업자(팀) 서비스 공간 (사회적경제 물품전시 포함)
운 영 기 간	2015년 4월 24일~	공 유 공 간 보 유 면 적	허브/교육/멘토링 공간: 92.4m ²
기 자 재 (장 비) 지 원 시 설 보 유 현 황	<ul style="list-style-type: none"> · 인터넷전용망 · 복합기, 빔프로젝트, 컴퓨터, 냉난방기 등 		



□ 기관 보유 전문 멘토풀

성명	소속 및 직위	해당분야 경력 및 자격증	비고
박형영	관악 사회적경제생태계조성사업단 사무국장	창업보육센터 담임 멘토(2012년) 사회적경제 생태계조성가	담임멘토
윤정혜	티앤비경영연구원	경영지도사, 사회적기업 컨설팅	전문멘토
김진아	이앤에스컨설팅 대표	경영지도사/사회적기업 컨설팅	
정극재	이지플랜컨설팅 대표	중소기업/사회적기업 컨설팅	
구명숙	행복중심생협 대표	-	
김광제	서울관악봉천지역 자활센터 관장	사회복지사 1급	사회적 경제 전문가
김승오	서울관악지역자활센터 센터장	서울시사회적경제지원센터 운영위원	
나효우	착한여행 대표	착한여행 대표	
안병천	관악공동체라디오 본부장	관악공동체라디오 본부장	
정희석	푸른환경코리아 대표	푸른환경코리아 대표	
조종현	관악시니어클럽/CSC푸드 대표	사회복지사 1급	
곽미영	케이로드 넘버원대표	교육,진로,리더십	선배 멘토
김영준	브링유어컵 대표	유통, 커피 및 카페, 홍보	
김용태	다누온 대표 관악구소상공인회 사무차장	IT, 인사/총무/사무, 교육 기획	
장유진	호오생활예술 이사	시각디자인,상품기획	
전혜선	디자인 아이피 대표	디자인, 특허	
최진희	아시안허브 대표	홍보,사회공헌,다문화	
현승현	선랩 대표	건축,환경	
추명자	한국창의여성연구협동조합 대표	연구, 협동조합	
박종원	(주)북티크 대표	출판, 행사기획	
박태웅	KTH 부사장	경영전략	전문 멘토 (프로 보노)
신상기	가천대학 교수	경영전략	
양경준	(주)케이파트너스앤글로벌 대표	경영전략	
최봉수	메가박스 대표	경영전략	
허은숙	LG CNS 부장	경영전략	
허 식	LG전자마케팅전략본부 부장	경영전략	
강인태	CJ 경영연구소 상무	기술/지식경영/비즈니스모델 전공	
이미경	티앤비경영 연구원	다문화	
김 민	국민대학교 교수	디자인	
유상용	두산동아 팀장	마케팅·홍보	
이용섭	아태경제연구원 부원장	마케팅·홍보	
김기현	법무법인 다름 법무사	법률·법무·특허	
김용인	법무사 김용인 사무소	법률·법무·특허	
오동렬	법무법인 청목 변호사	법률·법무·특허	
전 준	신전테크원국제특허법률사무소 대표	법률·법무·특허	
남현우	우림노무법인 대표	인사노무	
김경진	이천제일고등학교 교사	IT·기술개발	
김용구	성장정밀화학 부사장	IT·기술개발	
최관호	네오위즈 대표이사	IT·기술개발	
이재성	대영회계법인 이사	재무·회계·세무	
장진탁	삼덕회계법인 공인회계사	재무·회계·세무	
정대호	세무법인 이노텍스	재무·회계·세무	
최승오	한국능률협회 컨설팅 전문위원	투자	
이상진	우리금융지주	환경	

□ 대회 추진 목표

1. 대회 홍보를 통한 소셜벤처와 사회적기업에 대한 이해 및 관심 확산
2. 우수 사업아이템을 보유한 2016년 (예비)사회적기업가 발굴 및 사전 모집
3. 사회적경제 전문기관으로서 성공적 대회 운영을 위한 참여와 기여

□ 참가팀 성장 지원 전략(창업부문)

전문 멘토와 매니저들이 밀착하여, 스마트한 교육 (Smart Education), 전략적 멘토링 (Strategic Mentoring), 지속적 네트워킹 (Sustainable Networking) 지원.

[주요창업보육 프로그램]

1. Smart Education

- 심화교육, 특화교육, 특강 및 워크숍을 구성하여 예비 창업자들의 역량 강화
 - 구체화된 사업계획을 실행하기 위한 역량 강화에 중점을 둔 교육
 - 사회적기업가(팀)의 업종별, 수준별 요구되는 교육
 - 현장 탐방 또는 실습위주
 - 사회적기업가(팀)의 의견을 충분히 반영하여 시기적절하게 특강 기획
 - 네트워크구축/강화, 사업진행현황 공유, 기타 집중 역량 강화 워크숍 진행

2. Strategic Mentoring

- 상주 전문멘토 인력을 통한 체계적이고 계획적인 멘토링 서비스 제공
- 자체 평가시스템에 따라서 매 분기별 창업 성장 진도를 정량적으로 평가 후 맞춤형 지원 실시
- 상시 지원인력 보유로 시의 적절한 행정적 지원 및 코칭

3. Sustainable Networking

- 정부기관, 기업사회공헌, 자치구청 등과의 사업 및 자원 연계 서비스
- 성공한 사회적기업 및 소셜 벤처와의 교류 확대를 통한 학습 지원
- 자체 보유한 800여명의 전문가 풀(프로보노 허브)을 통한 전문 인적네트워크 연계
 - 각 창업팀별 사업준비도 및 보유 역량에 따라 맞춤형 인큐베이팅 프로그램을 운영함

1. 성장단계별 지원

사회적기업 성장 단계를 5단계(사업모델 정립기, 제품·서비스 완성기, 초기시장 진입기, 사업 정착기, 사업 확장기)로 정량적으로 진단하여 창업팀의 성장 단계에 적절한 지원 전략을 수립하여 종합적 지원

2. 성공기대치별 지원

창업팀의 (예비)사회적기업으로서의 성공 기대감을 총 5가지 항목의 5점 척도로 **정량적으로** 진단하여 사회적기업가(팀)의 준비 유형에 적합한 개별화된 지원방안을 수립하여 조기 정착 및 성공 가능한 창업보육 추진

□ 멘토링 프로그램

○ 기본 멘토링 프로그램

과정	과목명	시간	형태
기본과정	사회적경제의 이해	3	집합교육, 워크숍
	사회적기업 기본과정	1	온라인교육
	사회적기업의 회계실무	1	온라인교육
	소셜미션 수립하기	2	집합교육
	사회적기업 사업아이템 타당성 분석	2	집합교육
	사회적기업의 효과적인 making 방법	1	온라인교육
	사업계획 수립의 이해	2	집합교육
	사회적기업의 인사노무관리 기초	1	온라인교육
	비즈니스 모델 수립 및 실습	3	집합교육
	사업계획서 작성	2	집합교육
	벤치마킹	3	집합교육
	최종발표 및 평가	-	심사위원+Peer평가
	전체 교육 횟수 : 9회	21	

* 해당 내용은 권역 공통교육 프로그램 확정에 따라 변경있을 수 있음

○ 심화 멘토링 프로그램

과정	과목명	시간	형태
심화과정	비즈니스 모델 구체화하기	3	집합교육 + 토론
	소셜미션 내재화하기	3	집합교육 + 토론
	사업계획서 재수립 및 작성	3	집합교육 + 토론
	사업계획서 발표 및 피드백	3	멘토 피드백
	전체 교육 횟수 : 4회	12	

1**기관 소개****□ 기관개요**

(사)사회적기업지원네트워크는 사회문제 해결에 있어서 사회적기업이 가지는 잠재력에 대한 신뢰와 지속가능한 성장을 지원하기 위해 설립된 비영리 사단법인임.

□ 미션, 비전

- 빈곤, 실업, 환경, 취약한 사회서비스 등과 같은 우리 사회에 산적한 문제를 해결하기 위한 혁신적 방법으로서, 사회적기업의 창업에서부터 성장에 이르기까지 전문적이고 체계적인 지원 시스템을 마련함.
- 경영, 법률, 회계/세무, 디자인, IT 등 다양한 분야의 전문가들을 결집하여, 그들이 가진 재능과 경험을 사회적기업 및 지역사회의 성장 발전을 위해 나눌 수 있도록 다양한 형태의 연계 서비스를 제공함.
- 사회 문제 해결을 위한 혁신적 아이디어 개발을 추진하고 사회적기업가를 양성함과 동시에 이들이 성장할 수 있는 생태계를 조성함으로써 사회 혁신을 추구합니다.

□ 목표 및 전략

- 일자리 창출 및 사회 서비스 확충과 사회적기업의 지속가능한 발전에 필요한 다양한 취약계층 지원활동을 함으로써 지역사회 삶의 질 향상과 사회통합에 기여함을 목적으로 함
- 사회 공익적이고 창의적인 아이디어를 가진 사회적기업가 양성
- 지속가능한 지역 생활밀착형 사회적 기업가 양성
- 지속가능한 사회적기업 모델을 창출하고 지역사회 문제 해결과 사회적경제 생태계 조성을 통한 사회적 경제 활성화
- 사회적기업가 육성을 위한 전문적인 창업지원 시스템 구축
- 창조경제를 위한 혁신형 사회적기업 모델 발굴 및 육성
- 사회적기업에 대한 대중의 관심도 제고 및 창업분위기 확산

□ 주요 연혁(최근 3년 기술)**▶ 2014년**

- ◆ 2014 사회적기업가 육성사업 서울권역 위탁운영
- ◆ 서울시 사회적경제지원센터 베이비부머세대 사회적경제 프로보노 양성교육
- ◆ SK 프로보노 봉사단 위탁운영
- ◆ 한국사회적기업진흥원 프로보노 사업 위탁운영
- ◆ 2014 Pro Bono Big Day_국제 프로보노 심포지움 주최

- ◆ 국민체육진흥공단 스포츠 사회적기업 육성사업
- ◆ (주)포스코와 함께하는 다문화&취약계층여성 사회적기업 육성사업
- ◆ (주)포스코 취약계층 소상공인 자활 지원사업
- ◆ (주)네오위즈 후원 청소년 소셜벤처 체험 및 동아리 지원 사업
- ◆ 한국여성인권진흥원 탈성매매여성 경제적 자립을 위한 컨설팅 지원사업
- ◆ 서울시 사회적경제 생태계 조성 지역특화사업 권한양도(관악사회적경제협의회)

▶ 2013년

- ◆ 2013 사회적기업가 육성사업 서울권역 위탁운영
- ◆ SK 프로보노 봉사단 위탁운영
- ◆ 한국사회적기업진흥원 프로보노 사업 위탁운영
- ◆ Taproot 주최 2013년 Global Pro Bono Summit 참가
- ◆ (주)포스코와 함께하는 다문화&취약계층 여성 사회적기업육성사업 지원
- ◆ (주)네오위즈 후원 청소년 소셜벤처 체험 및 동아리 지원 사업
- ◆ 한국여성인권진흥원 탈성매매여성 경제적 자립을 위한 컨설팅 지원사업
- ◆ 서울시 사회적경제 생태계 조성 지역특화사업 운영 선정 (서울시)
- ◆ 관악구 사회적경제 허브센터 공동 운영
- ◆ 포스코, 사회복지공동모금회 후원 사회적협동조합 카페오아시아 설립 (고용노동부 제1호, 사회적협동조합 등록)

▶ 2012년

- ◆ 사회적기업 지원 분야 고용노동부 장관상 수상
- ◆ 청년 등 사회적기업가 육성사업 우수위탁운영기관 선정(한국사회적기업진흥원)
- ◆ 2012 청년 등 사회적기업가 육성사업 서울권역 위탁운영
- ◆ 사회적기업 지원을 위한 최정상 프로그래서들의 사회명사 초청 다면기 행사
- ◆ SK 프로보노 봉사단 위탁운영
- ◆ 고용노동부, 한국사회적기업진흥원 프로보노 사업 위탁운영
- ◆ 국내외 프로보노 동향 보고서 발간
- ◆ (주) 포스코와 함께하는 다문화 사회적기업육성사업 지원
- ◆ (주)네오위즈 후원 청소년 소셜벤처 체험 및 동아리 지원 사업
- ◆ 사회적경제 아이디어 대회 위탁 기관 (서울시)
- ◆ 서울시 사회적경제 생태계 조성 지역특화사업 시범운영 선정 (서울시)

□ 소셜벤처 육성 관련 외부 자원연계 현황

구분	기관명	주요 내용
민간	포스코, SK그룹(18개사), 신용보증기금, 팝펀딩, 사회적기업가포럼, 임팩트스퀘어, 삼정 KPMG, 웨라톤위커했 호텔, 한국공인노무사회, 비영리IT지원센터, 소셜벤처파트너스, 중소기업	○ 사회적 경제 전문기관 및 기타 전문 기관 (전문인력 및 서비스 연계) <ul style="list-style-type: none"> ◆ 삼정 KPMG와 회계 교육 및 경영컨설팅 지원 ◆ SK그룹 프로보노의 마케팅 특화과정 및 비즈니스 모델 수립 교육 지원 ◆ 법무법인 지평지성, 신전테크원 국제특허법률사무소, 한국공인노무사회 등과 노무, 세무, 회계 상시 지원

	진흥공단, 한국공인노무사회, 한국마이크로소프트, 국민대테크노디자인대학원, 법무법인 태평양, 전경련, 중소기업협력센터, 도시융합협동조합	<ul style="list-style-type: none"> ◆ 국민대 테크노디자인전문대학원과 기업 BI제작 지원 ○ 민간(기업)&지역 자원 (물적자원 및 각종 소셜펀딩 연계 지원) ○ 사업계획 수립 및 사업 타당성 분석 지원
	디자인아이피, 섀넌건축사무소, (주)별, (주)다누온, 커무브, 프렌트립, 북티크, 한국창의여성연구협동조합	<ul style="list-style-type: none"> ○ 사회적경제 선배 피어 멘토링 진행 ○ 사회적경제 영역의 이해 및 구조 지원 ○ 사업아이템 관련 사회적경제 영역 벤치마킹 지원
공공	관악구, 관악사회적경제생태계 조성사업단, 구로 특화사업단, 금천 특화사업단, 서울대학교, 관악사회적기업네트워크	<ul style="list-style-type: none"> ○ 지역기반 사회적기업가 육성 사업 지원 ◆ 사회적기업가(팀)과 함께하는 교육문화 활성화 사업 추진 ◆ 지역 활성화 및 일자리 창출을 위한 공동 사업추진 (관악 사회적경제시장(세모시), 관악철쭉제, 관악도서 축제, 등) ◆ 사회적기업 박람회 및 공공부문 우선구매 확대방안 추진

□ 기타 기관 소개 자료

○ 사회적경제 관련 기타 사업 전반 현황



○ 프로보노 협약 기업 현황

