

# 여성이 만드는 일과 미래

1

## 일반현황

창업공간 소재지	서울특별시 광진구 아차산로 30길 36 (자양동) 동부여성발전센터		
홈페이지	<a href="http://www.womanfuture.or.kr">http://www.womanfuture.or.kr</a>		
대표전화	02)460-2359, 02)761-1800		
총괄책임자	구은경		
사업 담당자	• 성 명: 방미진	• 전화번호: 02)761-1800	
	• 이메일: woman@womanfuture.or.kr	• 팩 스: 02)761-2748	

2

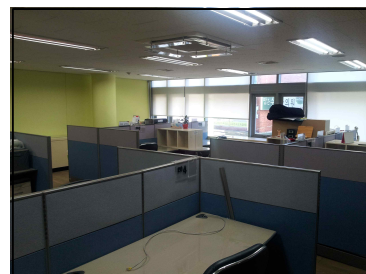
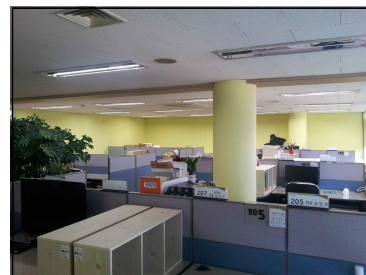
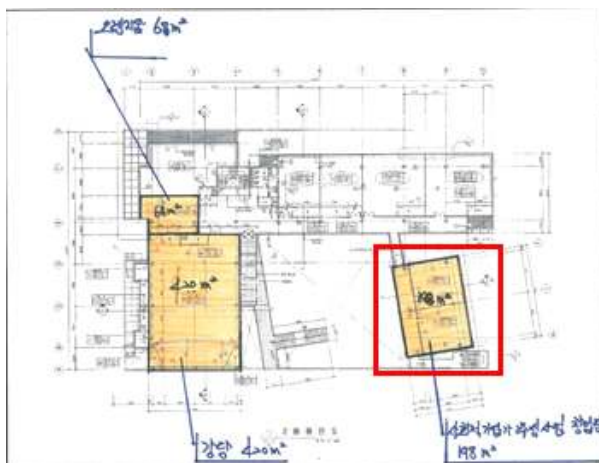
## 창업지원 인프라

□ 창업 공간 (2016년 사회적기업가 육성사업 참여자 대상 지원 예정)

○창업팀 인큐베이팅 공간

위 치 ( 소 재 지 )	서울특별시 광진구 아차산로 30길 36 (자양동) 동부여성발전센터		
확 보 ( 예 정 ) 일	2015년 3월 1일	용 도	창업자(팀) 전용 사무공간
운 영 기 간	협약기간 내 계속 사용	입 주 가 능 팀 수	28개팀
기 자 재 ( 장 비 ) 지원시설 보유현황	사무가구, 회의용 테이블, 전화 및 팩스, 프린터, 정수기		

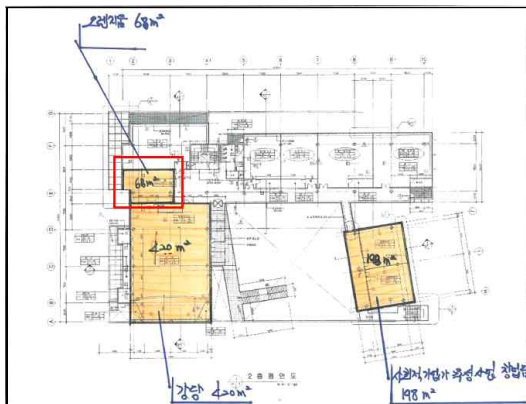
2층



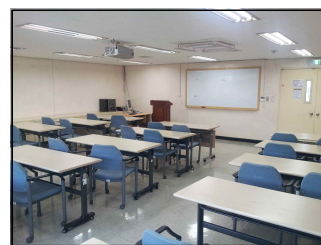
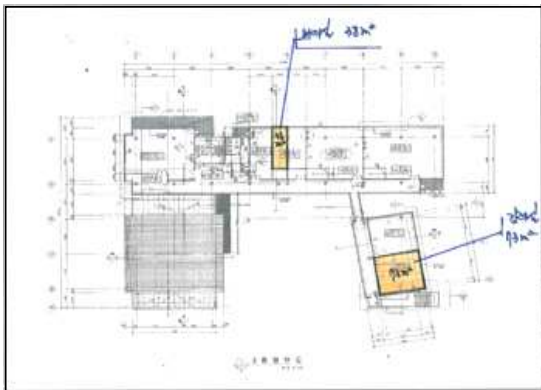
## ○ 창업자(팀) 서비스 공간

위 치 ( 소 재 지 )	서울특별시 광진구 아차산로 30길 36 (자양동) 동부여성발전센터		
확 보 ( 예 정 ) 일	2015년 3월 1일	용 도	창업자(팀) 창업공간
운 영 기 간	협약기간 내 계속 사용	공 용 공 간 보 유 면 적	- 회의실 179 m2 - 휴게실 등 283 m2
기 자 재 ( 장 비 ) 지원시설 보유현황	철판, 빔프로젝터, 음향장비, 회의용 테이블, 정수기 등 ※ 서비스 공간 외에 동부여성발전센터 내 대강당(420m2)과 2개의 일반 교육실은 협의를 통해 사용가능하므로 다양한 교육 프로그램과 대규모 행사 진행 가능		

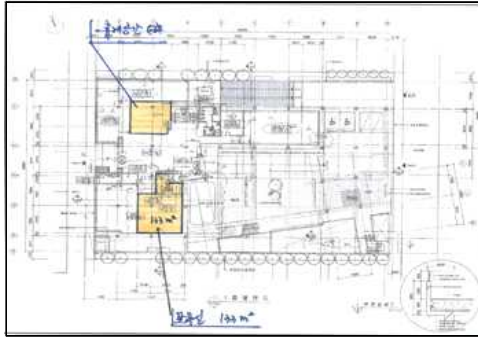
### 커뮤니티 공간 (2층 회의실/접견실) 68 m<sup>2</sup>



### 회의실 ( 3층 : 회의실 38m', 교육실 73m')



휴게공간 (1층 : 휴게 공간 (150㎡), 보육실·육아실 (133㎡)



## □ 기관 보유 전문 멘토풀

성명	소속 및 직위	해당분야 경력 및 자격증	비고
구은경	(사)여성이만드는일과 미래 상임이사	<ul style="list-style-type: none"> <li>· 現 도시농업시민협의회 공동대표</li> <li>· 前 사회적기업창업전문과정 총괄</li> <li>· 現 2014년 사회적기업가 육성사업 겸직 멘토 (씨즈와 컨소시엄)</li> <li>· 前 서초여성인력개발센터 교육기획</li> </ul>	총괄 책임자
방미진	(사)여성이만드는일과 미래 사업기획팀장	<ul style="list-style-type: none"> <li>· 現 사회적기업 창업전문과정 기획운영</li> <li>· 現 2014년 사회적기업가 육성사업 겸직 멘토 (씨즈와 컨소시엄)</li> <li>· 前 사회적기업 우리가 만드는 미래 팀장</li> </ul>	담임멘토
차인홍	(사)여성이만드는일과 미래 창업지원팀장	<ul style="list-style-type: none"> <li>· 前 사회적기업협의회 서울지부 사무국장</li> <li>· 前 (사)사회적기업지원네트워크 기획위원</li> </ul>	담임멘토
김인선	동부여성발전센터 대표	<ul style="list-style-type: none"> <li>· 現 사회적기업 전문 컨설턴트</li> <li>· 前 사회적기업 (주)우리가 만드는 미래 대표</li> <li>· 前 한국사회적기업협의회 회장</li> </ul>	운영위원 여성,리더십 소셜미션
강선미	하이랑연구소	<ul style="list-style-type: none"> <li>· 現 디지털서울예술문화대학교 외래교수</li> <li>· 前 이화여대 아시아여성학 센터 연구원</li> </ul>	여성,리더십 소셜미션
조현경	한겨레경제연구소 수석연구원	<ul style="list-style-type: none"> <li>· 한양대학교 교육공학 박사</li> <li>· 한국능률협회컨설팅 엑스 퍼트컨설턴트</li> </ul>	여성,리더십 소셜미션
이은진	자바르떼 연구실장	<ul style="list-style-type: none"> <li>· 前 자바르떼 대표</li> <li>· 前 (사)디지털노동문화복지센터 상임이사</li> </ul>	여성,리더십 소셜미션
이현숙	한겨레경제 연구소 소장	<ul style="list-style-type: none"> <li>· 前 한겨레이앤씨 편집장</li> <li>· 前 대우경제연구소 연구원</li> </ul>	여성,리더십 소셜미션

정상훈	사회혁신공간 There 상임이사	· 前 희망제작소 사회적경제센터장	비즈니스 모델
강민수	쿠팡협동조합 대표	· 現 한국협동조합연구소 부소장 · 現 노협연합회 이사	비즈니스 모델
박주희	협동조합연구소 조사연구부	· 前 가천대 사회적기업학과 외래교수	비즈니스 모델
이병희	소상공인시장 진흥공단 서울북부센터장	· 現 서울시동대문소상공인 지원센터장	마케팅
김광수	경영 컨설턴트	· 신나는조합 신나는기업 상생연구소 연구소장	마케팅
김정미	오마이컴퍼니 사회적금융실장	· 한국여성정책연구원 여성친화정책 전략단 · 한국금융연구원 연구원	마케팅
이철중	함께일하는세상 대표	· 前 서대문사회적경제하모니 센터장 · 前(주)우리누리 대표	공공 자금 조달
서종식	노무사	· 노무법인 의연 대표노무사 · 한국협동사회경제연대회의 제도개선분과 위원 · 사회적기업희망재단 사무국장	인사, 노무, 회계
장원택	회계사	· 現 (사)푸른아시아 자문위원 · 現 행복중심소비자생협연합 회계감사	인사, 노무, 회계
옥세진	강동구 사회적경제 지원센터 센터장	· 前 희망제작소 연구위원 · 강동구 사회적경제지원센터 자원 조사단장	지역기반
서정민	지역재단 기획실장	· 前 여성가족부 농촌여성 일자리사업 책임연구원	지역기반
이주원	두꺼비 하우스 대표	· 나눔과 미래 사무국장	지역기반
백종주	(사)사람과 마을 팀장	· 前 (사)사람과 마을 안내팀장	지역기반
김연순	도봉구 사회적경제 지원단 단장	· 前 여성민우회생협 연합회 회장 · 前 도봉구 마을인큐베이터	지역기반
박용수	광진협동사회 경제네트워크 집행위원장	· 한국지역자활센터협회 부설 자활정책연구소 직원연구원 · 성공회대학교 사회적기업 연구센터 연구원	지역기반
최유진	한국여성정책연구소 연구위원	· 여성친화도시 컨설턴트 성별분리통계센터장	지역기반
박수경	금하 칠보공예 대표	· 現 한국전통공예협동조합 이사	특화/공예
김민지	마인드디자인 공동대표	· 前 2013 불교박람회 사무국장	특화/공예
김영등	일상에술창작센터 대표	· 前 홍대앞문화예술협동조합 공동대표	특화/공예
박진숙	에코팜므 대표	· 에코팜므 대표	특화/공예
박미현	(주)터치포굿 대표	· 터치포굿 대표 · (사)한국업사이클디자인협회 회장	특화/환경
이동현	(사)재활용대안 기업연합회 회장	· 서울시 녹색서울시민위원회 위원 (자원순환분과) · 前 사회적기업 (주)에코시티서울 (SR센터) 대표이사	특화/환경

백혜숙	(주)에코11 대표	<ul style="list-style-type: none"> <li>· 서울사회적기업협의회 운영위원</li> <li>· 前 사회적기업 흙살림 이사</li> <li>· 前 (주)그린플러스 대표</li> </ul>	특화/환경
이현주	(주)우리가만드는미래 대표	<ul style="list-style-type: none"> <li>· 前 여행이야기 강사</li> <li>· 前 서초 여성인력센터 답사 전문가</li> <li>양성과정 강사</li> </ul>	특화/교육
신철호	(주)상상우리 대표	· 現 (주)우호경영컨설팅 책임컨설턴트	특화/교육

3

## 2015년 소셜벤처 경연대회 멘토링 프로그램

### □ 대회 추진 목표 및 참가팀 성장 지원 전략

#### 1) 목표

- ① 여성 중심의 지역사회서비스 비즈니스 모델 수립
- ② 여성공동체 창업을 통해 지역사회에서의 여성 경제활동 촉진
- ③ 지역사회 문제 해결형 여성 사회적경제 조직 육성
- ④ 여성 (예비)사회적기업가 발굴 및 역량 강화

#### 2) 지원전략

- ① 여성들의 관심 분야, 라이프 사이클, 현재 준비정도를 고려한 멘토링
- ② 경력단절 여성들이 겪는 조직 운영의 어려움, 팀내 갈등 조정 문제 등에 대처할 수 있도록 조직 역량 강화를 위한 지원
- ③ 창업팀의 수준별, 업종별, 분야별 멘토링 지원
  - 리더십과 조직역량 점검 및 팀빌딩 지원
  - 소셜 미션 확립과 비즈니스 모델 정리
  - 업종별 (지역기반서비스, 공예, 돌봄, 교육 등) 전문화 지원 및 관련시장정보 제공

### □ 멘토링 프로그램

- 기본 멘토링 프로그램 (\* 권역기관과 논의 후 진행 필요)

추진 단계	역량진단과 동기부여	사업계획	사업화
주요 이슈	창업준비팀의 조직역량 확인	소셜미션 명료화	사업모델 점검
교육 내용	<ul style="list-style-type: none"> <li>· 사회적기업가 정신</li> <li>· 여성리더십과 사회적경제 이해</li> <li>· 사회적기업의 성공과 실패</li> <li>· 창업준비팀 역량 진단</li> </ul>	<ul style="list-style-type: none"> <li>· 사회적기업 이해</li> <li>· 소셜미션과 핵심가치 수립</li> </ul>	<ul style="list-style-type: none"> <li>· 고객 분석</li> <li>· 시장조사/테스트</li> <li>· 시장파악 및 접근방법</li> </ul>

## ○ 심화 멘토링 프로그램

### 1) 1차 멘토링

구분	역량진단과 동기부여	사업계획 점검
주요이슈	창업 준비팀의 조직역량 파악	소셜미션 명료화, 비즈니스 가능성
점검내용	<ul style="list-style-type: none"> <li>○ 사회적기업가 정신, 리더십</li> <li>○ 사회적경제 이해 정도</li> <li>○ 창업준비팀 구성원 역량 파악</li> </ul>	<ul style="list-style-type: none"> <li>○ 창업팀의 소셜미션과 핵심가치 확인</li> <li>○ 비즈니스 모델 점검(가능성)</li> </ul>

### 2) 2-3차 멘토링

구분	세부내용	기대효과
여성, 리더십	<ul style="list-style-type: none"> <li>○ 여성창업팀의 리더십 향상 지원</li> <li>○ 협동운영 원리 이해 및 실습 지원</li> </ul>	여성 리더십 의사결정 훈련
소셜 미션	○ 사회적기업가(팀)의 미션 파악 (해결하고자 하는 사회문제, 관심이유, 이루고자하는 방향 등)	사회적기업가 정신 고취, 미션정리
비즈니스 모델	○ 사회적기업가(팀)의 제품 또는 서비스 파악 및 상품화 전략 수립 지원	비즈니스 모델 정리



## □ 주요 인큐베이팅팀 (육성사업 인큐베이팅 팀에 한함)

팀명	아이템 소개	주요 연혁
생활경제 상담센터 [푸른살림]	경제교육 및 코칭 을 통한 경제적 자립 실현	<ul style="list-style-type: none"> <li>· 생활경제협동조합 &lt;푸른살림&gt; 설립(2014년 9월)</li> <li>· 2011년 1월 참경제 교육과 생활경제상담을 위한 사업단 [푸른살림] 출범</li> <li>· 관악구청 저소득주민대상 교육 (보조금: 12,825,000원), 여성가족부 지역 다문화사업(보조금: 9,075,000원) 등 진행</li> </ul>
원예사업단 [푸른미래]	여성시니어 일자 리, 생태 원예 강 사 양성과정	<ul style="list-style-type: none"> <li>· 2007년 시니어 여성을 위한 &lt;원예사업단&gt; 출범</li> <li>· 2014년 약 25개 기관 1,000여명 원예/텃밭/도시농업 교육 진행</li> <li>· 2013 서울시 도시농업 공모사업(1,800만원), 마포 공동체텃밭 조성(2,188만원) 등 진행</li> <li>· 원예관리, 생태교육, 도시농업 전문 사회적기업을 목표로 협동조합 준비 중</li> </ul>

## 붙임

## 지원 기관 일반 현황 자료

## □ 기관개요

여성이만드는일과미래(약칭 여성미래)는 여성의 생애주기별 경제적 역량강화를 통해 여성의 사회참여와 성장을 지원하고자 함

## □ 미션, 비전

- 1) 여성의 경제 활동과 관련된 각종 조사와 연구, 업종 개발을 진행하며 여성의 실질적인 사회 진출 지원
- 2) 공유경제-사회적경제의 생태계 조성과 사회적경제 조직 육성을 위하여 여성의 생애주기특성을 고려한 교육 과정개발 및 다양한 교육/체험 프로그램 운영, 사회적기업·협동조합 인큐베이팅 진행
- 3) 지역사회에서 여성의 역할과 책임에 주목하여 여성이 주체가 되는

지역 커뮤니티 활동과 지역 네트워크 사업, 다양한 지역재생 활동을 지원

## □ 주요 연혁

- 2004년 여성이 만드는 일과 미래 창립 (4.21)
- 2005년 여성 인적자원 활용기반 구축사업 (여성부)
  - 여성인력개발센터: 사회적일자리 75개 과정/  
대학: 지역사회 맞춤형 50개 과정 노동법 교육지원
- 2006년 역사문화체험사업단 / 원예사업단 인큐베이팅 (노동부 사회적  
일자리사업)
- 2008년 (주)우리가 만드는 미래 노동부 사회적기업 인증 (1.7) / 여성미  
래 1호 사업단  
도시와 자연을 잇는 생태사업단 <푸른미래> 운영 / 여성미래 2  
호 사업단
- 2010~2013년 여성의 지속가능한 경제적 자립을 지원하는 <생활경제상  
담센터> 운영 / 여성미래 3호 사업단
- 2011년 청년 등 사회적기업가 육성사업 육성기관 컨소시엄  
(이화여자대학교 경영대과 컨소시엄 운영, 한국사회적기업진흥원)  
사회적기업가 아카데미 실무자역량강화과정 참여  
(한국사회적기업협의회 총괄PM, 한국사회적기업진흥원)
- 2012년 결혼이주여성의 지역사회 활동 인턴쉽 프로그램 운영 (한국여성재단)
- 2012~2013년 마포지역 공동체텃밭 조성 및 주민교육  
(상암두레텃밭, 교육텃밭 버뮤다삼각텃밭 기획/운영)
- 2013년 사회적기업 창업전문과정 운영 (사회적기업진흥원)  
사회적경제 시민아카데미 운영 (서울시사회적경제지원센터)  
마포지역 아이돌봄공동체 네트워크 시범사업 운영  
결혼이주여성의 사회적·경제적 자립을 지원하는 일자 ‘라이프  
컨설턴트’ 인큐베이팅 (2013 여성가족부 지역다문화프로그램 우  
수상 수상)
- 2014년 사회적기업가 육성사업 육성기관 컨소시엄 (한국사회적기업진흥원)  
여성이 행복한 마포만들기 - 여성네트워크 활성화 사업  
서울특별시 동부여성발전센터 수탁 운영

## □ 소셜벤처 육성 관련 외부 자원연계 현황



구분	기관명	활용 계획
공공 기관 /중간 지원 기관	서대문구	사회적경제팀, 네트워킹/ 홍보/ 마케팅 협력
	마포구	사회적경제팀, 홍보/ 마케팅 협력
	광진구	일자리경제과, 홍보/ 마케팅 협력
	마포구 고용복지지원센터	네트워킹/ 홍보/ 마케팅 협력
	사단법인 씨즈	네트워킹/ 홍보/ 마케팅 / 교육 협력
네트워크	마포 사회적경제네트워크	네트워킹/ 멘토링 협력, 지역사업 개발 협력
	도시농업네트워크	네트워킹/ 멘토링 협력
	마포구 돌봄네트워크	네트워킹/ 멘토링 협력, 지역사업 개발 협력
	광진구협동사회네트워크	네트워킹/ 교육/ 멘토링 협력, 지역사업 개발 협력
	마포구 여성네트워크	네트워킹/ 교육 협력, 지역사업 개발 협력
	지속관광네트워크	관광/지역개발/ 다문화 네트워크 연계
	늘장	네트워킹/ 마케팅/ 홍보 협력
여성인력 개발기관	여성발전센터	마케팅/ 홍보 협력, 사후 관리 프로그램 연계
	여성인력개발센터	마케팅/ 홍보 협력, 사후 관리 프로그램 연계
사회적 기업/ 협동조합 /단체	사회적기업협의회	사회적기업 네트워킹 / 홍보 / 마케팅 협력
	서울시사회적경제지원센터	마케팅 / 홍보 협력
	사회적기업 유통 채널	아름다운가게, 이로운물 등 홍보/ 마케팅 협력, 유통망 활용
	생활협동조합	한살림, 아이쿱, 울림두레생협 등 협동조합 운영 및 생활소비재 판매업 관련 자문
	자바르떼	사회적협동조합 설립, 문화예술 관련 창업 컨설팅
	해피브릿지 협동조합	협동조합 설립 및 요식업 관련 창업 컨설팅
	한화 B&B	프로보노 협력, 카페사업 관련 창업 컨설팅

※ 분야별, 업종별로 각 창업팀과 업종별 네트워크 또는 기존 (예비)사회적기업 또는 협동조합과의 적극적인 연계 추진

## □ 기타 기관 소개 자료