

2026

# 오래오래 함께가게

## 입점 브랜드 모집 공고

함께 할 소상공인 여러분들을 모집합니다.

kakaopay × wii 함께일하는재단

# 입점 브랜드 혜택

## 입점 혜택

<오래오래 함께가게> 입점 브랜드를 위한, 다양하고 풍성한 혜택을 소개합니다.

제품  
홍보

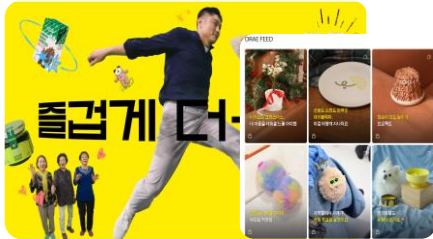
팝업  
입점

온라인몰  
입점

교육  
지원

디지털  
전환

브랜드를 알릴 수 있습니다



공식 채널 내 브랜드 스토리 콘텐츠로  
제품을 널리 알릴 수 있습니다.

팝업스토어를 경험할 수 있습니다



핫플레이스 팝업 입점 및 F&B 시식 제공으로  
고객 접점을 넓힐 수 있습니다.

판매 기회를 넓힐 수 있습니다



전용 온라인몰 입점과 맞춤형 기획전 연계로  
안정적인 판로를 확장할 수 있습니다.

운영 역량을 키울 수 있습니다



실무 중심의 마케팅·브랜드·운영 교육을 통해  
브랜드 자생력을 키울 수 있습니다.

스마트한 매장 운영을 지원합니다



카카오만의 디지털 솔루션 도입으로  
매장 관리를 효율화할 수 있습니다.  
(사장님플러스/QR오더/간편결제 등)

이 모든 혜택에 대한 비용 부담 ZERO!

카카오페이에서 입점 수수료부터 팝업 참가, 홍보까지 전액 무상 지원합니다!

# 소상공인 모집 안내

신청유형

<오래오래 함께가게>는 다양한 소상공인 브랜드와 함께 합니다.

#판로 확장형

판매준비  
단계 브랜드

"처음 판매를 어떻게 시작해야 할지 막막해요"



초기 판로 진입 기회  
브랜드 소개 콘텐츠 확보  
실무 교육 및 운영 기반 강화

#디지털 기반

온라인  
기반 브랜드

"온라인 판매는 하고 있지만 더 키우고 싶어요"



온라인몰 연계 판매  
기획전/프로모션  
상세페이지/콘텐츠 지원

#매장 기반

오프라인 매장  
기반 브랜드

"매장 밖에서도 브랜드를 더 알고 싶어요"



브랜드 홍보 및 노출 확대  
팝업/현장 프로그램 참여  
신규 고객 접점 및 매장 유입 확장

\*오래오래 함께가게'는 오프라인 판로가 필요한 스몰 브랜드(소상공인)를 지원합니다. 더 많은 분들께 기회를 드리기 위해 아래의 경우는 입점이 제한될 수 있으니 너른 양해 부탁드립니다  
1. 전국 단위 대형 유통망에 다수 입점한 브랜드 2. 대형 프랜차이즈 또는 이에 준하는 브랜드

# 소상공인 모집 안내

## 브랜드 카테고리

<오래오래 함께가게>는 이런 가치를 가진 입점사를 기다립니다.

### 소상공인 브랜드

식품, 패션잡화, 리빙, 뷰티,  
문구, 반려동물 등 소상공인 브랜드

### 사회적 경제 브랜드

로컬, 에코, 상생 등 사회적 가치를  
추구하는 사회적경제 브랜드

### 디자인 브랜드

전통문화, 예술 등 헤리티지를  
추구하는 디자인 브랜드

## 심사 기준

- 오래오래함께가게는 **상품이 가진 매력**과 **브랜드 이야기**, **상생의 가치**, **성장 가능성**, **적극성**을 중심으로 평가 예정입니다.

# 소상공인 모집 안내

## 모집 대상

대한민국 소상공인이라면 누구나 100개 팀 모집 (상시 근로자 수 10인 미만)

## 모집 일정

신청 모집  
03.24(화) ~ 04.13(월)

서류 심사  
4.14(화) ~ 4.27(월)

추가심사  
(샘플요청 & 화상 면접)  
4.20(월) ~ 4.24(금)

결과 발표  
04.28(화) 17:00

\*선정된 기업은 OT 필수 참석

오리엔테이션  
05.26(화) 10:00

\*1차 심사 대상자 중 일부 입점사  
상품 샘플 또는 화상 면접 요청 예정

# 입점 신청 방법

## 신청 과정

① 입점신청서 작성

② 온라인 신청폼 접속

③ 신청폼 작성

④ 서류 제출

⑤ 신청 완료

## 랜딩 링크

- 입점 신청서
- 접수 신청

[다운로드](#)

[바로가기](#)

## 제출 서류

- 입점신청서 / 사업자등록증 / 중소기업(소상공인)확인서 / 직접생산확인증(해당기업만)

# 입점 신청 방법

## 서류 확인 방법

### 중소기업(소상공인) 확인서 발급 프로세스

#### 중소기업현황시스템 사이트 방문

- ① 중소기업현황시스템 ([LINK](#)) 사이트 방문
- ② 본인 정보로 회원가입



#### STEP 1: '온라인 자료제출'

- ① 홈페이지 하단의 STEP 1 클릭
- ② 법인사업자/ 개인사업자 선택
- ③ 온라인 자료제출 클릭



#### 제출 서류

- 1) 개인사업자
  - 최근 3개년 (2023, 2024, 2025) 재무제표
  - 최근 3개년 (2023, 2024, 2025) 부가가치세(신고, 증명)자료
  - 최근 3개년 (2023, 2024, 2025) 면세사업자수입증명원 (면세사업자에 한함)
  - 최근 1개년 (2025년 1월~12월) 원천징수이행상황신고서

- 2) 법인사업자
  - 최근 3개년 (2023, 2024, 2025) 재무제표
  - 최근 3개년 (2023, 2024, 2025) 조정후수입금액명세서
  - 최근 1개년 (2025) 원천징수이행상황신고서(지점포함)

\* (상시근로자 20명 이상 기업) 원천징수이행상황신고서 제출 여부 선택 가능  
→ 제출 안 하는 경우만 신청서 작성시 '상시근로자 20명 이상' 체크  
(단, 체크시 상시근로자수는 '20명'으로 일괄 반영됨)



# 오래오래 함께가게?

"오래오래 함께가게"는 카카오페이와 함께일하는재단이 2023년부터 이어오고 있는 소상공인 상생 캠페인입니다.  
작은 브랜드의 숨겨진 가능성을 발견하고, 지속적인 성장을 이룰 수 있도록 소상공인을 지원합니다.

오래오래 함께가게



2025 팝업스토어 스케치



입점 브랜드 인터뷰



## 지금까지 "오래오래 함께가게"는 이런 활동들을 했습니다!

함께한 브랜드

264개

누적 방문자

40만 명+

홍보 콘텐츠 제작

854건

팝업 지원 효과 추산

64억원

누적 교육 시간

941시간

\*데이터 산출 기준

- 브랜드 수 / 방문자 / 교육시간 / 홍보 콘텐츠 수 : 2023~2025 누적 데이터

- 팝업 지원 효과 추산 금액 : 한국신용데이터 소상공인 동향리포트(2023~2025) 소상공인 사업장당 분기별 평균 지출금액 기준 팝업스토어 운영 기간 참여 소상공인 브랜드 당 지출금액



#대규모 팝업 개최

#마케팅 교육 지원



시상식도 진행하고



지하철에서 저에게  
키링 정보를 물었어요

#상품 기획전/ 이벤트

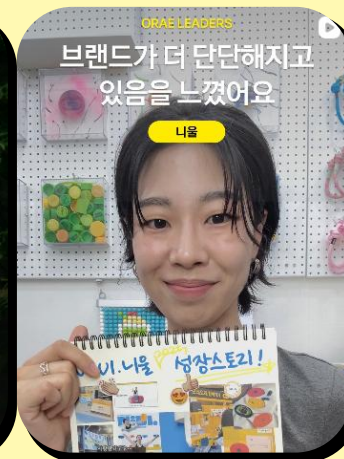


EVENT  
가족 '모두'의 입맛을 담은  
설날 티타임

#브랜드 콘텐츠



ORAE INTERVIEW  
사랑스러운 당신에게  
무해한 과일을  
플피 하경민 사장님



니름

# 오래오래 함께가게?

## 오래리더스 후기



### 니울 예솜 대표님

원래 저희 브랜드는 온라인을 중심으로 활동해 왔는데, 다양한 오프라인 팝업과 마케팅 교육 프로그램을 경험하면서 브랜드를 더 많은 분들께 알릴 수 있는 계기가 되었습니다.

### 약방집손녀딸 채신선 대표님

군산의 작은 브랜드였던 저희에게 지역의 경계를 넘어 브랜드의 이야기를 더 많은 사람들에게 전할 수 있는 가능성을 열어주었습니다.



### 착한빵수니 박선희 대표님

대형 팝업스토어에 참여했는데 현장에서 소비자들에게 디저트 신제품을 처음으로 선보일 수 있는 기회를 얻었습니다.



### 홀썸위크 장주희 대표님

이제 막 첫걸음을 떼고 방향을 잡아가던 시기에, 여러 번의 팝업과 마케팅 교육, 롱런 캠페인 촬영을 통해 앞으로 나아갈 길을 알려주는 페이스메이커가 되어 주었습니다.



# 신청 관련 문의

## FAQ

Q1. 현재 별도의 판매처가 없어도 지원할 수 있나요?

네, 가능합니다! 현재 판매 채널 운영 여부와 관계없이 상품 경쟁력과 브랜드 성장 가능성을 보유한 소상공인이라면 지원할 수 있습니다.

Q2. 온라인 채널(스마트스토어, SNS 등)만 운영 중이어도 참여 가능한가요?

네, 가능합니다! 온라인 중심으로 운영 중인 브랜드도 지원할 수 있으며, 프로그램을 통해 추가적인 판매 및 홍보 기회를 연계할 수 있습니다.

Q3. 참가비 또는 입점 비용이 있나요?

참가비와 입점 비용은 모두 무료입니다. 팝업 임대료와 참가비, 입점비는 물론 온·오프라인 판매수수료도 0%입니다

# 신청 관련 문의

## 운영사

- (주) 더에스엠씨 [운영사 홈페이지](#)

## 문의 연락

- (주) 더에스엠씨 광고기획본부
  - Ⓣ 070-7878-8645
  - ⓔ [orae.apply@thesmc.co.kr](mailto:orae.apply@thesmc.co.kr)

2026

# 오래오래 함께가게

많은 관심과 참여 부탁드립니다.

kakaopay × wii 함께일하는재단