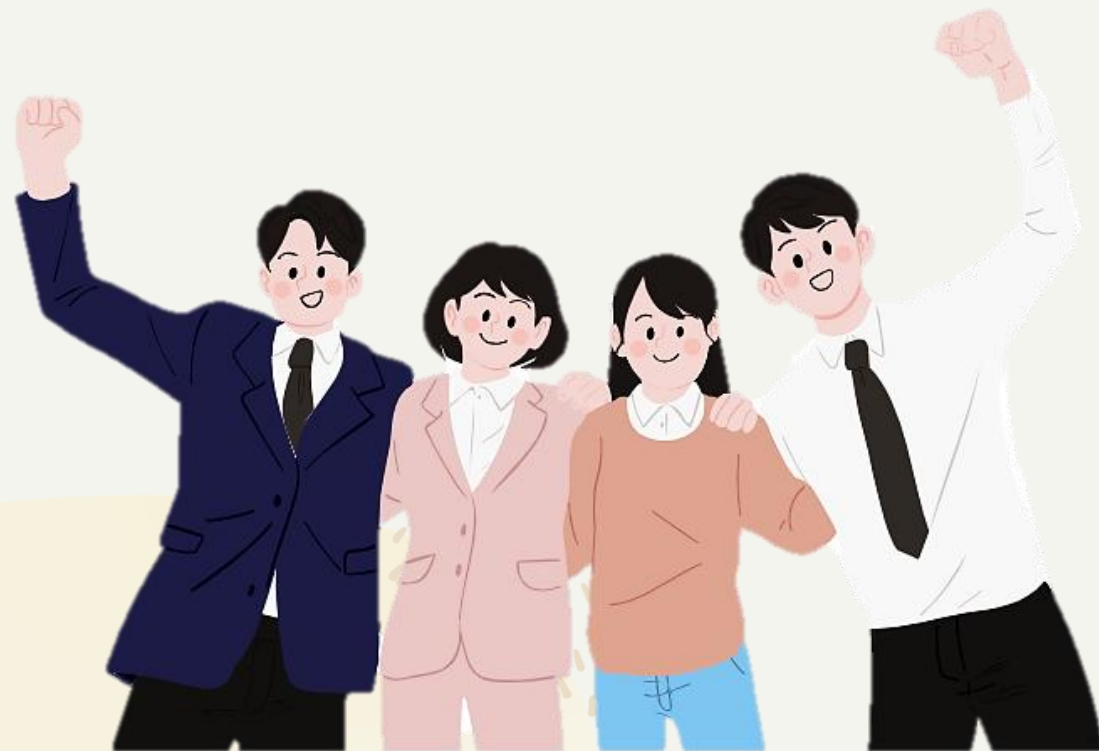


기업-자립준비청년이 함께 성장하는

「일경험 파트너십」 제안





자립준비청년이란?

자립준비청년이란?

부모의 보호가 아닌
시설(아동양육시설, 공동생활가정),
가정위탁 등에서 성장하다가
스스로 자립을 준비해야 하는 청년



18~24세 보호종료 및 보호연장아동

*만 24세 이상 관련 법령 의거 보호연장 아동 포함(군복무, 휴학 등)

전체 규모



연 평균 약 2,000명씩 발생

2020년~2024년까지

❗ 보호종료 후 **직업**을 구하고 **‘홀로서기’**를 해야 하는 자립준비청년들

자립준비청년이 겪는 수많은 문제



사회적 편견

사회생활 정보 부족

일상생활 기술 부족

거주할 집 문제

인간관계 어려움

정서적 어려움
(불안, 우울 등)

사기

취업정보, 기술, 자격부족

돈 관리 지식 부족

외로움

진로계획 부재

생활비, 학비 등

도움 청할 곳 부족

수많은 문제 중 생계와 직결된 **“경제적 자립은 선택이 아닌 생존의 문제”**

사업제안

기업-자립준비청년이 함께 성장하는
일경험 파트너십

이런 고민 한 번쯤 해보셨나요?

1. ESG 실천

ESG 실천,
효과적인 방식이 고민되시나요?

2. 성과

성과를 어떻게 설명해야 할지
막막하지 않으신가요?

3. 채용시장

실무에 바로 투입 가능한 인재,
찾기 쉽지 않으시죠?

이 고민에 대한 해답,
사회적 가치와 기업의 성과를 잇는, **「자립준비청년 일경험 파트너십」** 제안드립니다

참여기업이 얻을 수 있는 성과와 가치



기업의 사회적 책임

초록우산을 만나면

“ESG 실천을 인재확보와 성과로 연결”

① 기업이 얻는 가치

- ✓ **인재풀 매칭**
 - 사전 검증된 인재풀 확보
- ✓ **채용 리스크 감소**
 - 조기 이탈, 직무 미스매치 최소화
- ✓ **ESG 스토리 확보**
 - 단순 채용이 아닌, 채용으로 이어지는 '기회' 확장

② 사회적 가치

- ✓ **1인 취업 → 약 2,300만원의 사회적 가치**
 - 공적 지원 의존 감소, 경제·사회적 생산 기여
- ✓ **구조적 문제 해결 기여한 기업**
 - 자립준비청년 고용 문제 해결, 사회적 목표 달성

구분	내 용	
지원역할	일경험 참여기업 TO-DO	초록우산 TO-DO
	<div> 1) 기업 담당자(직무 지도원 OR 멘토) 지정 - 직무 지도 및 소통 담당자 1인 지정 2) 기본 교육 - 근무방식·일정·기본 규칙 등 안내, 현장 적응 지원 3) 일경험 프로그램 운영 - 직무지도 및 업무 피드백 제공 4) 채용연계 - 일경험 프로그램 종료 이후 (*정규직·계약직 등 기업 상황에 맞게 조율) </div>	1) 참여자 활동비 지원 - 일경험 활동비 지원 (ex. 월 활동비*2~3개월) 2) 모니터링/멘토링 - 기업/참여자 모니터링 - 심리/정서 멘토링(필요시) 3) 취업컨설팅/사후관리 지원 - 참여자 후속관리
진행절차	<div> <div>청년 모집·선발</div> → <div>기업-청년 매칭</div> → <div>온보딩교육</div> <div>일경험PG</div> → <div>채용연계</div> → <div>초기적응지원</div> </div>	
모집기업	예) 지역 기반 생활·서비스 기관, 사회적기업, 소셜벤처, 공공기관, 지역 복지기관 등 자립준비청년 채용 관심 기업 대상 누구나	

자립준비청년 일경험 ESG 사업 핵심

기업 맞춤형 인재 연계

- ✓ 기본 직무 역량 사전 준비
- ✓ 일경험을 통한 실무 적합도 향상

기업은 '채용 전 검증기간'을
확보합니다

기업-청년 온보딩 교육
기업 성장 기반 일경험 운영

청년 역량 강화
+
기업의 인재 확보

기업 부담을 낮추는 운영 체계

- ✓ 재단·전문기관 모니터링 병행
- ✓ 근태·적응·소통 이슈 대응
- ✓ 취업컨설팅 등 사후관리 지원

기업은 업무에 집중,
청년 관리는 재단이 함께합니다.

청년 관리 부담 최소화
ESG 실천 성과 가시화

자립준비청년의 '첫 출발'을 기업의 지속가능한 '고용 성과'로 연결합니다.

서부발전, 자립준비청년 18명 취업·창업 지원

고졸 우대료 2개월 실무경험 후 정규직 연계

안후중 기자 | 입력 2025.08.28 16:00

댓글 0



서부발전은 28일 서울 중구 초록우산에서 '코웨포(KOWEPO) 청년자립플러스+' 사업의 발대식을 진행했다./한국서부발전 제공

▶ 한국서부발전과 함께한 '청년자립플러스' 발대식 사진

한국승강기안전공단과 함께한 사업 '정부혁신 우수사례 경진대회' 동상 수상

한국승강기안전공단, '정부혁신 우수사례 경진대회' 동상 수상... 사회적책임 다하는 공공기관 지속 노력

하종숙 기자 | 승인 2025.09.01 17:07

행안부 주관 '2025년 정부혁신 우수사례 경진대회'서 공로 인정

자립준비청년 맞춤형 교육·취업 연계 성과 인정
공단, 취약계층 위한 지속가능한 지원 모델 더욱 확대



한국승강기안전공단이 행정안전부 주관 '2025 정부혁신 우수사례 경진대회'에서 동상을 수상했다.

[국토일보 하종숙 기자] 한국승강기안전공단(이하 공단)의 청년 승강기 기능사 자격 취득 등 취업 연계사업이 공기업의 사회적 책임을 다하는 기관의 노력을 인정받아 정부혁신 우수사례로 선정됐다.

저희 기관과 함께한 청년은 어떤 여건 속에서도
적극적이고 성실한 자세로 업무에 임했으며,
기업에서도 바쁜 시기에 일경험 사업이 큰 도움이 되었습니다.

좋은 인재를 연계 받아 채용까지 진행하게 된 점이
매우 만족스럽습니다.

자립준비청년의 성장 가능성을 확인할 수 있었으며,
이러한 우수 프로그램이 지속적으로 확대되기를
기대합니다.

일경험 참여기업

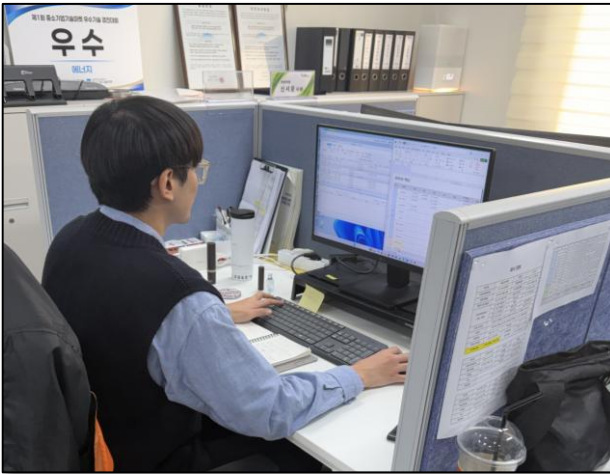




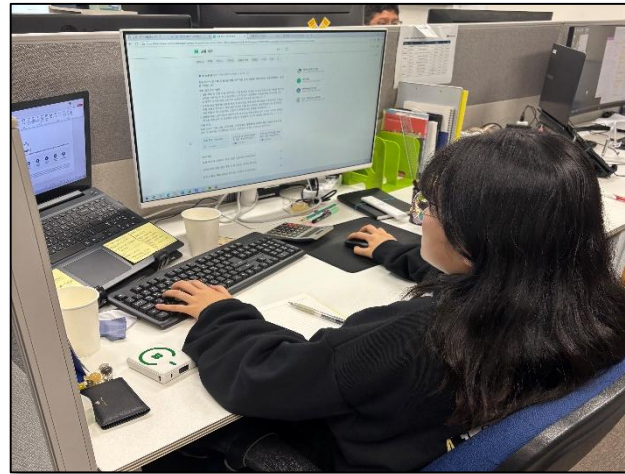
▶ 사회복지기관(노인)



▶ 피부관리전문기관



▶ 사무직 근로(경리 및 회계업무)



▶ 사무직 근로(자료 제작 및 분석)

“
피부미용에 대한 지식이 하나도 없는 상태에서
시작해서 막막함이 컸지만
이 사업을 통해 자격증을 취득할 수 있었고
그동안의 노력과 배움이 결실을 맺은 것 같아
큰 보람을 느꼈습니다.

이 분야의 매력과 깊이를 느낄 수 있었고
취업까지 연결된 만큼 앞으로도 열심히 하겠습니다.
2025년은 잊지 못할 한 해가 될 것 같습니다.
감사합니다.

일경험 참여청년



보호종료 후, 갑작스레 세상 밖에 홀로 나온 아이들 생애 첫 홀로서기를 지원합니다.

환경

자립환경 조성으로
생애 첫 홀로서기를 지원할게요!



생계

자립생계 지원으로
삶의 무게를 덜어줄게요!



자립

취업역량을 강화하여
사회 구성원으로 성장을 도울게요!



국내 자립준비청년의 현황

자립준비청년 발생 현황

매년 **2,000명**

자살생각 유경험율

2명 중 1명

자립준비청년 취업률

52.4%

20~24세 청년대비 19.1% 낮은 수치

2025년 초록우산에서는?

자립준비청년 지원 수

14,606명

자립준비청년 지원금액

62억원
이상 지원

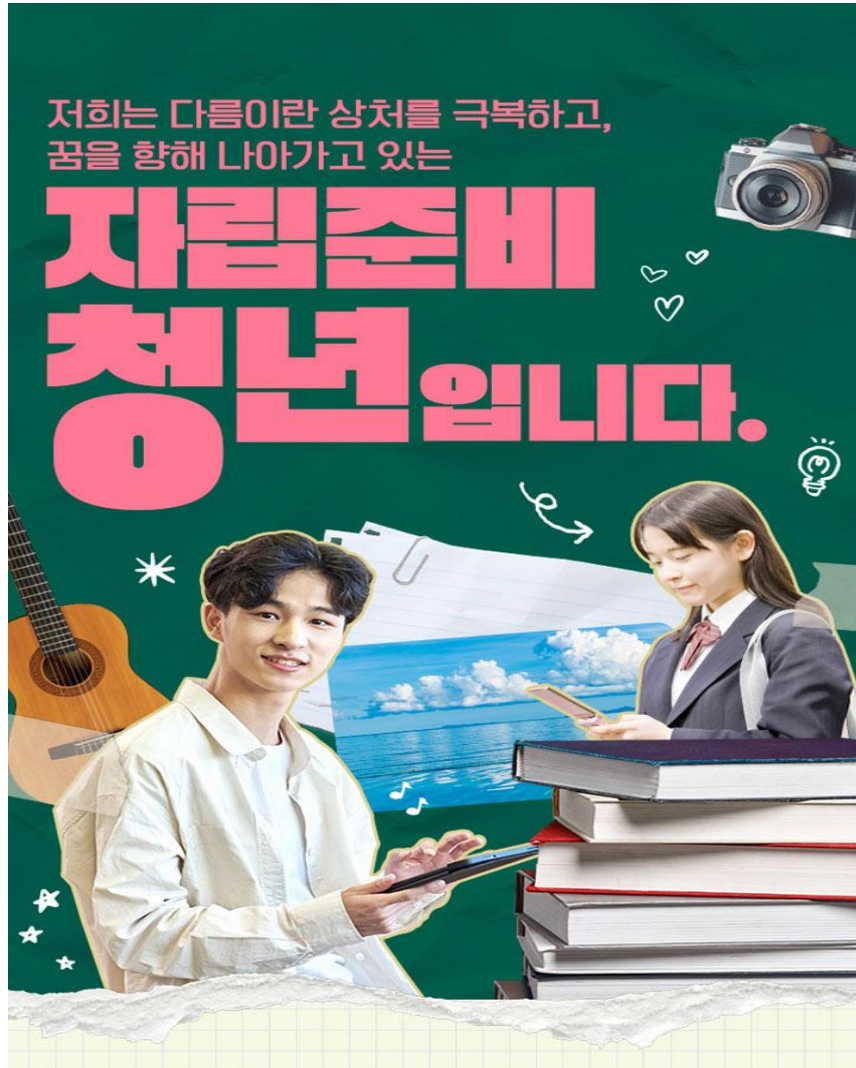
지속가능한 발전 목표 지향

지속가능한 발전목표



K-ESG 평가항목

- S-7-1전략적사회공헌
- S-지역사회추가3 (미래세대성장)



☀ 후원자님의 소중한 후원 덕분에
2024년도 한 해 동안 **3,739명의 청년이**
건강하게 자립할 수 있었습니다

지원인원

3,739명

지원금액

4,241,828,647원

그리고 앞으로 10년, 또 5만여 명의 청년이
꿈을 펼칠 수 있도록 후원금을 사용하겠습니다.



경제적 자립 역량 강화

스스로 생계를
유지하며 경제적으로
자립할 수 있도록
자격증 취득, 직업체현,
특강, 일자리 연계 등을
지원합니다.



심리정서적 자립 역량 강화

자신을 지킬 수 있는
마음의 힘을 기를
수 있도록 심리검사와
치료, 자립 역량 강화
및 동기부여 프로그램을
제공합니다.



자립 지지체계 강화

안정적으로 자립할 수
있도록 주변 지지체계를
마련하고, 첫 살림과
취업 준비를 지원해
자립 기반을 갖추 수
있도록 돕습니다.

*해당 이미지는 AI로 생성되었습니다.



결과보고
보러가기

언제나 어린이 곁에, 초록우산

초록우산 임팩트사업본부
서울시 중구 무교로 20, 8층

T 02-799-0352
E 222122@chorogusan.or.kr