

# 우리동네나눔반장 표준실행모델 개발 연구


---

성공회대학교 사회적기업연구센터

김연아 연구교수

2020. 1. 29.

## 목 차



1. 지역사회 통합돌봄 개요
2. 우리동네나눔반장 실증사업 결과
3. 지역사회 통합돌봄 사회적 경제 대응 전략
4. 제언

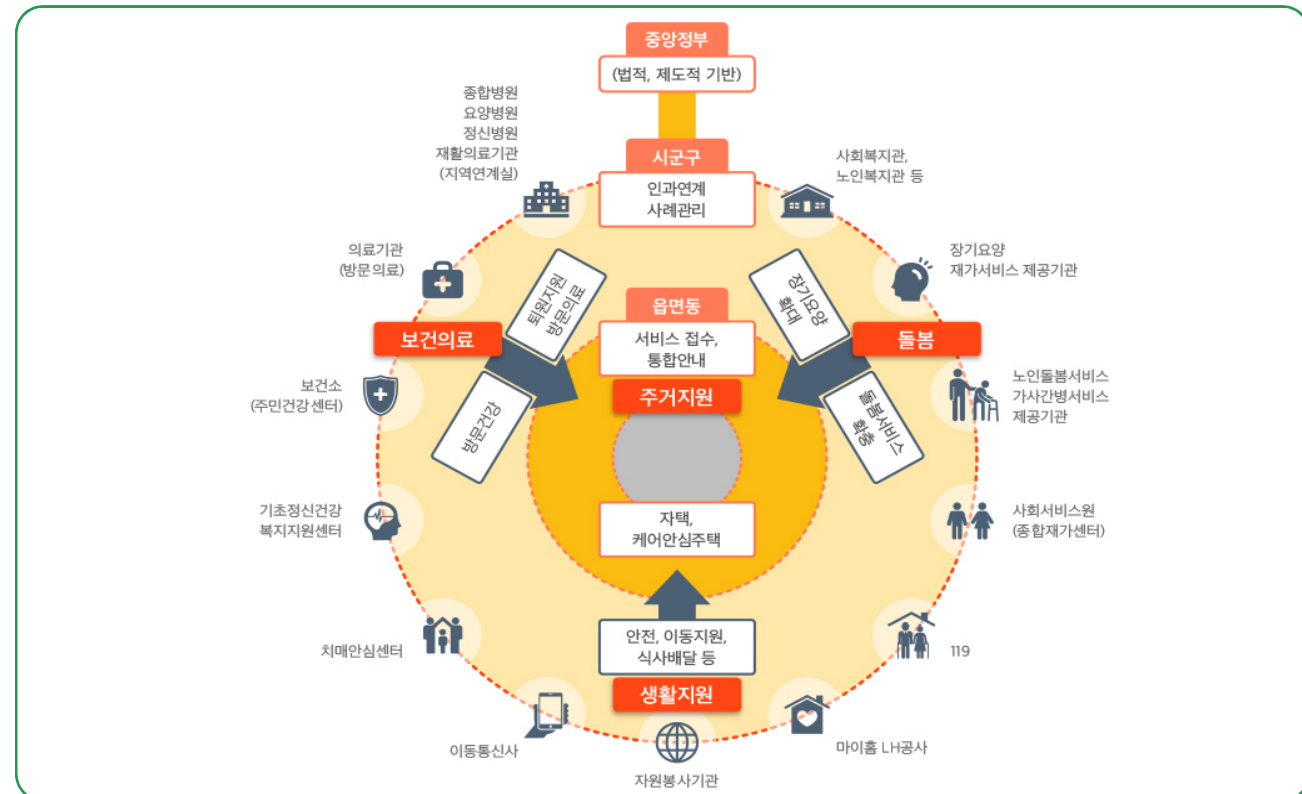
## 지역사회 통합돌봄 개요

정책위키

### ❖ 지역사회 통합돌봄 개념

커뮤니티케어  
Community Care

돌봄이 필요한 주민들이 살던 곳(자기집, 그룹홈 등)에서  
개개인의 욕구에 맞는 서비스를 누리고  
지역사회와 함께 어울려 살아갈 수 있도록 주거, 보건의료,  
요양, 돌봄, 독립생활의 지원이 통합적으로 확보되는  
**지역주도형 사회서비스**

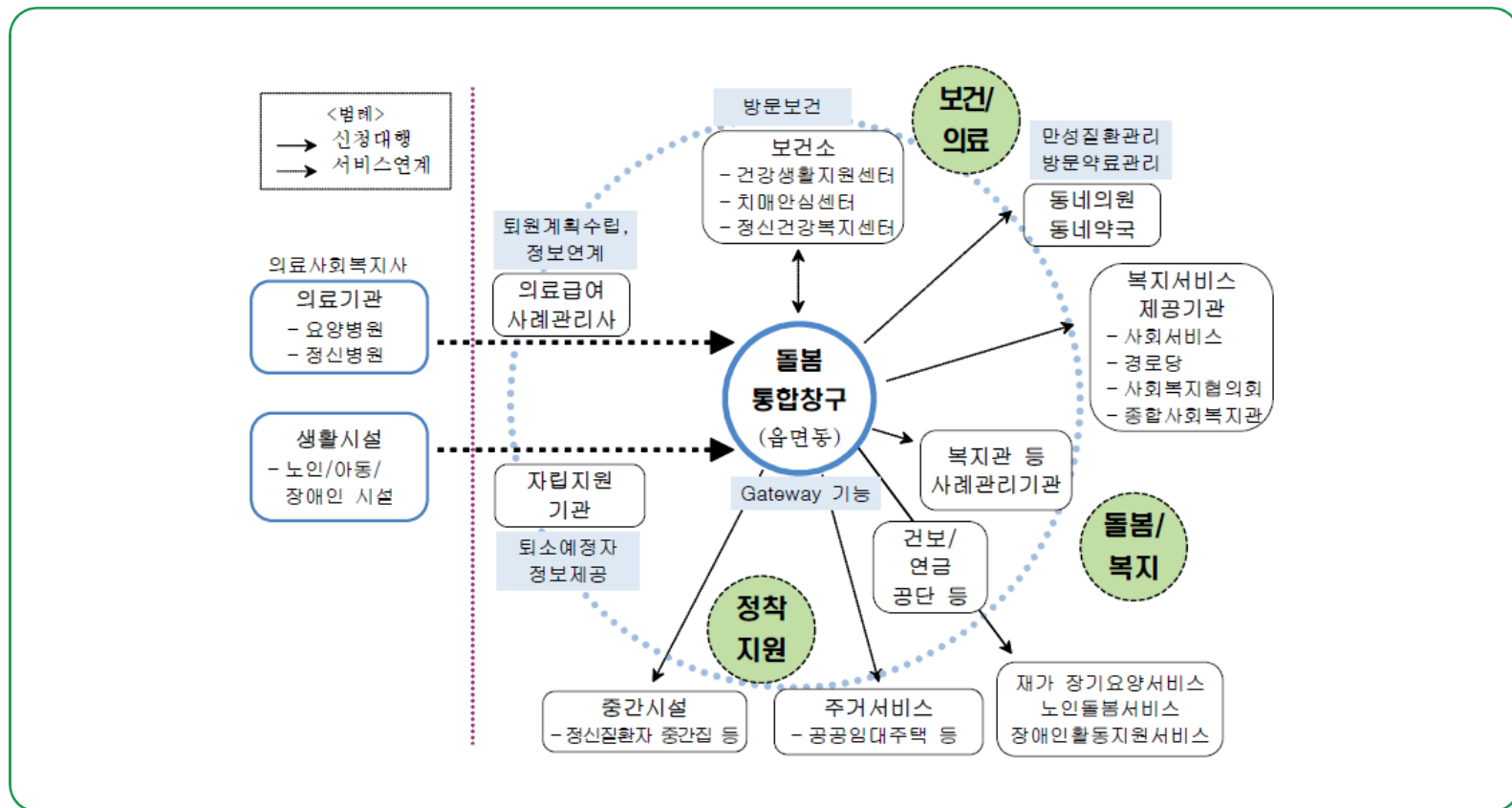


## 지역사회 통합돌봄 개요

보건복지부, 커뮤니케어 추진방향(2018. 6. 7)

### ❖ 지역사회 통합돌봄 기본 구상

#### ● 돌봄통합창구 서비스 종합 안내기능 개념도



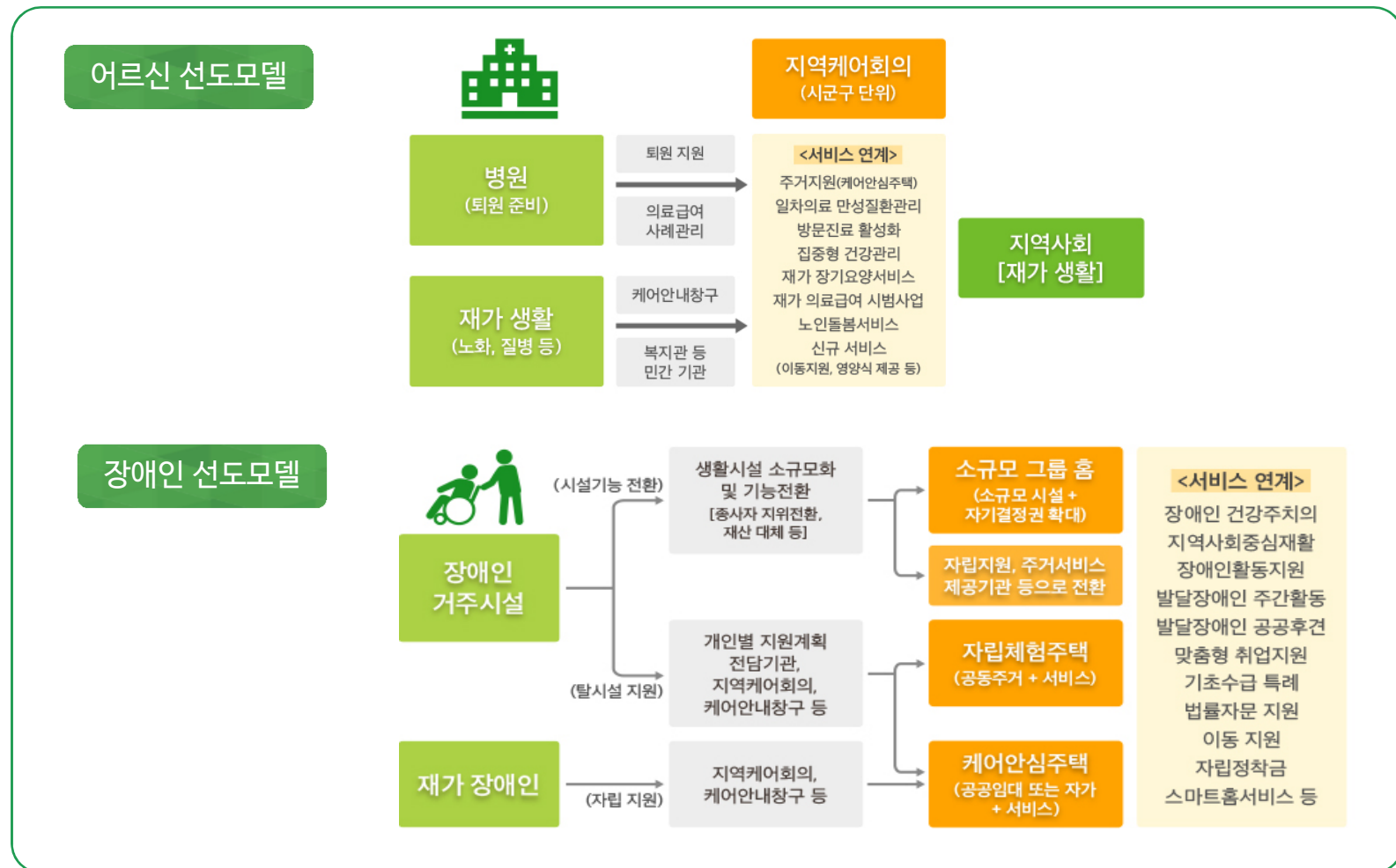
! 탈가족화·탈시설화 ⇒ 돌봄의 사회화, 돌봄의 공공성이 관건

## 지역사회 통합돌봄 개요

정책위키

### ❖ 지역사회 통합돌봄 기본구상

#### ● 지역사회 통합돌봄 선도모델



## 지역사회 통합돌봄 개요

정책위키

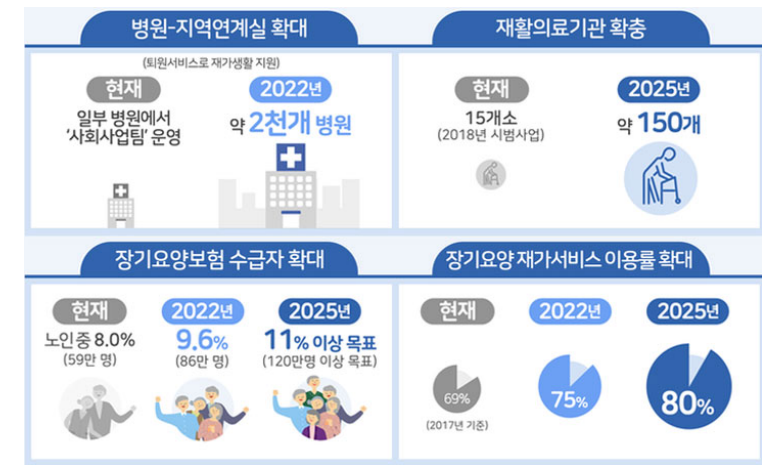
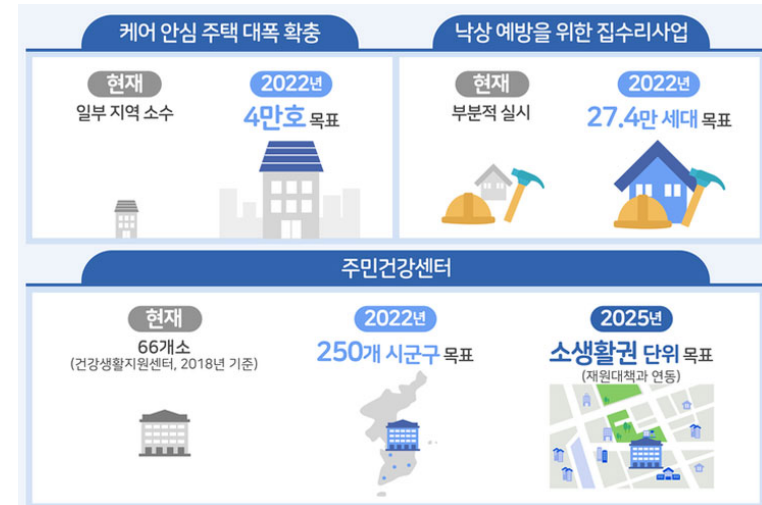
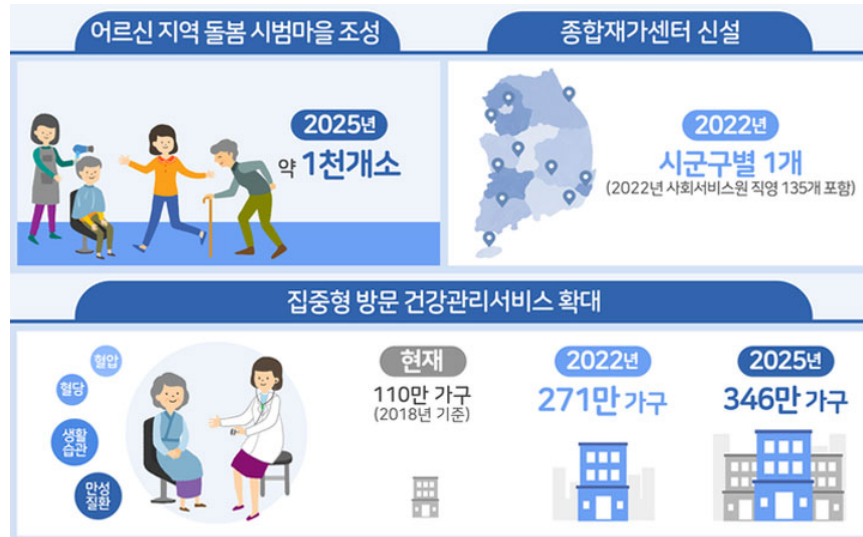
### ❖ 지역사회 통합돌봄 기본 계획

- 목표: 2025년까지 지역사회 통합돌봄 제공 기반 구축
- 4대 중점과제
  - 주거지원 인프라 확충
    - 케어안심주택 제공, 집수리 사업, 커뮤니티케어형 도시재생뉴딜사업
  - 방문건강 및 방문의료
    - 주민건강센터 확충, 집중형 방문건강서비스, 방문의료, 만성질환 전담 예방관리, 병원 '지역연계실' 운영
  - 재가 돌봄 및 장기요양
    - 차세대 노인장기요양보험 구축, 재가 의료급여 신설, 식사 배달 등 신규 재가서비스, 회복·재활서비스
  - 지역 자율형 전달체계 구축
    - 케어안내창구 신설(읍면동), 민·관 서비스 연계·협력(지역케어회의)
- 선도사업 추진(16개 지자체, 최소 2년 이상)
  - 1차 노인 선도사업 : 광주 서구, 경기 부천시, 충남 천안시, 전북 전주시, 경남 김해시  
장애인 선도사업 : 대구 남구, 제주 제주시  
정신질환자 선도사업 : 경기 화성시
  - 2차 노인 선도사업  
대도시 지역 : 부산 부산진구, 부산 북구  
급속한 고령화 지역 : 경기 안산시  
도농 복합지역 : 경기 남양주시, 전남 순천시, 제주 서귀포시  
농촌지역 : 충남 청양군, 충북 진천군

## 지역사회 통합돌봄 개요

정책위키

### ❖ 지역사회 통합돌봄 기본 계획



## 지역사회 통합돌봄 개요

정책위키

### ❖ 지역사회 통합돌봄 선도사업 추진 방향

구분	내용
지역 주도	<ul style="list-style-type: none"> <li>지역의 자율성·창의성·다양성을 최대한 반영 지자체가 지역의 실정에 맞추어 다양한 사업계획과 모델 제시</li> </ul>
지역자원 활용	<ul style="list-style-type: none"> <li>지역 자원과 역량을 최대한 투입·활용 지자체가 보유한 인력·재원·전문성 및 민관 자원을 최대한 투입·활용</li> </ul>
민관·협력	<ul style="list-style-type: none"> <li>함께 만들어나가는 사업으로 운영 지역의 다양한 구성원이 참여하여 함께 사업을 기획·추진(민관협력, 주민 참여)</li> </ul>
정책사업과의 연계	<ul style="list-style-type: none"> <li>다양한 연계사업을 동시에 진행하여 사업 효과 극대화 선도사업 재원 외에도 복지부, 행안부, 국토부의 연계사업을 동시에 실시 연계모델 구현</li> </ul>
선도사업 확산	<ul style="list-style-type: none"> <li>선도사업 확산·발전 선도사업 재정 지원을 받지 못한 지자체도 자체 재원으로 커뮤니티케어 모델을 개발하는 경우 연계사업 선정 시 인센티브 제공</li> </ul>



# 지역사회 통합돌봄 개요

## ❖ 지역사회 통합돌봄 선도사업 평가기준(안)

보건복지부 2019 지역사회 통합돌봄 선도사업 추진계획

### ● 서류심사

항목	지표	내용	배점
① 사업 계획 (45)	①사업 목표	· 사업목표의 적절성 · 명확성 · 구체성	5
	②지역 진단 및 분석	· 지역주민 및 대상자군에 대한 사전 조사 · 사업목표 달성에 필요한 지역 내 민·관 자원과 인프라 현황 및 분석 결과 · 커뮤니티케어 장애요인 분석(보건의료, 주거, 복지, 장기요양 등의 분야 간 연결성 및 비효율성 포함)	5
	③대상별 커뮤니티 케어 모델 운영	· 목표 달성을 위한 사업 프로그램의 구체성 · 타당성 및 실현가능성 · 연계사업의 다양성 · 구체성 · 타당성 및 실현가능성	20
	④모니터링 및 효과성 평가	· 선도사업 모니터링 및 효과성 평가 계획	5
	⑤제정 계획	· 예산 편성 · 확보 계획 및 실현 가능성	5
	⑥선도사업 수행의 결과물	· 선도사업 수행결과물을 도출해 낼 수 있도록 체계구축의 적절성	5
② 추진 체계 및 민·관 협력 (55)	⑦기반 구축 및 운영	· 읍면동 케어안대장구 설치 및 인력배치 수준 · 커뮤니티케어 추진단 조직 설치 및 인력 배치수준 · 민관협의체 구성 및 운영계획 · 보건소 담당 또는 전담인력 배치 수준 · 지역케어회의의 구성 및 운영계획 · 주민건강센터, 종합재가센터 등 구축 수준 및 계획	15
	⑧광역 - 기초 자치 단체 협업	· 광역 · 기초 자치단체 간 협업 체계 · 재정 지원에의 협조계획	5
	⑨민·관 협력	· 지역 내 공공, 민간 기관 · 단체 · 전문가 등과의 협력 계획 · 지역 연구기관, 대학, 병원 등과의 협업 계획 · 사례관리 과정에서 민 · 관 역할의 구체성 · 연계사업들 간의 협업 체계	25
	⑩주민 참여	· 사업계획 수립 및 시행과정의 주민 참여수준 · 돌봄공동체 및 자조활동 지원계획	10
	⑪분절성 해소 의지	· 사업 간 칸막이 해소 노력 계획	5
	⑫관련사업 참여 의지	· 도시재생 뉴딜사업 및 새마을사업 · 주민자치형 공공서비스 추진사업	5

### ● 발표심사

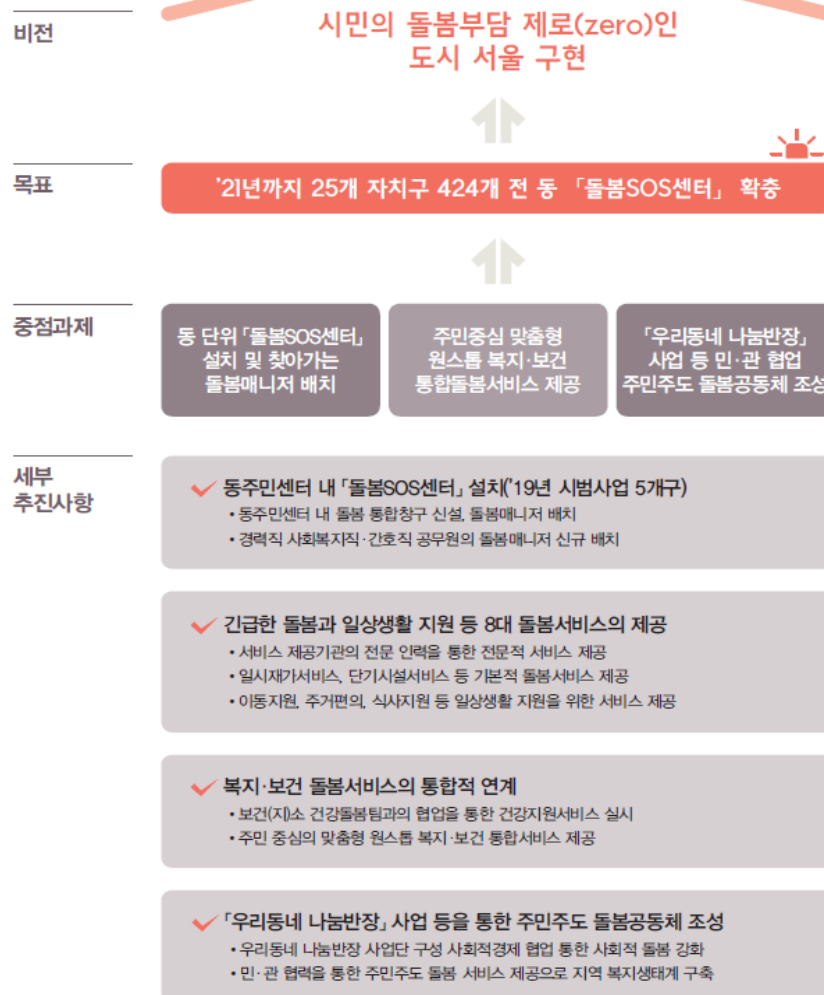
항목	지표	내용	배점
① 민·관 협력 (60)	①민 · 관 협력	· 지역 내 공공, 민간기관, 단체, 전문가 등과의 협력계획 · 지역 연구기관, 대학, 병원 등과의 협업 계획 · 사업 간 칸막이 해소 노력 계획 · 사례관리 과정에서 민 · 관 역할의 구체성 · 연계사업들 간의 협업 체계	40
	②주민 참여	· 사업계획 수립 및 시행과정의 주민참여 · 돌봄 공동체 및 자조활동 지원계획	20
② 지역 특화 모형 (40)	③지역 모델	· 도출하고자 하는 지역모델의 명확성 · 포괄사업비(310백만원) 활용 계획	10
	④추가 재원 투입	· 국비 매칭예산 외의 추가 지방비 수준 · 순수 지방비로 자체사업의 기획 · 추진계획	30
③ 가점 (10)	⑤지자체장의 의지	· 지자체장의 정책 의지	10

# 지역사회 통합돌봄 개요

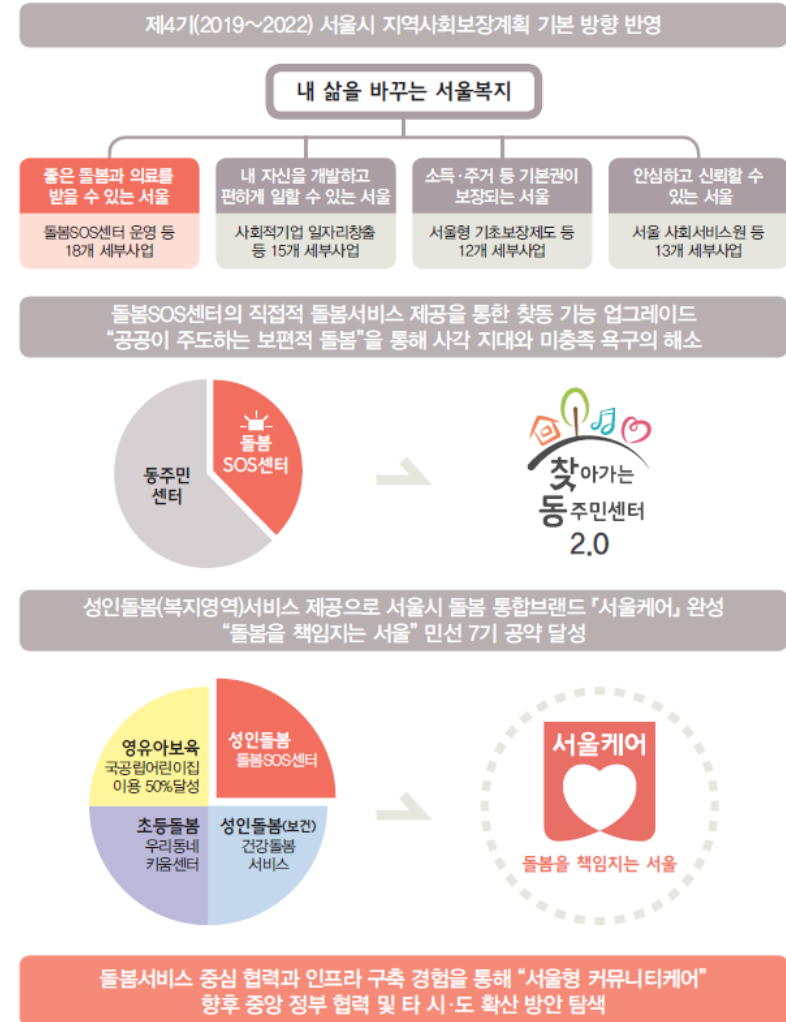
돌봄SOS센터 운영매뉴얼

## ❖ 서울시 돌봄SOS센터 추진 계획

### ● 비전목표

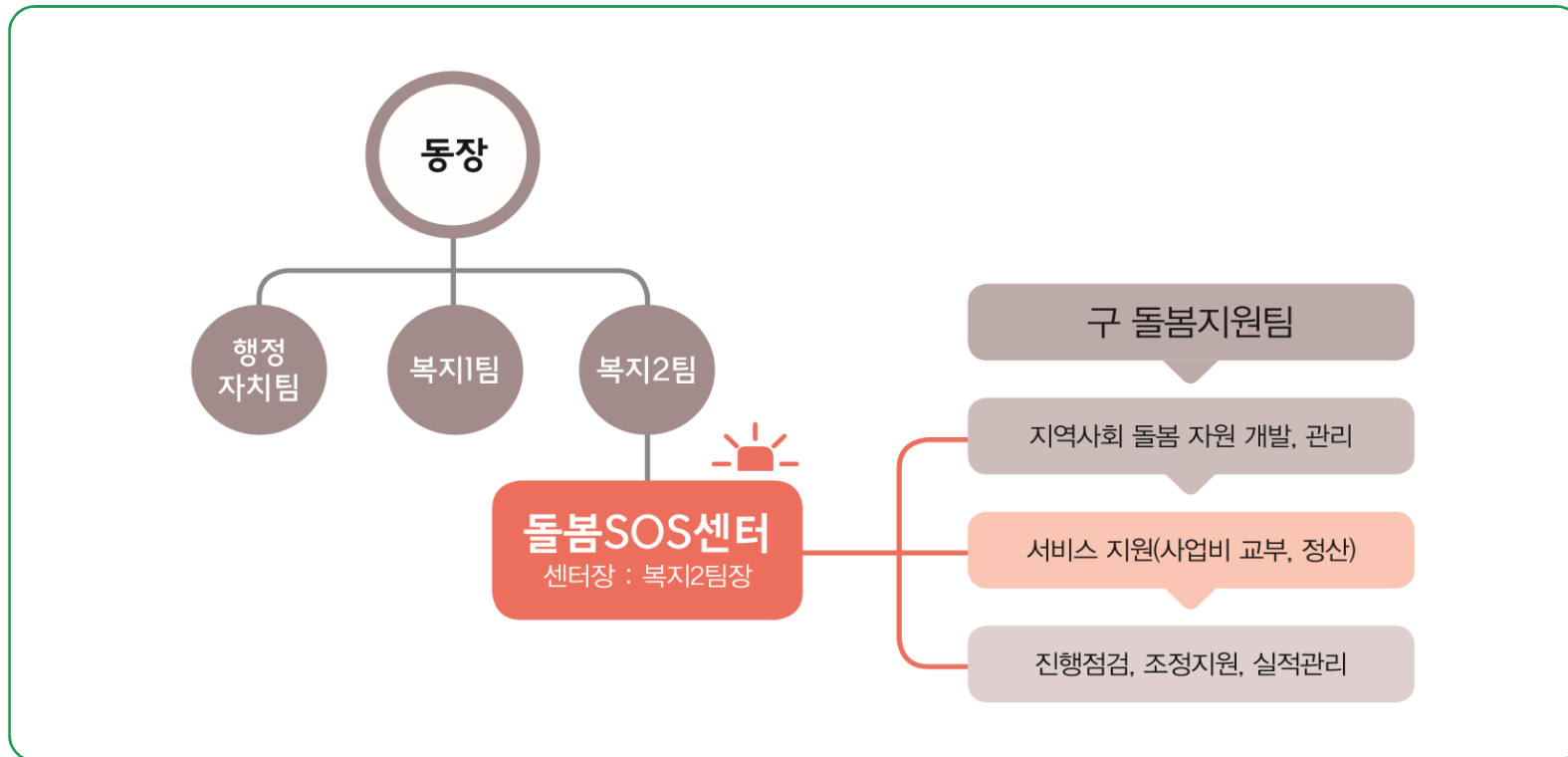


### ● 추진방향



### ❖ 서울시 돌봄SOS센터 추진 계획

- 서비스 운영체계
  - 동(洞) 돌봄SOS센터 설치, 구(區) 복지과 내 돌봄지원팀 신설
  - 인력: 센터장, 차장공무원, 돌봄매니저(사회복지직 1명, 간호직 1명)

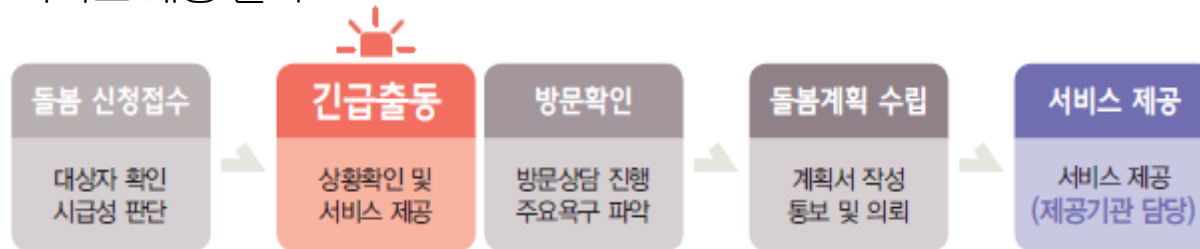


## 지역사회 통합돌봄 개요

돌봄SOS센터 운영매뉴얼

### ❖ 서울시 돌봄SOS센터 추진 계획

#### ● 서비스 제공 절차



#### ● 대상

- 65세 이상 어르신 및 장애인
  - 당사자 혼자 거동하기 어렵거나 독립적인 일상생활 수행이 어려운 경우
  - 공적 서비스를 이용하지 않고 있거나 서비스 공백이 발생한 경우
  - 당사자를 수발할 가족이 부재하거나 수발할 수 없는 경우

#### ● 비용

- 수급자 및 차상위 계층 전액 지원, 일반시민 전액 자부담
- 1인 연간 최대 지원 금액: 1,520,000원 (2019.12.31.까지)

## 지역사회 통합돌봄 개요

돌봄SOS센터 운영매뉴얼

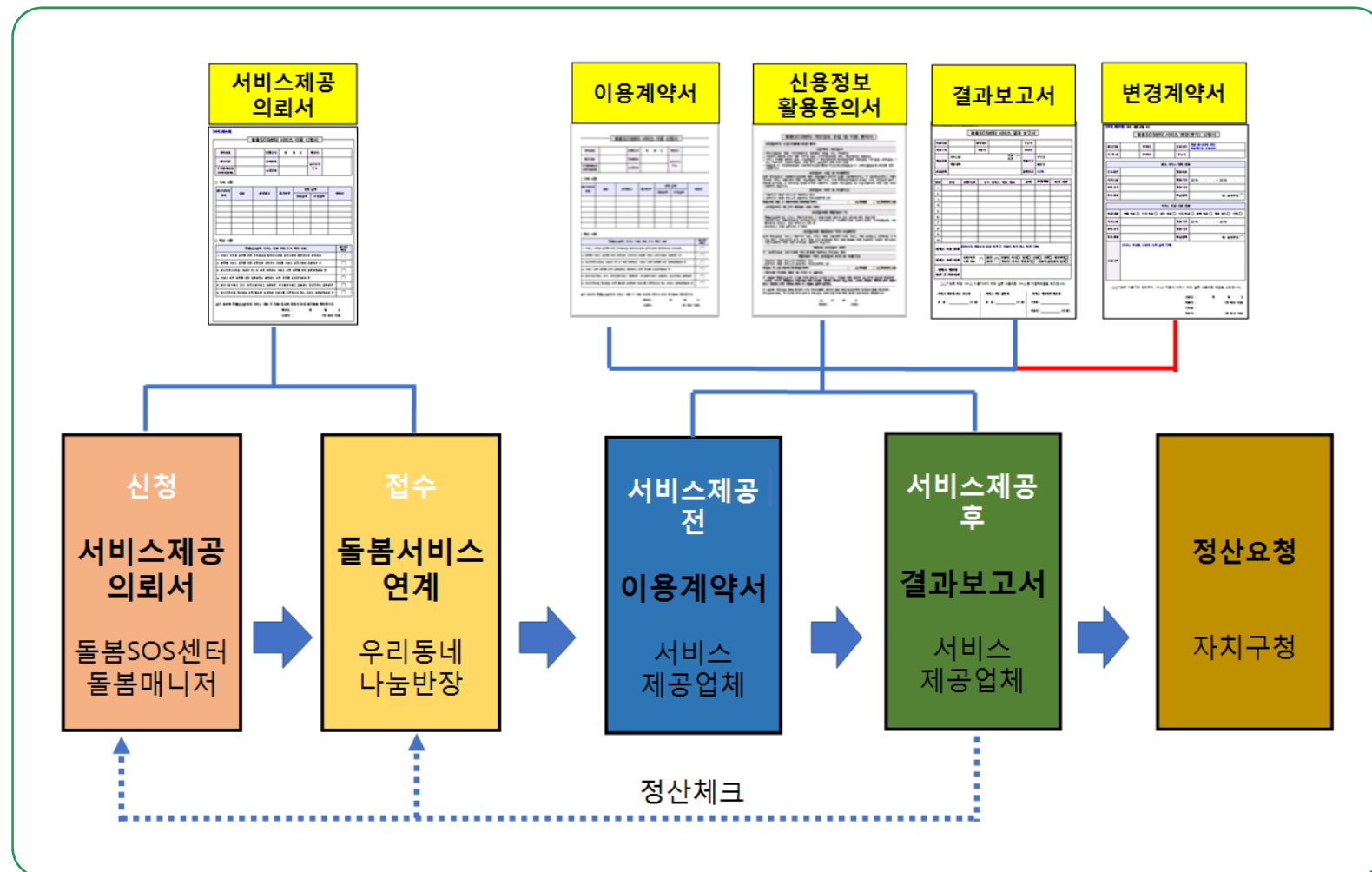
### ❖ 서울시 돌봄SOS센터 추진 계획

#### ● 서비스 구성

서비스구성	서비스내용	수가구성(상한)	주요자원
일시재가서비스	당사자의가정을방문하여당사자수발서비스 제공	3시간 46,130원(60시간)	사회서비스원 장기요양기관 단기보호시설
단기시설서비스	당사자의단기간시설입소를통한서비스제공	1일 55,710원(14일)	
이동지원서비스	당사자의필수적인 외출 활동을 지원 서비스 제공	60분 14,000원(36시간)	사회복지기관 지역자활센터 자원봉사단체 사회적경제
주거환경서비스	당사자가정내시설에대한간단한수리, 보수 서비스 제공	60분 14,000원(8시간)	
식사지원서비스	당사자의기본적 식생활 유지를 위한 식사배달 서비스 제공	1식 7,200원(30식)	
안부확인서비스	일상적안부확인, 야간안전확인, 말벗등정서지원등		사회복지기관 자원봉사단체
건강지원서비스	보건소 건강평가및 케어플랜을 통한 서비스 진행		보건소 건강돌봄팀
정보제공서비스	돌봄 관련 기초 정보 제공과 돌봄과 관련된 문제상담		돌봄SOS센터

## 지역사회 통합돌봄 개요

### ❖ 서울시 돌봄SOS센터-일상편의서비스 제공 절차



## 지역사회 통합돌봄 개요

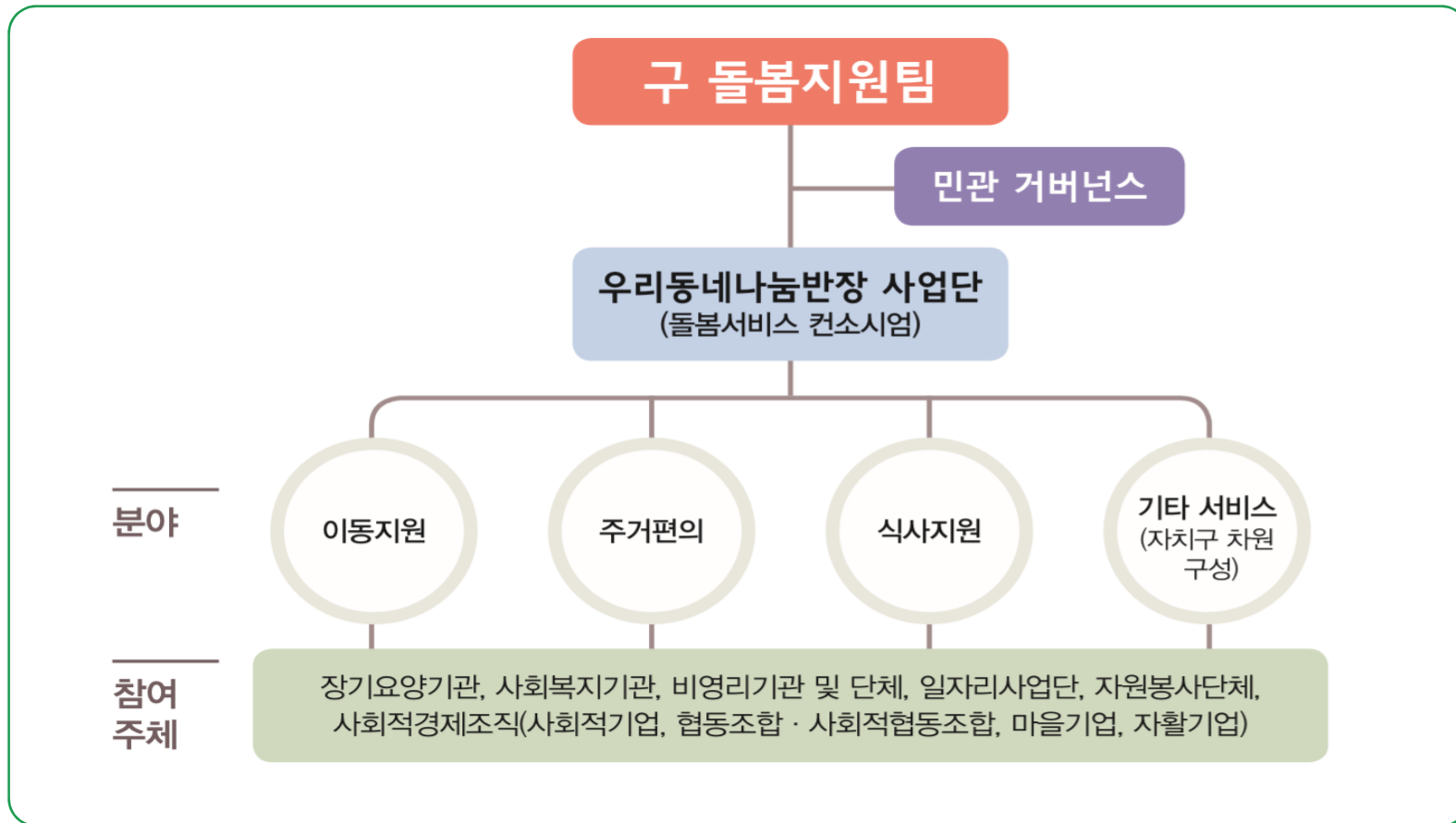
### ❖ 지역사회 통합돌봄 선도사업과 서울시 돌봄SOS센터 시범사업 비교

구분	커뮤니티케어 선도사업	돌봄SOS센터 시범사업
주 관	보건복지부	서울시
사업성격	기초자치단체 주도형	광역자치단체 주도형
실행주체	16개 기초자치단체	5개 기초자치단체
사업기간	2년(2019. 6~2022)	5개월(2019. 7. 18~12.20)
사업내용	지역에서 자주적으로 설계 (중앙연계사업, 지역자율형 포괄사업, 재가·주거서비스)	8대 돌봄서비스 지정 (일시적·긴급한 돌봄문제)
사업대상	3개 대상군 (노인, 장애인, 정신질환자)	65세 이상 저소득 노인 및 장애인
사업예산 (2019년)	국비 95억 4,200만원 (16개 자치구)	시비 22억8,000만원 (5개 자치구)
재 원	국비 50%, 지방비 50% (광역-기초 매칭 비율은 자체 협의)	시비 100%

## 우리동네 나눔반장 실증사업 결과

돌봄SOS센터 운영매뉴얼

### ❖ 우리동네 나눔반장 사업단 운영모형





## 우리동네 나눔반장 실증사업 결과

### ❖ 우리동네 나눔반장 선행사업(2019. 4. 29.~6. 30.)

- 지역기반 돌봄 플랫폼으로서의 ‘우리동네 나눔반장’ 모델 상정
  - 사업 추진의 조건이 성숙했다기보다는 대응의 필요에 공감하면서 사업단 구성 추진
  - 지역의 수요와 필요에 맞는 서비스를 개발하는 플랫폼으로서의 지향점 설정
- 업종·부문이 아닌 지역기반 돌봄 네트워크 구성
  - 돌봄SOS센터 시범사업 선정 지역 5개 자치구에서 총 32개 기업이 지역별로 참여
- 돌봄SOS센터 ‘일상편의서비스 단일 창구’ 모델 실험
  - 단일창구의 필요성과 운영 시 고려사항 검토
  - 서비스 진행 시 나타나는 문제점과 개선점, 보완 과제 등 파악
  - 서비스별 특성을 비롯해 장애요인, 개선점 파악

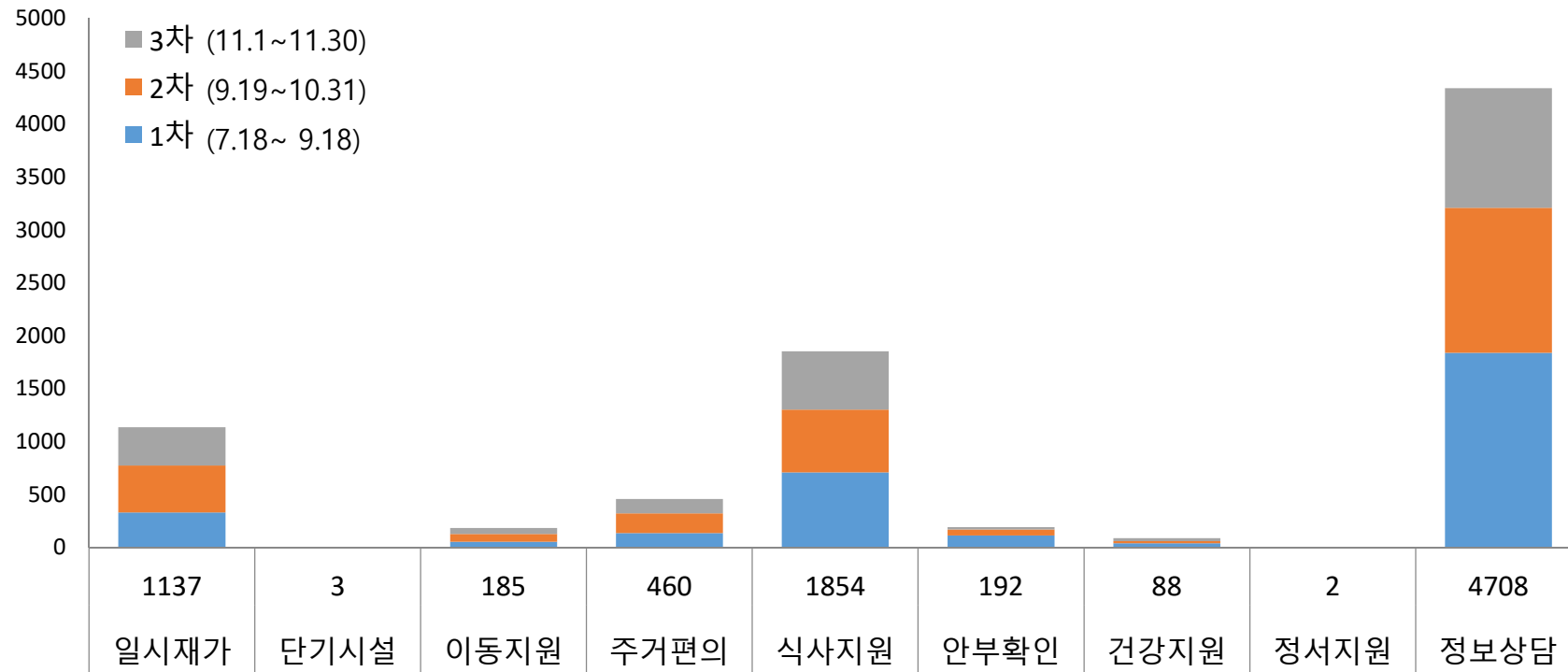
## 우리동네 나눔반장 실증사업 결과

### ❖ 서울시 돌봄SOS센터 시범사업 운영 현황

#### ● 서비스 제공건수

##### ■ 8대 서비스 총 8629건(2019. 7. 18~11. 30)

- 정보상담(4,708건: 기초상담 2,802, 단순안내 1,906)외 7대 서비스 총 3,919건
- 식사지원 1854건, 일시재가 1137건, 주거편의 460건, 이동지원 185건 순

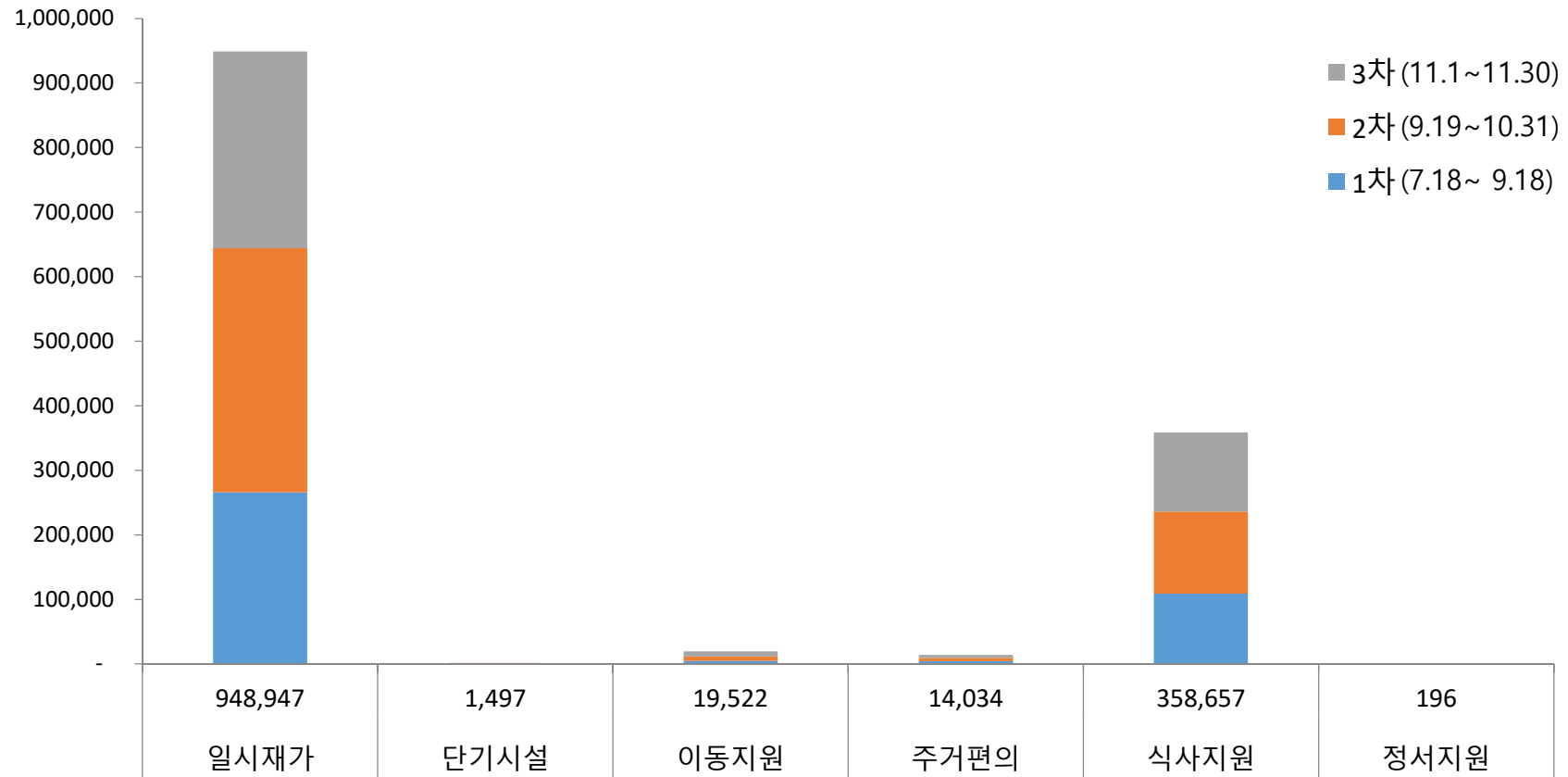


## 우리동네 나눔반장 실증사업 결과

### ❖ 서울시 돌봄SOS센터 시범사업 운영 현황

#### ● 서비스 제공금액(천원)

- 제공금액: 일시재가 948,647천원, 식사지원 358,657천원, 이동지원 19,522천원 순
- 평균단가: 일시재가 834,606원, 식사지원 193,450원, 이동지원 105,526원, 주거편의 30,509원

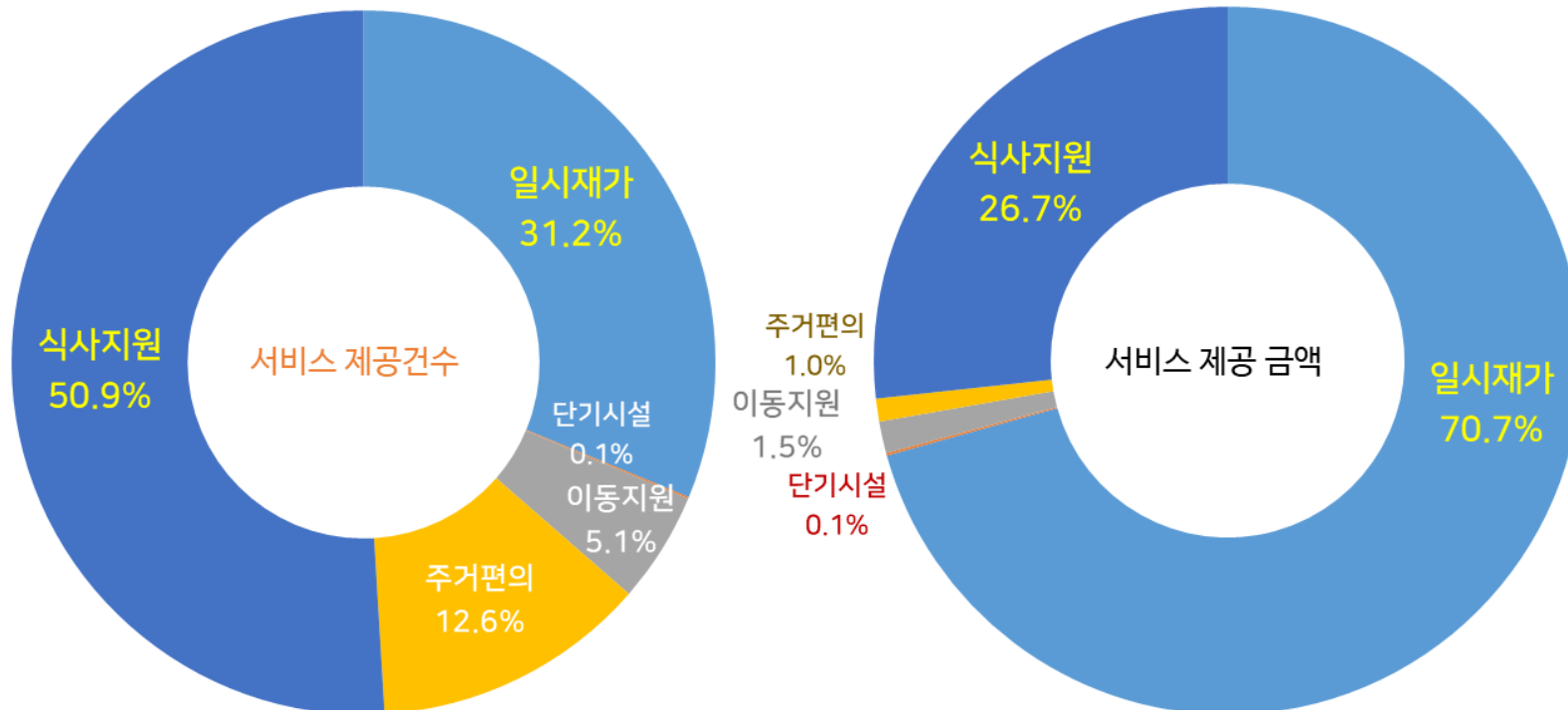


## 우리동네 나눔반장 실증사업 결과

### ❖ 서울시 돌봄SOS센터 시범사업 운영 실적

#### ● 서비스 제공비율

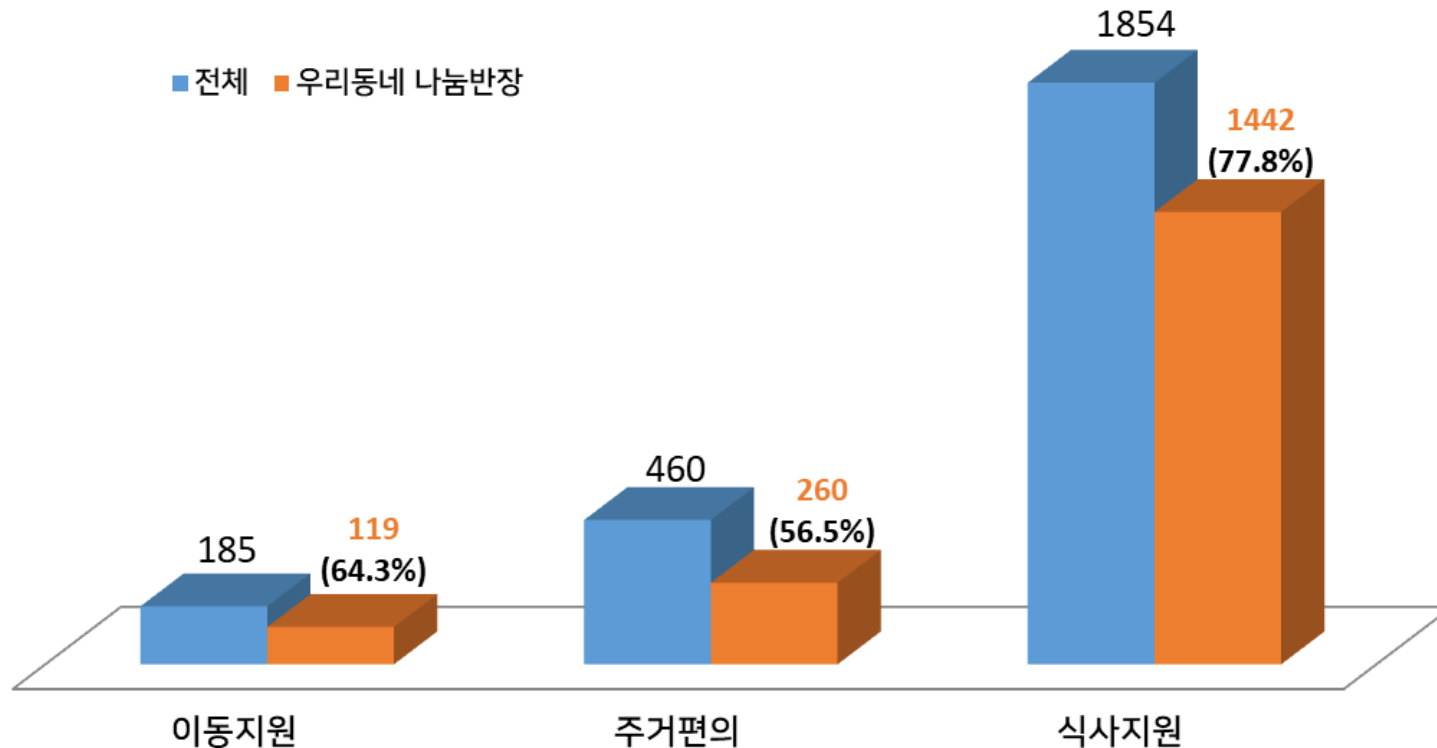
- 제공건수: 식사지원 50.9%, 일시재가 31.2%, 주거지원 12.6%
- 제공금액: 식사지원 26.7%, 일시재가 70.7%, 주거지원 1.0%



## 우리동네 나눔반장 실증사업 결과

### ❖ 서울시 돌봄SOS센터 시범사업 운영 실적

- 우리동네 나눔반장 서비스 제공 비율(건수)
  - 5개 자치구 34개 기업 참여
  - 이동지원 64.3%, 주거편의 56.5%, 식사지원 77.8%



## 우리동네 나눔반장 실증사업 결과

### ❖ 서울시 돌봄SOS센터 운영의 문제점 및 개선과제

구분	내용
수요와공급	<ul style="list-style-type: none"> <li>- 수요자가 아닌 센터 운영 모델 중심의 시범사업 설계</li> <li>- 행정의 준비 정도에 맞춰진 수급 매칭</li> <li>- 서비스공급 기관 및 인력 부족</li> </ul>
서비스구성	<ul style="list-style-type: none"> <li>- 서비스별 서비스제공기관배치: 돌봄서비스구분의 모호함</li> <li>- 서비스의 포괄성: 세탁, 청소·소독, 정서지원, 교육 등 필요서비스의 부재</li> </ul>
수가체계	<ul style="list-style-type: none"> <li>- 수가기준(금액/회수)를 벗어날 경우 서비스제공 여부</li> <li>- 재료비(교통비, 기자재 구입비 등)의 이용자 부담 문제</li> </ul>
책임성	<ul style="list-style-type: none"> <li>- 서비스이용자와 제공자의 상호 안전장치(보험 등) 및 가이드라인 필요</li> <li>- 서비스제공 도중 사고 및 갈등 발생 시 책임 소재 불분명</li> </ul>
기존제도 및 사업과의 충돌	<ul style="list-style-type: none"> <li>- 인력확충을 위한 관계 조례 개정, 지원 근거 마련, 관계 부처 협력 등 전제 조건 제약</li> <li>- 보조사업기관 인력운용 원칙: 교부목적 외 인력운용 금지</li> <li>- 단기시설: 장소, 정원초과 등 인력부족, 등급 없는 대상자 입소 근거 부재</li> <li>- 장기요양보호: 1년 이상 고객 선호(돌봄SOS 최대 60시간)</li> </ul>
기타	<ul style="list-style-type: none"> <li>- 자치구 단위 민관거버넌스 구성 등 소통·협력체계 구축</li> <li>- 서비스제공 인력의 교육 및 정보 공유</li> <li>- 운영 매뉴얼 및 실적관리시스템 보완, 서류 간소화 등의 행정 문제</li> </ul>

## 우리동네 나눔반장 실증사업 결과

### ❖ 일상편의서비스 문제점 및 개선과제

구분	내용
식사지원 서비스	<ul style="list-style-type: none"> <li>핵심 이슈: 배달 문제→식사와 배달 분리, 지역자활센터 중심 배달시스템 구축</li> <li>식품안전(여름철 식중독, 부패 등), 배달사고 등 대비 필요</li> <li>일회용 제품 사용제한 등 환경을 고려한 서비스 운영 고려 필요</li> </ul>
이동지원 서비스	<ul style="list-style-type: none"> <li>핵심 이슈: 교통비 자부담</li> <li>2인 1조 편제 운영에 따르는 수가 부담</li> <li>안전사고 대비(보험 등), 분쟁시 가이드라인 등 행정지원 필요</li> </ul>
주거지원 서비스	<ul style="list-style-type: none"> <li>핵심 이슈: 재료비 자부담</li> <li>필요서비스 부재(대청소, 특수청소, 정서지원 등)</li> </ul>
공통	<ul style="list-style-type: none"> <li>온라인 플랫폼 구축: 서비스 관련 정보 공유</li> <li>권역별 필요 서비스 연계 및 지원</li> <li>서비스 관리 프로그램 개발</li> <li>공유공간/공유차량 지원: 개별기업의 역량으로는 조달할 수 없는 자원의 지원 및 제공</li> <li>공동 마케팅 추진: 유니폼, 로고, 홍보키트 등 인지도 및 신뢰도 향상 전략</li> <li>종사자 교육 및 서비스 품질관리 방안 마련</li> </ul>

## 우리동네 나눔반장 실증사업 결과

### ❖ 일상편의서비스 통합 창구로서 우리동네 나눔반장

- 구청-협약기관, 돌봄매니저-서비스 제공기업(협약기관), 이용자-서비스제공기업 간 중간자 역할(조정, 조율, 협의 등) 수행
- 일련의 프로세스에서 발생할 수 있는 의견 및 일정 차이 조율
- 서비스 수행에 필요한 정보 공유 등 서비스 제공 시스템을 안정적으로 운영
- 행정 지원을 통해 담당자의 업무 부담 경감



통합 창구 모델의 지속 여부 불투명



## 우리동네 나눔반장 실증사업 결과

### ❖ 지역기반 돌봄 플랫폼으로서의 우리동네 나눔반장

- 우리동네 나눔반장 모델을 설정하여 선행사업과 실증사업 전개
  - 2019년 돌봄SOS센터 시범사업 추진에 따라  
일상편의서비스 제공 및 통합창구 운영이 우리동네 나눔반장의 시기적 과업으로 부상
  - 일상편의서비스 제공 사회적경제기업을 중심으로 사업단 구성
  - 이로 인해 우리동네 나눔반장이 일상편의서비스 제공기관 컨소시엄으로 이미지가 굳어지는 경향
- 지역사회 다양한 자원 포괄에 한계
  - 돌봄SOS센터가 제공하는 제한된 서비스 외에도  
건강, 돌봄, 방역, 청소, 정서, 문화, 교육 등 다양한 생활서비스를 제공하는 사회적 경제 자원이 상당수 존재
- 민간의 사회적 경제 주체, 자체 전략 수립
  - 강서: 돌봄기반 마을관리기업(CRC) 모델 개발
  - 노원: 의료사협 연계 모델
  - 마포: 돌봄사회적경제 공동생산사업단
  - 성동: 안심돌봄네트워크
  - 은평: 건강돌봄네트워크

## 우리동네 나눔반장 실증사업 결과

서울특별시 복지본부, 2018, 돌봄SOS센터 추진 기본계획

### ❖ 우리동네 나눔반장 위상 변화



- 동 단위 「돌봄SOS센터」 설치로 시민 복지접근성 제고
- ⋮
- 「(가칭)우리동네 나눔반장」 사업을 통해 지역 내 돌봄 공동체 강화
  - 민·관 협업을 통한 민주적 복지 생태계 조성 및 주민주도 돌봄 공동체 조성
  - 지역 내 사회적 협동조합을 통해 지역 특성을 반영한 다양한 서울형 돌봄모델 개발로 사업의 지속 가능성 제고
  - 사회적 일자리 창출 및 서비스 이용자와 제공자가 함께 협력하는 공동 생산 (co-production) 분위기 조성

## 우리동네 나눔반장 실증사업 결과

### ❖ 우리동네 나눔반장 위상 변화

- [비전] 돌보는 복지, 시민이 행복한 서울-주민·마을 중심의 돌봄체계 구축
- [추진방향] (가칭)우리동네 나눔반장 사업을 통해 지역 내 돌봄 공동체 강화
  - 민·관 협업을 통한 민주적 복지 생태계 조성 및 주민주도 돌봄공동체 조성
  - 지역내 사회적 협동조합을 통해 지역 특성을 반영한 다양한 서울형 돌봄모델 개발로 사업의 지속 가능성 제고
  - 사회적 일자리 창출 및 서비스 이용자와 제공자가 함께 협력하는 공동생산 분위기 조성

자료: 서울특별시 복지본부(2018), "돌봄SOS센터 추진 기본계획", p.4



- [비전] 시민의 돌봄부담 제로(zero)인 도시 서울 구현
- [목표] 21년까지 25개 자치구 424개 전 동 돌봄SOS센터 확충
- [세부추진사항] 우리동네 나눔반장 사업 등을 통한 주민주도 돌봄 공동체 조성
  - 우리동네 나눔반장 사업단 구성 사회적경제 협업 통한 사회적 돌봄 강화
  - 민·관협력을 통한 주민주도 돌봄 서비스 제공으로 지역 복지생태계 구축

자료:서울특별시(2019), "돌봄SOS센터 운영매뉴얼", p.11

## 우리동네 나눔반장 실증사업 결과

### ❖ 서울시 돌봄SOS센터 시범사업 평가

- “서울형 커뮤니티케어”라 할 수 있는가?



- 우리동네 나눔반장 역할



- 정책 환경의 변화



## 지역사회 통합돌봄 사회적 경제 대응 전략

### ❖ 출발점

- 수요자의 입장에서 살고 싶은 마을을 만드는 것
- 고령친화도시를 만드는 조건

어디서 살지?	누구와 살지?	어떻게 살지?
이동조건 주거조건 근린환경조건	건강돌봄 조건	사회참여 조건 사회교류 조건

- WHO 고령친화도시 가이드라인 8개 주제 영역(2007)

‘활기찬 노년(Active aging)’을 위한 도시계획	
지역사회지원과 보건	건강, 재가, 보호, 주거서비스, 지역서비스네트워크
교통	활동성
주택	노인의 안녕과 안전
외부공간건물	이동성, 독립성, 삶의 질
시민참여와 고용	일자리, 소일거리, 자원봉사 등 사회기여
사회참여	고립문제, 문화, 폭넓은 참여기회, 지역사회 통합
존중·사회적 통합	노인에 대한 태도와 행동, 배제
커뮤니케이션과 정보	지속적인 소통과 정보

## 지역사회 통합돌봄 사회적 경제 대응 전략

### ❖ 지역사회 통합돌봄의 의의

1

국가→지방정부

2

공급자 중심→수요자 중심

3

건강·돌봄서비스→지역사회 재구성

커뮤니티케어는 건강·돌봄 서비스에 한정되지 않고,  
또 다른 돌봄의 주 대상인 아동을 포함하여 돌봄 대상자, 부양자, 돌봄 수행 주체 등  
지역주민의 입장에서 ‘누구나 살기 좋은 지역사회’를 만드는 총체적 과정

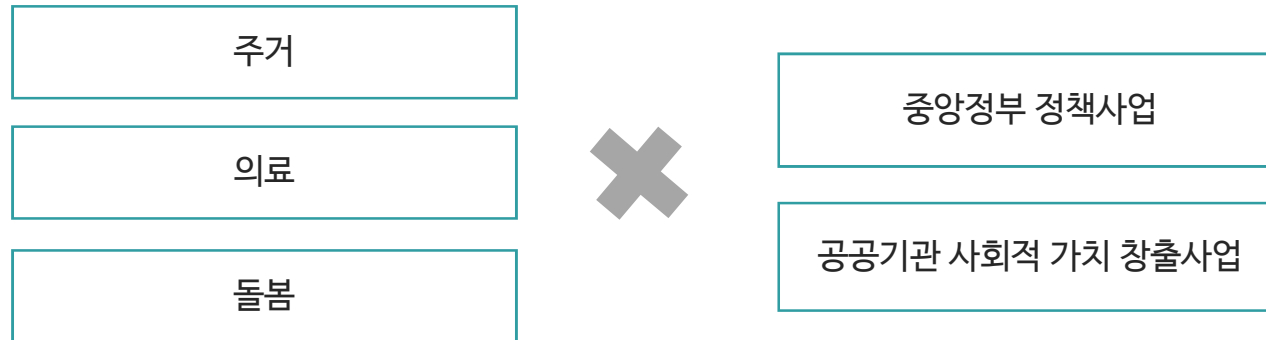


사회적 경제 방식의 **지역사회 통합돌봄 구축 전략 수립** 필요

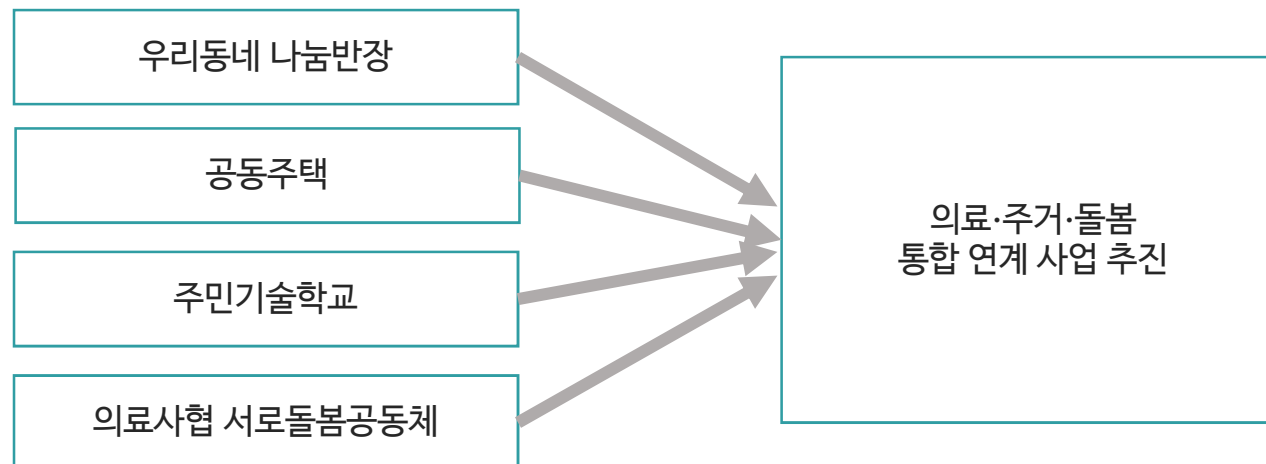
## 지역사회 통합돌봄 사회적 경제 대응 전략

### ❖ 핵심 과제(정책)

#### ● 분절된 사업의 통합·연계



#### ● 기존 사회적 경제 사업 및 활동 통합 연계



## 지역사회 통합돌봄 사회적 경제 대응 전략

### ❖ 핵심 과제(정책)

#### ● 부처간 연계사업

구분	내용
행정안전부	<ul style="list-style-type: none"> <li>— 주민자치형 공공서비스 구축사업 <ul style="list-style-type: none"> <li>• 주민자치회(커뮤니티케어 분과) 등을 통한 주민 참여로 자원봉사와 나눔, 안부 확인, 정서적 지지 등 ‘이웃 케어’ 실현</li> </ul> </li> </ul>
국토교통부	<ul style="list-style-type: none"> <li>— 도시재생뉴딜사업 <ul style="list-style-type: none"> <li>• 2019년 도시재생 뉴딜사업 유형으로 ‘커뮤니티케어형 도시재생’ 모델을 추가하여 선도사업 지역 내 케어인프라 구축 지원</li> <li>• 선도사업 지역에서 커뮤니티케어형 도시재생 추진계획 수립 시 국토부에서 도시재생 뉴딜사업으로 우선 선정</li> </ul> </li> </ul>
	<ul style="list-style-type: none"> <li>— 새뜰마을 사업(주거취약지 생활여건 개선사업) <ul style="list-style-type: none"> <li>• 선도사업 지역이 국토부 새뜰마을 사업을 신청하는 경우 우선 선정 지원, 노인·장애인 등을 위한 생활여건 개선 추진</li> </ul> </li> </ul>



## 지역사회 통합돌봄 사회적 경제 대응 전략

### ❖ 핵심 과제(정책)

- 부처간 연계사업(보건복지부 44개 사업: 노인19, 장애인 16, 정신질환자 9)

사업명(노인)	사업명(노인)
요양병원 통합 환자평가 및 케어플랜 수립	장기요양 신규 재가서비스 시범사업
의료기관 퇴원지원 시범사업	노인요양시설 전문요양실 설치시범사업
의료급여 사례관리 강화	재가 의료급여 시범사업
(의료급여 퇴원환자) 확대형 가사·간병서비스	치매공공후견 서비스
건강생활지원센터 확충	안심생활 지원
종합재가센터 시범사업	케어안심주택 운영 지원
지역사회 방문진료 수가 시범사업	의료취약계층 건강권 증진 사업
요양병원 퇴원환자 방문진료 시범사업	사회적 경제조직을 활용한 통합 돌봄 제공
일차의료 만성질환관리 시범사업	돌봄 가족 지원
가정형 호스피스 시범사업	

## 지역사회 통합돌봄 사회적 경제 대응 전략

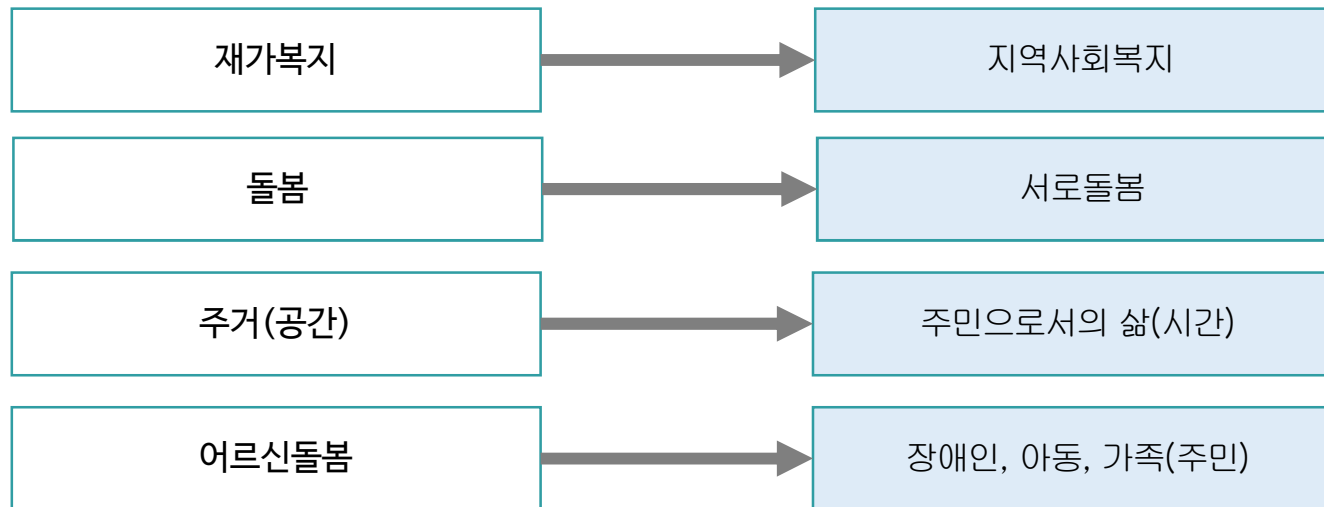
### ❖ 두 가지 전제

- 돌봄의 공공성 확보

- ‘돌봄의 사회화’가 ‘돌봄의 시장화’로 치닫지 않도록 서비스의 공공성과 적정가격 유지 견인

- 장기적 비전과 단계별 추진전략 수립

- 지역사회 통합돌봄의 관점과 방향



➡ 커뮤니티케어는 지역사회 주체들의 관계와 역할을 재구성하는 총체적 과정

## 지역사회 통합돌봄 사회적 경제 대응 전략

### ❖ 핵심 과제(주체 단위)

#### ● 우리동네 나눔반장

- 돌봄SOS센터 내 일상편의서비스 제공 사업단(협약기관 연계 창구)으로 출발
- 통합브랜드, 당사자조직(연합회) 등 발전모델 모색이 필요한 시점

#### ● 자치구 단위 거버넌스: 지역사회 돌봄체계 구축

- 지역사회 돌봄 주체 형성
- 커뮤니티케어 지역 자원망 구축
- 자치구전략 사업 등 지역 특화 프로그램 개발
- 정부 정책사업 연계, 공공기관 사회적 가치 창출 사업 연계 지원

#### ● 광역 단위 거버넌스: 공유자원 공동생산

- 온라인시스템 구축
- 광역자원 연계 지원, 공동작업장 설치, 품질관리 체계 구축 등
- 광역단위 전략사업 추진, 사업 모델 개발 지원
- 정책 개발 및 제안



민간주도의 커뮤니티케어란 어떻게 구현 가능한가?

사회적 경제 영역의 목표와 비전은 무엇인가에 대한 논의와 합의 필요

## 지역사회 통합돌봄 사회적 경제 대응 전략

### ❖ 핵심 과제(주체)

#### ● 사회적 경제 영역의 공급력 강화

- 필요 서비스 개발 : 자치구 내 서비스 개발 및 자치구 간 자원 연계
- 기업별로 분화된 돌봄서비스 통합 제공 시스템 구축
- 지역 주민의 일자리 창출 및 직업군 개발

#### ● 지역사회 안정망 구축

- 커뮤니티케어 구축을 위한 지역 거버넌스 참여
- 지역사회 네트워크 활성화
  - 서비스 제공 및 역할 배분에 그치지 않는 보다 적극적인 연계·협력 모색
  - 사회복지 분야 연계 협력 강화
  - 마을의 자영업자, 소상공인 등 주민 참여 방안 제시

#### ● 돌봄의 사회화, 돌봄 서비스의 공공성 견인

- 정부와 민간의 역할 범위 설정
  - 공공서비스 구성 및 포괄 범위 논의(정서지원, 문화, 교육, 상조서비스 등)
  - 서비스 표준화 및 질 관리, 종사자 교육 등 정책의 공동생산 과정에서 민간주체의 역할 중요
- 돌봄 종사자 처우 개선 및 근로조건 개선
  - 사회서비스원, 노인맞춤돌봄서비스 등 정책환경 변화에 대응하여 상생 전략 모색

### ❖ 돌봄형 지역관리회사 모델

#### ● 위상

- 우리동네 나눔반장의 발전 모델로서 지역기반 협동조합 복합체
- 단순 협약관계가 아닌 공동의 비전과 규약, 운영원리를 갖는 경제공동체
- 돌봄의 공공성 확보, 돌봄의 사회화를 견인하는 지역민간주체
- 사회적경제기업뿐 아니라 지역 비영리조직, 자치조직, 사회복지법인 등 포괄하는 지역화 사업의 주체

#### ● 추진방향

- 서울시 사회적경제과를 주무부서로 하는 전략사업 추진(최소 3년 이상)
- 자치구별 커뮤니티케어 추진단(3~4인 규모) 구성: 인건비와 사업비 지원

#### ● 커뮤니티케어 추진 TFT 구성

구분	주요 활동
광역TF	<ul style="list-style-type: none"><li>— 돌봄형 플랫폼 구축을 위한 광역자원 연계 방안 모색(공유자원 생산)</li><li>— 자치구별 자원 배분 및 전략사업 추진 지원</li><li>— 정부정책 및 공공기관 사회적 가치 창출 사업 연계 지원</li><li>— 관계 전략사업 및 협업비즈니스 개발 지원</li></ul>
기초TF	<ul style="list-style-type: none"><li>— 지역 사회적경제네트워크를 중심으로 돌봄형 지역관리회사 설립 추진</li><li>— 구청과 중간지원조직, 사회적경제네트워크 등의 공식적 거버넌스를 통해 지역사회의 특성에 맞는 단계별 로드맵 수립</li></ul>

! 지역사회의 역량과 거버넌스에 따라 지역간 모델 달라질 것

## 제언

### ❖ 주요 과제

- 지역주민 일자리 창출
  - 주민기술학교 확장 연계
    - 노인 일자리 창출, 생활지원사 양성, 지역관리에 필요한 다양한 직업 교육 실시
    - 노노케어, 건강리더, 자원봉사 등의 휴먼레이더(게이트키퍼) 양성
  - 자치구통합지원센터 기본사업 연계-돌봄 주체 발굴 및 인큐베이팅
- 새로운 직업군으로서 **케어매니저 양성 및 교육**
  - 돌봄계획 수립과 자원 연계를 담당하는 새로운 직업군 개발·공유
  - 사회적경제교육기업과 연계-체계적 교육 및 양성 과정 개발 → 인증제 운영(서울시 공동)
- 협동조합복합체로서 **공동기금 적립 및 자산화 추진**
  - 매출의 일정액 공동기금화
  - 서로돌봄공동체, 자원봉사 활동 타임뱅크로 적립
    - 적립된 포인트 현금화(기업 사회공헌 연계-지역화폐/제로페이)
- 지역 거점공간으로서 **커뮤니티케어센터 건립**
  - 노인·아동 함께 이용, 건강 유지 및 치료, 정보공유 등 공동체 활동 공간
  - 돌봄종사자 교육 및 공동작업장 운영

## 제언

### ❖ 돌봄형 지역관리회사 모델



“지역사회 자체가  
“삶”의 안전망  
공동체성의 회복과 새로운 공동체



감사합니다