

# 퀘백과 은평, 마을에서 살아내기

---

은평구 마을방과후지원센터 / 마을n도서관/  
은평도서관마을사회적협동조합

이미경

2019.12.20





# 목 차

---

1. 가게된 이유
2. 갔다온 곳
3. 갔다와서....

## 가게 된 이유

1. 커뮤니티케어
2. 돌봄 인생
3. 마을돌봄이 필요해
4. 경제적 활동의 필요성- 마을기업





같이  
간  
동료



## 갓 다 온 곳

1. ESSAD\_ServiceAmical Basse-Ville
2. La clinique communautaire de Pointe-Saint-Charles





## 1. ESSAD\_ServiceAmicalBasse-Ville



## 재가시설

50세 노인인구가 많다, 수입이 낮다, 소외되어 있다

- 병원/의료서비스까지의 이동, 식사배달, 여가활동지원
- 노동인구 감소 사회적인식과 낮은 임금

\*\*삶의 질 향상 - 성과지표: 눈에 보인다" 그냥 압니다 "

**건강은 타협할 수 없는 본질적이고 집단적인 권리이다 .**



# Jardin Alexandra

10 min - 16 min

Rue Frank Selke

850 m

## Clinique communautaire de Pointe-Saint-Charles

Intersection  
Ash / Favard

3 min - 6 min

309 m

## Murale «La Pointe All-Dress»

Intersection  
Liverpool / Charon

5 min - 9 min

450 m



### Partageons l'espoir

Ancien dans la communauté de Pointe-Saint-Charles depuis 1990

C'est en 2004 que Partageons l'espoir se porte acquéreur de l'ancienne Église anglicane Grace Church et déménage de la rue Buckton pour s'y installer. Construite en 1892 par l'architecte John James Browne, cette église au cours de ses années de fonctionnement a joué un rôle déterminant dans la communauté.

Partageons l'espoir souhaite créer un milieu de vie dynamique et inclusif pour l'ensemble du quartier. Nous sommes inspirés par la vision d'une communauté en action, un endroit où tous peuvent réaliser pleinement leur potentiel, apprendre et échanger, où les citoyens participent dans tous les aspects de l'organisation pour ensemble contribuer au mieux-être collectif.

La mission de Partageons l'espoir est d'offrir des services de qualité afin de favoriser le développement global des jeunes et l'épanouissement des familles, assurer l'accès à une alimentation saine et soutenir l'intégration à l'emploi.

En d'autres mots, nous agissons  
- Pour que l'on puisse tous grandir et apprendre  
- Pour que l'on puisse tous manger  
- Pour que l'on puisse tous travailler

Venez faire un tour et dire bonjour!

Venez nous visiter et vous informer des différents programmes et projets qui offrent à vous et à votre famille pas à vous engager au sein de la communauté. Nous offrons une multitude d'occasions de bénévolat afin que nous puissions tous contribuer au bien-être de notre collectivité et si vous ou une de vos connaissances traversez une période difficile, nous sommes là pour vous aider.

Pour plus d'informations, consultez notre site web: [bit.ly/211P2K](http://bit.ly/211P2K)



PARTAGEONS | SHARE THE  
L'ESPOIR | WARMTH

Rejoined in the Pointe-Saint-Charles Community Since 1990

In 2004, Share the Warmth acquired the former Grace Church, moving from their Buckton address to their new premises. Built in 1892 by architect John James Browne, this Anglican Church played a vital role in the community.

Share the Warmth aims to create a dynamic and inclusive space for the entire neighbourhood. We are inspired by the vision of a vibrant community, a place where all members reach their full potential and achieve their dreams, where they can learn and grow, and where they are involved in all aspects of the organization so that the whole community benefits.

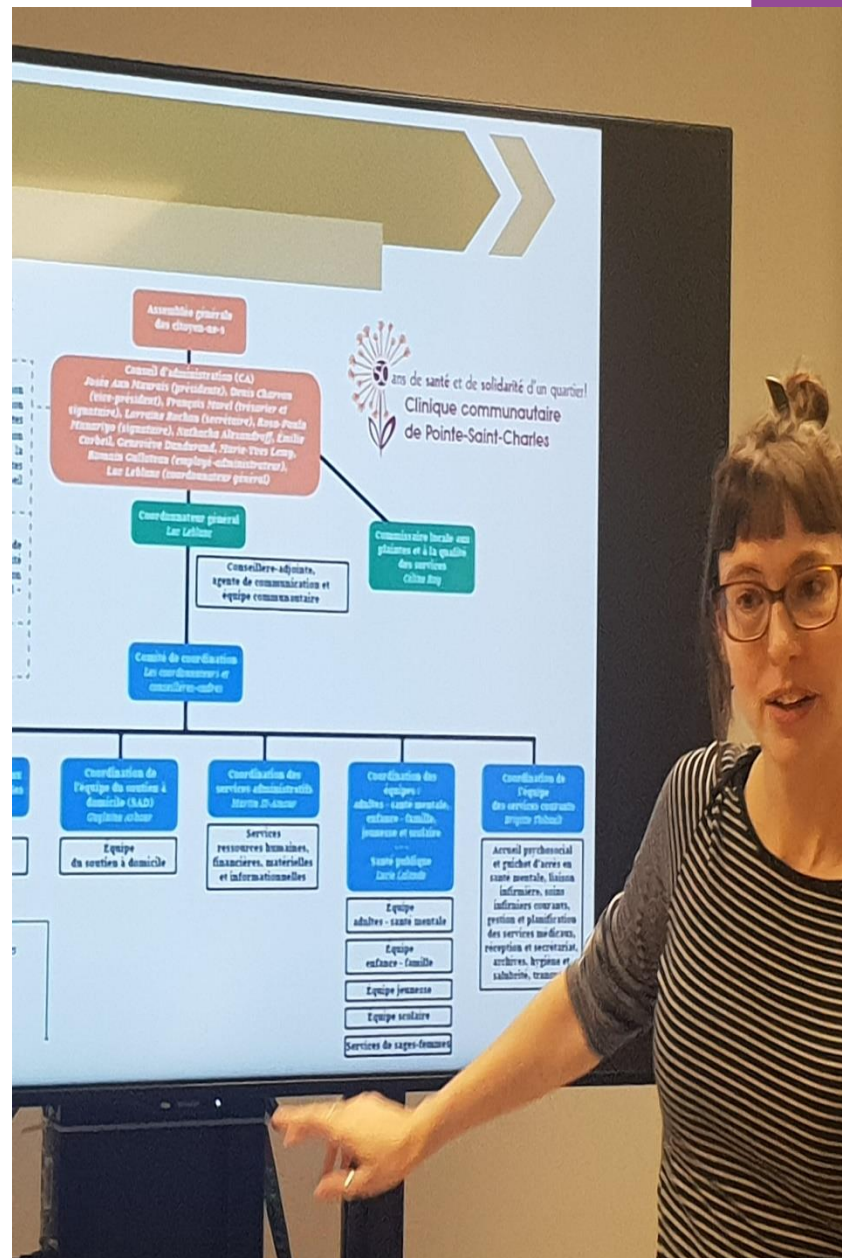
Share the Warmth's mission is to offer quality programs that foster the overall development and success of youth, increase access to healthy food for all, and support employment integration.

In other words, we exist  
- So we can all learn and grow  
- So we can all eat  
- So we can all work

Stop by and say hello!

Come in and learn more about our various programs and projects and how you can get involved. We have several volunteer opportunities so we can all contribute to the well-being of the community. And if you or someone you know is going through a hard time, we are here to help.





# La clinique communautaire de Pointe-Saint-Charles



영어

당신의 진료소관리 및 서비스자원 투쟁과 요구



예정

전화하는 것이 가장 좋습니다 514 937-9251 서비스 지점 중 하나에 가기 전에.

500 애비뉴 애쉬와 1955년 rue du Center



우리의 서비스

Pointe-Saint-Charles 거주자를 위한 모든 서비스는 무료입니다

전체 목록을 참조하십시오

## 조산사 서비스 : 정보 세션!

12 월 2 일 오후 7시 (연도)  
12 월 10 일 오전 10시 (fr)

진료소 지하 1955 년 rue du Center

자세한 내용을 보려면 여기를 클릭 하십시오 : [ccpsc.qc.ca/fr/ssf](http://ccpsc.qc.ca/fr/ssf)

당신의 진료소	관리 및 서비스	자원	투쟁과 요구
예정 우리와 함께 구인 참여하고 싶습니까? 뉴스 레터 받기 우리는 누구입니까? 간행물 불만을 표현하십시오	모두를위한 서비스 임산부, 어린이, 부모 및 가족 학교에서 건강 청소년 (최대 24 세) 가정 지원 예방 접종	모든 자원 Pointe-Saint-Charles 커뮤니티 터 자원 디렉토리 임산부를위한 자료 노인을위한 자료 강박 추적 빈대를 고정 웹상의 건강 자원 청소년 지대 위 / 설사 / 구토의 경우해야 할 일	건강 관리위원회 비디오 섹션

모든 뉴스보기

우리 몸과 어머니로서의 경험을 탈식합니다. 산파와의 경험에 대한 셀린 비안 치의 증언



낙상 방지 : 통합 동적 균형 프로그램 (PIED)



몬트리올 남서부의 가족을 위한 조산 서비스







CS Design  
POMERLEAU

Kodem

TOMICO

Accès  
Charpente

MODERCO

Solotech

BOUSADA  
couver-plancher | bousadanc.com  
MONTREAL | QUEBEC | KENNES | CHICAGO

ÉLECTRIQUE BRITTON

lemay

Économie, Science  
et Innovation  
Québec

MORUZZI

ASSOCIATION  
DE LA CONSTRUCTION  
DU QUÉBEC

DUFOUR

erod

RONA

AFFLECO  
Architectes

BES  
BUREAU D'ÉTUDES EN SYSTÈMES  
CONSTRUCTIFS

LOJOI

cómetas  
MÉCANIQUE

SISTEMALUX

SOLUTIONS  
MEDIA.CA

SANIK

CARPET  
ART DECO

625  
FORTUNE



## 갓 다 와 서

1. 비영리조직의 필요성
2. 경제적 인식
3. 사회적 경제
4. 돌봄 네트워크



# 잘 갔다왔습니다



## 마을에서 살아내기

마을에서 서로 돌보며 살아가겠습니다











Fluchos

le blanc moulin

La Pâtisserie

P  
SANS  
CETTE RUE



