

---

2014년도  
교육부 지방대학 특성화  
지원사업(CK- I)



# 사회적경제 연계교육과정\_학부

2014. 11. 18

경남과학기술대학교 사회적경제 전문인력 양성사업단

---

## CONTENTS

1. HISTORY
2. BACKGROUNDS
3. BUSINESS UNIT OVERVIEWS
4. VISION & PROSPECTS
5. COURSE & DEGREE
6. STATE OF THE ARTS

## 1. HISTORY\_01

- 2014. 2. 교육부 지방대학 특성화지원사업(CK- I ) 구상 및 계획
- 2014. 3. 경남지역 사회적경제 관련 조직과 MOU체결(14곳)
- 2014. 4. 사회적기업 리더과정(1년 비정규 대학원 과정) 신청(사회적기업진흥원)
- 2014. 5. 경남지역 사회적경제 확산을 위한 워크숍 개최
- 2014. 6. 협동조합 맞춤형 아카데미 수행기관 등록(사회적기업진흥원)
- 2014. 7. 사업 선정(전국 최초, 유일의 학부 정규교육과정)
- 2014. 7. 교육부 사업컨설팅 및 수정사업계획서 작성
- 2014. 7. 협동조합 맞춤형 아카데미(실무과정) 교육 진행
- 2014. 8. 사회적경제연계과정 학생 설명회

## 1. HISTORY\_02

- 2014. 9. 사회적경제연계과정 출범(총 86명)
- 2014. 9. 전문멘토(3인) 및 외부멘토(15인) 초빙, 행정원 선발
- 2014. 10. 협동조합 맞춤형 아카데미(임원과정) 교육 진행
- 2014. 10. 원주 협동조합 견학(사회적경제연수)
- 2014. 10. 진주협동사회연대와 공동으로 사회적경제 한마당 개최
- 2014. 10. 사회적경제 교육역량 강화를 위한 세미나 출범(매주 목요세미나)
- 2014. 11. 사업단운영규정 공포
- 2014. 11. 경남MBC와 함께 공개시민강좌(협동의 인문학)
- 2014. 12. 사회적경제 연계과정 성과발표회(예정)
- 2015. 2. 사회적경제 국외 연수(이탈리아 볼로냐 예정)

## 2.1 BACKGROUNDS\_01

### ■ 사회적 경제영역-질적 성장이 필요한 시점

- 사회적기업육성법, 협동조합기본법 법제화, 사회적경제기본법 입법 추진
- 사회적기업육성 5개년 계획(2013-2017)의 핵심은 질적 성장
- 질적 성장을 위해서는 사회적경제 조직 전문인력 양성이 핵심

### ■ 지방자치단체 조례 제정 및 시행

- 경남 사회적기업 육성에 관한 조례(2011.1.6)
- 경남 사회적 기업 5개년 지원계획(2011-2015)
- 진주시 사회적기업지원조례(2012.2.23)
- 사천시 협동조합 지원 조례(2013.5.10)
- 진주시 협동조합지원에 관한 조례(2014.3.5)

### ■ 지역에서 필요한 전문인력 양성을 위한 체계적인 정규 교육 부재

- 경남에서는 사회적경제지원센터, 사회적기업가 육성사업단(창원대학교), 사회적기업 리더과정(부산대학교), 협동조합아카데미(경남과기대) 운영 중
- 그러나 단기아카데미, 1년 비정규학위 과정에 국한, 사회적경제 분야 CEO, 중간지원조직 활동가가 갖추어야 할 역량을 체계적으로 교육하고 인력을 양성하는 데 한계
- 또 교육도 지원기관 중심으로 이루어지고 있어 지원기관이 부재한 지역,업종 등에서 사회적경제 성장과 확산에 제약 요인으로 작용

### ■ 사회적경제기본법(안)에 따르면 인력양성에 관한 조항 부재

## 2.1 BACKGROUNDS\_02

### ■ 현 사회적경제 인력 공급 및 교육의 문제점과 해결방안

현 사회적경제 인력 공급 및 교육 문제점	과제와 해결 방안
<ul style="list-style-type: none"> <li>• 사회적경제 관련 조직 증가에 따른 인력 수요 급증</li> <li>• 기업현장에서 사회적경제 분야 전문인력 확보 애로</li> <li>• 실무 인력의 미션공유 및 경영실무능력 향상 어려움</li> <li>• 사회적경제 리더 및 실무인력 양성을 위한 체계적인 교육과정과 기관 부재</li> </ul>	<ul style="list-style-type: none"> <li>• 지속적이고 체계적인 교육과정 마련과 저변 확대</li> <li>• 사회적가치 실현의 의미를 공유하고 실무 역량을 갖춘 전문인력 육성 필요</li> <li>• 현장중심 경영실무교육, 업종별/대상별/단계별 전문 교육과정 필요</li> <li>• 학부-대학원-아카데미 과정의 연계를 통한 통합적 인력양성 체계 마련 필요</li> </ul>

## 2.2 BACKGROUNDS\_THE ROLE OF UNIVERSITY

### ■ 대학의 역할/목표

경영성과/조직 효율 향상에 필요한 사회적 경제인 역량 제고 전문 교육

창업/창직과 소셜벤처 리더 전문인력 양성

가치와 철학을 공유하는 전문성있는 중간지원 조직 활동가 양성

협력의 제도화를 통한 교육시스템 구축 / 표준 모듈 개발 및 확산

사회적경제 확산을 위한 허브(사회적경제 지원조직화)

## 3.1 BUSINESS UNIT OVERVIEW

<b>사업단명</b>	• 사회적경제 전문인력 양성사업단	<b>사업 목표고객 (Who)</b>	<ul style="list-style-type: none"> <li>• 협동조합, 사회적기업, 마을기업, 자활기업, 영농조합법인, 사회적경제 중간지원조직에서 일하기를 희망하는 경남과기대생</li> <li>• '큰돈'보다는 경제적 자립, 직업적 보람, 사회적 헌신의 조화를 꿈꾸는 경남과기대생</li> </ul>
<b>사업단 개설책임자 (사업단장)</b>	• 박종현(경남과학기술대학교)	<b>사업단이 제공하는 내용과 가치 (What)</b>	<ul style="list-style-type: none"> <li>• 사회적경제 부문에 요구되는 철학, 애티튜드 형성을 위한 인문학 및 철학 교육</li> <li>• 사회적경제 부문의 취업·창업에 필요한 인적·사회적 자본 제공을 위한 경제·경영교육</li> <li>• 사회적경제 교과과정의 표준 모듈 개발</li> <li>• 한국의 대표적인 사회적경제 전문가육성 대학으로 발전</li> <li>• 사회적경제 중간조직 및 사회적경제 기관 취업 연계망 형성</li> </ul>
<b>사업단 구성</b>	<ul style="list-style-type: none"> <li>• 산업경제학과/회계학과/영어학과 3개 학과로 사업단 구성</li> <li>• 학사팀, 교육진학팀, 취업연수팀의 장으로 운영위원회를 구성, 주요사항 결정</li> <li>• 취업연수팀은 교외의 사회적 경제조직의 실무자 및 대표자로 구성되면 취업과 창업을 위한 학생연수(교류), 인턴, 실습 등을 총괄</li> <li>• 학과별 10명, 총 30명 모집</li> <li>• 전임교원 총 22명, 전담교수 2명(총 24명 교원): 교원 1인당 학생 수 1.25명</li> <li>• 특성화 과정 이수 후 certificate, 부전공, 연계전공, 복수전공으로 인정</li> </ul>	<b>사업단 가치제공 방법 (How)</b>	<ul style="list-style-type: none"> <li>• 아이쿱생협, 한살림, 한국사회투자재단, 사회연대은행 등 사회적경제 분야의 대표적인 단체와의 MOU 체결 및 연수, 인턴, 취업 알선</li> <li>• 지역 협동조합 및 사회적기업지원센터의 연수, 인턴, 취업알선 및 창업 지원</li> <li>• 사회적경제 성공 사례인 스페인 몬드라곤, 이탈리아 볼로냐, 캐나다 퀘벡 등 탐방 및 연수</li> <li>• 스페인 몬드라곤 대학 등과 MOU 체결 및 학생 교환</li> </ul>



## 3.2 FACULTY AND STAFF

구분	이름	사업단 내 역할	현재 직위
사업단장	박종현	운영위원, 사업단 총괄	경남과기대
주임교수	송원근	운영위원, 교육 및 실무운영 총괄	경남과기대
학사행정팀	홍효석	운영위원, 학사행정 총괄	경남과기대
교육연구팀	배대권	운영위원, 교육연구 총괄	경남과기대
취업연수팀	공석	운영위원, 취업 및 연수 총괄	전문멘토 3인에 의해 운영
전문멘토 (3인)	곽운학	운영위원, 연수 및 취업 멘토	전) 경남사회적경제지원센터 멘토 작은기업연구소 대표
	맹해영	연수 및 취업 멘토, 강의	진주관광협동조합 이사장 진주시협동조합연합회 대표
	김소형	연수 및 취업 멘토, 강의	진주지역자활센터 실장
외부멘토 (15인)	신영규	동아리 활동 및 취업관련 멘토	전) 경남사회적경제지원센터 멘토 현 경남대학교 강의전담교수
행정조교	윤진옥	행정업무	행정원

## 4.1 VISIONS

사회적경제 전문인력을 양성하는 전국 유일 및 최초의 학부교육과정을 통하여 인문학적 소양 및 협업능력과 소셜미션 수행능력을 함양하고, 사회적 경제조직을 운영할 수 있는 비즈니스 전문역량을 강화하며, 사회적 기업가정신을 고취하여 사회적 경제 분야의 성장에 기여할 수 있는 전문성을 갖춘 인재를 양성

교육  
비전

사회적 경제 친화적 글로벌 인재 양성

교육  
내용

인성교육

- 경제적 자립
- 직업적 보람
- 사회적 헌신

자질교육

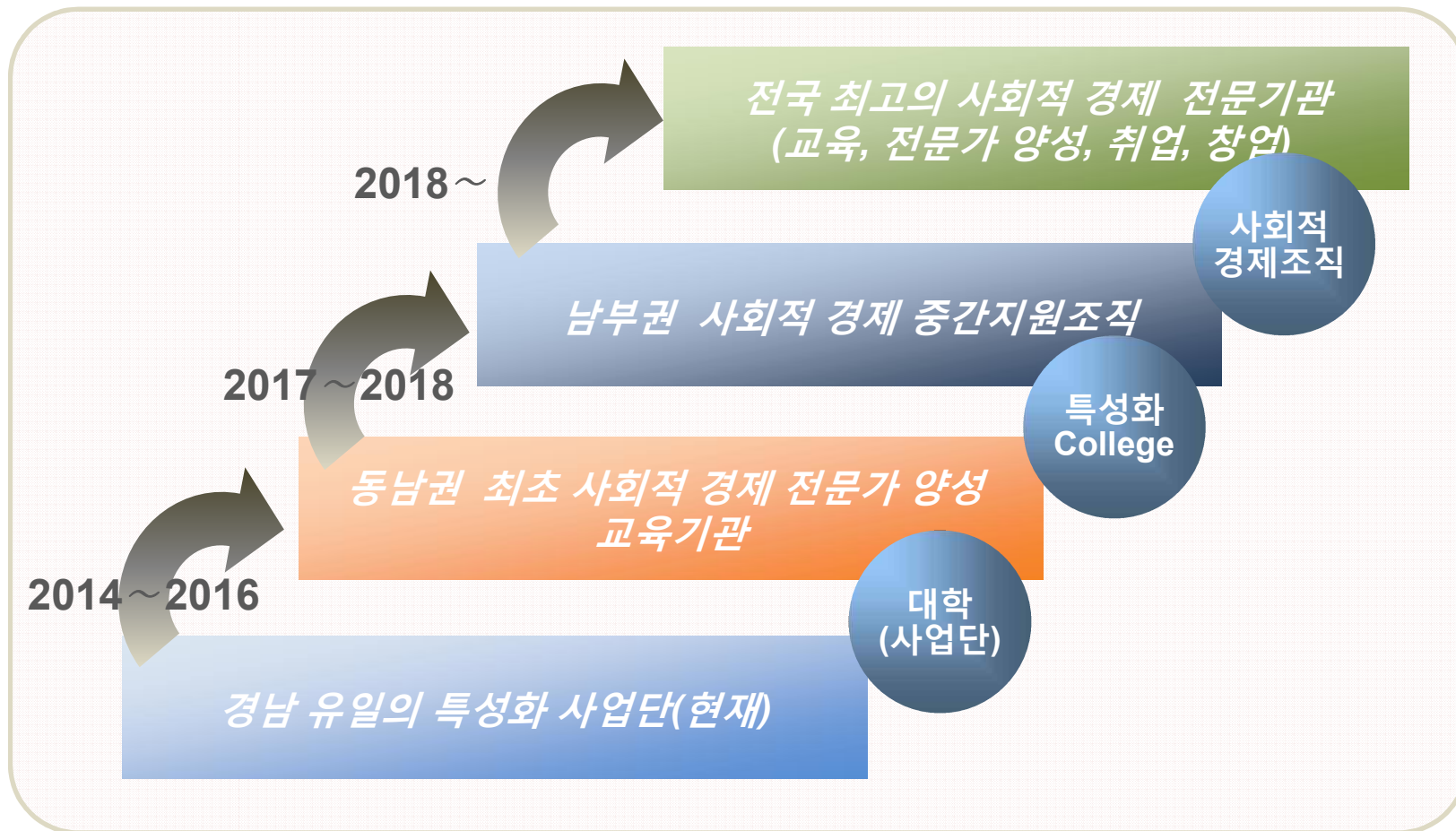
- 영리적 기업
- 사회적 경제조직
- 지역기반 제 3섹터

역량교육

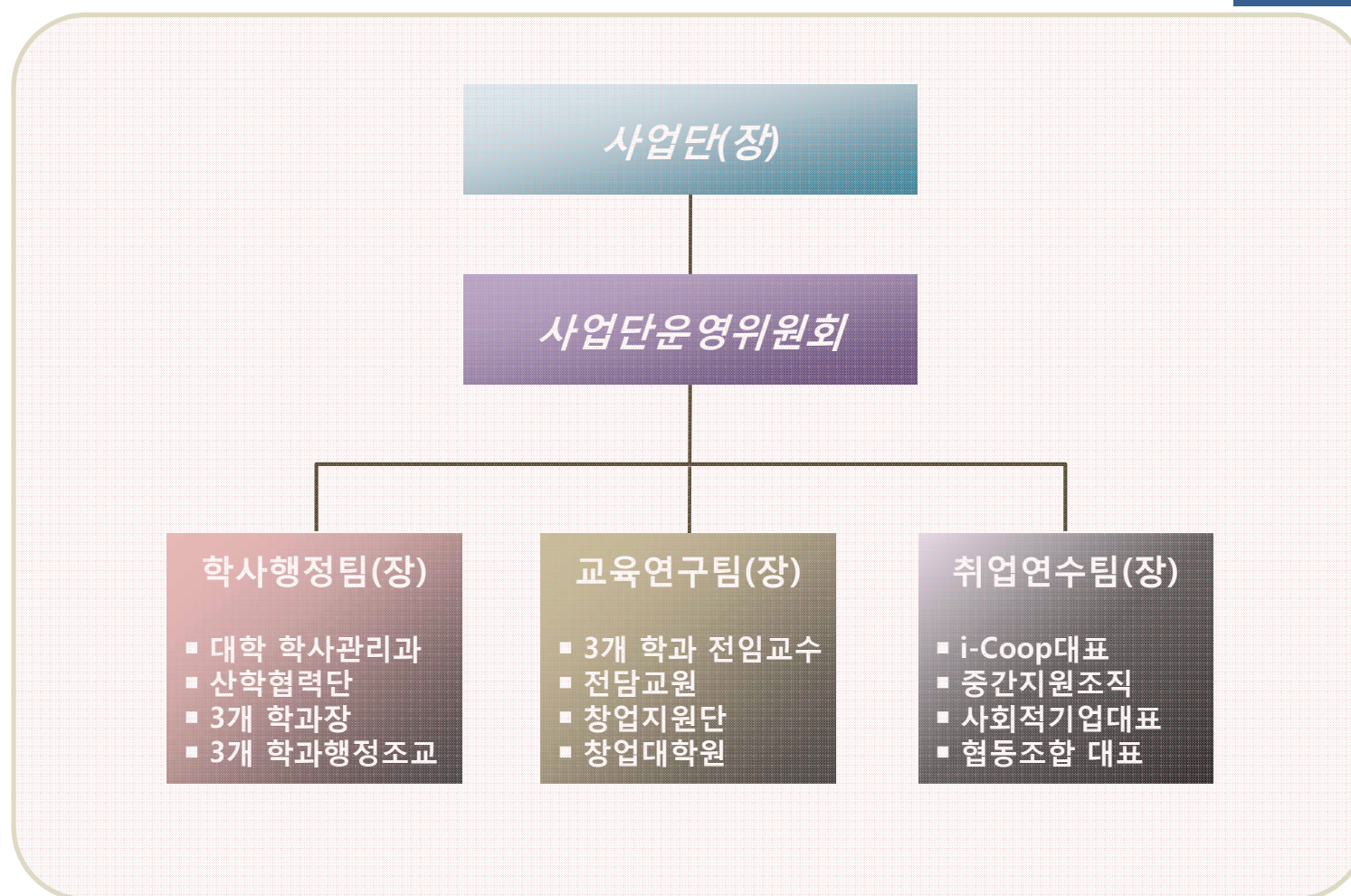
- 취업과 창업 역량
- 커뮤니티 조직화
- 글로벌 역량

경남과학기술대학교 사회적 경제 전문인력 양성 사업단

## 4.2 PROSPECTS



## 4.3 ORGANIZATIONS

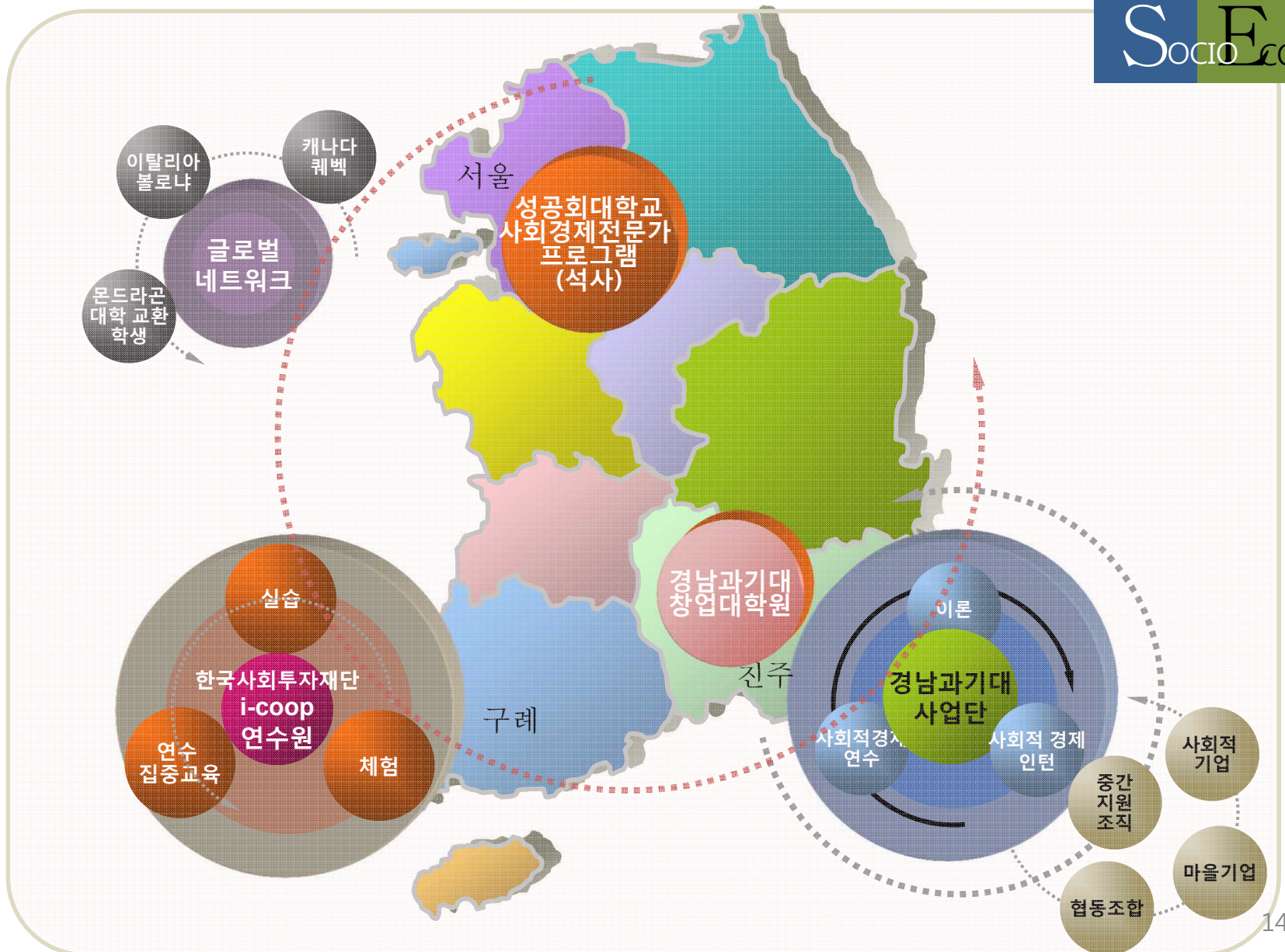


## 4.4 STUDENTS' CAREER





## 4.5 NETWORKS



## 5.1 COURSES(2014. 9)

구 분	편성학점	개 요	최소이수학점	비고
공통필수	27	분야별 연계전공 선이수 지정 교과목	9	기존
전공필수선택	30	30학점 개설 중 총 최소 18학점 이상 취득	18	신설
전공선택	90	분야에 관계없이 지정과목 중 선택 이수하여 10과목 30학점 이상 이수	30	기존
졸업프로젝트	3	사회적경제 관련 조직에 대한 연수과정으로 운영	3	신설
합계	150		60	

## 5.2 CONNECTED COURSE\_ PREREQUISITE SUBJECTS

■ 아래 교과목은 연계전공신청 전, 분야별로 반드시 선 이수

분야	교과목코드	과목명	권장수강학기	학점
1분야 (경제)	IE11005	회계학원론	1-1	3
	IE11006	실용Business영어	1-2	3
	IE11009	경제학원론		3
2분야 (회계)	AC11002	Business English	1-1	3
	AC11003	경제학원론		3
	AC11701	회계학원론	1-2	3
3분야 (영어)	EN12002	비즈니스영어	1-1	3
	EN12003	회계학원론		3
	EN12008	웹과 정보검색	1-2	3



## 5.3 CONNECTED COURSE\_ MANDATED CLASS

■ 다음 3개 분야 중 분야별 최소 1과목 이상 2과목 이내로 수강하여야 하며, 총 이수학점은 18학점을 충족하여야 함

분야	교과목코드	과목명	권장수강학기	학점
인성 분야	EA12705	사회적경제 인문학특강	2-1	3
	EA12701	<b>사회적경제 영어강독</b>	2-2	3
	EA12706	사회적경제와 국제개발협력	3-1	3
자질 분야	EA12707	사회적경제의 철학과 역사	3-1	3
	EA12702	<b>협동의 경제학</b>	3-2	3
	EA12708	사회적경제 경영학	3-2	3
역량 분야	EA12709	사회적경제회계와 재무정보분석	4-1	3
	EA12710	협동조합과 사회혁신	4-1	3
	EA12711	사회적경제의 사업기회와 경영전략	4-2	3
	EA12703	<b>사회적경제 인턴십*</b>	4-2	3

\* 산업체현장실습2에 준용하여 운영함

\* 굵은 글씨는 2014년 2학기 개설과목임.

## 5.4 CONNECTED COURSE\_ SELECTED MAJOR S

- 분야와 상관없이 10과목 이상 이수해야 하며,  
총 이수학점은 최소 30학점을 충족하여야 함.

분야	교과목코드	과목명	교과목코드	과목명
1분야 (경제)	IE11702	거시경제학	IE12709	농업경제학
	IE12702	경제발전론	IE12014	지방재정론
	IE11704	화폐금융론	IE12015	창업경제론
	IE12004	중소기업론	IE12024	복지제도와 경제활동
	IE12708	경제통계학	IE13702	노동시장론
2분야 (회계)	AC12701	회계원리(II)	AC12703	관리회계
	AC11703	원가회계(I)	AC12705	법인세실무
	AC11704	세법	AC12708	중급재무회계(II)
	AC11702	회계원리(I)	AC13702	전산세무회계실습
	AC12707	중급재무회계(I)	AC12019	비영리회계
3분야 (영어)	EN11702	영미단편	EN13008	TESOL CLINIC 종합설계
	EN11704	실용영문법	EN11710	현대영국드라마
	EN13001	영문법CLINIC	EN11707	영미소설
	EN11705	영어어휘교육	EN13005	영어말하기CLINIC
	EN12014	영어인터뷰I	EN12024	취업실무영어



## 5.5 CONNECTED COURSE\_ MANDATED FOR GRADUATION

■ 졸업 필수요건이므로 반드시 수강

분야	교과목코드	과목명	권장수강학기	학점
전 분야	EA12704	사회적경제연수	4-2	3

## 5.6 OTHER COURSES(MINOR, CERTIFICATE)

### 1. 부전공 학위

- 4학기 이상 성적 평점 3.0 이상
- 공통필수 최소이수학점(9학점) + 전공필수선택(9학점)\* + 졸업프로젝트(필수,3학점) 등 총 21학점을 사회적경제과정 개설과목에서 이수

### 2. Certificate

- 전공필수선택(6학점) + 졸업프로젝트(필수,3학점)
- 단, 2014년 2학기에는 전공필수선택(3학점) + 졸업프로젝트(필수,3학점) 이수자를 대상으로 함.

## 4.7 NEWLY OFFERED SUBJECTS\_01

학년/학기	과목명	교과코드	개요	비고
2-1	사회적경제 인문학특강	EA12705	문학, 역사, 철학 등 인문학 분야의 고전을 소개하고 행복, 민주주의, 창의와 혁신 등 다양한 현대적 쟁점을 강의함으로써, 인간의 본성과 사회의 특성을 이해하고 상호 소통과 협동의 태도(attitude)를 갖추며 비판적 사고력과 고도의 판단능력을 습득하도록 돕는다.	
2-2	사회적경제 영어강독	EA12701	사회적경제와 관련한 다양한 영어 문헌들의 독해와 토론을 통해 사회적경제의 문제의식, 원칙, 철학, 역사, 쟁점 등을 자기주도적 방식으로 체득할 수 있도록 유도하고 영어 구사 능력 향상과 사회적경제 분야에서의 국제적 교류 및 협력 역량을 제고한다.	
3-1	사회적경제와 국제개발협력	EA12706	환경, 생태, 경제개발 등 글로벌(global) 이슈 관련 이론과 쟁점을 강의하고, 해외 사회적경제 전문가들과의 교류협력을 훈련시키며, 이를 토대로 국제협력을 실행에 옮길 실천 학습의 기회를 제공한다.	
3-1	사회적경제의 철학과 역사	EA12707	아리스토텔레스, 애덤 스미스, 칼 마르크스, 존 스튜어트 밀, 표트르 크로포트킨, 칼 폴라니 등 사회적경제 관련 대표적인 사상가들의 철학을 소개하고, 로버트 오언의 공동체 운동과 로치데일공정선구자조합 등의 역사적 전개과정을 학습함으로써 사회적경제에 적합한 가치관과 안목을 함양시킨다.	
3-2	협동의 경제학	EA12702	이기적 개인과 효율적 시장에 기초한 전통적인 경제학의 한계를 벗어나 개인과 시장에 관한 확장된 시야를 제공하고, 협동, 신뢰, 사회적 자본에 관한 최신 논의를 소개하며, 사회적 경제, 공공경제, 생태경제의 필요성, 의의, 사례 분석 등을 통하여 다양한 대안적 경제 모델을 제시한다.	

## 5.7 NEWLY OFFERED SUBJECTS\_02

학년/학기	과목명	교과코드	개요	비고
3-2	사회적경제 경영학	EA12708	사업체를 설립하고 관리하며 성장시키는 데 필요한 핵심 업무인 마케팅, 재무, 회계, 인사조직 등을 일반 기업과는 차별화되는 협동조합, 사회적기업 등 사회적경제의 관점에서 이론화하고 이를 현실의 사회적경제 사업체에 적용하는 기회를 제공한다.	
4-1	사회적경제 회계와 재무정보분석	EA12709	사회적경제 사업체 및 비영리단체의 운영에 필요한 회계 및 세무 처리 능력을 배양함으로써 실무역량을 제고하고, 사업체 관련 다양한 재무정보들의 분석 기법을 학습함으로써 사회적경제 사업체의 전문적인 경영역량을 키운다.	
4-1	협동조합과 사회혁신	EA12710	대표적인 사회적경제 조직체인 협동조합의 구조, 성격, 운영원리 등을 유형별로 살펴보고, 지역경제의 발전과 사회혁신이 협동조합 등 사회적경제를 통해 어떻게 가능한지를 이론적으로 검토하며, 전세계의 대표적인 성공 사례들을 소개한다.	
4-2	사회적경제의 사업기회와 경영전략	EA12711	새로운 사회적 수요에 부응하고 지역의 발전에 기여할 사업기회들을 발굴하고 분석할 능력을 함양하며, 다양한 사업기회들을 경제적·사회적 가치창출로 현실화시킬 전략적의사결정 능력을 배양한다. 특히, 경제사회 여건변화에 따른 산업의 변화, 주력산업 및 유망산업 분석, 지방자치단체 및 시민사회를 적극 활용한 새로운 사업기회 발굴 및 새로운 경영전략 등에 초점을 맞추므로써 지역협치의 기반조성에도 기여한다.	
4-2	사회적경제 인턴십	EA12703	사회적경제 사업체를 대상으로 한 현장실습(4주)의 기회를 제공함으로써, 인턴십 참여기업 및 해당 분야의 현황을 파악하고 현장 업무능력을 향상시키며, 좋은 일자리의 취업으로 직접 연결될 수 있도록 유도한다.	산업체현 장실습2 에 준용

## 5.7 NEWLY OFFERED SUBJECTS\_03

학년/학기	과목명	교과코드	개요	비고
4-2	사회적경제 연수	EA12704	<ul style="list-style-type: none"> <li>- 국내 협동조합, 사회적기업, 마을기업, 자활센터, 사회적경제 중간지원조직 등 다양한 사회적경제 사업체에 대한 연수 및 견학을 3회 내외 실시한다.</li> <li>- 현장 연수에 앞서 각 연수기관 및 해당 지역에 대한 사전 조사를 자기주도적 방식으로 실시함으로써 사회적경제사업체에 대한 학생들의 친밀도를 제고하고 견학 및 연수 효과를 극대화한다.</li> <li>- 현장 연수 후 연수결과 보고서 작성을 의무화하고 이를 성적 평가에 반영한다.</li> </ul>	

## 6.1. STATE OF THE ARTS

- 연계전공 정원: 각 학과별 10명 총 30명(그 외 현재 3, 4학년 약간 명)
- 2014. 2학기 기준 3개 4개 교과목 개설, 총 120명 신청
- 단, 현재 4학년 학생은 별도로 2015학년도에 등록을 하지 않는 한 Certificate부여
- 2014년 3명의 전문멘토 및 15명의 외부 멘토단 활동

### ■ 2014년 2학기 수강신청 인원(단위 : 명)

학과별		신청과정별		수강과목별	
산업경제학과	29	부전공	36	사회적경제 영어강독	26
회계정보학과	31	연계전공	26	협동의 경제학	39
영어학과	26	certificate	24	사회적경제연수	17
				사회적경제 인턴쉽	38
합 계	86	합계	86	합계	120

## 6.2 BENEFITS FOR STUDENTS

- 수강교과목 성적 및 사회적경제연수과목 보고서 평가 결과에 따라 장학금 차등 지급
- 성적 우수자에 대한 해외연수비용 지원(본인부담 약간)
- 겨울방학 중 사회적경제인턴십 신청자는 인턴급여 매칭(1개월 100만 원)
- 사회적경제 관련 동아리(스터디그룹) 및 경진대회 참가팀에 대한 멘토링 (전임교수 및 외부멘토단) 및 활동비 지원/자격증 취득 응시료 지원
- 사회적경제조직에 대한 취업연계 지원



**THANKS!!!**

*We need your attention.  
We need your help.*